

Mapa osuwisk i terenów zagrożonych ruchami masowymi ziemi dla gminy Skołyszyn

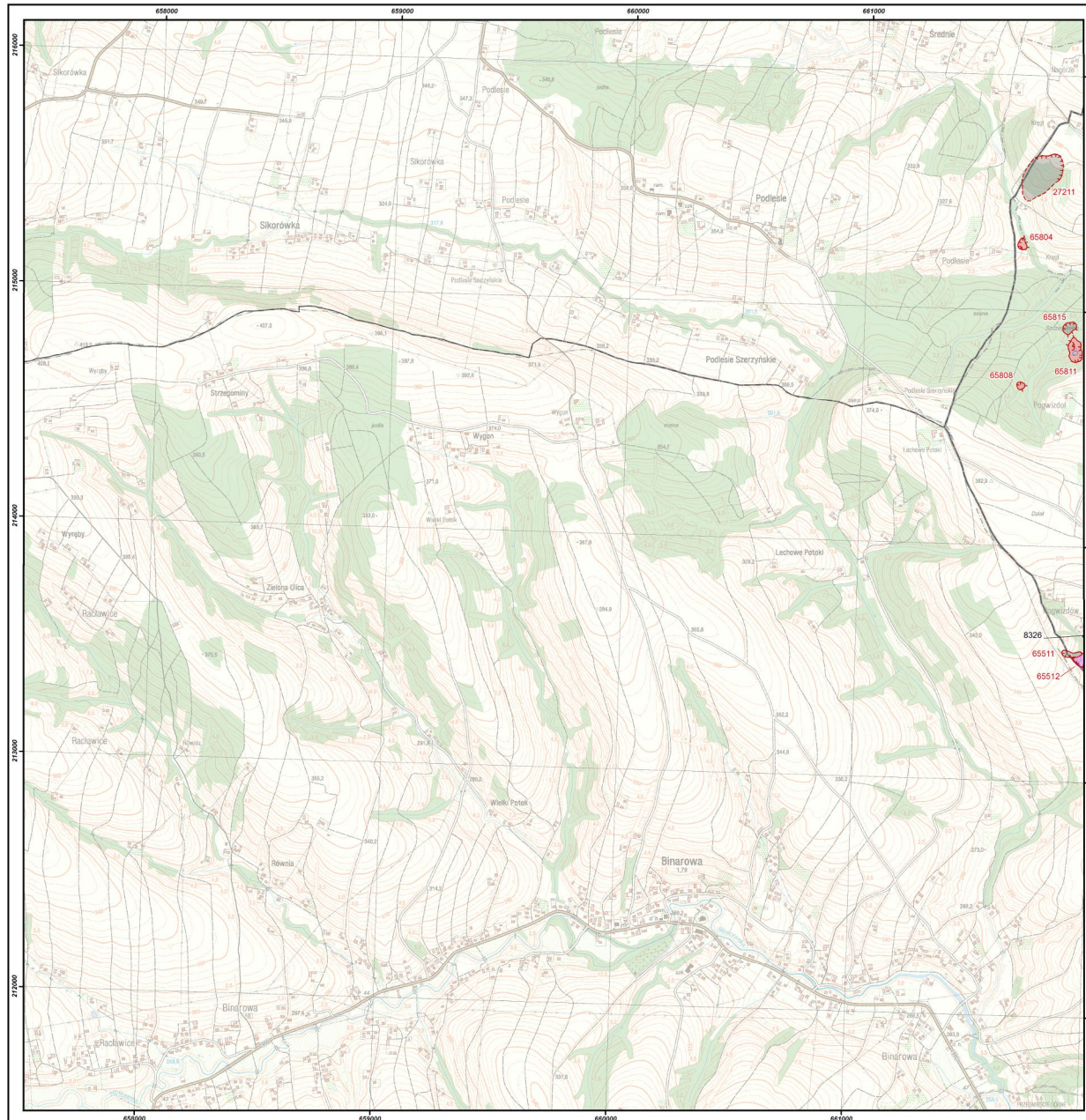


MINISTERSTWO ŚRODOWISKA



Autorzy: Krzysztof Karwacki, Aleksander Biel, Paweł Kwecko, Jarosław Kaczorowski, Jacek Rubinkiewicz, Kamil Michalik, Tadeusz Kolecki, PiG-PIB, Warszawa

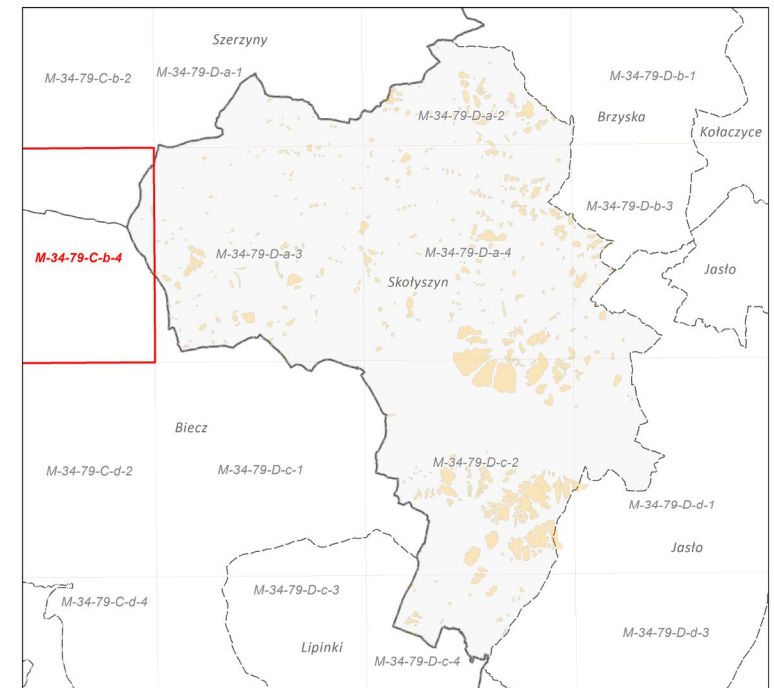
M-34-79-C-b-4



Legenda

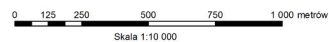
- Aktywność osuwisk**
Osuwiska (> 5 arów)
 Stopień aktywności:
 aktywne ciągle
 aktywne okresowo
 nieaktywne
- Osuwiska (< 5 arów)**
 Stopień aktywności:
 aktywne ciągle
 aktywne okresowo
 nieaktywne
- Tereny zagrożone ruchami masowymi
- Numeracja**
 25 numer identyfikacyjny osuwiska zgodny z bazą danych SOPO
 11 numer identyfikacyjny terenu zagrożonego ruchami masowymi zgodny z bazą danych SOPO
- Granice osuwisk**
 Typ granicy:
 granica pewna
 granica przypuszczalna
- Pozostałe elementy rzeźby wewnątrzosuwiskowej**
Skarpy główne, ściany obrywów, rowy osuwiskowe i progi wewnątrzosuwiskowe
 Wysokość formy. Stan zachowania formy:
 niskie do 3 m, wyraźna
 średnie 3-6 m, wyraźna
 wysokie 6-10 m, wyraźna
 bardzo wysokie ponad 10 m, wyraźna
 niskie do 3 m, słabo zachowana
 średnie 3-6 m, słabo zachowana
 wysokie 6-10 m, słabo zachowana
 bardzo wysokie ponad 10 m, słabo zachowana
- Typ obiektu**
 Czoła osuwisk i akumulacyjne progi wewnątrzosuwiskowe
 Szczeliny
 Zagłębienia wewnątrzosuwiskowe
 Runosze i blokowiska
- Przejawy wód powierzchniowych i podziemnych**
 zbiornik wód powierzchniowych
 podmioknoś (mokradło), młaka
 wysięk
 źródło
- Granice administracyjne**
 Gminy
 Powiaty
 Województwa

Skorowidz arkuszy na terenie gminy



Główny koordynator SOPO: Dariusz Grabowski, PiG-PIB, Warszawa
 Główny koordynator MOTZ: Antoni Wójcik, PiG-PIB, Oddział Karpacki, Kraków
 Koordynator regionalny: Antoni Wójcik, PiG-PIB, Oddział Karpacki, Kraków
 Redaktor mapy: Kamil Michalik, PiG-PIB, Warszawa

Współrzędne prostokątne w układzie PL-1992
 Stan aktualności MOTZ: 12.2013



Mapa osuwisk i terenów zagrożonych ruchami masowymi ziemi dla gminy Skotyszyn

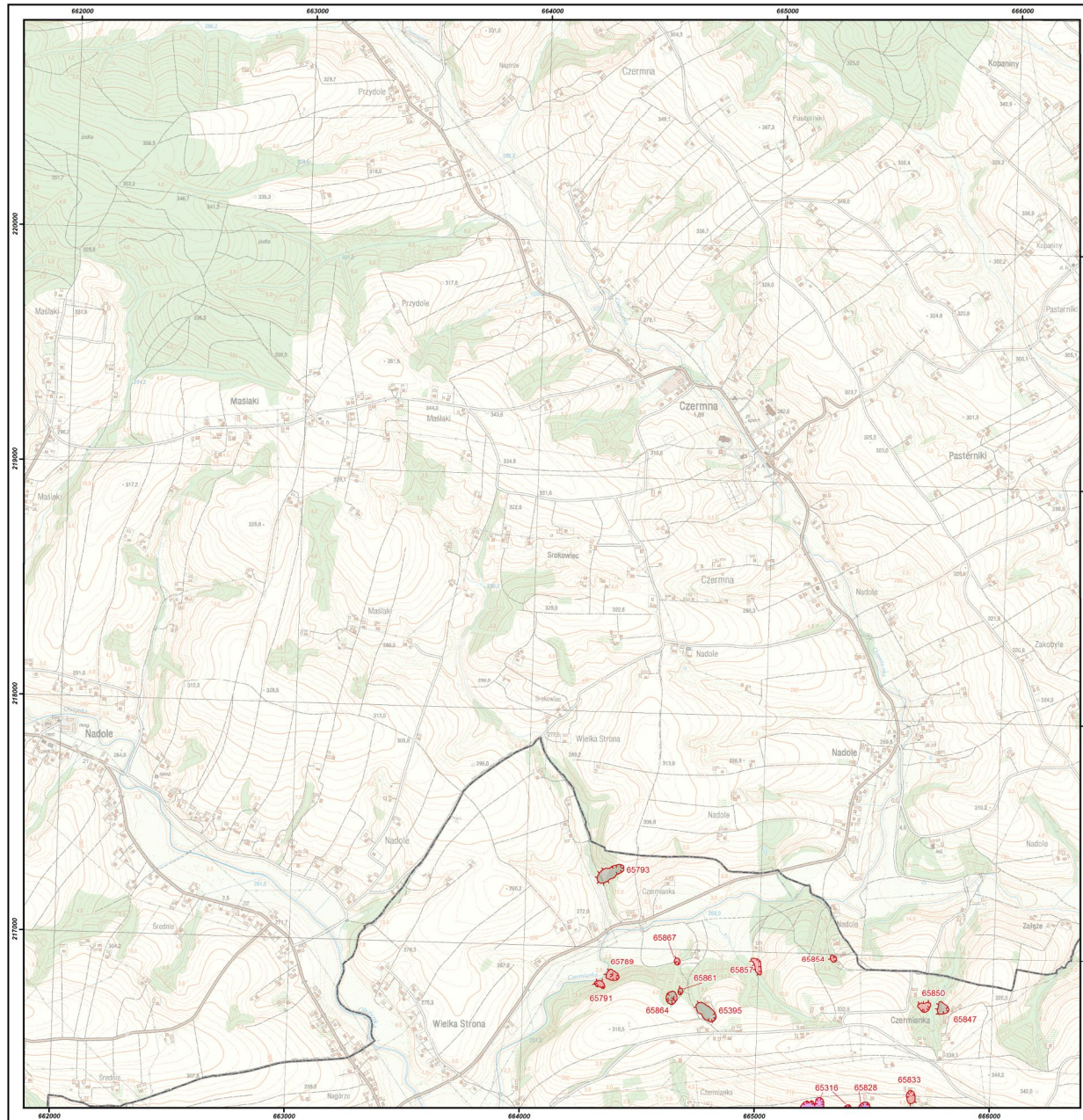


MINISTERSTWO ŚRODOWISKA



Autorzy: Krzysztof Karwacki, Aleksander Biel, Paweł Kwecko, Jarosław Kaczorowski, Jacek Rubinkiewicz, Kamil Michalik, Tadeusz Kolecki; PIG-PIB, Warszawa

M-34-79-D-a-1



Legenda

Aktywność osuwisk

Osuwiska (> 5 arów)

Stopień aktywności

aktywne ciągle

aktywne okresowo

nieaktywne

Osuwiska (< 5 arów)

Stopień aktywności

aktywne ciągle

aktywne okresowo

nieaktywne

Tereny zagrożone ruchami masowymi

Numeracja

25 numer identyfikacyjny osuwiska zgodny z bazą danych SOPO

11 numer identyfikacyjny terenu zagrożonego ruchami masowymi zgodny z bazą danych SOPO

Granice osuwisk

Typ granicy

granica pewna

granica przypuszczalna

Pozostałe elementy rzeźby wewnątrzosuwiskowej

Skarpy główne, ściany obrywów, rowy osuwiskowe i progi wewnątrzosuwiskowe

Wysokość formy, stan zachowania formy

niskie do 3 m, wyraźna

wysokie 3-6 m, wyraźna

wysokie 6-10 m, wyraźna

bardzo wysokie ponad 10 m, wyraźna

niskie do 3 m, słabo zachowana

średnie 3-6 m, słabo zachowana

wysokie 6-10 m, słabo zachowana

bardzo wysokie ponad 10 m, słabo zachowana

Typ obiektu

Czoła osuwisk i akumulacyjne progi wewnątrzosuwiskowe

Szczeliny

Zagłębienia wewnątrzosuwiskowe

Rumosze i blokowiska

Przejawy wód powierzchniowych i podziemnych

zbiornik wód powierzchniowych

podmokłość (mokradła), młaka

wysięk

źródło

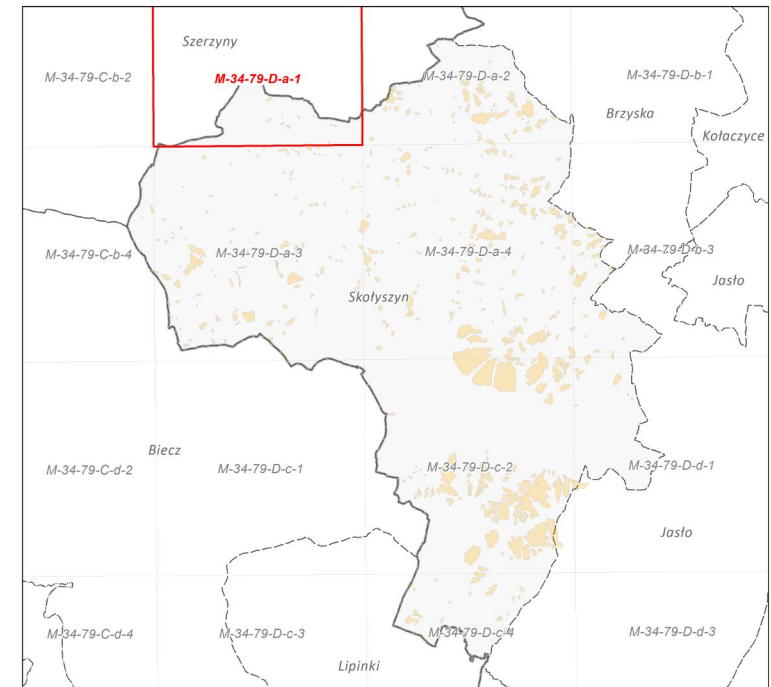
Granice administracyjne

Gminy

Powiaty

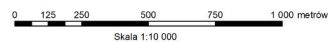
Województwa

Skorowidz arkuszy na terenie gminy



Główny koordynator SOPO: Dariusz Grabowski; PIG-PIB, Warszawa
 Główny koordynator MOTZ: Antoni Wójcik; PIG-PIB, Oddział Karpaczi, Kraków
 Koordynator regionalny: Antoni Wójcik; PIG-PIB, Oddział Karpaczi, Kraków
 Redaktor mapy: Kamil Michalik; PIG-PIB, Warszawa

Współrzędne prostokątne w układzie PL-1992
 Stan aktualności MOTZ: 12.2013



Mapa osuwisk i terenów zagrożonych ruchami masowymi ziemi dla gminy Skotyszyn

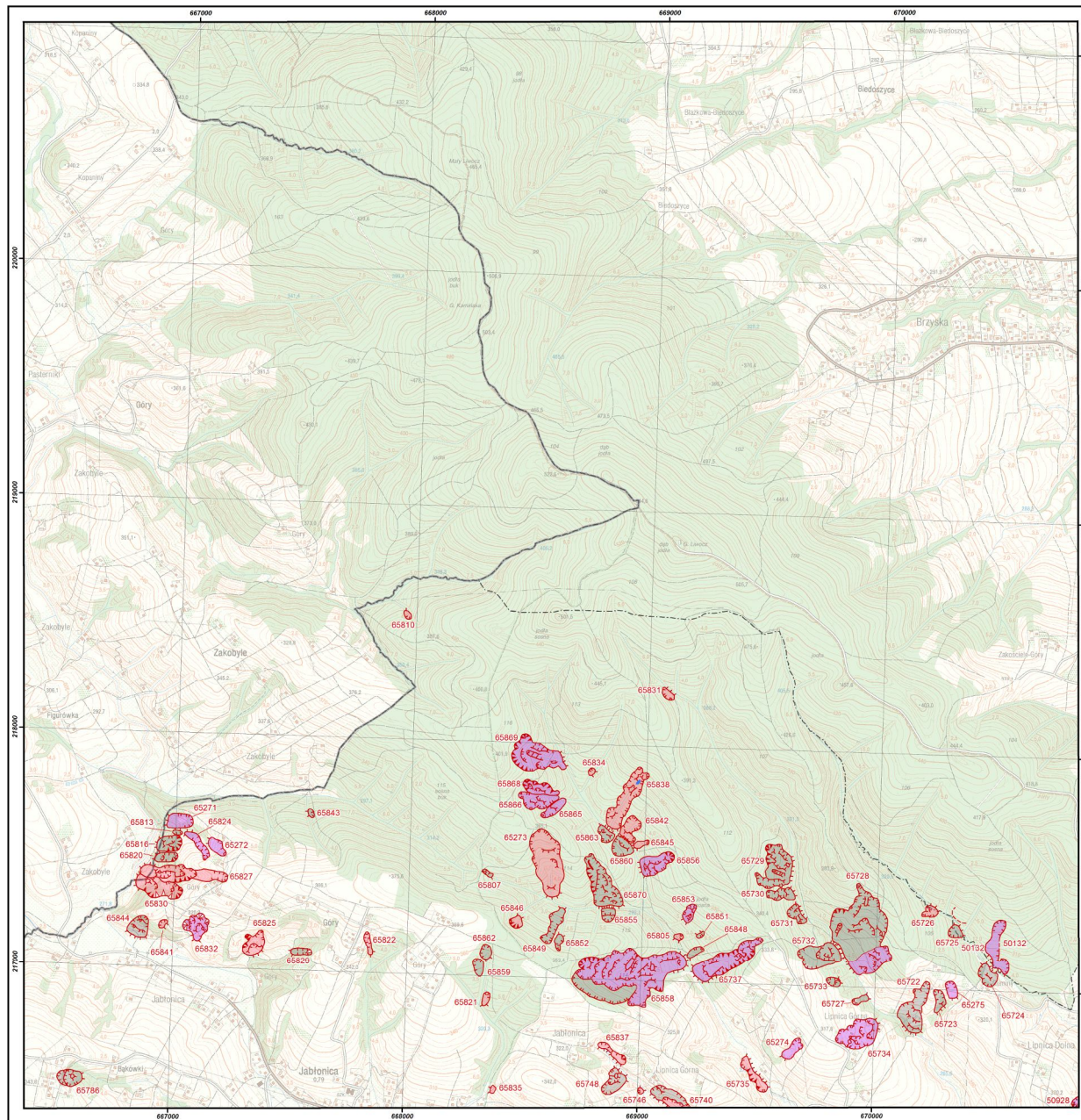


MINISTERSTWO ŚRODOWISKA



Autorzy: Krzysztof Karwacki, Aleksander Biel, Paweł Kwecko, Jarosław Kaczorowski, Jacek Rubinkiewicz, Kamil Michalik, Tadeusz Kolecki, PIG-PIB, Warszawa

M-34-79-D-a-2



Legenda

Aktywność osuwisk

Osuwiska (> 5 arów)

Stwierdzona aktywność

aktywne ciągle

aktywne okresowo

nieaktywne

Osuwiska (< 5 arów)

Stwierdzona aktywność

aktywne ciągle

aktywne okresowo

nieaktywne

Tereny zagrożone ruchami masowymi

Numeracja

25 numer identyfikacyjny osuwiska zgodny z bazą danych SOPO

11 numer identyfikacyjny terenu zagrożonego ruchami masowymi zgodny z bazą danych SOPO

Granice osuwisk

Typ granicy

granica pewna

granica przypuszczalna

Pozostałe elementy rzeźby wewnątrzosuwiskowej

Skarpę główną, ściany obrywów, rowy osuwiskowe i progi wewnątrzosuwiskowe

Wysokość formy, Stan zachowania formy

niskie do 3 m, wyraźna

średnie 3-6 m, wyraźna

wysokie 6-10 m, wyraźna

bardzo wysokie ponad 10 m, wyraźna

niskie do 3 m, słabo zachowana

średnie 3-6 m, słabo zachowana

wysokie 6-10 m, słabo zachowana

bardzo wysokie ponad 10 m, słabo zachowana

Typ obiektu

Czoła osuwisk i akumulacyjne progi wewnątrzosuwiskowe

Szczeliny

Zagłębienia wewnątrzosuwiskowe

Rumosze i blokowiska

Przejawy wód powierzchniowych i podziemnych

zbiornik wód powierzchniowych

podmokłość (mokradło), młaka

wysięk

źródło

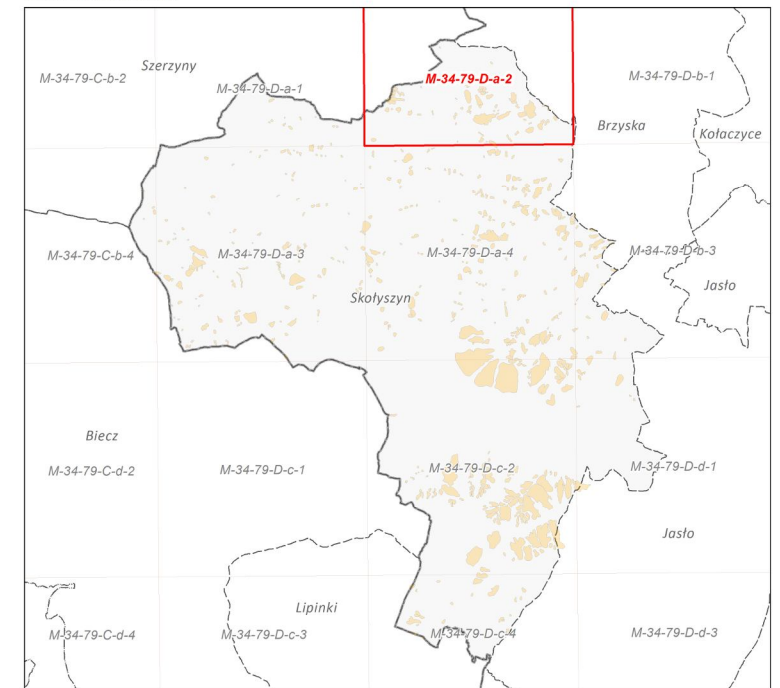
Granice administracyjne

Gminy

Powiaty

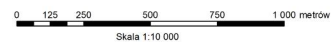
Województwa

Skorowidz arkuszy na terenie gminy



Główny koordynator SOPO: Dariusz Grabowski, PIG-PIB, Warszawa
 Główny koordynator MOTZ: Antoni Wójcik, PIG-PIB, Oddział Karpacki, Kraków
 Koordynator regionalny: Antoni Wójcik, PIG-PIB, Oddział Karpacki, Kraków
 Redaktor mapy: Kamil Michalik, PIG-PIB, Warszawa

Współrzędne prostokątne w układzie PL-1992
 Stan aktualności MOTZ: 12.2013



Mapa osuwisk i terenów zagrożonych ruchami masowymi ziemi dla gminy Skołyszyn

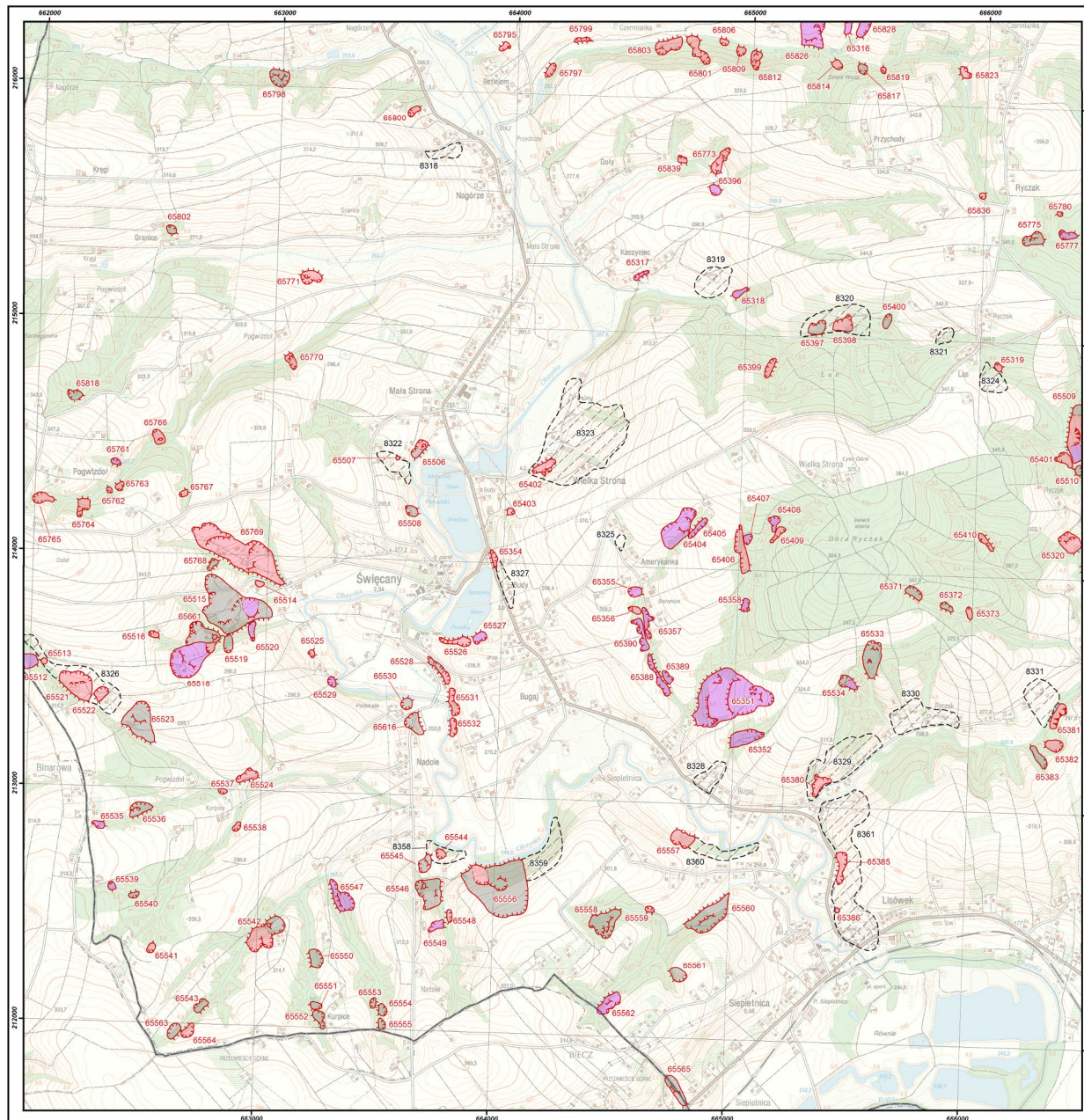


MINISTERSTWO ŚRODOWISKA



Autorzy: Krzysztof Karwacki, Aleksander Biel, Paweł Kwecko, Jarosław Kaczorowski, Jacek Rubinkiewicz, Kamil Michalik, Tadeusz Kolecki, PIIG-PIB, Warszawa

M-34-79-D-a-3



Legenda

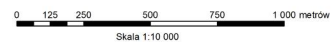
- Aktywność osuwisk**
Osuwiska (> 5 arów)
 Stopień aktywności:
 aktywne okrągło
 aktywne owalnie
 nieaktywne
- Osuwiska (< 5 arów)**
 Stopień aktywności:
 aktywne okrągło
 aktywne owalnie
 nieaktywne
- Tereny zagrożone ruchami masowymi
- Numeracja**
 25 numer identyfikacyjny osuwiska zgodny z bazą danych SOPO
 11 numer identyfikacyjny terenu zagrożonego ruchami masowymi zgodny z bazą danych SOPO
- Granice osuwisk**
 Typ granicy:
 granica pewna
 granica przypuszczalna
- Pozostałe elementy rzeźby wewnątrzosuwiskowej**
Skarpki główne, ściany obrywów, rowy osuwiskowe i progi wewnątrzosuwiskowe
Wysokość formy, stan zachowania formy
 niskie do 3 m, wyraźna
 średnie 3-6 m, wyraźna
 wysokie 6-10 m, wyraźna
 bardzo wysokie ponad 10 m, wyraźna
 niskie do 3 m, słabo zachowana
 średnie 3-6 m, słabo zachowana
 wysokie 6-10 m, słabo zachowana
 bardzo wysokie ponad 10 m, słabo zachowana
- Typ obiektu**
 Czoła osuwisk i akumulacyjne progi wewnątrzosuwiskowe
 Szczeliny
 Zagłębienia wewnątrzosuwiskowe
 Runosze i blokowiska
- Przejawy wód powierzchniowych i podziemnych**
 zbiorniki wód powierzchniowych
 podmokłość (mołdrze), mlaka
 wysięk
 źródło
- Granice administracyjne**
 Gminy
 Powiaty
 Województwa

Skorowidz arkuszy na terenie gminy



Główny koordynator SOPO: Dariusz Grabowski, PIIG-PIB, Warszawa
 Główny koordynator MOTZ: Antoni Wójcik, PIIG-PIB, Oddział Karpacki, Kraków
 Koordynator regionalny: Antoni Wójcik, PIIG-PIB, Oddział Karpacki, Kraków
 Redaktor mapy: Kamil Michalik, PIIG-PIB, Warszawa

Współrzędne prostokątne w układzie PL-1992
 Stan aktualności MOTZ: 12.2013



Mapa osuwisk i terenów zagrożonych ruchami masowymi ziemi dla gminy Skołyszyn

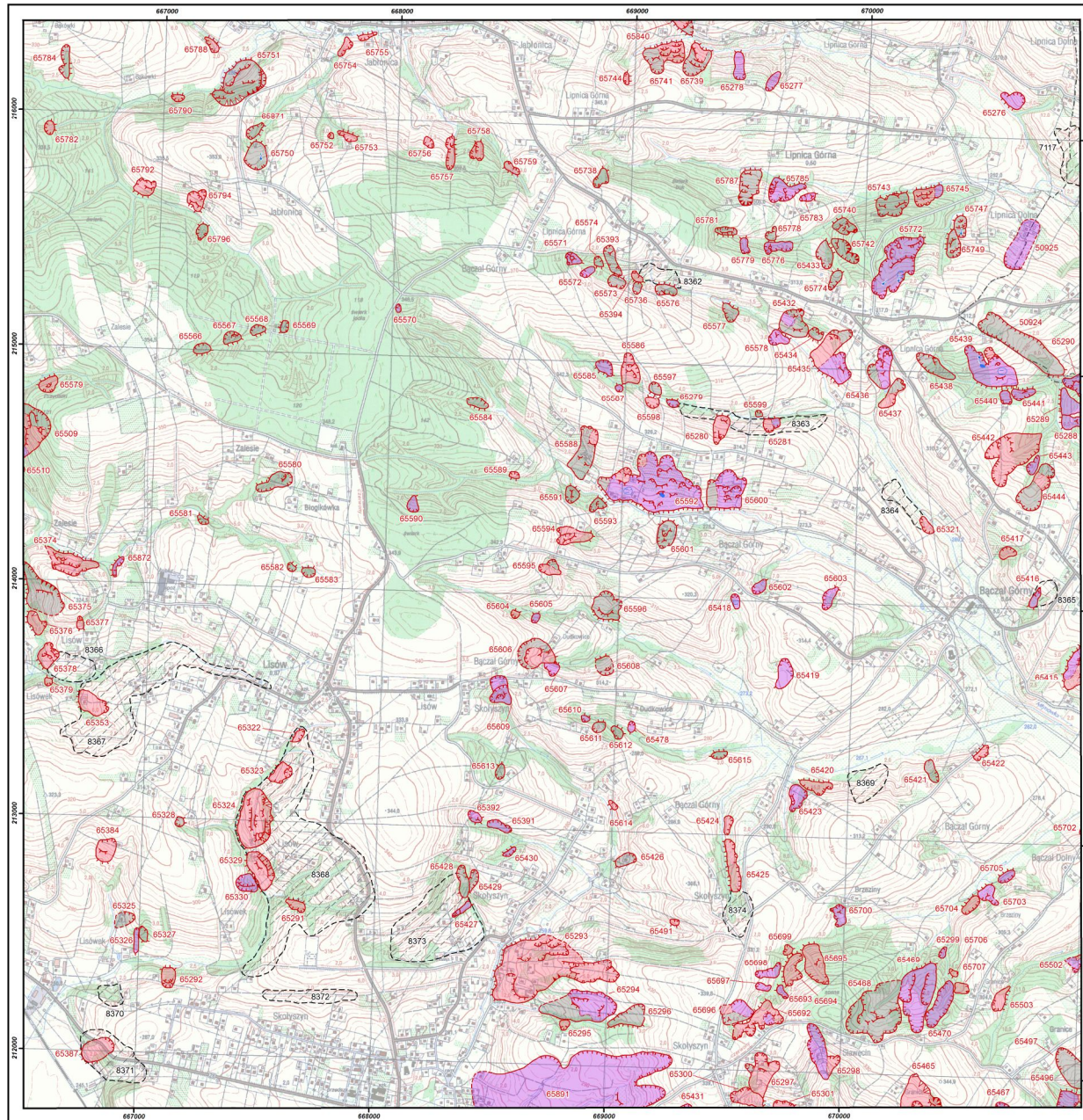


MINISTERSTWO ŚRODOWISKA



Autorzy: Krzysztof Karwacki, Aleksander Biel, Paweł Kwecko, Jarosław Kaczorowski, Jacek Rubinkiewicz, Kamil Michalik, Tadeusz Kolecki, PIG-PIB, Warszawa

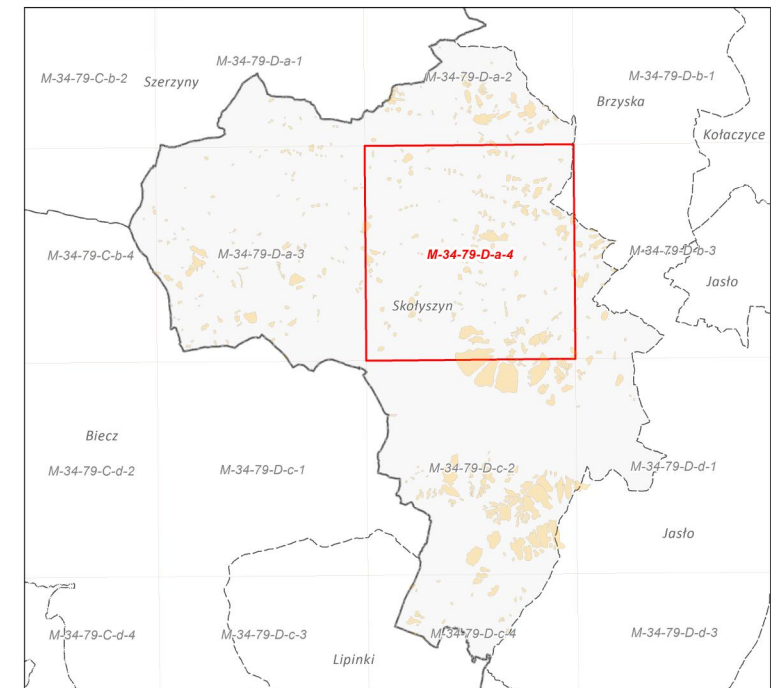
M-34-79-D-a-4



Legenda

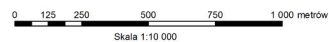
- Aktywność osuwisk**
Osuwiska (> 5 arów)
 Stopień aktywności:
 - aktywne ciągłe
 - aktywne okresowo
 - nieaktywne
- Osuwiska (< 5 arów)**
 Stopień aktywności:
 - aktywne ciągłe
 - aktywne okresowo
 - nieaktywne
- Tereny zagrożone ruchami masowymi
- Numeracja**
 25 - numer identyfikacyjny osuwiska zgodny z bazą danych SOPO
 11 - numer identyfikacyjny terenu zagrożonego ruchami masowymi zgodny z bazą danych SOPO
- Granice osuwisk**
 Typ granicy:
 - granica pewna
 - granica przypuszczalna
- Pozostałe elementy rzeźby wewnątrzosuwiskowej**
Skarpę główną, ściany obrywów, rowy osuwiskowe i progi wewnątrzosuwiskowe
Wysokość formy, Stan zachowania formy
 - niskie do 3 m, wyraźna
 - średnie 3-6 m, wyraźna
 - wysokie 6-10 m, wyraźna
 - bardzo wysokie ponad 10 m, wyraźna
 - niskie do 3 m, słabo zachowana
 - średnie 3-6 m, słabo zachowana
 - wysokie 6-10 m, słabo zachowana
 - bardzo wysokie ponad 10 m, słabo zachowana
- Typ obiektu**
 - Czoła osuwisk i akumulacyjne progi wewnątrzosuwiskowe
 - Szczeliny
 - Zagłębienia wewnątrzosuwiskowe
 - Runosze i blokowiska
- Przejawy wód powierzchniowych i podziemnych**
 - zbiornik wód powierzchniowych
 - podmokłość (mołdziej, mlika)
 - wysięk
 - źródło
- Granice administracyjne**
 - Gminy
 - Powiaty
 - Województwa

Skorowidz arkuszy na terenie gminy



Główny koordynator SOPO: Dariusz Grabowski, PIG-PIB, Warszawa
 Główny koordynator MOTZ: Antoni Wójcik, PIG-PIB, Oddział Karpaczi, Kraków
 Koordynator regionalny: Antoni Wójcik, PIG-PIB, Oddział Karpaczi, Kraków
 Redaktor mapy: Kamil Michalik, PIG-PIB, Warszawa

Współrzędne prostokątne w układzie PL-1992
 Stan aktualności MOTZ: 12.2013



Mapa osuwisk i terenów zagrożonych ruchami masowymi ziemi dla gminy Skotyszyn



MINISTERSTWO ŚRODOWISKA



Autorzy: Krzysztof Karwacki, Aleksander Biel, Paweł Kwecko, Jarosław Kaczorowski, Jacek Rubinkiewicz, Kamil Michalik, Tadeusz Kolecki; PIG-PIB, Warszawa

M-34-79-D-b-1



Legenda

Aktywność osuwisk

Osuwiska (> 5 arów)

Stwierdzona aktywność

aktywne ciągle

aktywne okresowo

nieaktywne

Osuwiska (< 5 arów)

Stwierdzona aktywność

aktywne ciągle

aktywne okresowo

nieaktywne

Tereny zagrożone ruchami masowymi

Numeracja

25 numer identyfikacyjny osuwiska zgodny z bazą danych SOPO

11 numer identyfikacyjny terenu zagrożonego ruchami masowymi zgodny z bazą danych SOPO

Granice osuwisk

Typ granicy

granica pewna

granica przypuszczalna

Pozostałe elementy rzeźby wewnątrzosuwiskowej

Skarpę główne, ściany obrywów, rowy osuwiskowe i progi wewnątrzosuwiskowe

Wysokość formy, Stan zachowania formy

niskie do 3 m, wyraźna

średnie 3-6 m, wyraźna

wysokie 6-10 m, wyraźna

bardzo wysokie ponad 10 m, wyraźna

niskie do 3 m, słabo zachowana

średnie 3-6 m, słabo zachowana

wysokie 6-10 m, słabo zachowana

bardzo wysokie ponad 10 m, słabo zachowana

Typ obiektu

Czoła osuwisk i akumulacyjne progi wewnątrzosuwiskowe

Szczeliny

Zagłębienia wewnątrzosuwiskowe

Rumosze i blokowiska

Przejawy wód powierzchniowych i podziemnych

zbiornik wód powierzchniowych

podmokłość (mokradło), młaka

wysięk

źródło

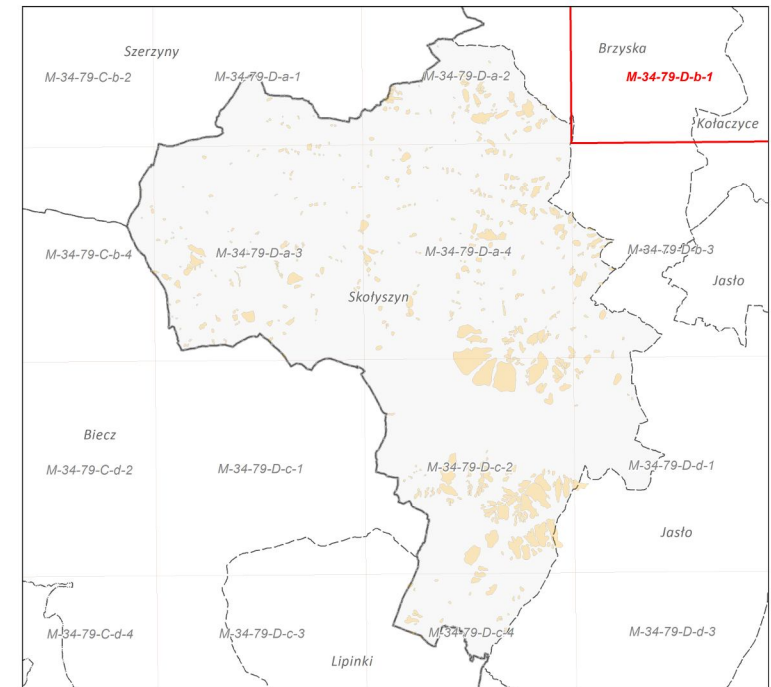
Granice administracyjne

Gminy

Powiaty

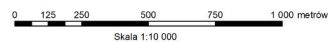
Województwa

Skorowidz arkuszy na terenie gminy



Główny koordynator SOPO: Dariusz Grabowski; PIG-PIB, Warszawa
 Główny koordynator MOTZ: Antoni Wójcik; PIG-PIB, Oddział Karpaczi, Kraków
 Koordynator regionalny: Antoni Wójcik; PIG-PIB, Oddział Karpaczi, Kraków
 Redaktor mapy: Kamil Michalik; PIG-PIB, Warszawa

Współrzędne prostokątne w układzie PL-1992
 Stan aktualności MOTZ: 12.2013



Mapa osuwisk i terenów zagrożonych ruchami masowymi ziemi dla gminy Skolyszyn

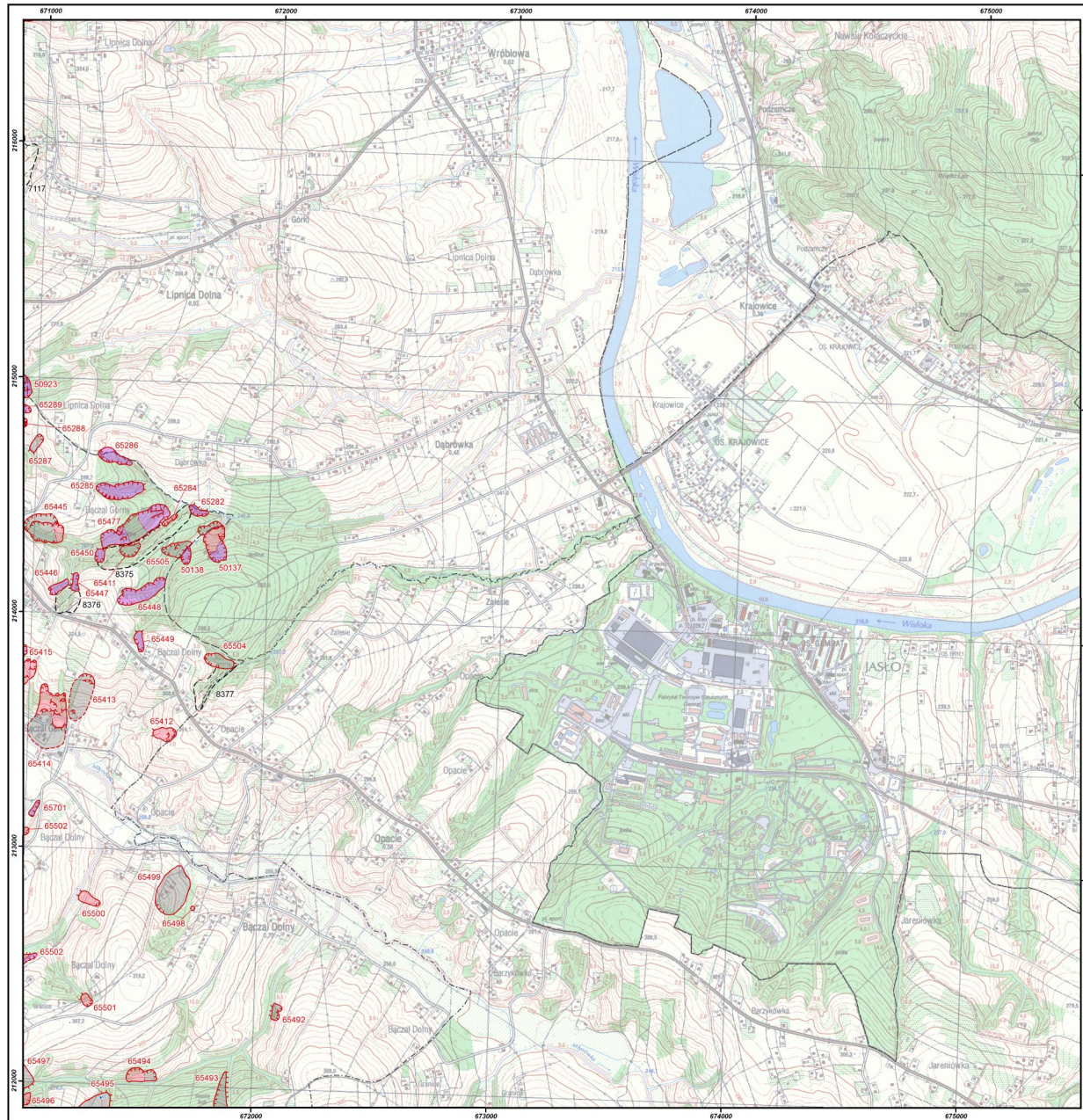


MINISTERSTWO ŚRODOWISKA



Autorzy: Krzysztof Karwacki, Aleksander Biel, Paweł Kwecko, Jarosław Kaczorowski, Jacek Rubinkiewicz, Kamil Michalik, Tadeusz Kolecki, PIG-PIB, Warszawa

M-34-79-D-b-3



Legenda

Aktywność osuwisk

Osuwiska (> 5 arów)

Stopień aktywności

aktywne okresowo

nieaktywne

Osuwiska (< 5 arów)

Stopień aktywności

aktywne ciągle

aktywne okresowo

nieaktywne

Tereny zagrożone ruchami masowymi

Numeracja

25 numer identyfikacyjny osuwiska zgodny z bazą danych SOPO

11 numer identyfikacyjny terenu zagrożonego ruchami masowymi zgodny z bazą danych SOPO

Granice osuwisk

Typ granicy

granica pewna

granica przypuszczalna

Pozostałe elementy rzeźby wewnątrzosuwiskowej

Skarpy główne, ściany obrywów, rowy osuwiskowe i progi wewnątrzosuwiskowe

Wysokość formy, Stan zachowania formy

niskie do 3 m, wyraźna

średnie 3-6 m, wyraźna

wysokie 6-10 m, wyraźna

bardzo wysokie ponad 10 m, wyraźna

niskie do 3 m, słabo zachowana

średnie 3-6 m, słabo zachowana

wysokie 6-10 m, słabo zachowana

bardzo wysokie ponad 10 m, słabo zachowana

Typ obiektu

Czoła osuwisk i akumulacyjne progi wewnątrzosuwiskowe

Szczytliny

Zagłębienia wewnątrzosuwiskowe

Rumosze i blokowiska

Przejawy wód powierzchniowych i podziemnych

zbiornik wód powierzchniowych

podmokłość (moiradło), mlaka

wysięk

źródło

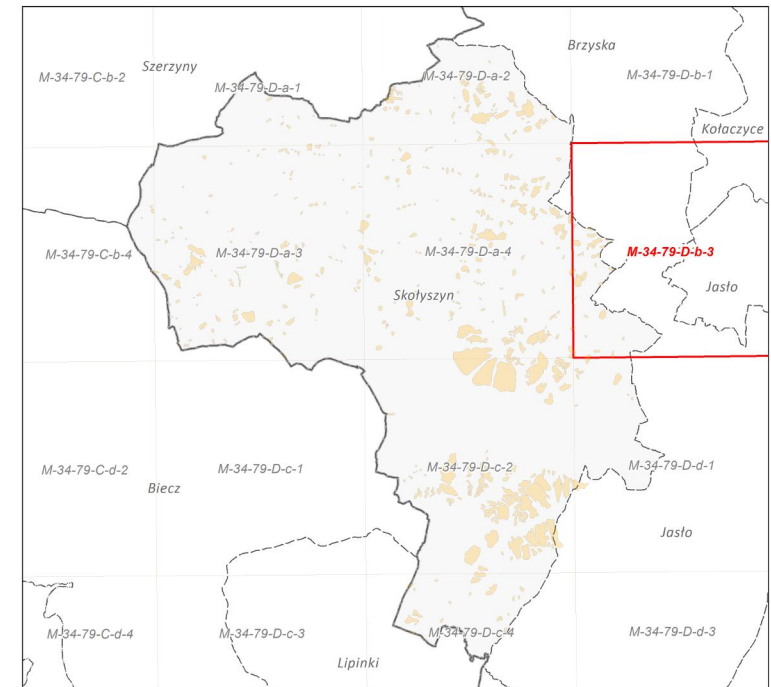
Granice administracyjne

Gminy

Powiaty

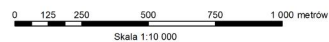
Województwa

Skorowidz arkuszy na terenie gminy



Główny koordynator SOPO: Dariusz Grabowski, PIG-PIB, Warszawa
 Główny koordynator MOTZ: Antoni Wójcik, PIG-PIB, Oddział Karpacki, Kraków
 Koordynator regionalny: Antoni Wójcik, PIG-PIB, Oddział Karpacki, Kraków
 Redaktor mapy: Kamil Michalik, PIG-PIB, Warszawa

Współrzędne prostokątne w układzie PL-1992
 Stan aktualności MOTZ: 12.2013



Mapa osuwisk i terenów zagrożonych ruchami masowymi ziemi dla gminy Skotłyszyn



MINISTERSTWO ŚRODOWISKA



Autorzy: Krzysztof Karwacki, Aleksander Biel, Paweł Kwecko, Jarosław Kaczorowski, Jacek Rubinkiewicz, Kamil Michalik, Tadeusz Kolecki, PIG-PIB, Warszawa

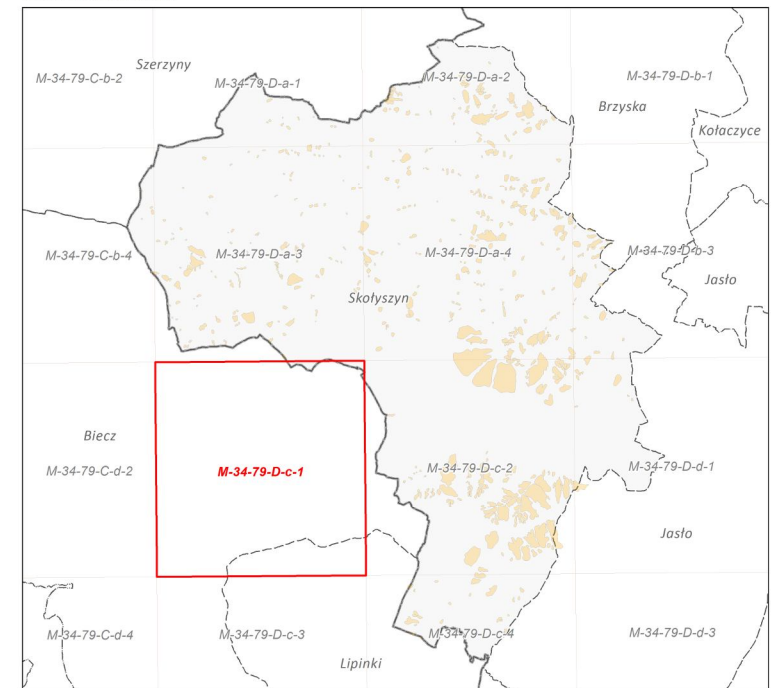
M-34-79-D-c-1



Legenda

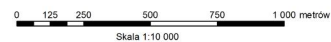
- Aktywność osuwisk**
Osuwiska (> 5 arów)
 Słupki aktywności
 aktywne ciągle
 aktywne okresowo
 nieaktywne
- Osuwiska (< 5 arów)**
 Słupki aktywności
 aktywne ciągle
 aktywne okresowo
 nieaktywne
- Tereny zagrożone ruchami masowymi
- Numeracja**
 25 numer identyfikacyjny osuwiska zgodny z bazą danych SOPO
 11 numer identyfikacyjny terenu zagrożonego ruchami masowymi zgodny z bazą danych SOPO
- Granice osuwisk**
 Typ granicy
 granica pewna
 granica przypuszczalna
- Pozostałe elementy rzeźby wewnątrzosiwiskowej**
Skarpę główną, ściany obrywów, rowy osuwiskowe i progi wewnątrzosiwiskowe
Wysokości formy, stan zachowania formy
 niskie do 3 m, wyraźna
 średnie 3-6 m, wyraźna
 wysokie 6-10 m, wyraźna
 bardzo wysokie ponad 10 m, wyraźna
 niskie do 3 m, słabo zachowana
 średnie 3-6 m, słabo zachowana
 wysokie 6-10 m, słabo zachowana
 bardzo wysokie ponad 10 m, słabo zachowana
- Typ obiektu**
 Czoła osuwisk i akumulacyjne progi wewnątrzosiwiskowe
 Szczeliny
 Zagłębienia wewnątrzosiwiskowe
 Rumosze i blokowiska
- Przejawy wód powierzchniowych i podziemnych**
 zbiornik wód powierzchniowych
 podmokłość (mokradło), młaka
 wysięk
 źródło
- Granice administracyjne**
 Gminy
 Powiaty
 Województwa

Skorowidz arkuszy na terenie gminy



Główny koordynator SOPO: Dariusz Grabowski; PIG-PIB, Warszawa
 Główny koordynator MOTZ: Antoni Wójcik; PIG-PIB, Oddział Karpacki, Kraków
 Koordynator regionalny: Antoni Wójcik; PIG-PIB, Oddział Karpacki, Kraków
 Redaktor mapy: Kamil Michalik; PIG-PIB, Warszawa

Współrzędne prostokątne w układzie PL-1992
 Stan aktualności MOTZ: 12.2013



Mapa osuwisk i terenów zagrożonych ruchami masowymi ziemi dla gminy Skotyszyn

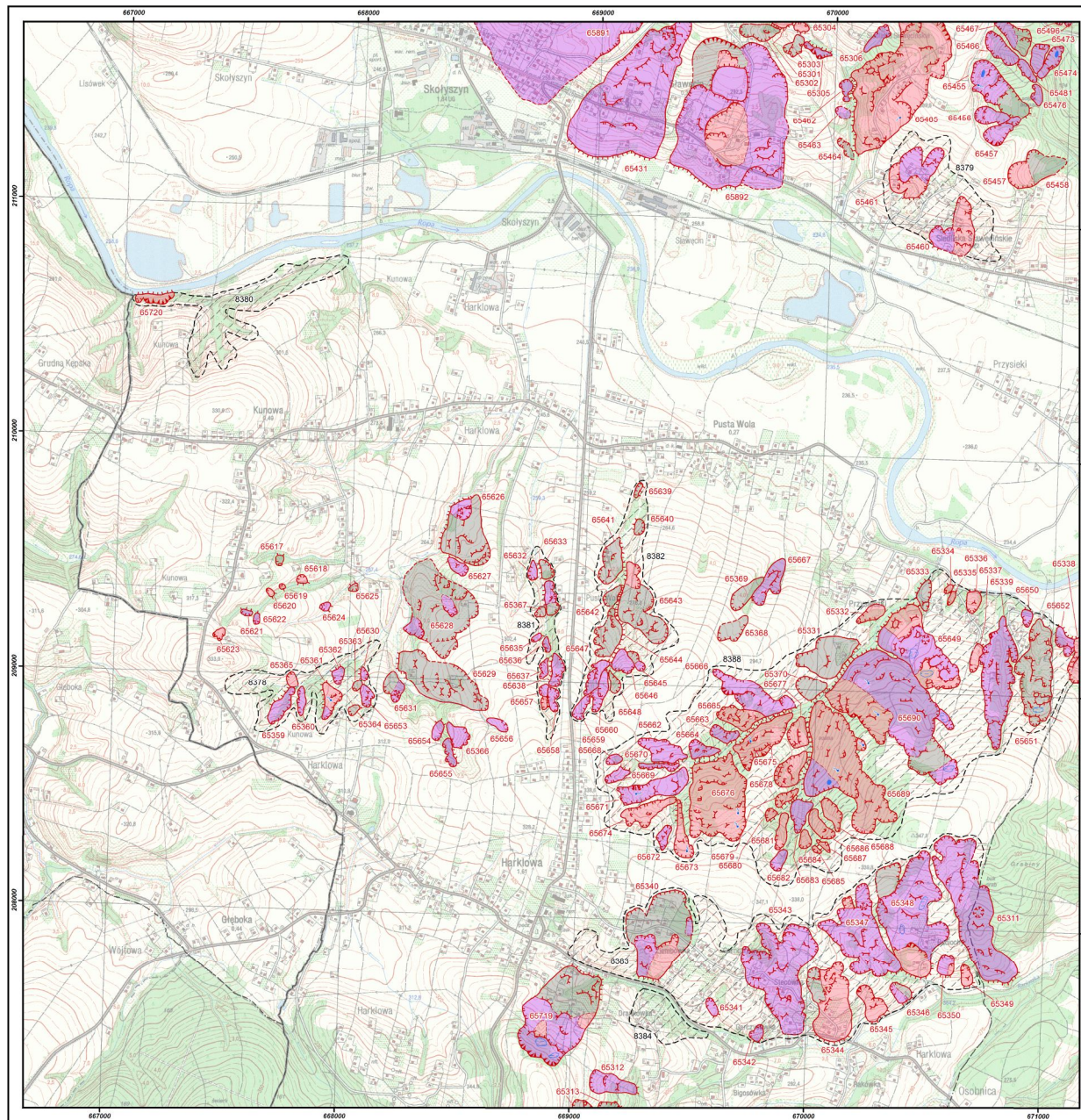


MINISTERSTWO ŚRODOWISKA



Autorzy: Krzysztof Karwacki, Aleksander Biel, Paweł Kwecko, Jarosław Kaczorowski, Jacek Rubinkiewicz, Kamil Michalik, Tadeusz Kolecki, PIG-PIB, Warszawa

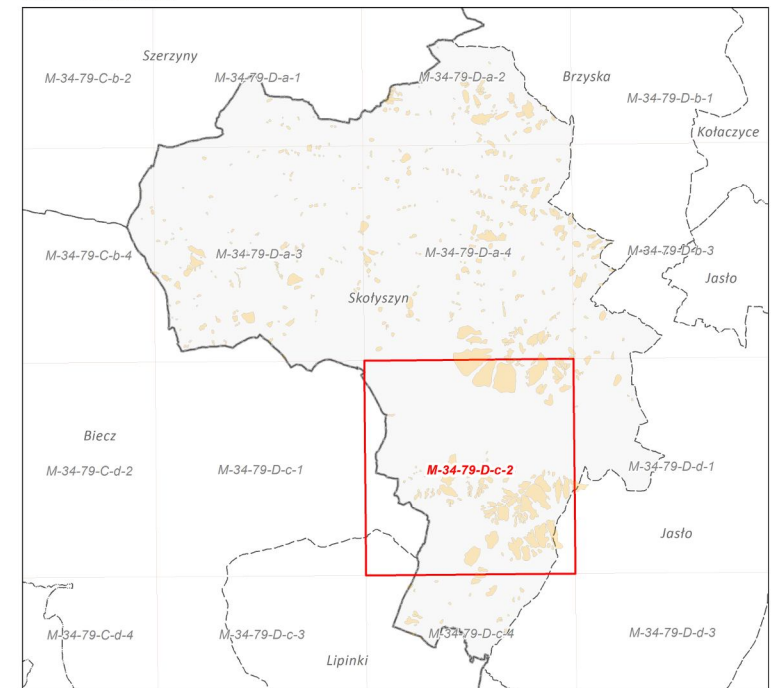
M-34-79-D-c-2



Legenda

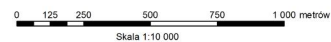
- Aktywność osuwisk**
Osuwiska (> 5 arów)
 Słupiec aktywności
 aktywne ciągle
 aktywne okresowo
 nieaktywne
- Osuwiska (< 5 arów)**
 Słupiec aktywności
 aktywne ciągle
 aktywne okresowo
 nieaktywne
- Tereny zagrożone ruchami masowymi
- Numeracja**
 25 numer identyfikacyjny osuwiska zgodny z bazą danych SOPO
 11 numer identyfikacyjny terenu zagrożonego ruchami masowymi zgodny z bazą danych SOPO
- Granice osuwisk**
 Typ granicy
 granica pewna
 granica przypuszczalna
- Pozostałe elementy rzeźby wewnątrzosuwiskowej**
Skarpy główne, ściany obrywów, rowy osuwiskowe i progi wewnątrzosuwiskowe
 Wysokość formy, stan zachowania formy
 niskie do 3 m, wyraźna
 średnie 3-6 m, wyraźna
 wysokie 6-10 m, wyraźna
 bardzo wysokie ponad 10 m, wyraźna
 niskie do 3 m, słabo zachowana
 średnie 3-6 m, słabo zachowana
 wysokie 6-10 m, słabo zachowana
 bardzo wysokie ponad 10 m, słabo zachowana
- Typ obiektu**
 Czoła osuwisk i akumulacyjne progi wewnątrzosuwiskowe
 Szczeliny
 Zagłębienia wewnątrzosuwiskowe
 Rumosze i blokowiska
- Przejawy wód powierzchniowych i podziemnych**
 zbiornik wód powierzchniowych
 podmokłość (mołozie), młaka
 wysięk
 źródło
- Granice administracyjne**
 Gminy
 Powiaty
 Województwa

Skorowidz arkuszy na terenie gminy



Główny koordynator SOPO: Dariusz Grabowski, PIG-PIB, Warszawa
 Główny koordynator MOTZ: Antoni Wójcik, PIG-PIB, Oddział Karpacki, Kraków
 Koordynator regionalny: Antoni Wójcik, PIG-PIB, Oddział Karpacki, Kraków
 Redaktor mapy: Kamil Michalik, PIG-PIB, Warszawa

Współrzędne prostokątne w układzie PL-1992
 Stan aktualności MOTZ: 12.2013



Mapa osuwisk i terenów zagrożonych ruchami masowymi ziemi dla gminy Skotłyszyn

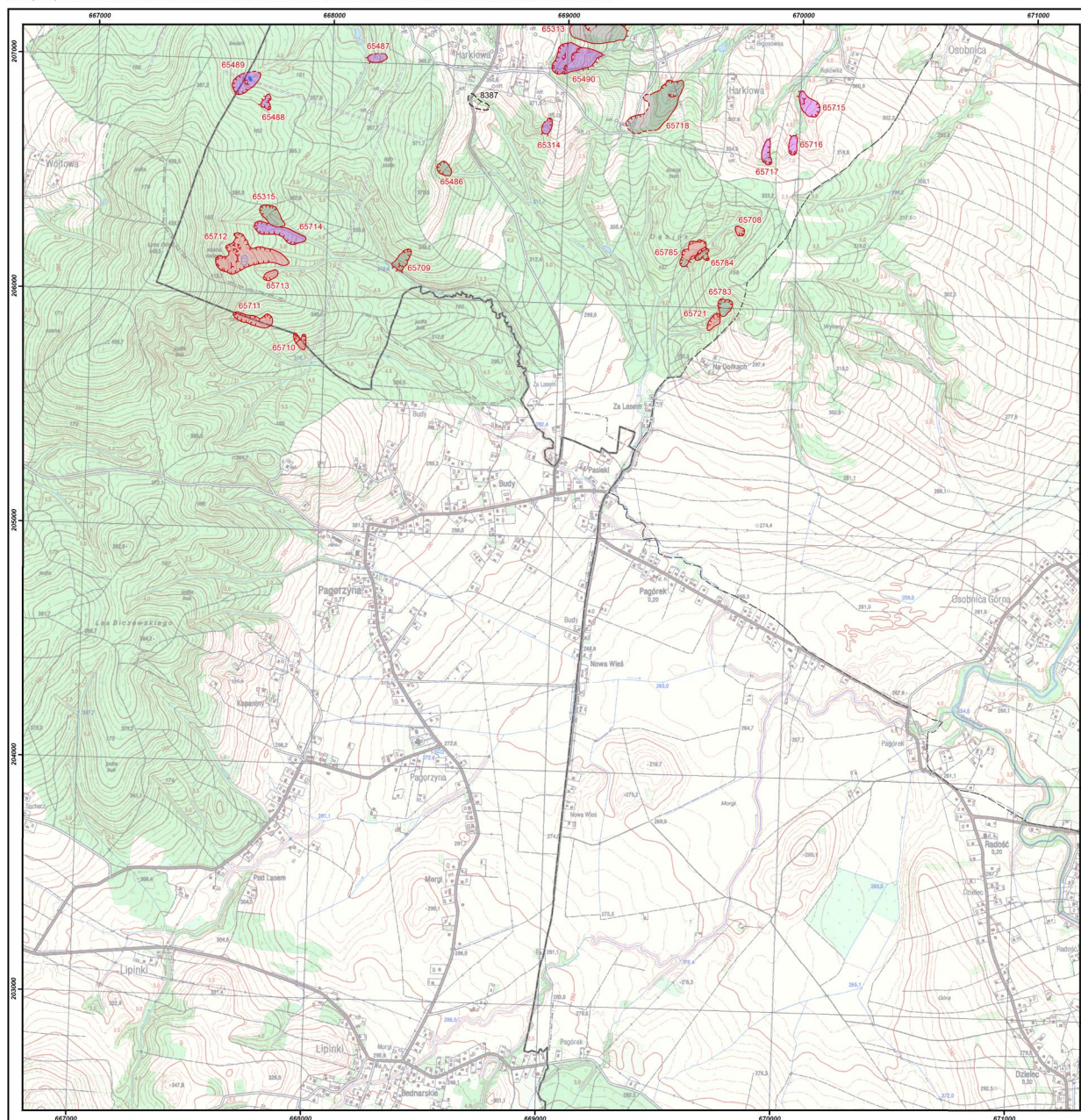


MINISTERSTWO ŚRODOWISKA



Autorzy: Krzysztof Karwacki, Aleksander Biel, Paweł Kwecko, Jarosław Kaczorowski, Jacek Rubinkiewicz, Kamil Michalik, Tadeusz Kolecki, PIG-PIB, Warszawa

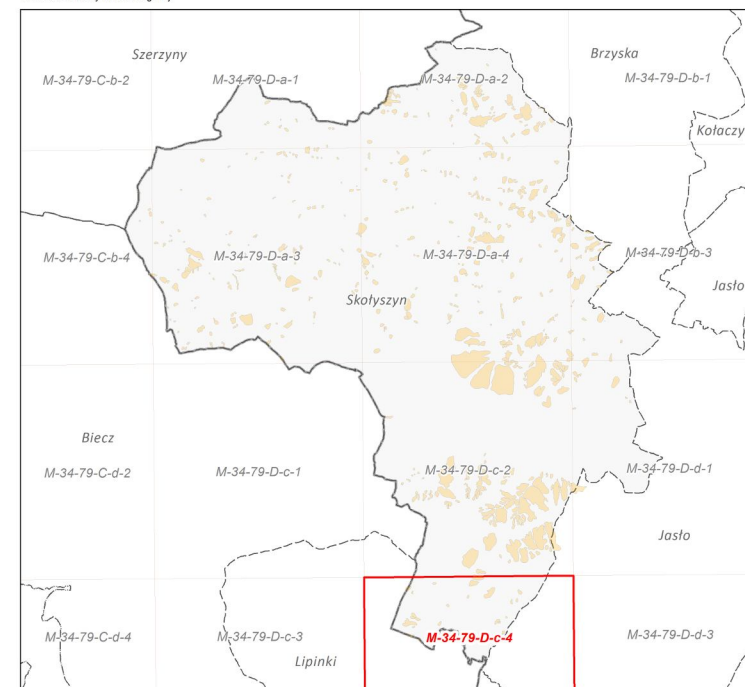
M-34-79-D-c-4



Legenda

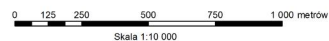
- Aktywność osuwisk**
Osuwiska (> 5 arów)
 Stopień aktywności:
 aktywne ciągłe
 aktywne okresowo
 nieaktywne
- Osuwiska (< 5 arów)**
 Stopień aktywności:
 aktywne ciągłe
 aktywne okresowo
 nieaktywne
- Tereny zagrożone ruchami masowymi
- Numeracja**
 25 numer identyfikacyjny osuwiska zgodny z bazą danych SOPO
 11 numer identyfikacyjny terenu zagrożonego ruchami masowymi zgodny z bazą danych SOPO
- Granice osuwisk**
 Typ granicy:
 granica pewna
 granica przypuszczalna
- Pozostałe elementy rzeźby wewnątrzosuwiskowej**
Skarpę główną, ściany obrywów, rowy osuwiskowe i progi wewnątrzosuwiskowe
 Wysokość formy, Stan zachowania formy:
 niskie do 3 m, wyraźna
 średnie 3-6 m, wyraźna
 wysokie 6-10 m, wyraźna
 bardzo wysokie ponad 10 m, wyraźna
 niskie do 3 m, słabo zachowana
 średnie 3-6 m, słabo zachowana
 wysokie 6-10 m, słabo zachowana
 bardzo wysokie ponad 10 m, słabo zachowana
- Typ obiektu**
 Czoła osuwisk i akumulacyjne progi wewnątrzosuwiskowe
 Szczeliny
 Zagłębienia wewnątrzosuwiskowe
 Runosze i blokowiska
- Przejawy wód powierzchniowych i podziemnych**
 zbiorniki wód powierzchniowych
 podmokłość (mokradła), młaka
 wysięk
 źródło
- Granice administracyjne**
 Gminy
 Powiaty
 Województwa

Skorowidz arkuszy na terenie gminy



Główny koordynator SOPO: Dariusz Grabowski; PIG-PIB, Warszawa
 Główny koordynator MOTZ: Antoni Wójcik; PIG-PIB, Oddział Karpacki, Kraków
 Koordynator regionalny: Antoni Wójcik; PIG-PIB, Oddział Karpacki, Kraków
 Redaktor mapy: Kamil Michalik; PIG-PIB, Warszawa

Współrzędne prostokątne w układzie PL-1992
 Stan aktualności MOTZ: 12.2013



Mapa osuwisk i terenów zagrożonych ruchami masowymi ziemi dla gminy Skotyszyn

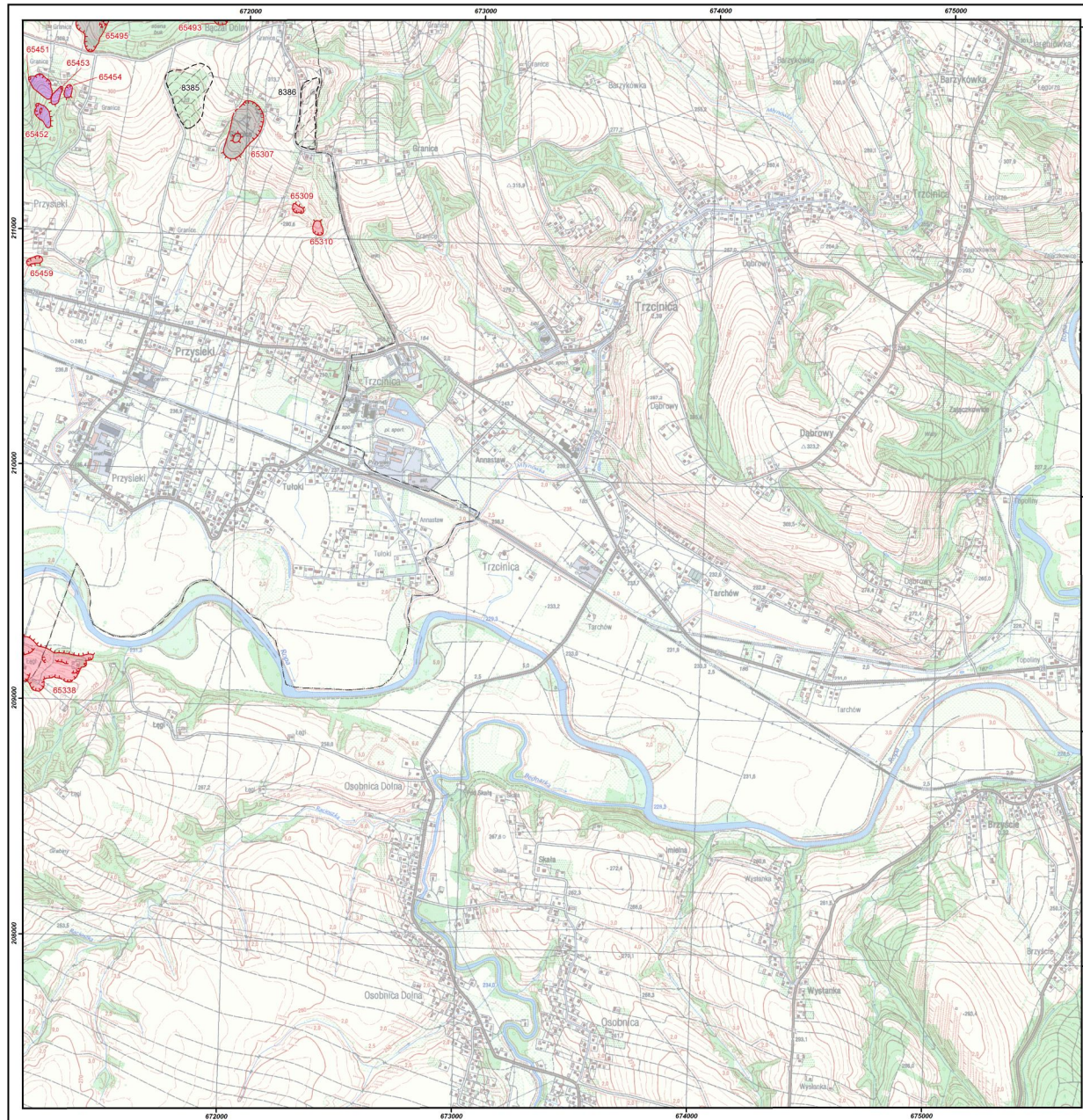


MINISTERSTWO ŚRODOWISKA



Autorzy: Krzysztof Karwacki, Aleksander Biel, Paweł Kwecko, Jarosław Kaczorowski, Jacek Rubinkiewicz, Kamil Michalik, Tadeusz Kolecki, PIG-PIB, Warszawa

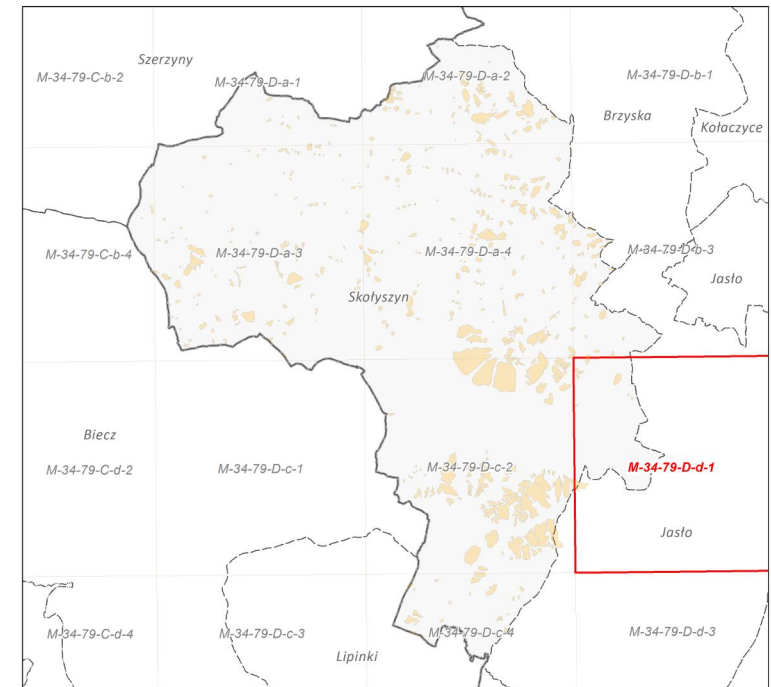
M-34-79-D-d-1



Legenda

- Aktywność osuwisk**
Osuwiska (> 5 arów)
 Stopień aktywności:
 aktywne ciągle
 aktywne okresowo
 nieaktywne
- Osuwiska (< 5 arów)**
 Stopień aktywności:
 aktywne ciągle
 aktywne okresowo
 nieaktywne
- Tereny zagrożone ruchami masowymi
- Numeracja**
 25 numer identyfikacyjny osuwiska zgodny z bazą danych SOPO
 11 numer identyfikacyjny terenu zagrożonego ruchami masowymi zgodny z bazą danych SOPO
- Granice osuwisk**
Typ granicy
 granica pewna
 granica przypuszczalna
- Pozostałe elementy rzeźby wewnątrzosiuwiskowej**
Skarpy główne, ściany obrywów, rowy osuwiskowe i progi wewnątrzosiuwiskowe
Wysokość formy, stan zachowania formy
 niskie do 3 m, wyraźna
 średnie 3-6 m, wyraźna
 wysokie 6-10 m, wyraźna
 bardzo wysokie ponad 10 m, wyraźna
 niskie do 3 m, słabo zachowana
 średnie 3-6 m, słabo zachowana
 wysokie 6-10 m, słabo zachowana
 bardzo wysokie ponad 10 m, słabo zachowana
- Typ obiektu**
 Czoła osuwisk i akumulacyjne progi wewnątrzosiuwiskowe
 Szczeliny
 Zagłębienia wewnątrzosiuwiskowe
 Runosze i blokowiska
- Przejawy wód powierzchniowych i podziemnych**
 zbiornik wód powierzchniowych
 podmiokność (mokradła), młaka
 wysięk
 źródło
- Granice administracyjne**
 Gminy
 Powiaty
 Województwa

Skorowidz arkuszy na terenie gminy



Główny koordynator SOPO: Dariusz Grabowski, PIG-PIB, Warszawa
 Główny koordynator MOTZ: Antoni Wójcik, PIG-PIB, Oddział Karpacki, Kraków
 Koordynator regionalny: Antoni Wójcik, PIG-PIB, Oddział Karpacki, Kraków
 Redaktor mapy: Kamil Michalik, PIG-PIB, Warszawa

Współrzędne prostokątne w układzie PL-1992
 Stan aktualności MOTZ: 12.2013

