

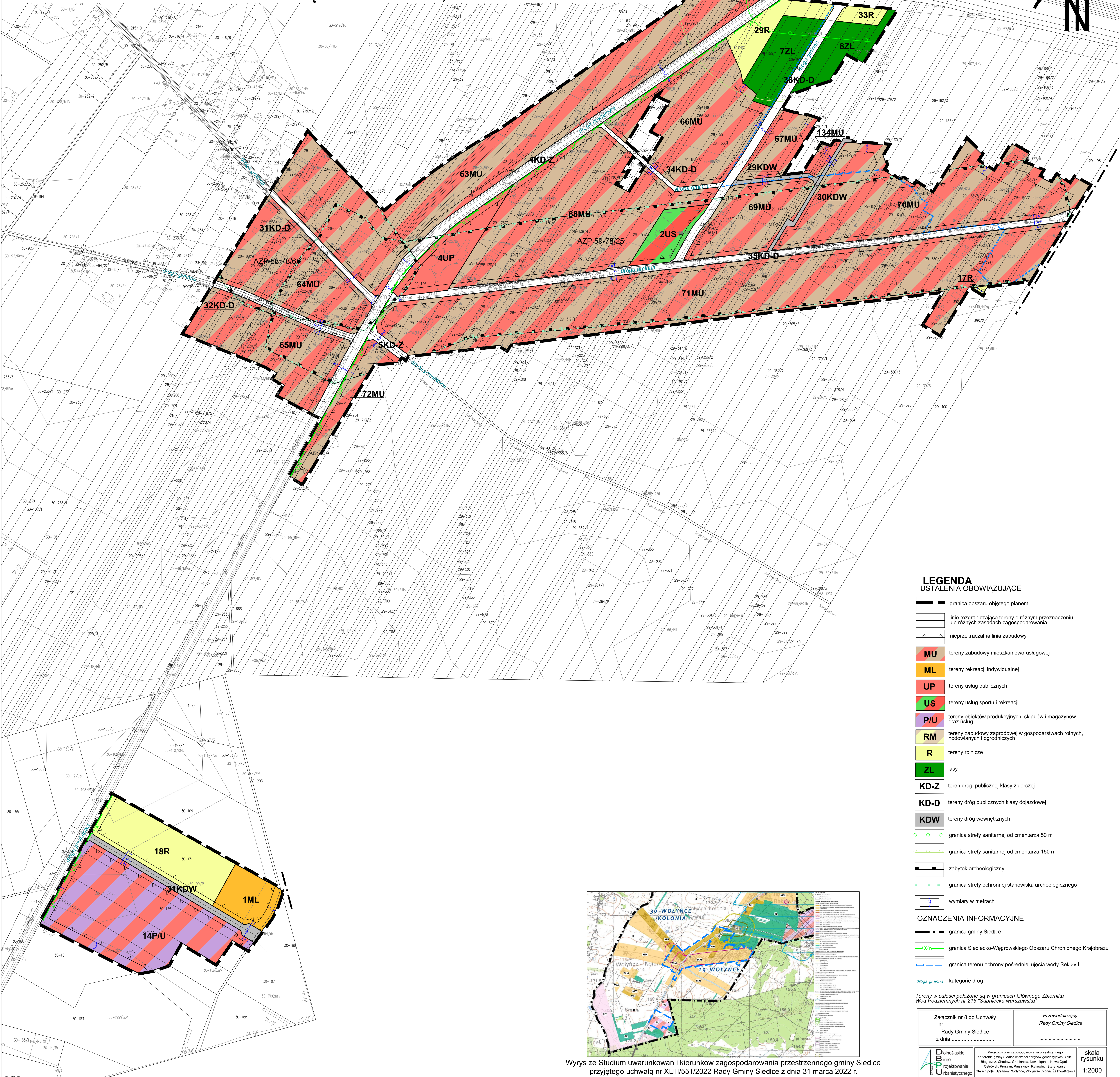
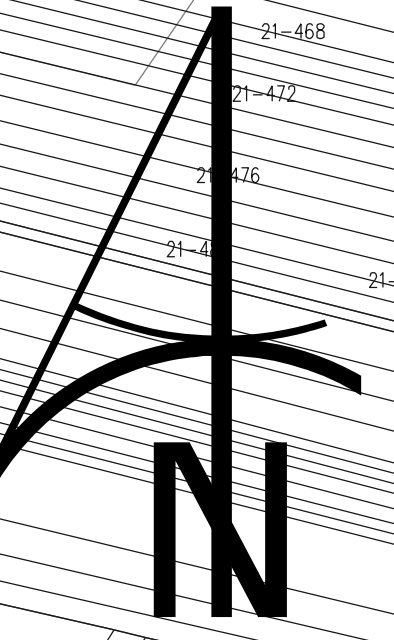


MIEJSCOWY PLAN ZAGOSPODAROWANIA PRZESTRZENNEGO NA TERENIE GMINY SIEDLCE

w części obrębów geodezyjnych Białki, Błogoszcz, Chodów, Grabianów, Nowe Iganie, Nowe Opole, Ostrówek, Pruszyń, Pruszynek, Rakowiec, Stare Iganie, Stare Opole, Ujrzanów, Wołyńce, Wołyńce-Kolonia, Żelków-Kolonia

RYSunEK PLANU - OBREB WOŁYŃCE, WOŁYŃCE-KOLONIA

0 40 200 400 [m]



LEGENDA USTALENIA OBOWIĄZUJĄCE

- granica obszaru objętego planem
- linie rozgraniczające tereny o różnym przeznaczeniu lub różnych zasadach zagospodarowania
- nieprzekraczalna linia zabudowy
- MU tereny zabudowy mieszkaniowo-usługowej
- ML tereny rekreacji indywidualnej
- UP tereny usług publicznych
- US tereny usług sportu i rekreacji
- P/U tereny obiektów produkcyjnych, składów i magazynów oraz usług
- RM tereny zabudowy zagrodowej w gospodarstwach rolnych, hodowlanych i ogrodniczych
- R tereny rolnicze
- ZL lasy
- KD-Z teren drogi publicznej klasy zbiorczej
- KD-D tereny dróg publicznych klasy dojazdowej
- KDW tereny dróg wewnętrznych
- granica strefy sanitarnej od cmentarza 50 m
- granica strefy sanitarnej od cmentarza 150 m
- zabytek archeologiczny
- granica strefy ochronnej stanowiska archeologicznego
- wymiary w metrach

OZNACZENIA INFORMACYJNE

- granica gminy Siedlce
- granica Siedlecko-Węrowskiego Obszaru Chronionego Krajobrazu
- granica terenu ochrony pośredniej ujęcia wody Sekuły I
- kategorie dróg

Tereny w całości położone są w granicach Głównego Zbiornika Wód Podziemnych nr 215 "Subiecka warszawska"

Załącznik nr 8 do Uchwały nr Rady Gminy Siedlce z dnia	Przewodniczący Rady Gminy Siedlce
	skala rysunku 1:2000

Wyrus ze Studium uwarunkowań i kierunków zagospodarowania przestrzennego gminy Siedlce przyjętego uchwałą nr XLIII/551/2022 Rady Gminy Siedlce z dnia 31 marca 2022 r.