

UCHWAŁA NR RG.0007.132.2020
RADY GMINY KOBIOR

z dnia 27 sierpnia 2020 r.

**w sprawie sprzeciwu wobec przebiegu linii kolejowej na odcinku Katowice - Jastrzębie - Zdrój - granica
Rzeczypospolitej Polskiej - Ostrawa przez gminę Kobiór**

Na podstawie art. 18 ust. 1 ustawy z dnia 8 marca 1990 r. o samorządzie gminnym (tekst jednolity Dz. U. z 2020 r., poz. 713)

Rada Gminy
uchwała:

§ 1.

Wyraża się sprzeciw wobec przedstawionych wariantów przebiegu linii kolejowej przez gminę Kobiór na odcinku Katowice - Jastrzębie - Zdrój - granica RP - Ostrawa, przedstawionych w załączniku do niniejszej uchwały.

§ 2.

Uchwała podlega przekazaniu Spółce Centralny Port Komunikacyjny Sp z o.o z siedzibą w Warszawie oraz Związkowi Gmin i Powiatów Subregionu Centralnego Województwa Śląskiego.

§ 4.

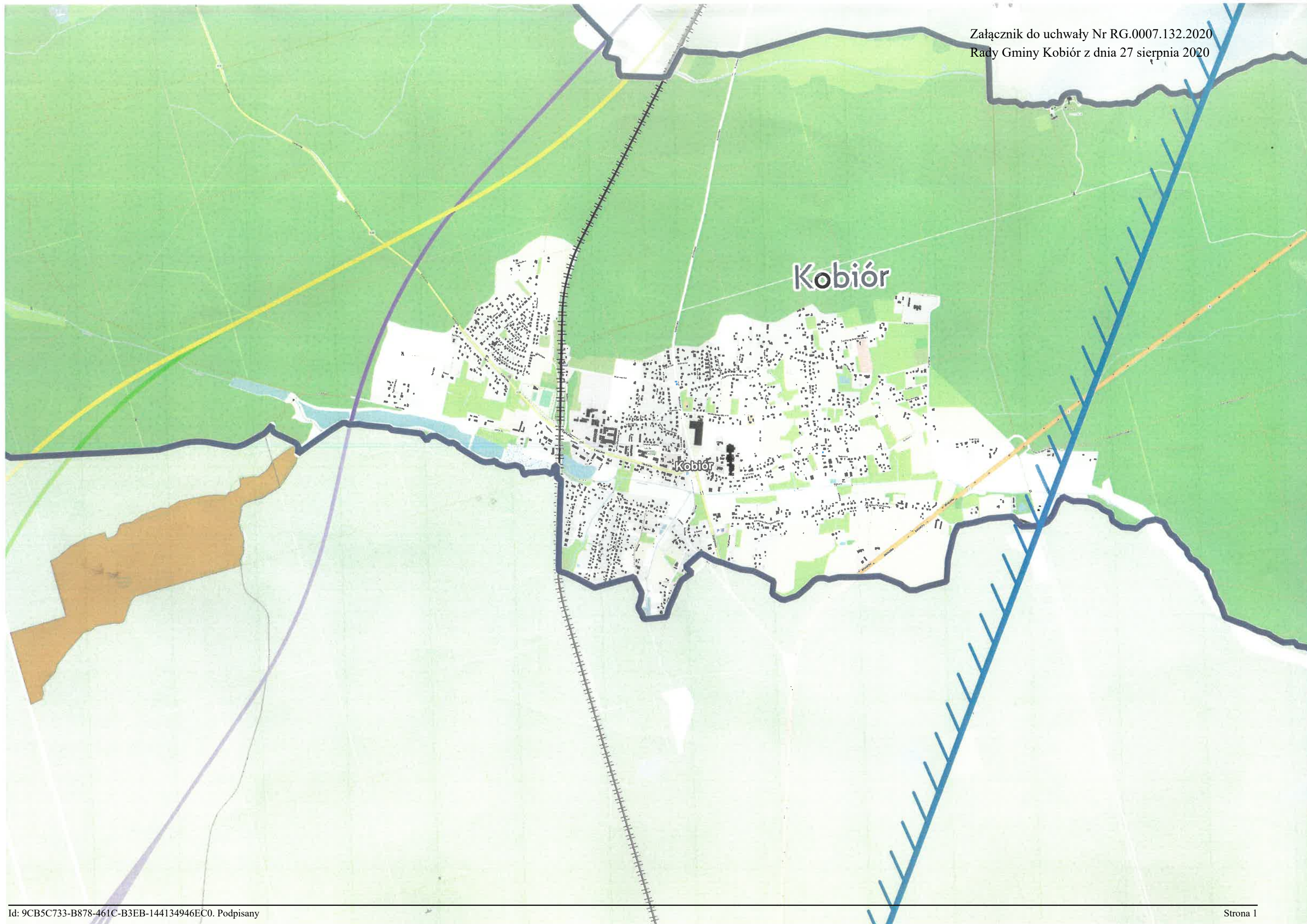
Wykonanie uchwały powierza się Wójtowi.

§ 5.

Uchwała wchodzi w życie z dniem podjęcia.

Przewodniczący Rady

mgr Przemysław Sawicki



UZASADNIENIE

Po zapoznaniu się z podstawowymi informacjami o projekcie linii kolejowej nr 170 Katowice - Ostrawa oraz konsultacjach z Radą Gminy Kobiór, negatywnie opiniujemy warianty trasy przebiegające przez naszą gminę. swoje stanowisko uzasadniamy tym, że realizacja inwestycji wymagałaby wycinki wielu hektarów lasów ochronnych wokół miasta Tychy. Lasy kobiórskie i pszczyńskie, będące pozostałością dawnej Puszczy Pszczyńskiej stanowią zaplecze rekreacyjne Górnośląsko Zagłębiowskiej Metropolii. Przebiega przez nie wiele tras rowerowych o znaczeniu ponadlokalnym.

Ponadto planowana linia kolejowa przedziela zbiorniki małej retencji na rzece Korzeniec, zasilane wodami I klasy czystości oraz stanowi przeszkodę w zasilaniu wodą tych zbiorników ze zlewiska Korzeńca północnego. Należy również podkreślić, że proponowane trasy przebiegają w bezpośrednim sąsiedztwie rezerwatu przyrody "Babczyzna Dolina" i mogą mieć niekorzystny wpływ na dalsze jego funkcjonowanie.

W ostatnim czasie, oprócz w/w kolei na terenie lasów kobiórskich planuje się realizację kilku strategicznych inwestycji, a mianowicie: Kanału Śląskiego, gazociągu wysokoprężnego Świerklany - Oświęcim oraz kopalni węgla kamiennego Studzienice 1. wszystkie te inwestycje będą wymagały wycinki dużych obszarów lasu, prowadząc do ogromnych strat w ekosystemie.

Uważamy, że tego typu inwestycje powinny być szeroko konsultowane z mieszkańcami, nie tylko Kobióra, ale również powiatu pszczyńskiego. Tymczasem przy opiniowaniu na przełomie 2018 i 2019 roku Studium uwarunkowań i kierunków zagospodarowania przestrzennego gminy Kobiór (edycja III), żadna instytucja nie wspomniała o planach w/w inwestycji.

Nie bez znaczenia jest fakt, że gmina Kobiór jest już przedzielona magistralą kolejową Katowice - Bielsko-Biała, drogą krajową nr 1 oraz drogą wojewódzką nr 928.

Wszystkie te szlaki komunikacyjne stanowią dużą uciążliwość dla mieszkańców, tym bardziej, że na etapie budowy nie zostały uwzględnione podstawowe interesy mieszkańców. Brak bezkolizyjnych skrzyżowań, pasów zjazdowych, czy ekranów chroniących przed hałasem. Nie zapewniono mieszkańcom właściwego odprowadzania wód gruntowych i opadowych, a nawet drogi koniecznej do ich nieruchomości przedzielonych szlakami komunikacyjnymi. Wszelkie wieloletnie starania mieszkańców i samorządu w celu poprawy tego stanu rzeczy są bezskuteczne.

Biorąc powyższe pod uwagę negatywnie opiniujemy propozycje trasy LK 170 przebiegające przez gminę Kobiór.