

PROJEKT OGÓLNY SCALENIA GRUNTÓW
(część graficzna)

OBIEKT SCALENIOWY „DUBICZE I ISTOK”

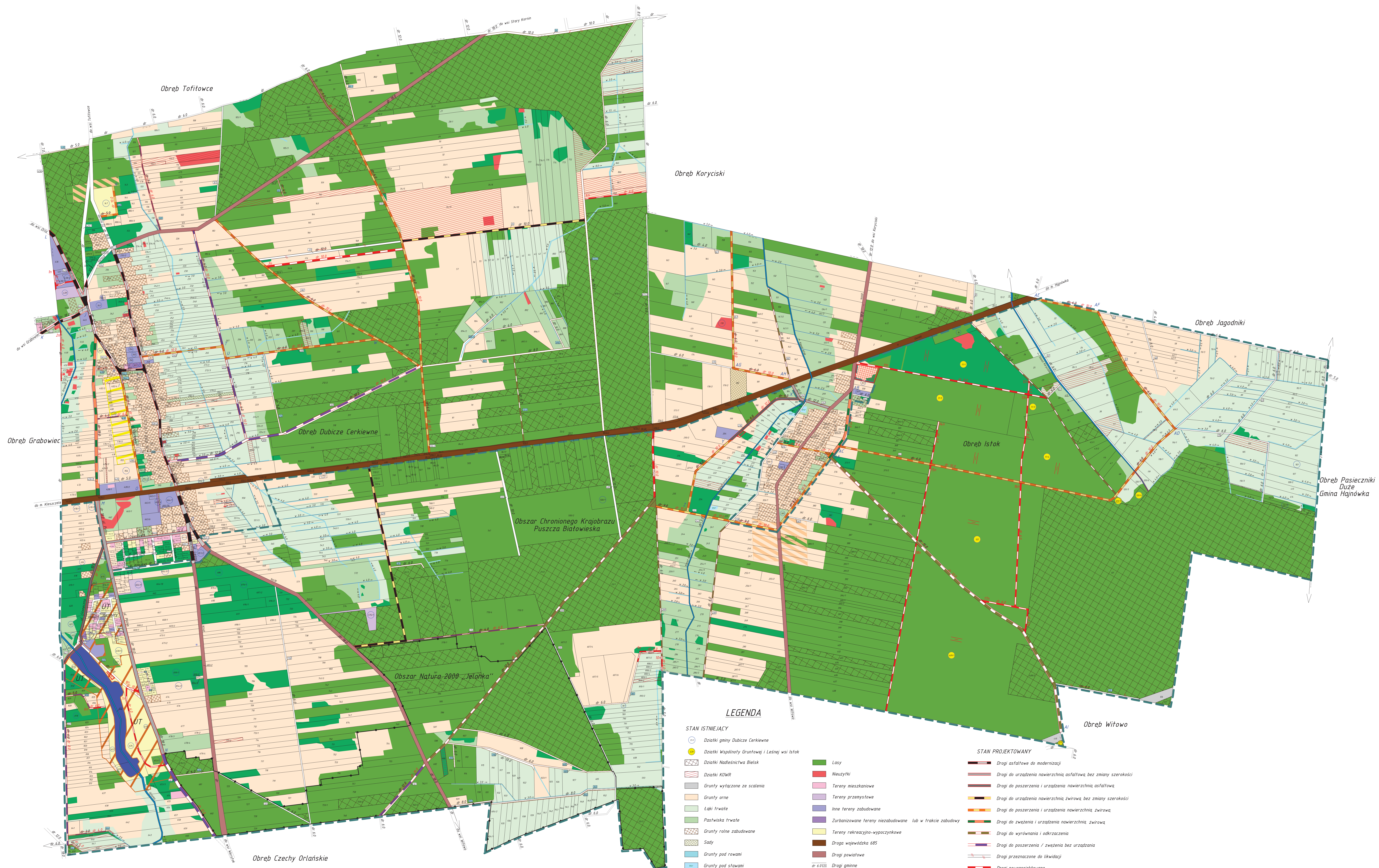
OBREBY: DUBICZE CERKIEWNE, ISTOK

Gmina: Dubicze Cerkiewne

Powiat: hajnowski

Województwo: podlaskie

skala 1:6500



LEGENDA

STAN ISTNIEJĄCY

- Działki gminy Dubicze Cerkiewne
- Działki Wspólnoty Grundowej i Leśnej wsi Istok
- Działki Nadleśnictwa Belsk
- Działki ROR
- Grunty wyłączone ze skądania
- Grunty orne
- Łąki trawne
- Parcelki lasowe
- Grunty rolne zabudowane
- Sady
- Grunty pod rowami
- Grunty pod stawami
- Grunty pod wodami powierzchniowymi płynącymi
- Grunty pod wodami powierzchniowymi stojącymi
- Grunty zabudowane i zabierwane na użytkach rolnych
- Lasy
- Nieużytki
- Tereny mieszkaniowe
- Tereny przemysłowe
- Linie tereny zabudowane
- Zabudowane tereny mezbudowane lub w trakcie zabudowy
- Tereny rekreacyjno-wypoczynkowe
- Drogi wojewódzkie 685
- Drogi powiatowe
- Drogi gminne
- Drogi wewnętrzne
- Obszar Chronionego Krajobrazu Puszcza Białowieża
- Obszar Natura 2000 „Jelaska”

STAN PROJEKTOWANY

- Drogi asfaltowe do modernizacji
- Drogi do poszerzenia nawierzchnią asfaltową bez zmiany szerokości
- Drogi do poszerzenia i urządzenia nawierzchnią asfaltową
- Drogi do urządzenia nawierzchnią żwirową bez zmiany szerokości
- Drogi do poszerzenia i urządzenia nawierzchnią żwirową
- Drogi do zwężenia i urządzenia nawierzchnią żwirową
- Drogi do wyodrębnienia i odroczenia
- Drogi do poszerzenia / zwężenia bez urządzenia
- Drogi przeznaczane do likwidacji
- Drogi nowoprojektowane
- ϕ 10.0 Projektowana szerokość drogi
- A Oznaczenie odstępów drogi
- Planowana lokalizacja miejscowej dostępności publicznej
- Obszary nowoprojektowane - Grunty pod wodami powierzchniowymi płynącymi
- Kierunki projektowania działek na obszarze wspólnoty gruntowej i leśnej wsi Istok

Zasady zagospodarowania i kierunku rozwoju obszarów zabudowy ze studium uwarunkowań i kierunków zagospodarowania przestrzennego gminy Dubicze Cerkiewne

- Obszary rozwoju zabudowy zagrodowej i różnych form mieszkalnictwa z możliwością lokalizacji zabudowy usługowej i produkcyjnej z wyjątkiem inwestycji szczególnie szkodliwych dla środowiska i zdrowia ludzi
- Obszary służące zabudowy usługowej z dopuszczeniem modernizacji, uzupełnień i zmiany funkcji U, UL-usługi różne, UD-oswiaty, UK-kultury, US-sportu, UM-handlu, UE-turystyki, UO-obiekty sakralne, UT-turystyki i wypoczynku
- Obszary preferowane do zabudowy usług turystyki, wypoczynku i rekreacji z znacznymi lokalnymi i lokalnymi