

# Mapa osuwisk i terenów zagrożonych ruchami masowymi ziemi dla gminy Krempna

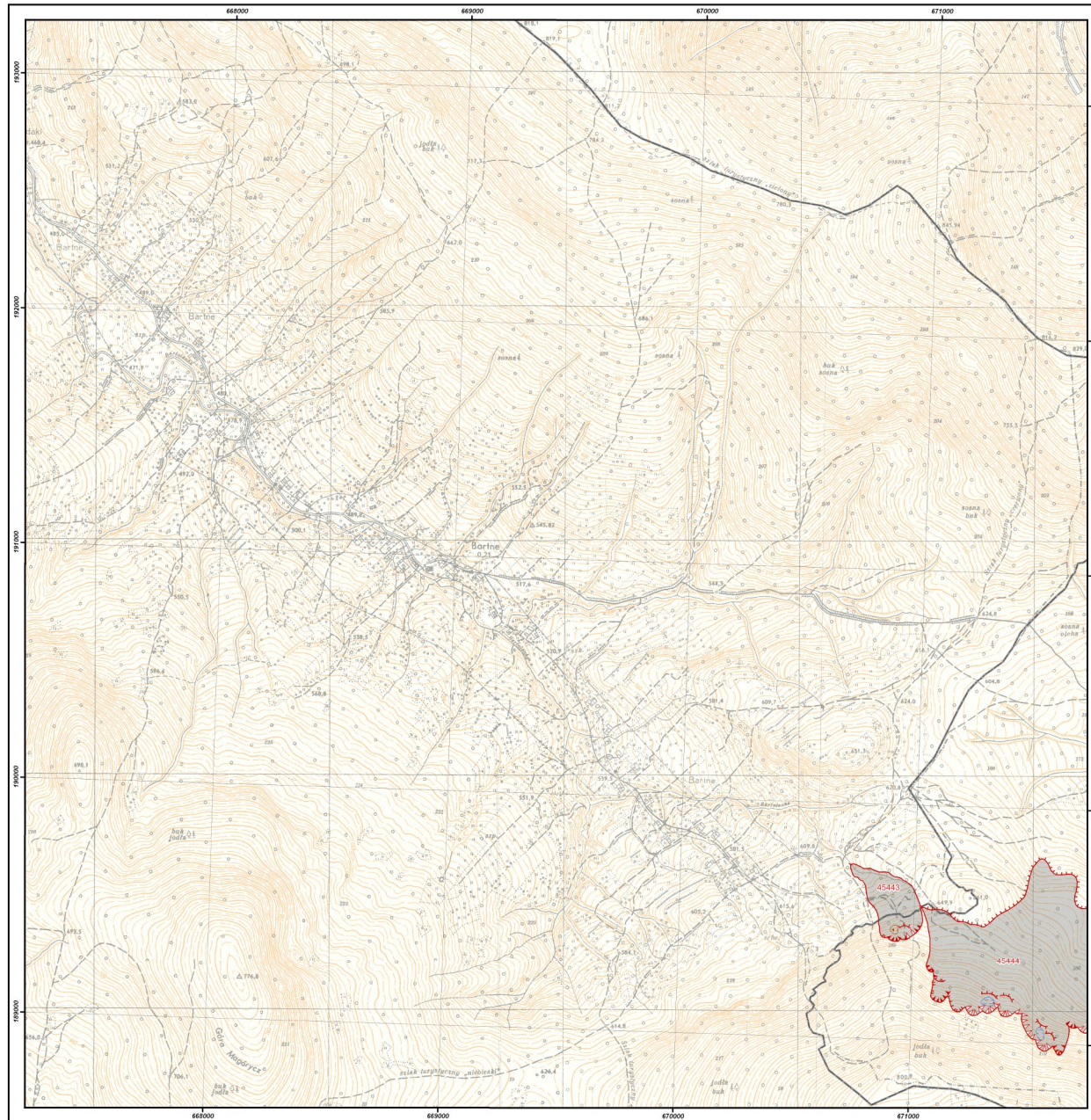


MINISTERSTWO ŚRODOWISKA



Autorzy: Michał Bąk, Przemysław Wyderski, Józef Boratyn; PG S.A., Kraków

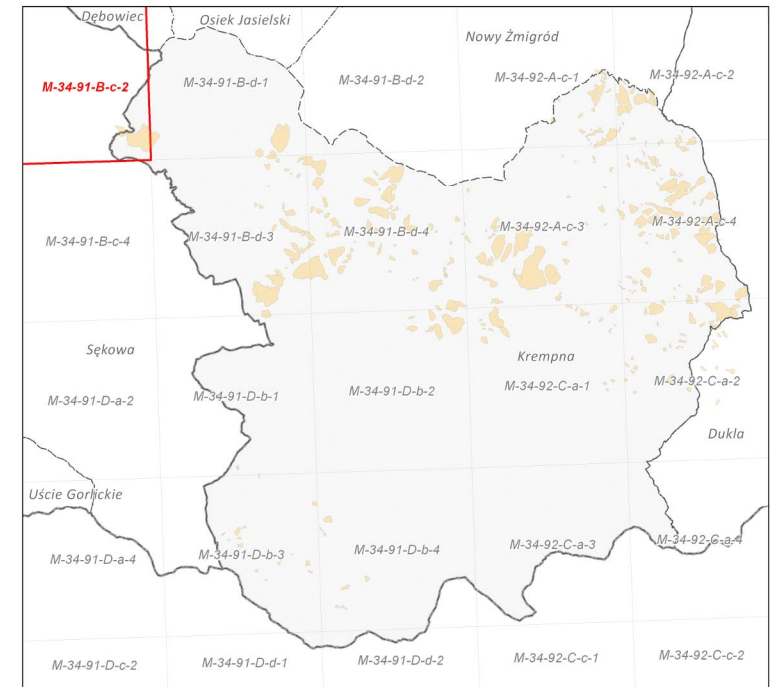
M-34-91-B-c-2



## Legenda

- Aktywność osuwisk**  
**Osuwiska (> 5 arów)**  
 Stopień aktywności:  
 aktywne ciągle  
 aktywne okresowo  
 nieaktywne
- Osuwiska (< 5 arów)**  
 Stopień aktywności:  
 aktywne ciągle  
 aktywne okresowo  
 nieaktywne
- Tereny zagrożone ruchami masowymi
- Numeracja**  
 25 numer identyfikacyjny osuwiska zgodny z bazą danych SOPO  
 11 numer identyfikacyjny terenu zagrożonego ruchami masowymi zgodny z bazą danych SOPO
- Granice osuwisk**  
 Typ granicy:  
 granica pewna  
 granica przypuszczalna
- Pozostałe elementy rzeźby wewnątrzosiuwiskowej**  
**Skarpę główne, ściany obrywów, rowy osuwiskowe i progi wewnątrzosiuwiskowe**  
 Wysokość formy, Stan zachowania formy:  
 niskie do 3 m, wyraźna  
 średnie 3-6 m, wyraźna  
 wysokie 6-10 m, wyraźna  
 bardzo wysokie ponad 10 m, wyraźna  
 niskie do 3 m, słabo zachowana  
 średnie 3-6 m, słabo zachowana  
 wysokie 6-10 m, słabo zachowana  
 bardzo wysokie ponad 10 m, słabo zachowana
- Typ obiektu**  
 Czoła osuwisk i akumulacyjne progi wewnątrzosiuwiskowe  
 Szczeliny  
 Zagłębienia wewnątrzosiuwiskowe  
 Rumosze i blokowiska
- Przejawy wód powierzchniowych i podziemnych**  
 zbiornik wód powierzchniowych  
 podmokłość (mokradło), młaka  
 wysięk  
 źródło
- Granice administracyjne**  
 Gminy  
 Powiaty  
 Województwa

Skorowidz arkuszy na terenie gminy



Główny koordynator SOPO: Dariusz Grabowski, PIG-PIB, Warszawa  
 Główny koordynator MOTZ: Antoni Wójcik, PIG-PIB, Oddział Karpacki, Kraków  
 Koordynator regionalny, Ziemowit Zimał, PIG-PIB, Oddział Karpacki, Kraków  
 Redaktor mapy: Anna Maika, PIG-PIB, Oddział Geologii Morza, Gdańsk

Współrzędne prostokątne w układzie PL-1992  
 Stan aktualności MOTZ: 06.2013





# Mapa osuwisk i terenów zagrożonych ruchami masowymi ziemi dla gminy Krempna

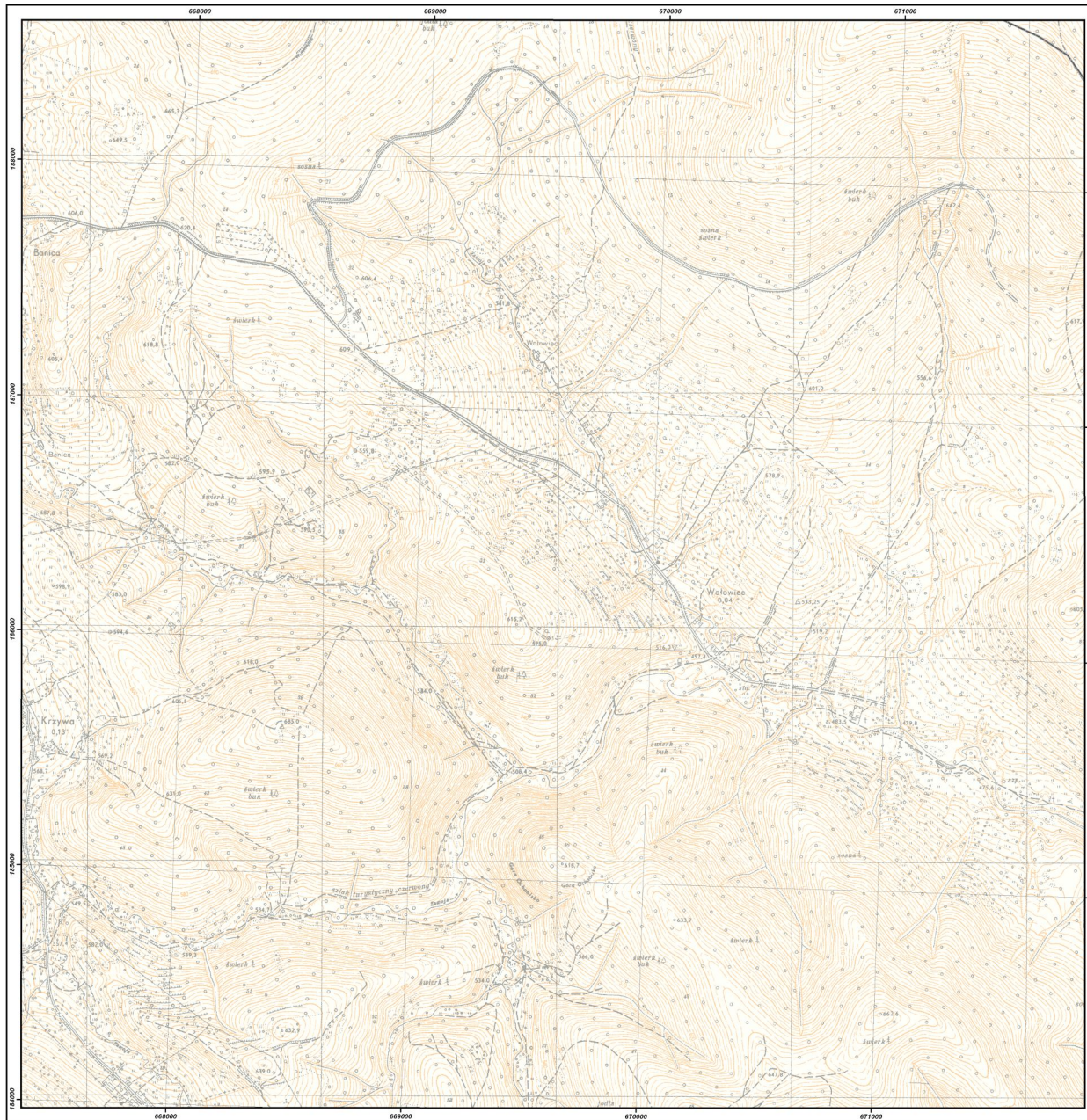


MINISTERSTWO ŚRODOWISKA



Autorzy: Michał Bąk, Przemysław Wyderski, Józef Boratyn; P.G. S.A., Kraków

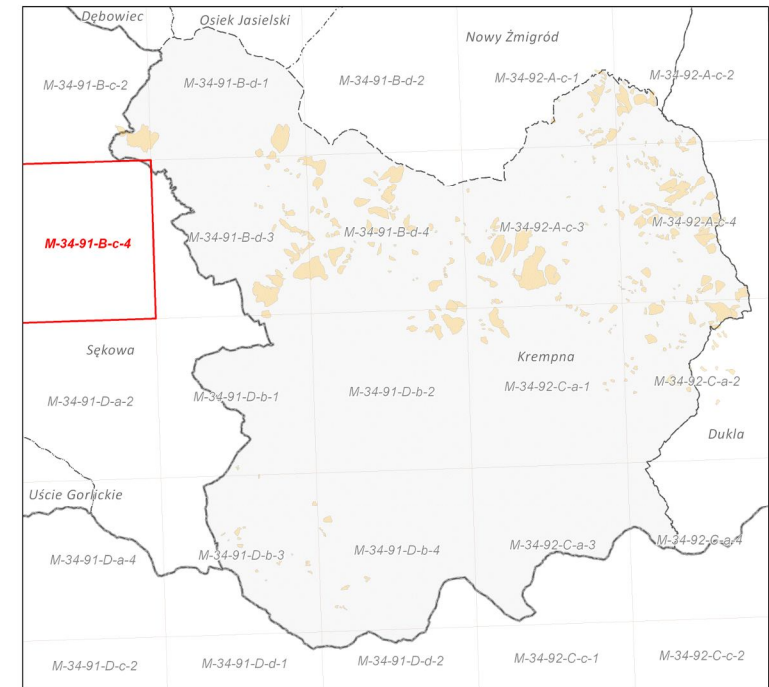
M-34-91-B-c-4



## Legenda

- Aktywność osuwisk**  
**Osuwiska (> 5 arów)**  
**Stwierdzenie aktywności**  
 - aktywne ciągle  
 - aktywne okresowo  
 - nieaktywne
- Osuwiska (< 5 arów)**  
**Stwierdzenie aktywności**  
 - aktywne ciągle  
 - aktywne okresowo  
 - nieaktywne
- Tereny zagrożone ruchami masowymi**
- Numeracja**  
 - 25 numer identyfikacyjny osuwiska zgodny z bazą danych SOPO  
 - 11 numer identyfikacyjny terenu zagrożonego ruchami masowymi zgodny z bazą danych SOPO
- Granice osuwisk**  
**Typ granicy**  
 - granica pewna  
 - granica przypuszczalna
- Pozostałe elementy rzeźby wewnątrzosiuwiskowej**  
**Skarpy główne, ściany obrywów, rowy osuwiskowe i progi wewnątrzosiuwiskowe**  
**Wysokość formy, stan zachowania formy**  
 - niskie do 3 m, wyraźna  
 - średnie 3-6 m, wyraźna  
 - wysokie 6-10 m, wyraźna  
 - bardzo wysokie ponad 10 m, wyraźna  
 - niskie do 3 m, słabo zachowana  
 - średnie 3-6 m, słabo zachowana  
 - wysokie 6-10 m, słabo zachowana  
 - bardzo wysokie ponad 10 m, słabo zachowana
- Typ obiektu**  
 - Czoła osuwisk i akumulacyjne progi wewnątrzosiuwiskowe  
 - Szczeliny  
 - Ząbkowatość wewnątrzosiuwiskowej  
 - Runosze i białokawki
- Przejawy wód powierzchniowych i podziemnych**  
 - zbiorniki wód powierzchniowych  
 - podmokłość (mokradła), młaka  
 - wysięk  
 - źródło
- Granice administracyjne**  
 - Gminy  
 - Powiaty  
 - Województwa

Skorowidź arkuszy na terenie gminy



Główny koordynator SOPO: Dariusz Grabowski, PIG-PIB, Warszawa  
 Główny koordynator MOTZ: Antoni Wójcik, PIG-PIB, Oddział Karpacki, Kraków  
 Koordynator regionalny: Ziemowit Zimnal, PIG-PIB, Oddział Karpacki, Kraków  
 Redaktor mapy: Anna Malka, PIG-PIB, Oddział Geologii Morza, Gdańsk

Współrzędne prostokątne w układzie PL-1992  
 Stan aktualności MOTZ: 06.2013





# Mapa osuwisk i terenów zagrożonych ruchami masowymi ziemi dla gminy Krempna

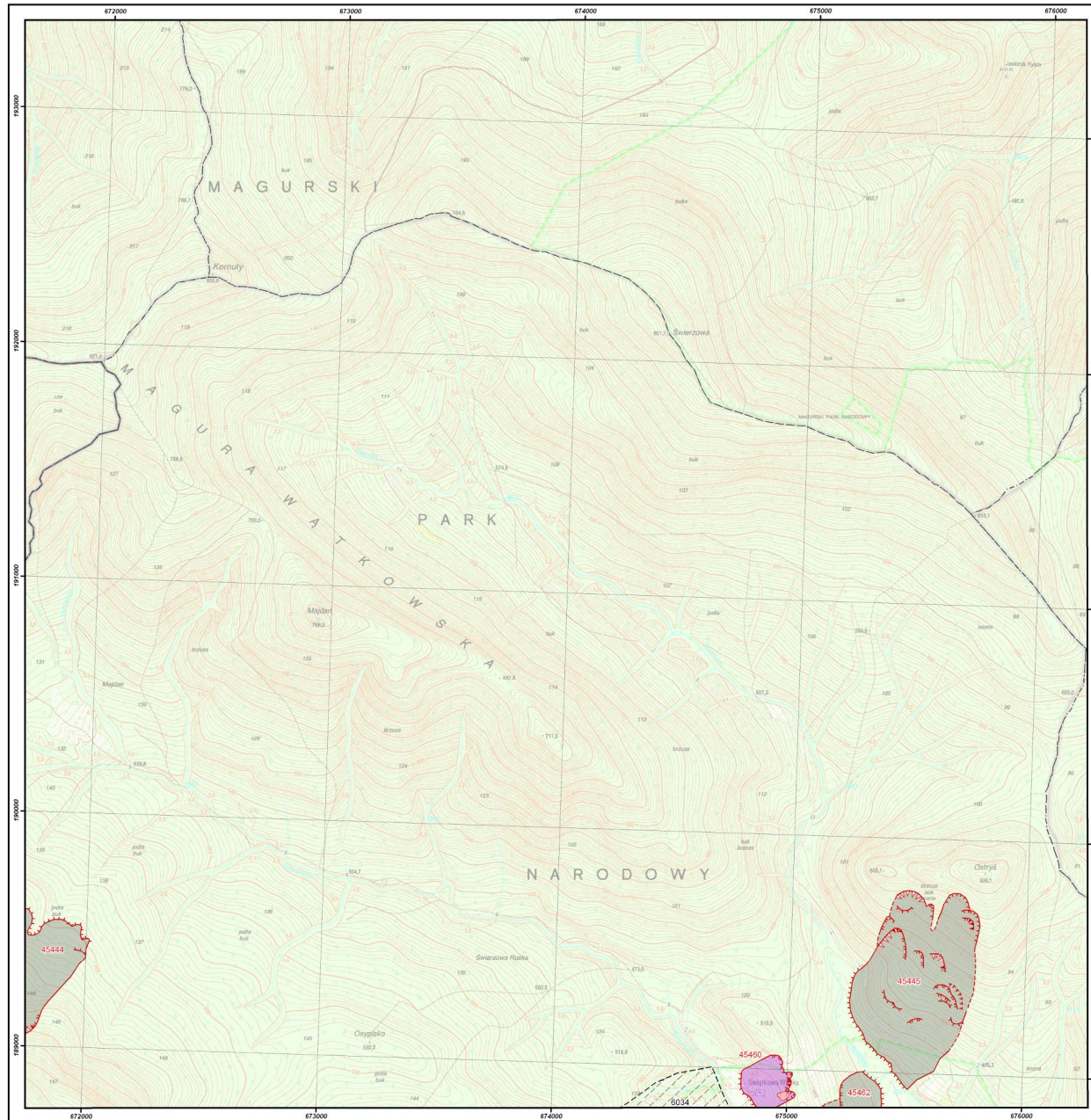


MINISTERSTWO ŚRODOWISKA



Autorzy: Michał Bąk, Przemysław Wyderski, Józef Boratyn; PG S.A., Kraków

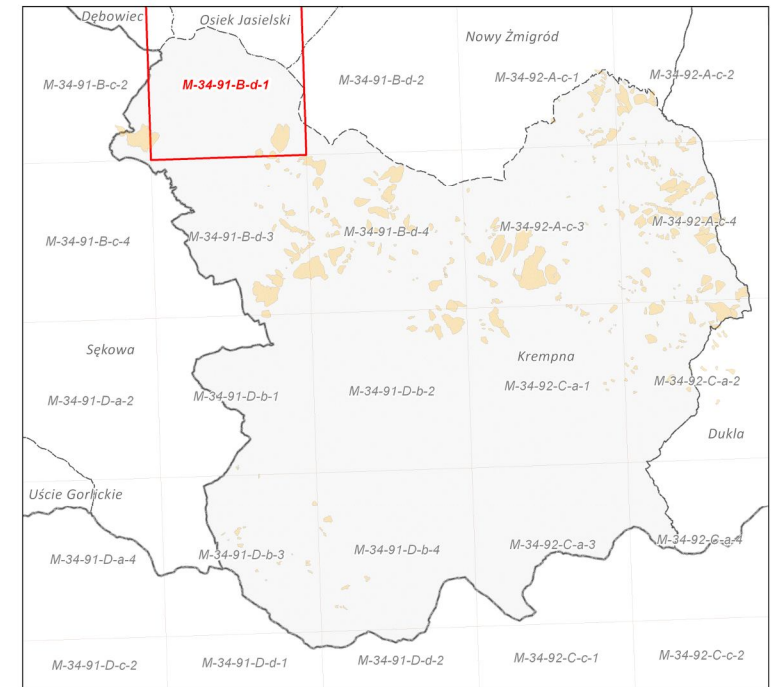
M-34-91-B-d-1



## Legenda

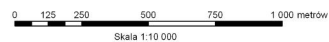
- Aktywność osuwisk**  
 Osuwiska (> 5 arów)  
 Stopień aktywności:  
 - aktywne ciągle (red line)  
 - aktywne okresowo (orange line)  
 - nieaktywne (grey line)
- Osuwiska (< 5 arów)  
 Stopień aktywności:  
 - aktywne ciągle (red dot)  
 - aktywne okresowo (orange dot)  
 - nieaktywne (grey dot)
- Tereny zagrożone ruchami masowymi (hatched area)
- Numeracja**  
 25 numer identyfikacyjny osuwiska zgodny z bazą danych SOPO  
 11 numer identyfikacyjny terenu zagrożonego ruchami masowymi zgodny z bazą danych SOPO
- Granice osuwisk**  
 Typ granicy:  
 - granica pewna (solid line)  
 - granica przypuszczalna (dashed line)
- Pozostałe elementy rzeźby wewnątrzosiuwiskowej**  
**Skarpę główne, ściany obrywów, rowy osuwiskowe i progi wewnątrzosiuwiskowe**  
 Wysokość formy, Stan zachowania formy:  
 - niskie do 3 m, wyraźna (red line)  
 - średnie 3-6 m, wyraźna (orange line)  
 - wysokie 6-10 m, wyraźna (red line)  
 - bardzo wysokie ponad 10 m, wyraźna (orange line)  
 - niskie do 3 m, słabo zachowana (red line)  
 - średnie 3-6 m, słabo zachowana (orange line)  
 - wysokie 6-10 m, słabo zachowana (red line)  
 - bardzo wysokie ponad 10 m, słabo zachowana (orange line)
- Typ obiektu**  
 - Czoła osuwisk i akumulacyjne progi wewnątrzosiuwiskowe (red line)  
 - Szczeliny (orange line)  
 - Ząbienia wewnątrzosiuwiskowe (red line)  
 - Rumosze i blokowiska (orange line)
- Przejawy wód powierzchniowych i podziemnych**  
 - zbiornik wód powierzchniowych (blue area)  
 - podmokłość (mokradło), młaka (blue area)  
 - wysięk (red line)  
 - źródło (orange line)
- Granice administracyjne**  
 - Gminy (dashed line)  
 - Powiaty (solid line)  
 - Województwa (solid line)

Skorowidz arkuszy na terenie gminy



Główny koordynator SOPO: Dariusz Grabowski, PIG-PIB, Warszawa  
 Główny koordynator MOTZ: Antoni Wójcik, PIG-PIB, Oddział Karpacki, Kraków  
 Koordynator regionalny: Ziemowit Zimnał, PIG-PIB, Oddział Karpacki, Kraków  
 Redaktor mapy: Anna Maika, PIG-PIB, Oddział Geologii Morza, Gdańsk

Współrzędne prostokątne w układzie PL-1992  
 Stan aktualności MOTZ: 06.2013





# Mapa osuwisk i terenów zagrożonych ruchami masowymi ziemi dla gminy Krempna

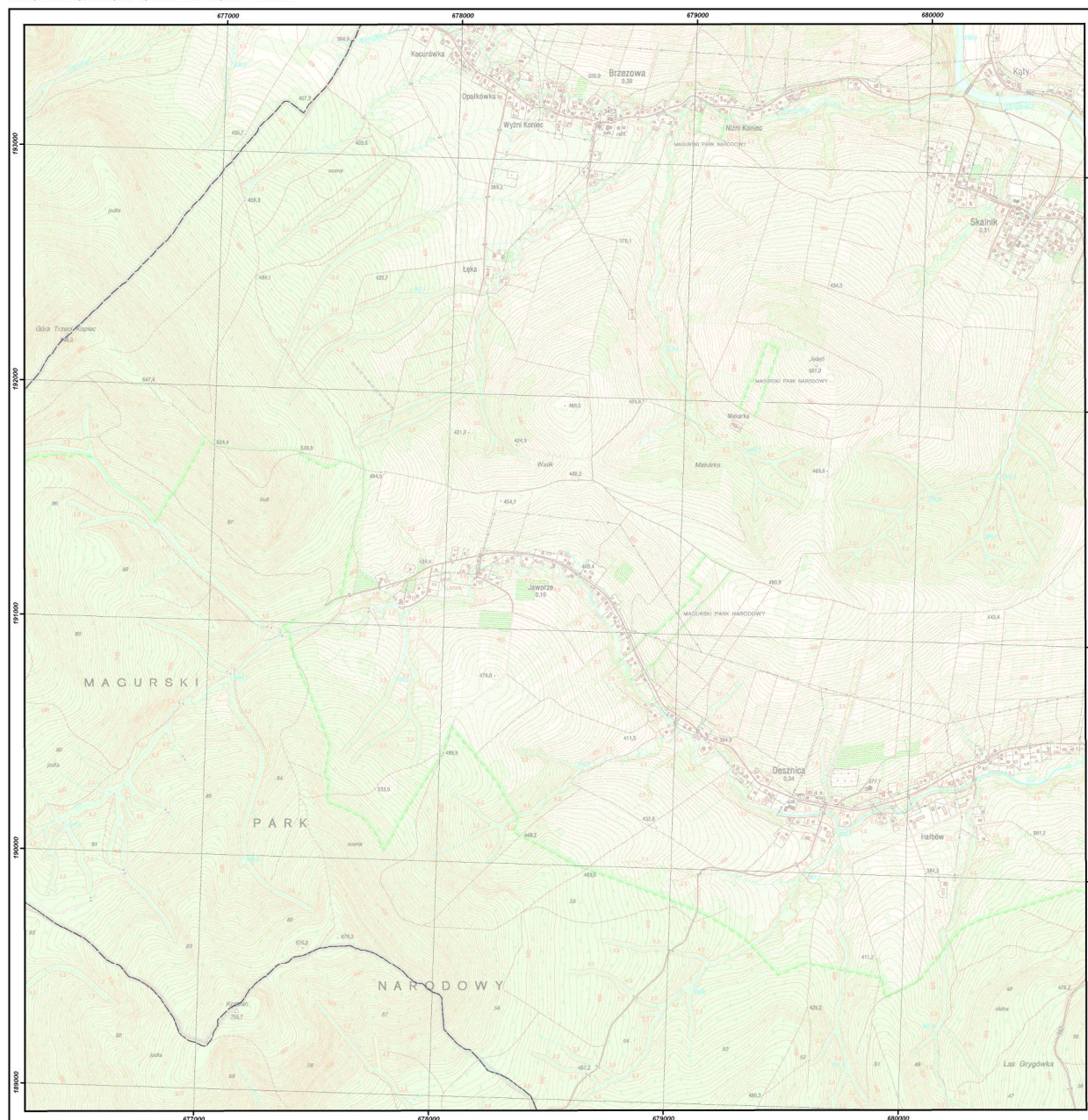


MINISTERSTWO ŚRODOWISKA



Autorzy: Michał Bąk, Przemysław Wyderski, Józef Boratyn; PG S.A., Kraków

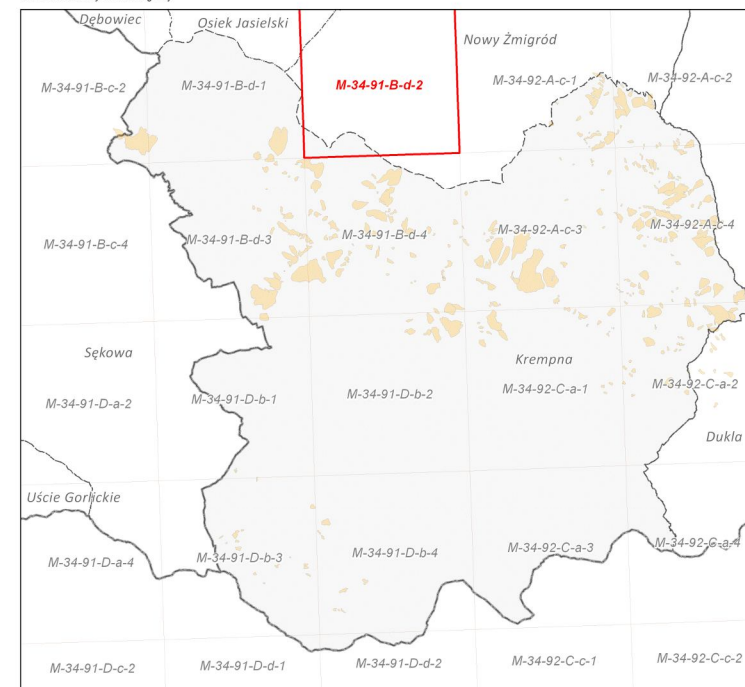
M-34-91-B-d-2



## Legenda

- Aktywność osuwisk**  
**Osuwiska (> 5 arów)**  
 Stopień aktywności:  
 aktywne ciągle  
 aktywne okresowo  
 nieaktywne
- Osuwiska (< 5 arów)**  
 Stopień aktywności:  
 aktywne ciągle  
 aktywne okresowo  
 nieaktywne
- Tereny zagrożone ruchami masowymi
- Numeracja**  
 25 numer identyfikacyjny osuwiska zgodny z bazą danych SOPO  
 11 numer identyfikacyjny terenu zagrożonego ruchami masowymi zgodny z bazą danych SOPO
- Granice osuwisk**  
 Typ granicy:  
 granica pewna  
 granica przypuszczalna
- Pozostałe elementy rzeźby wewnątrzosiwiskowej**  
**Skarpy główne, ściany obrywów, rowy osuwiskowe i progi wewnątrzosiwiskowe**  
 Wysokość formy, Stan zachowania formy:  
 niskie do 3 m, wyraźna  
 średnie 3-6 m, wyraźna  
 wysokie 6-10 m, wyraźna  
 bardzo wysokie ponad 10 m, wyraźna  
 niskie do 3 m, słabo zachowana  
 średnie 3-6 m, słabo zachowana  
 wysokie 6-10 m, słabo zachowana  
 bardzo wysokie ponad 10 m, słabo zachowana
- Typ obiektu**  
 Czoła osuwisk i akumulacyjne progi wewnątrzosiwiskowe  
 Szczeliny  
 Zagłębienia wewnątrzosiwiskowe  
 Rumosze i blokowiska
- Przejawy wód powierzchniowych i podziemnych**  
 zbiornik wód powierzchniowych  
 podmokłość (mokradło), młaka  
 wysięk  
 źródło
- Granice administracyjne**  
 Gminy  
 Powiaty  
 Województwa

Skorowidz arkuszy na terenie gminy



Główny koordynator SOPO: Dariusz Grabowski; PIG-PIB, Warszawa  
 Główny koordynator MOTZ: Antoni Wójcik; PIG-PIB, Oddział Karpacki, Kraków  
 Koordynator regionalny: Ziemowit Zimał; PIG-PIB, Oddział Karpacki, Kraków  
 Redaktor mapy: Anna Malka; PIG-PIB, Oddział Geologii Morza, Gdańsk

Współrzędne prostokątne w układzie PL-1992  
 Stan aktualności MOTZ: 06.2013





# Mapa osuwisk i terenów zagrożonych ruchami masowymi ziemi dla gminy Krempna

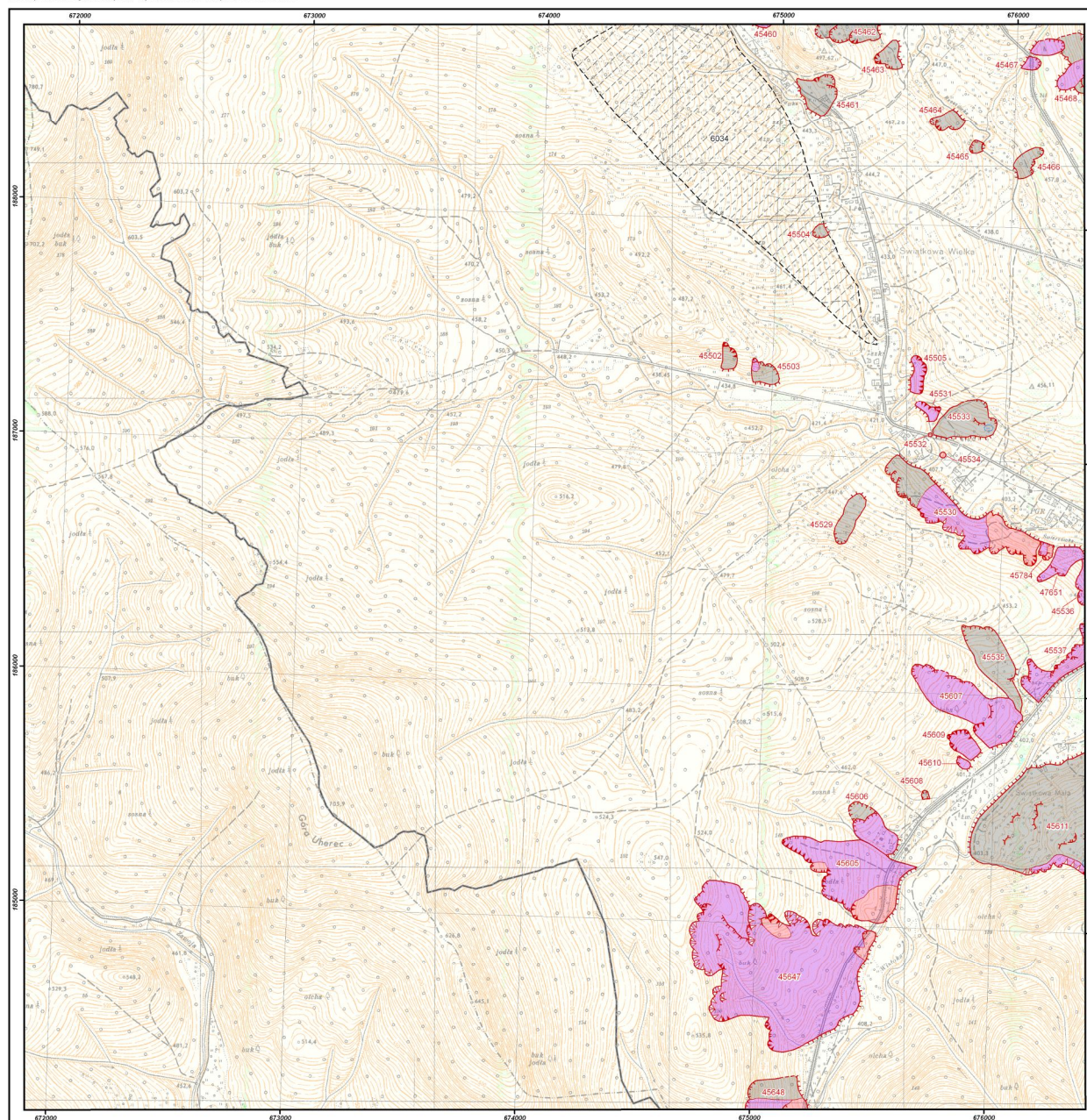


MINISTERSTWO ŚRODOWISKA



Autorzy: Michał Bąk, Przemysław Wyderski, Józef Boratyn, PG S.A., Kraków

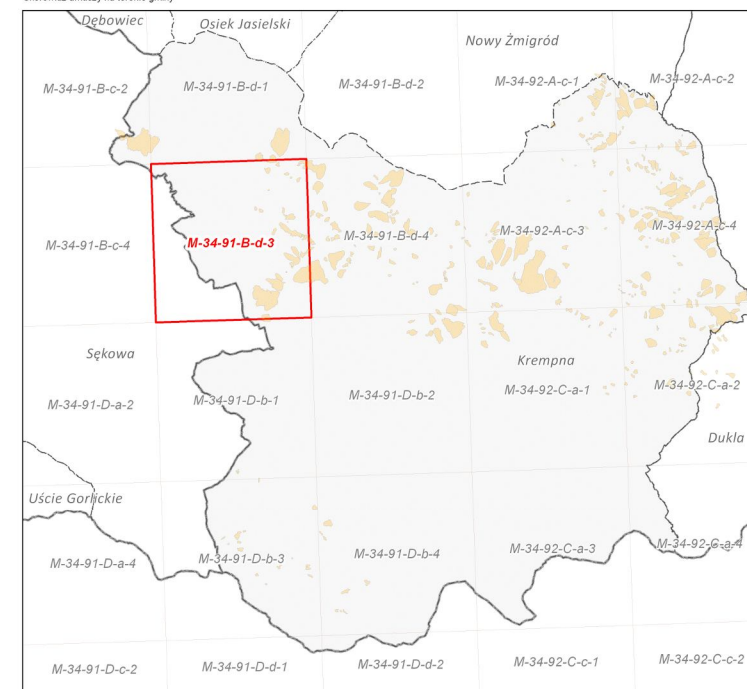
M-34-91-B-d-3



## Legenda

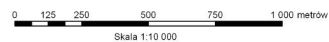
- Aktywność osuwisk**  
**Osuwiska (> 5 arów)**  
 Stopień aktywności  
 aktywne okresowo  
 nieaktywne
- Osuwiska (< 5 arów)**  
 Stopień aktywności  
 aktywne ciągle  
 aktywne okresowo  
 nieaktywne
- Tereny zagrożone ruchami masowymi
- Numeracja**  
 25 numer identyfikacyjny osuwiska zgodny z bazą danych SOPO  
 11 numer identyfikacyjny terenu zagrożonego ruchami masowymi zgodny z bazą danych SOPO
- Granice osuwisk**  
 Typ granicy  
 granica pewna  
 granica przypuszczalna
- Pozostałe elementy rzeźby wewnątrzosiuwiskowej**  
**Skarpy główne, ściany obrywów, rowy osuwiskowe i progi wewnątrzosiuwiskowe**  
 Wysokość formy, Stan zachowania formy  
 niskie do 3 m, wyraźna  
 średnie 3-6 m, wyraźna  
 wysokie 6-10 m, wyraźna  
 bardzo wysokie ponad 10 m, wyraźna  
 niskie do 3 m, słabo zachowana  
 średnie 3-6 m, słabo zachowana  
 wysokie 6-10 m, słabo zachowana  
 bardzo wysokie ponad 10 m, słabo zachowana
- Typ obiektu**  
 Czoła osuwisk i akumulacyjne progi wewnątrzosiuwiskowe  
 Szczeliny  
 Zagłębienia wewnątrzosiuwiskowe  
 Rumosze i blokowiska
- Przejawy wód powierzchniowych i podziemnych**  
 zbiornik wód powierzchniowych  
 podmokłość (mokradło), młaka  
 wysięk  
 źródło
- Granice administracyjne**  
 Gminy  
 Powiaty  
 Województwa

Skorowidz arkuszy na terenie gminy



Główny koordynator SOPO: Dariusz Grabowski, PIG-PIB, Warszawa  
 Główny koordynator MOTZ: Antoni Wójcik, PIG-PIB, Oddział Karpakki, Kraków  
 Koordynator regionalny: Ziemowit Zimań, PIG-PIB, Oddział Karpakki, Kraków  
 Redaktor mapy: Anna Malka, PIG-PIB, Oddział Geologii Morza, Gdańsk

Współrzędne prostokątne w układzie PL-1992  
 Stan aktualności MOTZ: 06.2013





# Mapa osuwisk i terenów zagrożonych ruchami masowymi ziemi dla gminy Krempna



MINISTERSTWO ŚRODOWISKA



Autorzy: Michał Bąk, Przemysław Wyderski, Józef Boratyn; PG S.A., Kraków

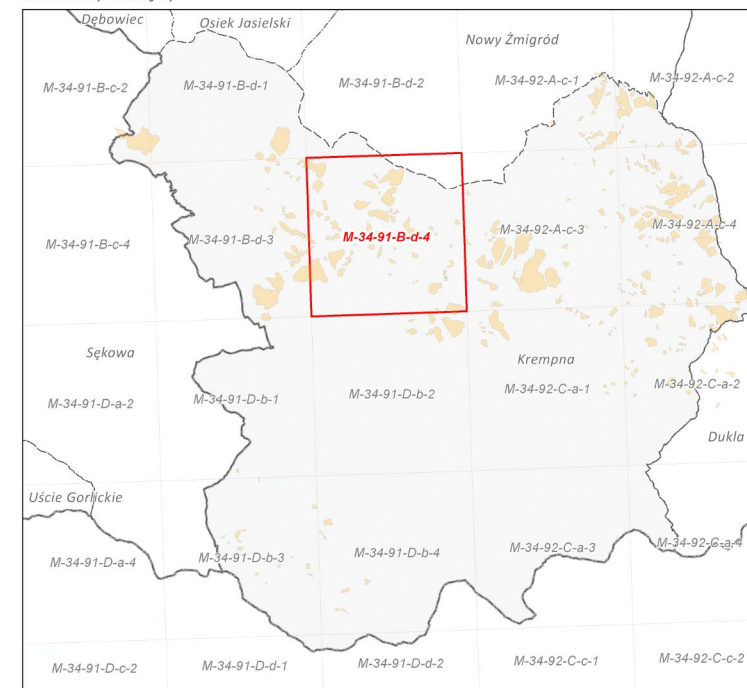
M-34-91-B-d-4



## Legenda

- Aktywność osuwisk**  
 Osuwiska (> 5 arów)  
 Stopień aktywności:  
 aktywne ciągle  
 aktywne okresowo  
 nieaktywne
- Osuwiska (< 5 arów)**  
 Stopień aktywności:  
 aktywne ciągle  
 aktywne okresowo  
 nieaktywne
- Tereny zagrożone ruchami masowymi
- Numeracja**  
 25 numer identyfikacyjny osuwiska zgodny z bazą danych SOPO  
 11 numer identyfikacyjny terenu zagrożonego ruchami masowymi zgodny z bazą danych SOPO
- Granice osuwisk**  
 Typ granicy:  
 granica pewna  
 granica przypuszczalna
- Pozostałe elementy rzeźby wewnątrzosiuwiskowej**  
**Skarpę główne, ściany obrywów, rowy osuwiskowe i progi wewnątrzosiuwiskowe**  
 Wysokość formy, stan zachowania formy:  
 niskie do 3 m, wyraźna  
 średnie 3-6 m, wyraźna  
 wysokie 6-10 m, wyraźna  
 bardzo wysokie ponad 10 m, wyraźna  
 niskie do 3 m, słabo zachowana  
 średnie 3-6 m, słabo zachowana  
 wysokie 6-10 m, słabo zachowana  
 bardzo wysokie ponad 10 m, słabo zachowana
- Typ obiektu**  
 Czoła osuwisk i akumulacyjne progi wewnątrzosiuwiskowe  
 Szczeliny  
 Zagłębienia wewnątrzosiuwiskowe  
 Rumosze i blokowiska
- Przejawy wód powierzchniowych i podziemnych**  
 zbiornik wód powierzchniowych  
 podmokłość (mokradło), młaka  
 wysięk  
 źródło
- Granice administracyjne**  
 Gminy  
 Powiaty  
 Województwa

Skorowidz arkuszy na terenie gminy



Główny koordynator SOPO: Dariusz Grabowski; PIG-PIB, Warszawa  
 Główny koordynator MOTZ: Antoni Wójcik; PIG-PIB, Oddział Karpacki, Kraków  
 Koordynator regionalny: Ziemowit Zimał; PIG-PIB, Oddział Karpacki, Kraków  
 Redaktor mapy: Anna Malka; PIG-PIB, Oddział Geologii Morza, Gdańsk

Współrzędne prostokątne w układzie PL-1992  
 Stan aktualności MOTZ: 06.2013





# Mapa osuwisk i terenów zagrożonych ruchami masowymi ziemi dla gminy Krempna

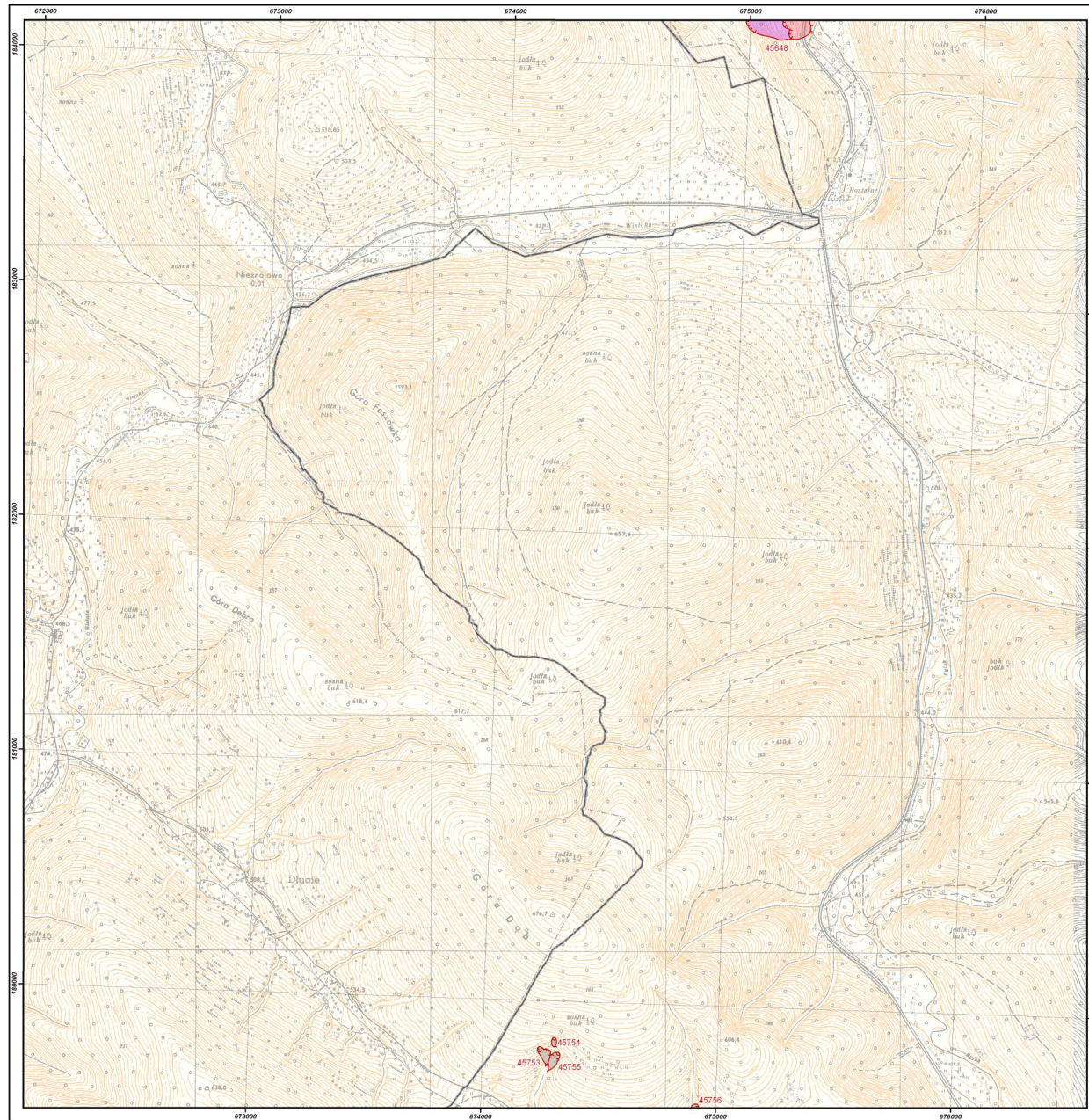


MINISTERSTWO  
ŚRODOWISKA



Autorzy: Michał Bąk, Przemysław Wyderski, Józef Boratyn; PG S.A., Kraków

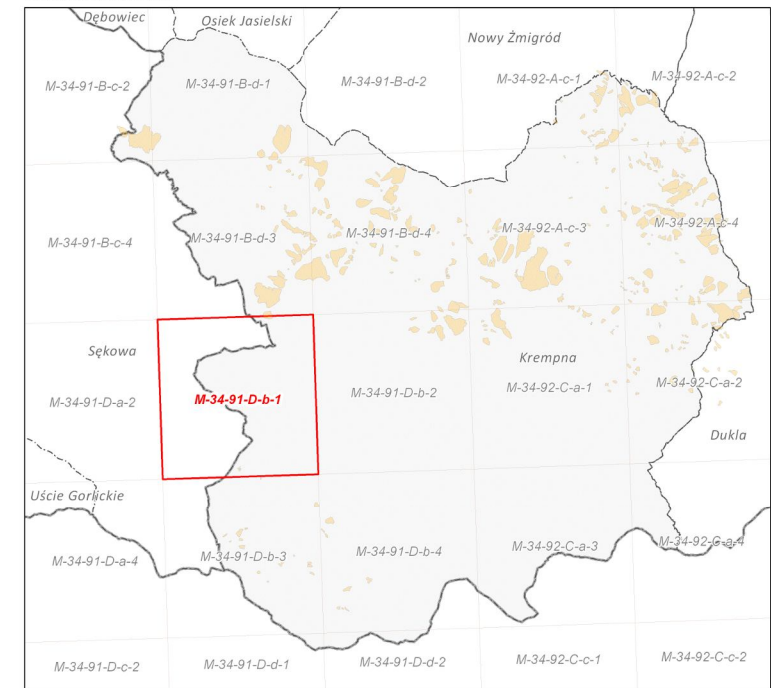
M-34-91-D-b-1



## Legenda

<p><b>Aktywność osuwisk</b>  <b>Osuwiska (&gt; 5 arów)</b>  <b>Stopień aktywności</b>   aktywne ciągle   aktywne okresowo   nieaktywne  <b>Osuwiska (&lt; 5 arów)</b>  <b>Stopień aktywności</b>   aktywne ciągle   aktywne okresowo   nieaktywne</p>	<p><b>Pozostałe elementy rzeźby wewnątrzosuwiskowej</b>  <b>Skarpy główne, ściany obrywów, rowy osuwiskowe i progi wewnątrzosuwiskowe</b>  <b>Wysokość formy, Stan zachowania formy</b>   niskie do 3 m, wyraźna   średnie 3-6 m, wyraźna   wysokie 6-10 m, wyraźna   bardzo wysokie ponad 10 m, wyraźna   niskie do 3 m, słabo zachowana   średnia 3-6 m, słabo zachowana   wysokie 6-10 m, słabo zachowana   bardzo wysokie ponad 10 m, słabo zachowana</p>
<p> Tereny zagrożone ruchami masowymi</p>	<p><b>Typ obiektu</b>   Czoła osuwisk i akumulacyjne progi wewnątrzosuwiskowe   Szczeliny   Zagłębienia wewnątrzosuwiskowe   Runosze i białokoska</p>
<p><b>Numeryzacja</b>  <b>25</b> numer identyfikacyjny osuwiska zgodny z bazą danych SOPO  <b>11</b> numer identyfikacyjny terenu zagrożonego ruchami masowymi zgodny z bazą danych SOPO</p>	<p><b>Przejawy wód powierzchniowych i podziemnych</b>   zbiorniki wód powierzchniowych   podmokłość (mokradło), młaka   wysięk   źródło</p>
<p><b>Granice osuwisk</b>  <b>Typ granicy</b>   granica pewna   granica przypuszczalna</p>	<p><b>Granice administracyjne</b>   Gminy   Powiaty   Województwa</p>

Skorowidz arkuszy na terenie gminy



Główny koordynator SOPO: Dariusz Grabowski; FIG-PIB, Warszawa  
 Główny koordynator MOTZ: Antoni Wójcik; FIG-PIB, Oddział Karpacki, Kraków  
 Koordynator regionalny: Ziemowit Zimał; FIG-PIB, Oddział Karpacki, Kraków  
 Redaktor mapy: Anna Malka; FIG-PIB, Oddział Geologii Morza, Gdańsk

Współrzędne prostokątne w układzie PL-1992  
 Stan aktualności MOTZ: 06.2013





# Mapa osuwisk i terenów zagrożonych ruchami masowymi ziemi dla gminy Krempna



MINISTERSTWO ŚRODOWISKA



Autorzy: Michał Bąk, Przemysław Wyderski, Józef Boratyn; PG S.A., Kraków

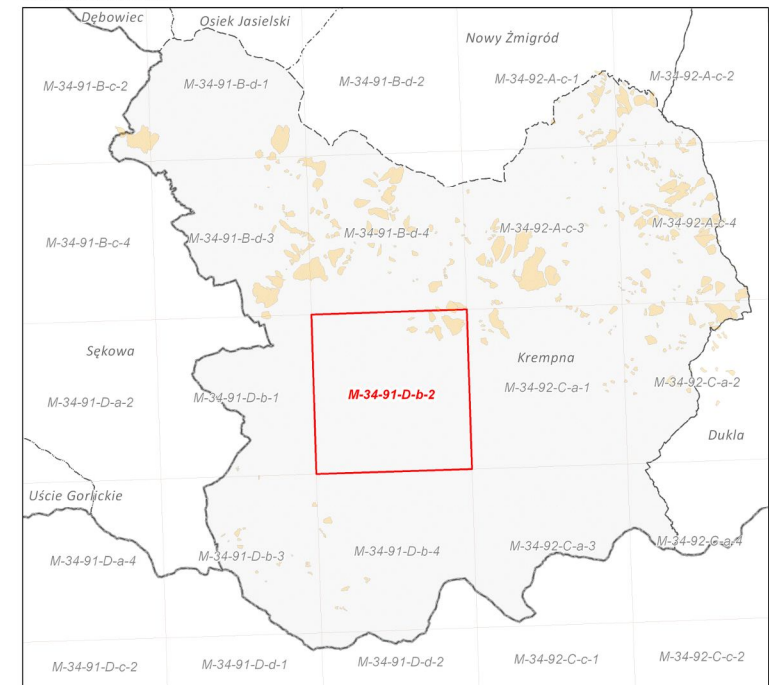
M-34-91-D-b-2



## Legenda

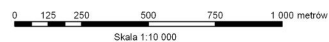
- Aktywność osuwisk**  
**Osuwiska (> 5 arów)**  
**Stopień aktywności**  
 aktywne ciągle  
 aktywne okresowo  
 nieaktywne
- Osuwiska (< 5 arów)**  
**Stopień aktywności**  
 aktywne ciągle  
 aktywne okresowo  
 nieaktywne
- Tereny zagrożone ruchami masowymi
- Numeracja**  
 25 numer identyfikacyjny osuwiska zgodny z bazą danych SOPO  
 11 numer identyfikacyjny terenu zagrożonego ruchami masowymi zgodny z bazą danych SOPO
- Granice osuwisk**  
**Typ granicy**  
 granica pewna  
 granica przypuszczalna
- Pozostałe elementy rzeźby wewnątrzosuwiskowej**  
**Skarpy osuwiskowe i progi wewnątrzosuwiskowe**  
**Wysokość formy, stan zachowania formy**  
 niskie do 3 m, wyraźna  
 średnie 3-6 m, wyraźna  
 wysokie 6-10 m, wyraźna  
 bardzo wysokie ponad 10 m, wyraźna  
 niskie do 3 m, słabo zachowana  
 średnie 3-6 m, słabo zachowana  
 wysokie 6-10 m, słabo zachowana  
 bardzo wysokie ponad 10 m, słabo zachowana
- Typ obiektu**  
 Czoła osuwisk i akumulacyjne progi wewnątrzosuwiskowe  
 Szczeliny  
 Zagleźbienia wewnątrzosuwiskowe  
 Rumosze i białokwasy
- Przejawy wód powierzchniowych i podziemnych**  
 zbiorniki wód powierzchniowych  
 podmokłość (mokradła), młaka  
 wysięk  
 źródło
- Granice administracyjne**  
 Gminy  
 Powiaty  
 Województwa

Skorowidź arkuszy na terenie gminy



Główny koordynator SOPO: Dariusz Grabowski; FIG-PIB, Warszawa  
 Główny koordynator MOTZ: Antoni Wójcik; FIG-PIB, Oddział Karpacki, Kraków  
 Koordynator regionalny: Ziemowit Zimał; FIG-PIB, Oddział Karpacki, Kraków  
 Redaktor mapy: Anna Malka; FIG-PIB, Oddział Geologii Morza, Gdańsk

Współrzędne prostokątne w układzie PL-1992  
 Stan aktualności MOTZ: 06.2013





# Mapa osuwisk i terenów zagrożonych ruchami masowymi ziemi dla gminy Krempna

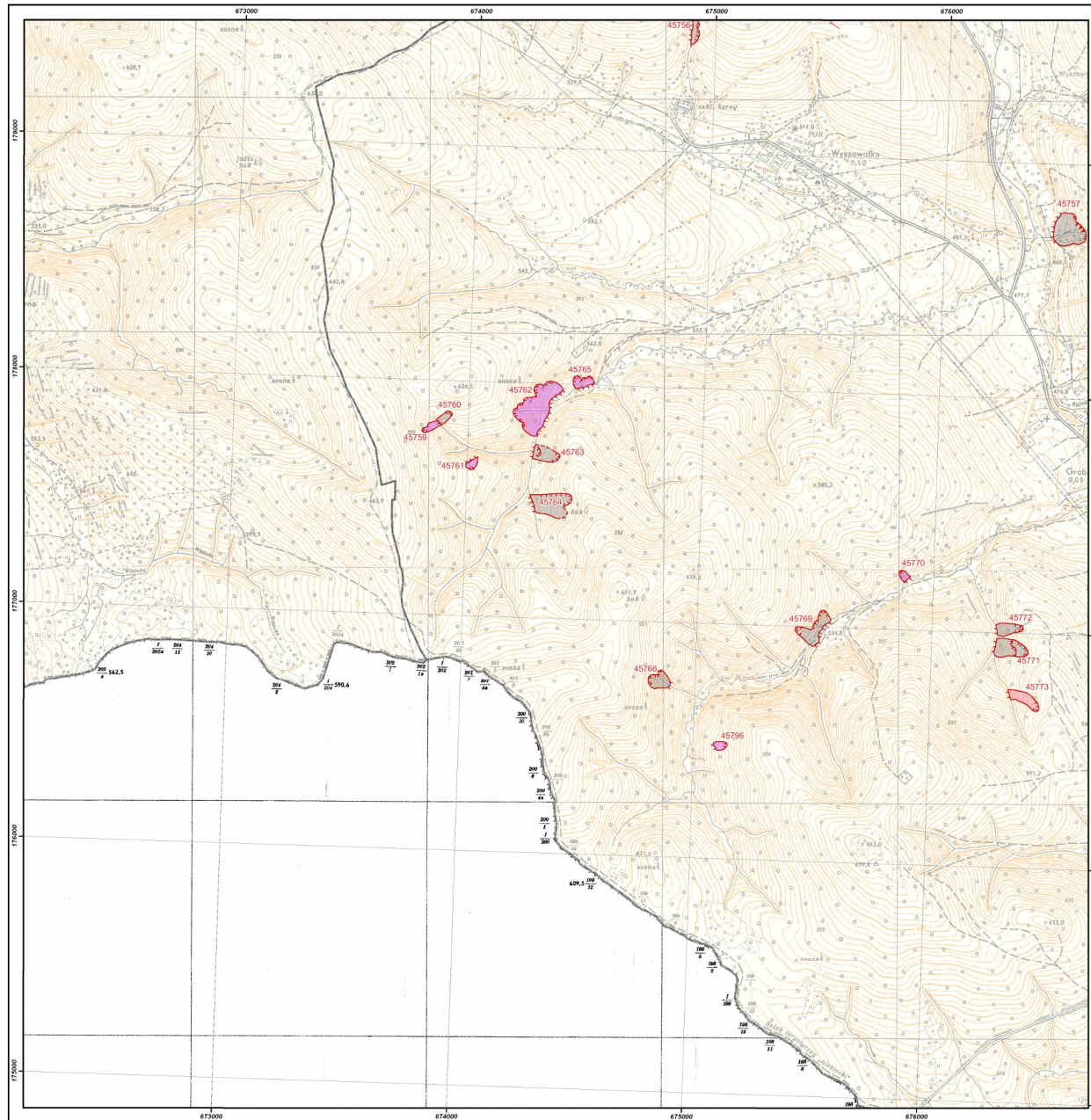


MINISTERSTWO ŚRODOWISKA



Autorzy: Michał Bąk, Przemysław Wyderski, Józef Boratyn; PG S.A., Kraków

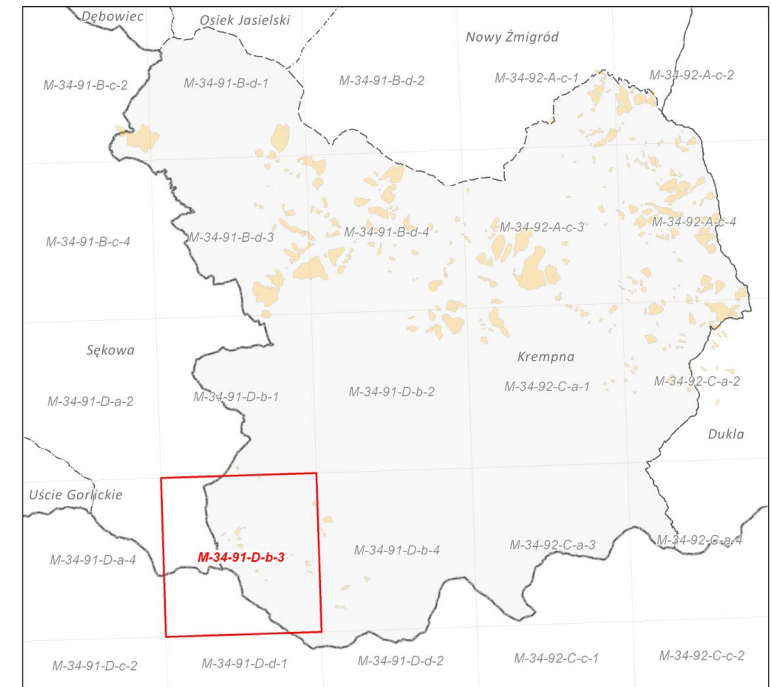
M-34-91-D-b-3



## Legenda

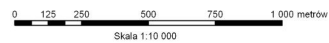
- Aktywność osuwisk**  
**Osuwiska (> 5 arów)**  
**Stopień aktywności**  
 - aktywne ciągle  
 - aktywne okresowo  
 - nieaktywne  
**Osuwiska (< 5 arów)**  
**Stopień aktywności**  
 - aktywne ciągle  
 - aktywne okresowo  
 - nieaktywne
- Tereny zagrożone ruchami masowymi**
- Numeracja**  
 - 25 numer identyfikacyjny osuwiska zgodny z bazą danych SOPO  
 - 11 numer identyfikacyjny terenu zagrożonego ruchami masowymi zgodny z bazą danych SOPO
- Granice osuwisk**  
**Typ granicy**  
 - granica pewna  
 - granica przypuszczalna
- Pozostałe elementy rzeźby wewnątrzosuwiskowej**  
**Skarpły główne, ściany obrywów, rowy osuwiskowe i progi wewnątrzosuwiskowe**  
**Wysokość formy, Stan zachowania formy**  
 - niskie do 3 m, wyraźna  
 - średnie 3-6 m, wyraźna  
 - wysokie 6-10 m, wyraźna  
 - bardzo wysokie ponad 10 m, wyraźna  
 - niskie do 3 m, słabo zachowana  
 - średnie 3-6 m, słabo zachowana  
 - wysokie 6-10 m, słabo zachowana  
 - bardzo wysokie ponad 10 m, słabo zachowana
- Typ obiektu**  
 - Czoła osuwisk i akumulacyjne progi wewnątrzosuwiskowe  
 - Szczeliny  
 - Zagłębienia wewnątrzosuwiskowe  
 - Rumosze i białokawki
- Przejawy wód powierzchniowych i podziemnych**  
 - zbiorniki wód powierzchniowych  
 - podmokłość (mokradła), młaka  
 - wysięk  
 - źródło
- Granice administracyjne**  
 - Gminy  
 - Powiaty  
 - Województwa

Skorowidz arkuszy na terenie gminy



Główny koordynator SOPO: Dariusz Grabowski; PIG-PIB, Warszawa  
 Główny koordynator MOTZ: Antoni Wójcik; PIG-PIB, Oddział Karpacki, Kraków  
 Koordynator regionalny: Ziemowit Zimna; PIG-PIB, Oddział Karpacki, Kraków  
 Redaktor mapy: Anna Maika; PIG-PIB, Oddział Geologii Morza, Gdańsk

Współrzędne prostokątne w układzie PL-1992  
 Stan aktualności MOTZ: 06.2013





# Mapa osuwisk i terenów zagrożonych ruchami masowymi ziemi dla gminy Krempna

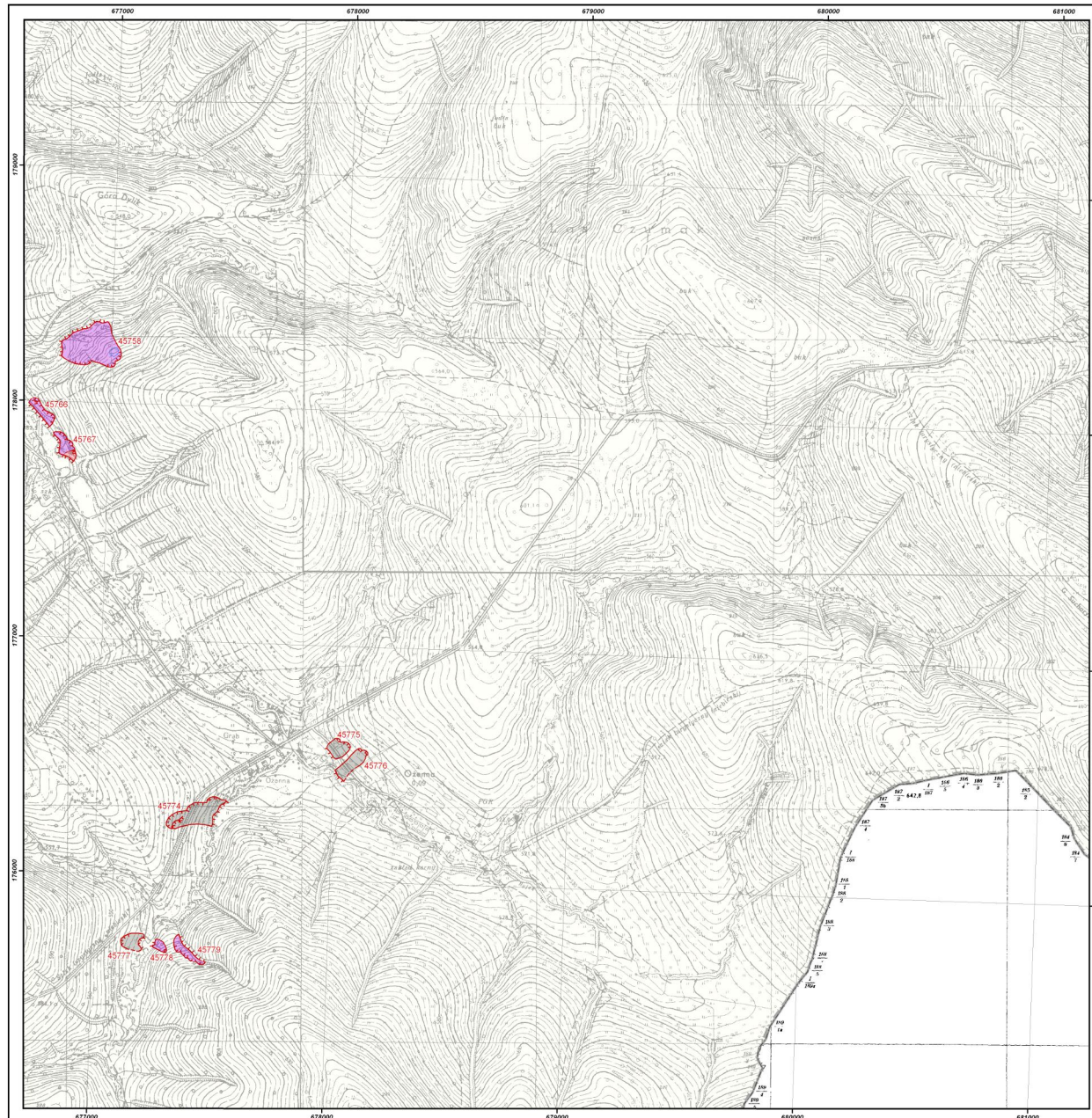


MINISTERSTWO ŚRODOWISKA



Autorzy: Michał Bąk, Przemysław Wyderski, Józef Boratyn; PG S.A., Kraków

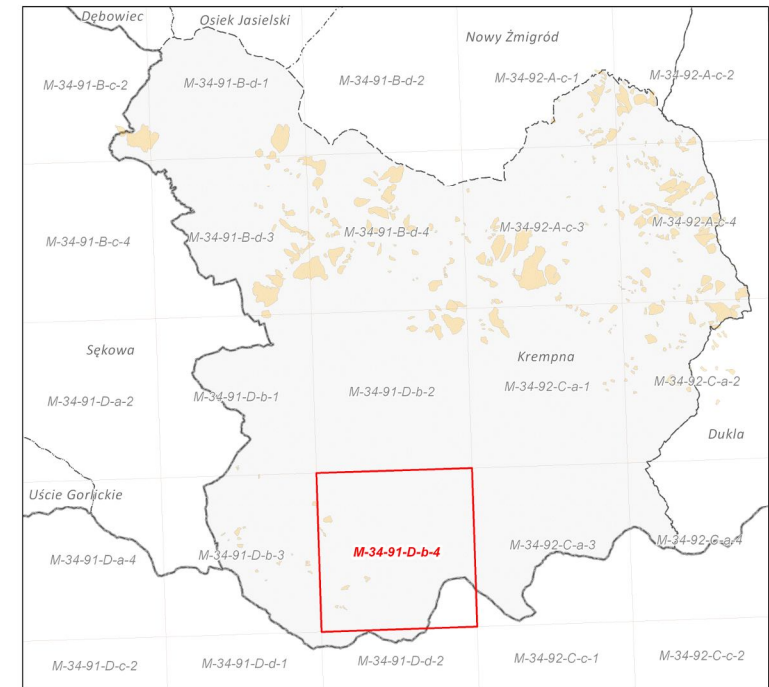
M-34-91-D-b-4



## Legenda

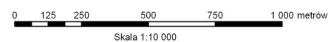
<p><b>Aktywność osuwisk</b>  <b>Osuwiska (&gt; 5 arów)</b>  <b>Stopień aktywności</b>  <span style="display: inline-block; width: 10px; height: 10px; background-color: #ff00ff; border: 1px solid black;"></span> aktywne ciągle  <span style="display: inline-block; width: 10px; height: 10px; background-color: #ff00ff; background-image: radial-gradient(circle, black 1px, transparent 1px); background-size: 4px 4px;"></span> aktywne okresowo  <span style="display: inline-block; width: 10px; height: 10px; background-color: #808080; border: 1px solid black;"></span> nieaktywne</p> <p><b>Osuwiska (&lt; 5 arów)</b>  <b>Stopień aktywności</b>  <span style="display: inline-block; width: 10px; height: 10px; border: 1px solid red; border-radius: 50%;"></span> aktywne ciągle  <span style="display: inline-block; width: 10px; height: 10px; border: 1px solid purple; border-radius: 50%;"></span> aktywne okresowo  <span style="display: inline-block; width: 10px; height: 10px; border: 1px solid black; border-radius: 50%;"></span> nieaktywne</p> <p><span style="border: 1px dashed black; padding: 2px;"> </span> Tereny zagrożone ruchami masowymi</p> <p><b>Numeracja</b>  <span style="color: red;">25</span> numer identyfikacyjny osuwiska zgodny z bazą danych SOPO  <span style="color: red;">11</span> numer identyfikacyjny terenu zagrożonego ruchami masowymi zgodny z bazą danych SOPO</p> <p><b>Granice osuwisk</b>  <b>Typ granicy</b>  <span style="border-bottom: 1px solid red; width: 20px; display: inline-block;"></span> granica pewna  <span style="border-bottom: 1px dashed red; width: 20px; display: inline-block;"></span> granica przypuszczalna</p>	<p><b>Pozostałe elementy rzeźby wewnątrzosuwiskowej</b>  <b>Skarpę główną, ściany obrywów, rowy osuwiskowe i progi wewnątrzosuwiskowe</b>  <b>Wysokość formy, stan zachowania formy</b>  <span style="border-bottom: 1px solid red; width: 20px; display: inline-block;"></span> niskie do 3 m, wyraźna  <span style="border-bottom: 1px dashed red; width: 20px; display: inline-block;"></span> średnie 3-6 m, wyraźna  <span style="border-bottom: 1px dotted red; width: 20px; display: inline-block;"></span> wysokie 6-10 m, wyraźna  <span style="border-bottom: 1px solid red; width: 20px; display: inline-block;"></span> bardzo wysokie ponad 10 m, wyraźna  <span style="border-bottom: 1px dashed red; width: 20px; display: inline-block;"></span> niskie do 3 m, słabo zachowana  <span style="border-bottom: 1px dotted red; width: 20px; display: inline-block;"></span> średnia 3-6 m, słabo zachowana  <span style="border-bottom: 1px solid red; width: 20px; display: inline-block;"></span> wysokie 6-10 m, słabo zachowana  <span style="border-bottom: 1px dotted red; width: 20px; display: inline-block;"></span> bardzo wysokie ponad 10 m, słabo zachowana</p> <p><b>Typ obiektu</b>  <span style="border-bottom: 1px solid red; width: 20px; display: inline-block;"></span> Czoła osuwisk i akumulacyjne progi wewnątrzosuwiskowe  <span style="border-bottom: 1px dashed red; width: 20px; display: inline-block;"></span> Szczeliny  <span style="border-bottom: 1px dotted red; width: 20px; display: inline-block;"></span> Zagłębienia wewnątrzosuwiskowe  <span style="border-bottom: 1px solid red; width: 20px; display: inline-block;"></span> Rumosze i białokawki</p> <p><b>Przejawy wód powierzchniowych i podziemnych</b>  <span style="display: inline-block; width: 10px; height: 10px; background-color: blue; border: 1px solid blue;"></span> zbiorniki wód powierzchniowych  <span style="display: inline-block; width: 10px; height: 10px; background-color: lightblue; border: 1px solid blue;"></span> podmokłość (mokradło), młaka  <span style="display: inline-block; width: 10px; height: 10px; background-color: white; border: 1px solid blue;"></span> wysięk  <span style="display: inline-block; width: 10px; height: 10px; background-color: white; border: 1px solid blue; border-radius: 50%;"></span> źródło</p> <p><b>Granice administracyjne</b>  <span style="border-bottom: 1px solid black; width: 20px; display: inline-block;"></span> Gminy  <span style="border-bottom: 1px dashed black; width: 20px; display: inline-block;"></span> Powiaty  <span style="border-bottom: 1px solid black; width: 20px; display: inline-block;"></span> Województwa</p>
--	---

Skorowidz arkuszy na terenie gminy



Główny koordynator SOPO: Dariusz Grabowski; PIG-PIB, Warszawa  
 Główny koordynator MOTZ: Antoni Wójcik; PIG-PIB, Oddział Karpacki, Kraków  
 Koordynator regionalny: Ziemowit Zimnal; PIG-PIB, Oddział Karpacki, Kraków  
 Redaktor mapy: Anna Maika; PIG-PIB, Oddział Geologii Morza, Gdansk

Współrzędne prostokątne w układzie PL-1992  
 Stan aktualności MOTZ: 06.2013





# Mapa osuwisk i terenów zagrożonych ruchami masowymi ziemi dla gminy Krempna

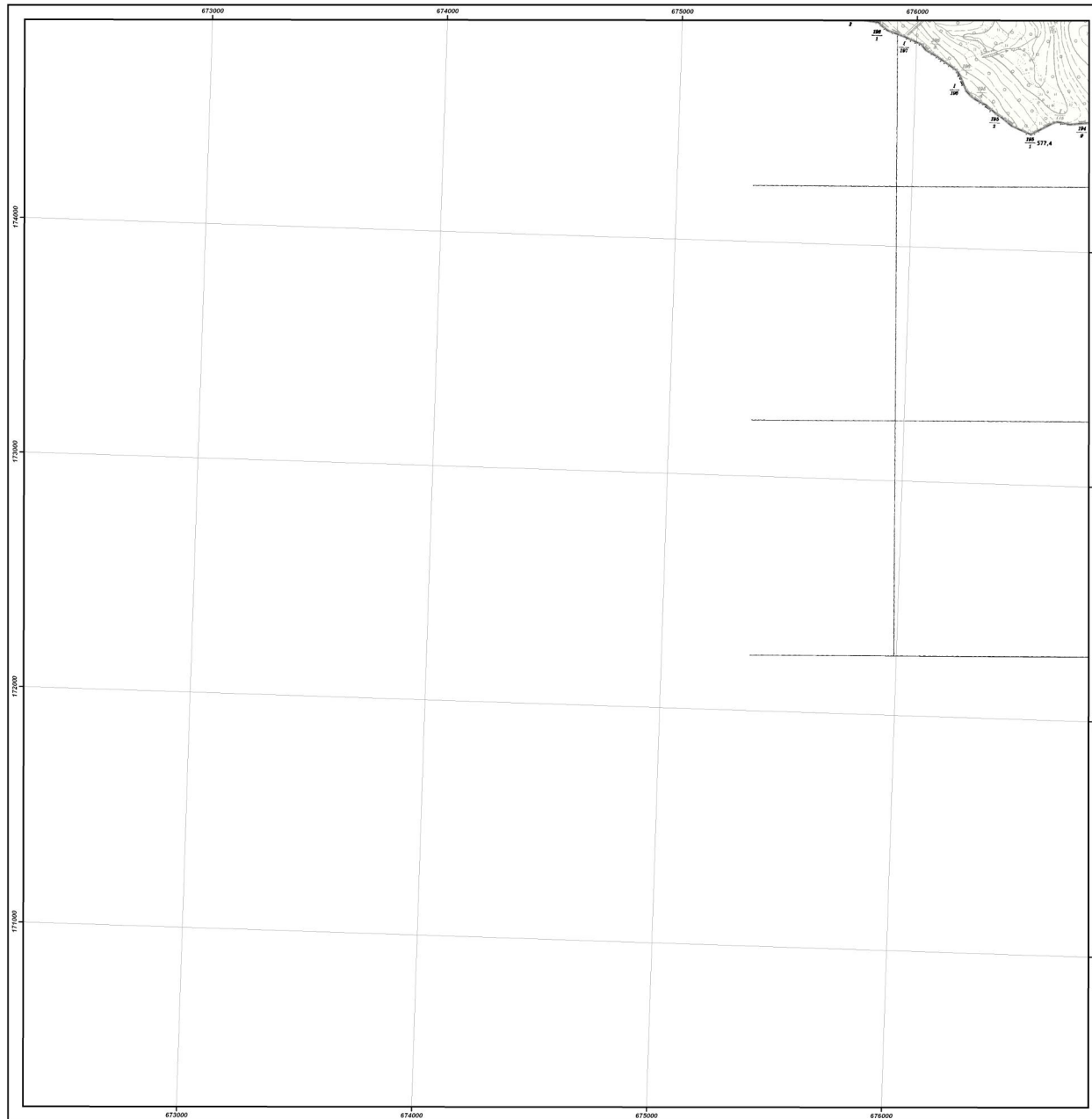


MINISTERSTWO ŚRODOWISKA



Autorzy: Michał Bąk, Przemysław Wyderski, Józef Boratyn; PG S.A., Kraków

M-34-91-D-d-1



## Legenda

### Aktywność osuwisk

Osuwiska (> 5 arów)

Słupki aktywności

aktywne ciągłe

aktywne okresowo

nieaktywne

Osuwiska (< 5 arów)

Słupki aktywności

aktywne ciągłe

aktywne okresowo

nieaktywne

Tereny zagrożone ruchami masowymi

Numeracja

25 numer identyfikacyjny osuwiska zgodny z bazą danych SOPO

11 numer identyfikacyjny terenu zagrożonego ruchami masowymi zgodny z bazą danych SOPO

Granice osuwisk

Typ granicy

granica pewna

granica przypuszczalna

### Pozostałe elementy rzeźby wewnątrzosuwiszkowej

Skarpy główne, ściany obrywów, rowy osuwiskowe i progi wewnątrzosuwiszkowe

Wysokość formy, Stan zachowania formy

niskie do 3 m, wyraźna

średnie 3-6 m, wyraźna

wysokie 6-10 m, wyraźna

bardzo wysokie ponad 10 m, wyraźna

niskie do 3 m, słabo zachowana

średnie 3-6 m, słabo zachowana

wysokie 6-10 m, słabo zachowana

bardzo wysokie ponad 10 m, słabo zachowana

Typ obiektu

Czoła osuwisk i akumulacyjne progi wewnątrzosuwiszkowe

Szczeliny

Zagłębienia wewnątrzosuwiszkowe

Rumosze i białokwiska

Przejawy wód powierzchniowych i podziemnych

źródła wód powierzchniowych

podmokłość (mokradła), młaka

wysięk

źródło

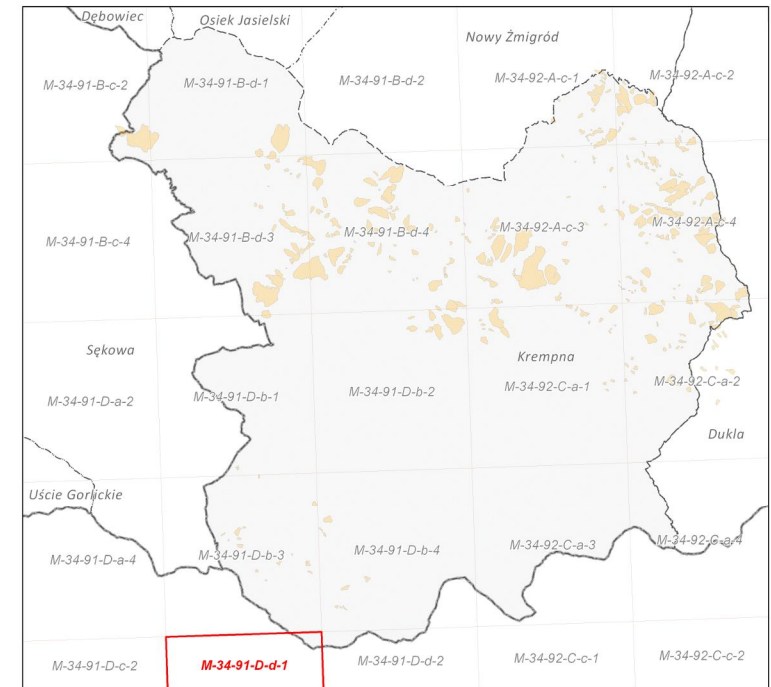
Granice administracyjne

Gminy

Powiaty

Województwa

Skorowidz arkuszy na terenie gminy



Główny koordynator SOPO: Dariusz Grabowski, PIG-PIB, Warszawa  
 Główny koordynator MOTZ: Antoni Wójcik, PIG-PIB, Oddział Karpacki, Kraków  
 Koordynator regionalny: Ziemowit Zimał, PIG-PIB, Oddział Karpacki, Kraków  
 Redaktor mapy: Anna Malka, PIG-PIB, Oddział Geologii Morza, Gdańsk

Współrzędne prostokątne w układzie PL-1992  
 Stan aktualności MOTZ: 06.2013





# Mapa osuwisk i terenów zagrożonych ruchami masowymi ziemi dla gminy Krempna

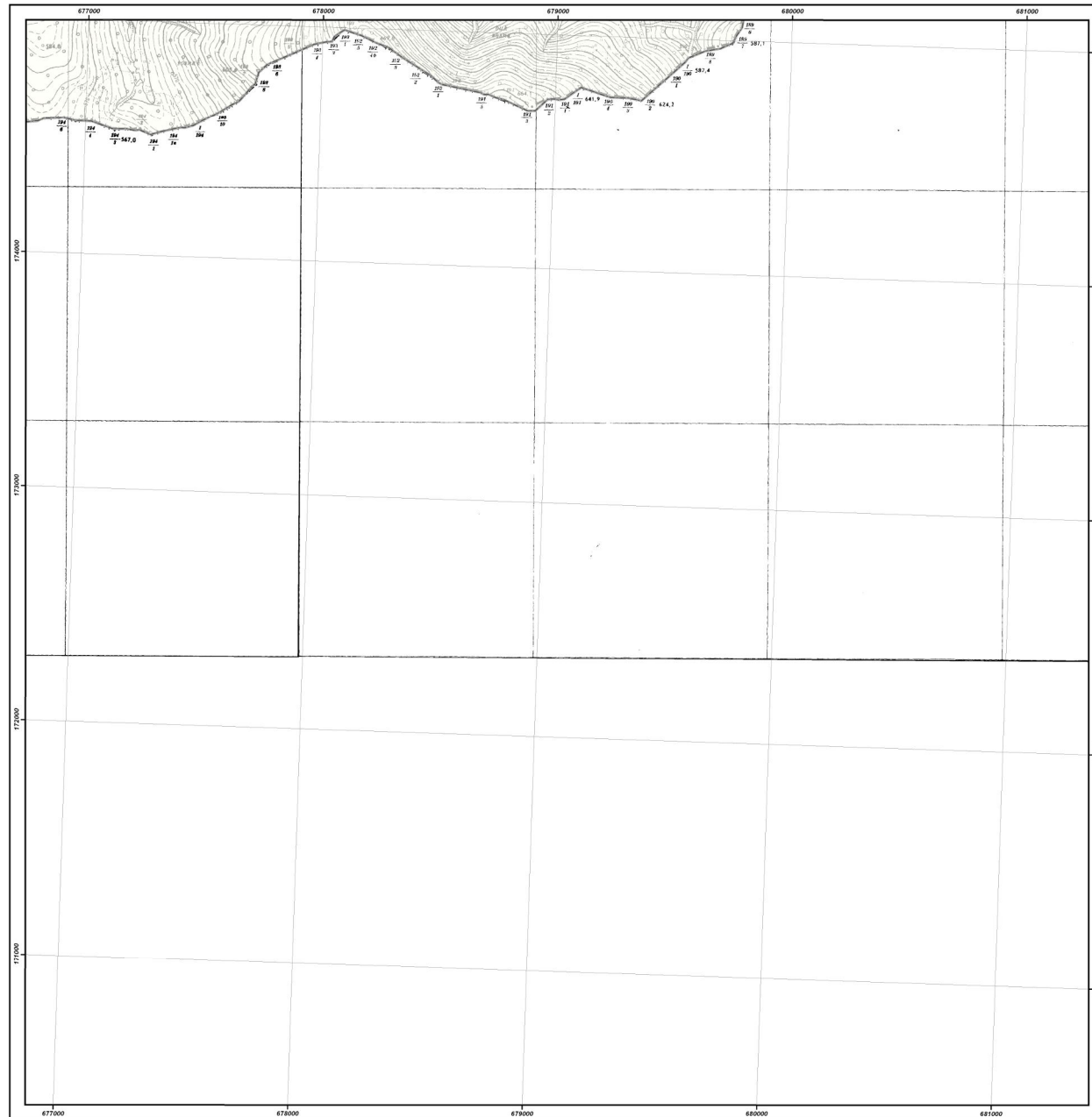


MINISTERSTWO ŚRODOWISKA



Autorzy: Michał Bąk, Przemysław Wyderski, Józef Boratyn; PG S.A., Kraków

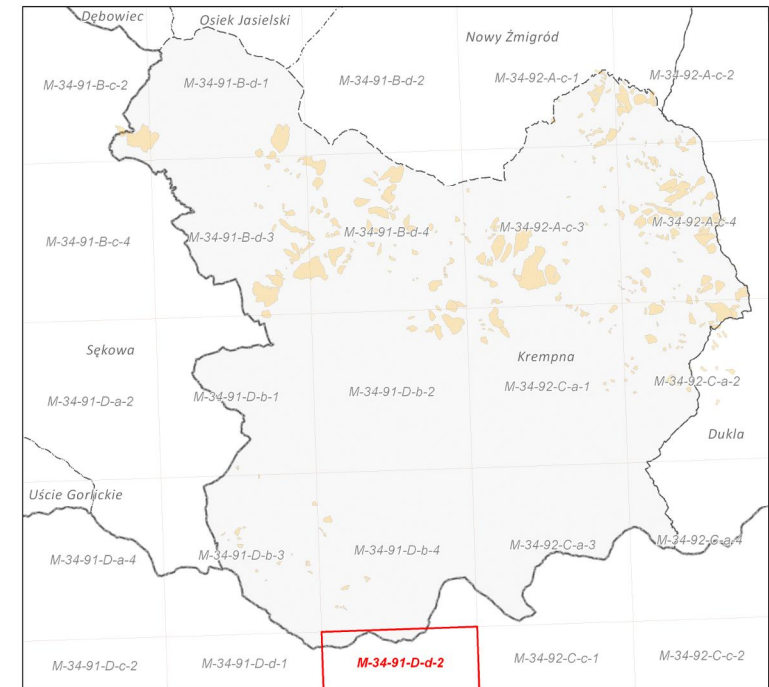
M-34-91-D-d-2



## Legenda

- Aktywność osuwisk**  
**Osuwiska (> 5 arów)**  
**Stopień aktywności**  
 aktywne ciągle  
 aktywne okresowo  
 nieaktywne  
**Osuwiska (< 5 arów)**  
**Stopień aktywności**  
 aktywne ciągle  
 aktywne okresowo  
 nieaktywne
- Tereny zagrożone ruchami masowymi
- Numeracja**  
 25 numer identyfikacyjny osuwiska zgodnie z bazą danych SOPO  
 11 numer identyfikacyjny terenu zagrożonego ruchami masowymi zgodnie z bazą danych SOPO
- Granice osuwisk**  
**Typ granicy**  
 granica pewna  
 granica przypuszczalna
- Pozostałe elementy rzeźby wewnątrzosiuwiskowej**  
**Skarpy główne, ściany obrywów, rowy osuwiskowe i progi wewnątrzosiuwiskowe**  
**Wysokość formy, stan zachowania formy**  
 niskie do 3 m, wyraźna  
 średnie 3-6 m, wyraźna  
 wysokie 6-10 m, wyraźna  
 bardzo wysokie ponad 10 m, wyraźna  
 niskie do 3 m, słabo zachowana  
 średnie 3-6 m, słabo zachowana  
 wysokie 6-10 m, słabo zachowana  
 bardzo wysokie ponad 10 m, słabo zachowana
- Typ obiektu**  
 Czoła osuwisk i akumulacyjne progi wewnątrzosiuwiskowe  
 Szczeliny  
 Zagłębienia wewnątrzosiuwiskowe  
 Rumosze i blokowiska
- Przejawy wód powierzchniowych i podziemnych**  
 zbiorniki wód powierzchniowych  
 podmokłość (mokradła), miska  
 wysięk  
 źródło
- Granice administracyjne**  
 Gminy  
 Powiaty  
 Województwa

Skorowidz arkuszy na terenie gminy



Główny koordynator SOPO: Dariusz Grabowski, PIG-PIB, Warszawa  
 Główny koordynator MOTZ: Antoni Wójcik, PIG-PIB, Oddział Karpacki, Kraków  
 Koordynator regionalny: Ziemowit Zimał, PIG-PIB, Oddział Karpacki, Kraków  
 Redaktor mapy: Anna Malka, PIG-PIB, Oddział Geologii Morza, Gdańsk

Współrzędne prostokątne w układzie PL-1992  
 Stan aktualności MOTZ: 06.2013

