



ELMAPRO JOANNA ADAM

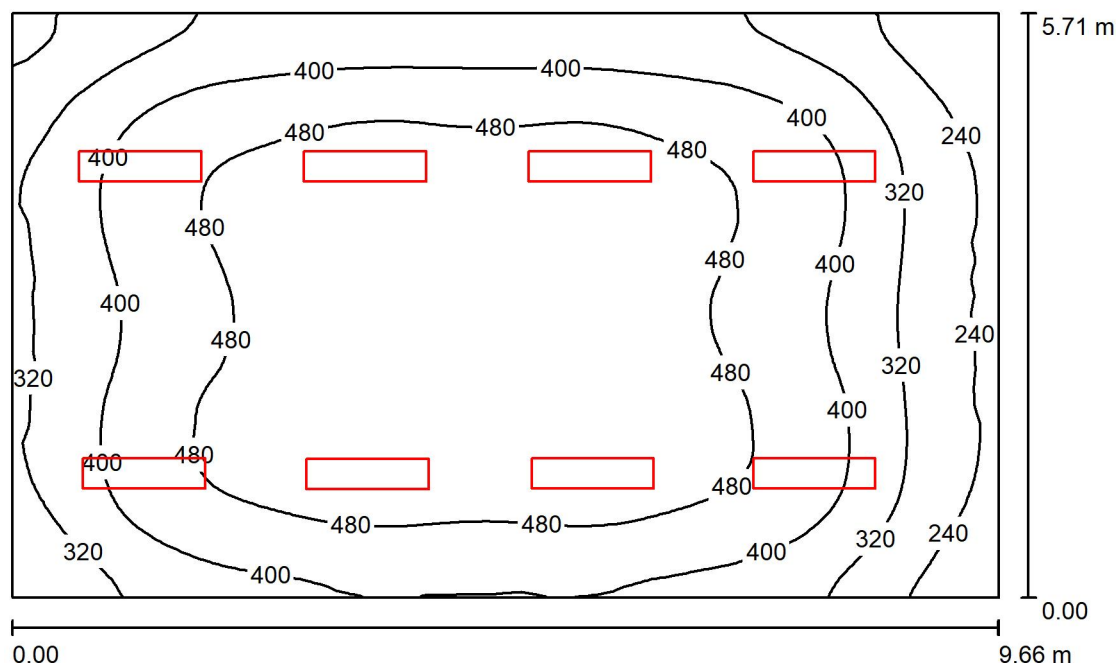
43-200 PSZCZYNA
UL. DOBRAWY 46D/35

Edytor mgr inż. Marek Adam

Telefon 601868977

faks

e-Mail marekadam@wp.pl

19 Pokój nauczycielski / PodsumowanieWysokość pomieszczenia: 3.200 m, Wysokość montażu: 3.200 m,
Współczynnik konserwacji: 0.80

Wartości Lux, Skala 1:74

Powierzchnia	ρ [%]	E_m [lx]	E_{min} [lx]	E_{max} [lx]	E_{min} / E_m
Płaszczyzna pracy	/	417	162	529	0.388
Podłoga	20	368	175	478	0.475
Sufit	70	81	54	98	0.663
Ściany (4)	50	178	68	314	/

Płaszczyzna pracy:Wysokość: 0.850 m
Siatka: 64 x 64 Punkty
Margines: 0.000 m**Wykaz opraw**

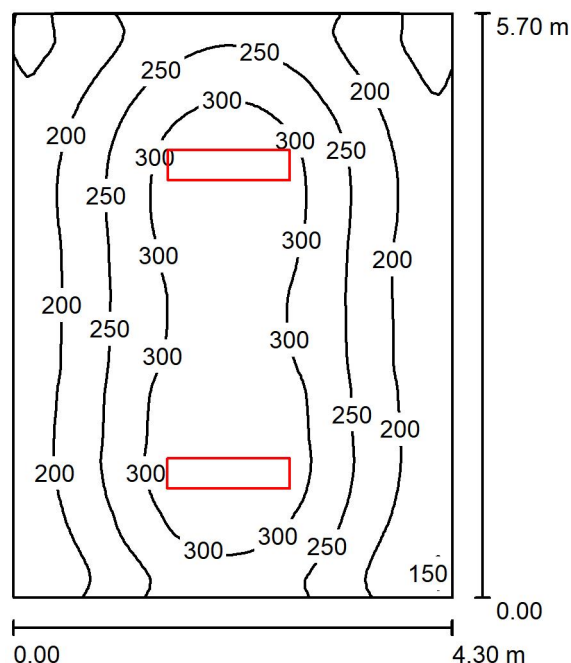
Nr.	Ilość	Etykieta (Czynnik korekcyjny)	Φ (Oprawa) [lm]	Φ (Lampy) [lm]	P [W]
1	8	PXF Lighting PF4091074 PRATO LED 1200X300 36W 4000K (1.000)	4130	4130	36.0
W sumie:			33040	33040	288.0

Specyfikacja mocy przyłączeniowej: $5.23 \text{ W/m}^2 = 1.25 \text{ W/m}^2/100 \text{ lx}$ (Powierzchnia podstawowa: 55.10 m^2)

ELMAPRO JOANNA ADAM

43-200 PSZCZYNA
UL. DOBRAWY 46D/35Edytor mgr inż. Marek Adam
Telefon 601868977
faks
e-Mail marekadam@wp.pl

20 sala / Podsumowanie

Wysokość pomieszczenia: 3.200 m, Wysokość montażu: 3.200 m,
Współczynnik konserwacji: 0.80

Wartości Lux, Skala 1:74

Powierzchnia	ρ [%]	E_m [lx]	E_{min} [lx]	E_{max} [lx]	E_{min} / E_m
Płaszczyzna pracy	/	246	123	351	0.500
Podłoga	20	209	131	263	0.625
Sufit	70	65	47	88	0.723
Ściany (4)	71	113	54	261	/

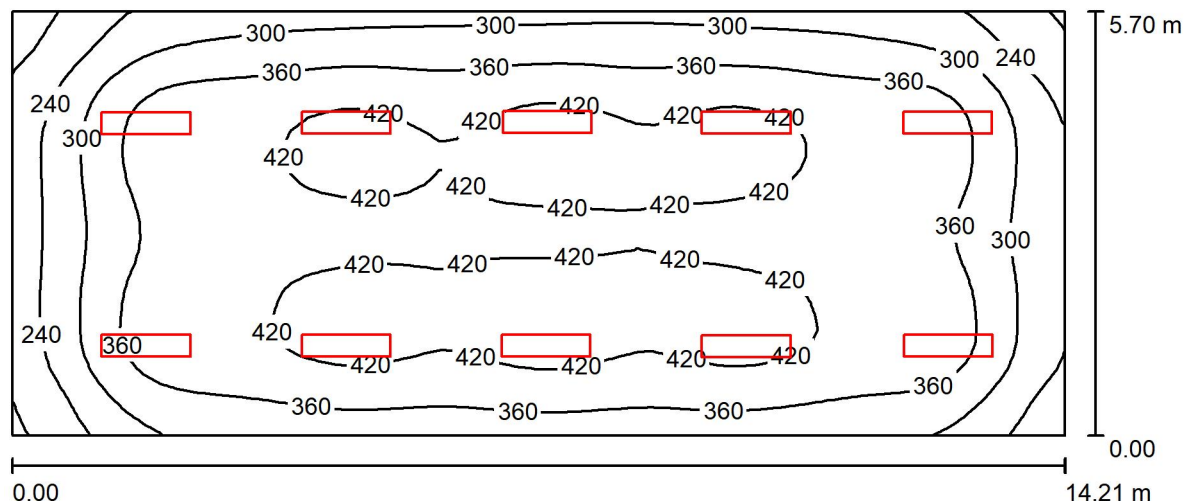
Płaszczyzna pracy:Wysokość: 0.850 m
Siatka: 64 x 64 Punkty
Margines: 0.000 m**Wykaz opraw**

Nr.	Ilość	Etykieta (Czynnik korekcyjny)	Φ (Oprawa) [lm]	Φ (Lampy) [lm]	P [W]
1	2	PXF Lighting PF4091074 PRATO LED 1200X300 36W 4000K (1.000)	4130	4130	36.0
W sumie:			8260	8260	72.0

Specyfikacja mocy przyłączeniowej: $2.94 \text{ W/m}^2 = 1.19 \text{ W/m}^2/100 \text{ lx}$ (Powierzchnia podstawowa: 24.50 m^2)



ELMAPRO JOANNA ADAM

43-200 PSZCZYNA
UL. DOBRAWY 46D/35Edytor mgr inż. Marek Adam
Telefon 601868977
faks
e-Mail marekadam@wp.pl**21 świetlica / Podsumowanie**Wysokość pomieszczenia: 3.200 m, Wysokość montażu: 3.200 m,
Współczynnik konserwacji: 0.80

Wartości Lux, Skala 1:102

Powierzchnia	ρ [%]	E_m [lx]	E_{min} [lx]	E_{max} [lx]	E_{min} / E_m
Płaszczyzna pracy	/	366	152	447	0.415
Podłoga	20	327	160	407	0.490
Sufit	70	71	49	86	0.690
Ściany (4)	50	157	61	288	/

Płaszczyzna pracy:Wysokość: 0.850 m
Siatka: 64 x 32 Punkty
Margines: 0.000 m**Wykaz opraw**

Nr.	Ilość	Etykieta (Czynnik korekcyjny)	Φ (Oprawa) [lm]	Φ (Lampy) [lm]	P [W]
1	10	PXF Lighting PF4091074 PRATO LED 1200X300 36W 4000K (1.000)	4130	4130	36.0
W sumie:			41300	41300	360.0

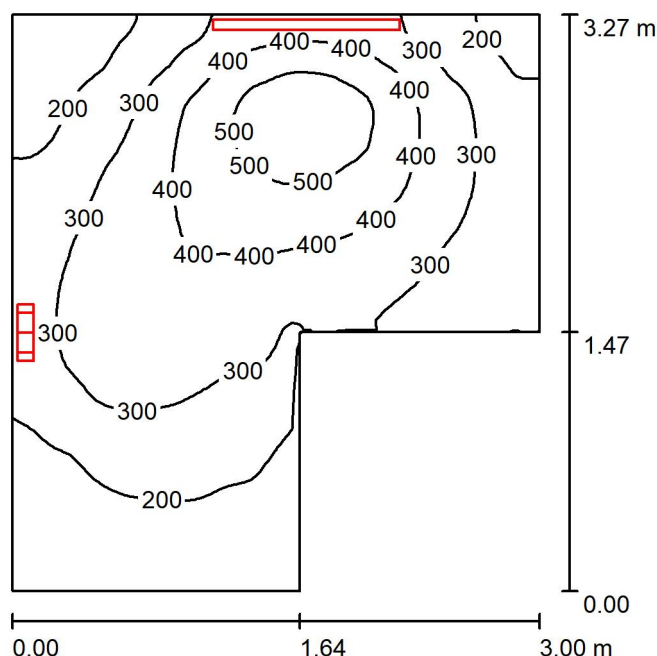
Specyfikacja mocy przyłączeniowej: $4.44 \text{ W/m}^2 = 1.22 \text{ W/m}^2/100 \text{ lx}$ (Powierzchnia podstawowa: 81.01 m^2)



ELMAPRO JOANNA ADAM

43-200 PSZCZYNA
UL. DOBRAWY 46D/35Edytor mgr inż. Marek Adam
Telefon 601868977
faks
e-Mail marekadam@wp.pl

Intendentka / Podsumowanie

Wysokość pomieszczenia: 2.000 m, Wysokość montażu: 1.800 m,
Współczynnik konserwacji: 0.80

Wartości Lux, Skala 1:43

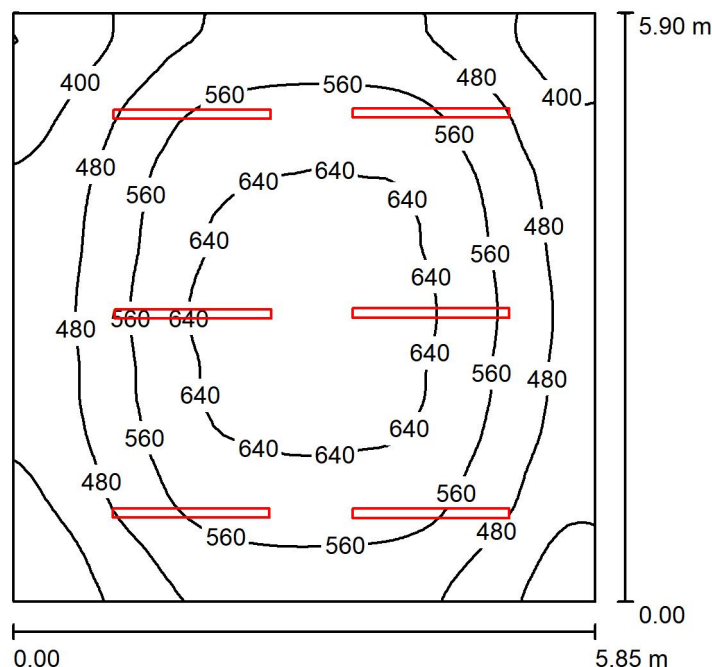
Powierzchnia	ρ [%]	E_m [lx]	E_{min} [lx]	E_{max} [lx]	E_{min} / E_m
Płaszczyzna pracy	/	302	116	571	0.385
Podłoga	20	196	116	272	0.589
Sufit	70	329	58	3767	0.176
Ściany (6)	50	188	78	1059	/

Płaszczyzna pracy:Wysokość: 0.850 m
Siatka: 64 x 64 Punkty
Margines: 0.000 m**Wykaz opraw**

Nr.	Ilość	Etykieta (Czynnik korekcyjny)	Φ (Oprawa) [lm]	Φ (Lampy) [lm]	P [W]
1	1	PXF Lighting EY002.1111.840.XXXX MODENA MINI Q LED (1.000)	1720	1720	19.0
2	1	PXF Lighting PX4090686 LATTE LED IP40 1060 26W 4000K (1.000)	3750	3750	26.0
W sumie:			5470	5470	45.0

Specyfikacja mocy przyłączeniowej: $5.76 \text{ W/m}^2 = 1.91 \text{ W/m}^2/100 \text{ lx}$ (Powierzchnia podstawowa: 7.81 m^2)

ELMAPRO JOANNA ADAM

43-200 PSZCZYNA
UL. DOBRAWY 46D/35Edytor mgr inż. Marek Adam
Telefon 601868977
faks
e-Mail marekadam@wp.pl**22 Kuchnia / Podsumowanie**Wysokość pomieszczenia: 3.200 m, Wysokość montażu: 3.200 m,
Współczynnik konserwacji: 0.80

Wartości Lux, Skala 1:76

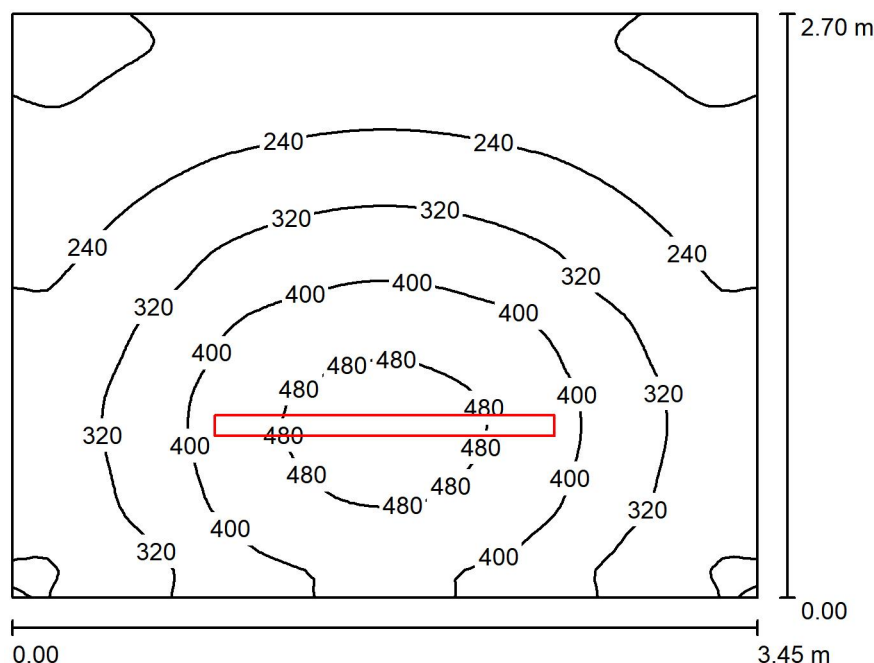
Powierzchnia	ρ [%]	E_m [lx]	E_{min} [lx]	E_{max} [lx]	E_{min} / E_m
Płaszczyzna pracy	/	535	314	677	0.587
Podłoga	20	446	300	554	0.673
Sufit	70	227	133	1237	0.585
Ściany (4)	50	353	207	586	/

Płaszczyzna pracy:Wysokość: 0.850 m
Siatka: 64 x 64 Punkty
Margines: 0.000 m**Wykaz opraw**

Nr.	Ilość	Etykieta (Czynnik korekcyjny)	Φ (Oprawa) [lm]	Φ (Lampy) [lm]	P [W]
1	6	PXF Lighting PX2040467 FIBRA Q LED 1572mm 43W 4000K (1.000)	5810	5810	43.0
W sumie:			34860	34860	258.0

Specyfikacja mocy przyłączeniowej: $7.48 \text{ W/m}^2 = 1.40 \text{ W/m}^2/100 \text{ lx}$ (Powierzchnia podstawowa: 34.49 m^2)

ELMAPRO JOANNA ADAM

43-200 PSZCZYNA
UL. DOBRAWY 46D/35Edytor mgr inż. Marek Adam
Telefon 601868977
faks
e-Mail marekadam@wp.pl**25 Komunikacja / Podsumowanie**

Wysokość pomieszczenia: 2.700 m, Wysokość montażu: 2.700 m,
Współczynnik konserwacji: 0.80

Wartości Lux, Skala 1:35

Powierzchnia	ρ [%]	E_m [lx]	E_{min} [lx]	E_{max} [lx]	E_{min} / E_m
Płaszczyzna pracy	/	307	134	513	0.438
Podłoga	20	218	134	290	0.614
Sufit	70	144	62	1256	0.429
Ściany (4)	50	194	95	562	/

Płaszczyzna pracy:

Wysokość: 0.850 m
Siatka: 64 x 64 Punkty
Margines: 0.000 m

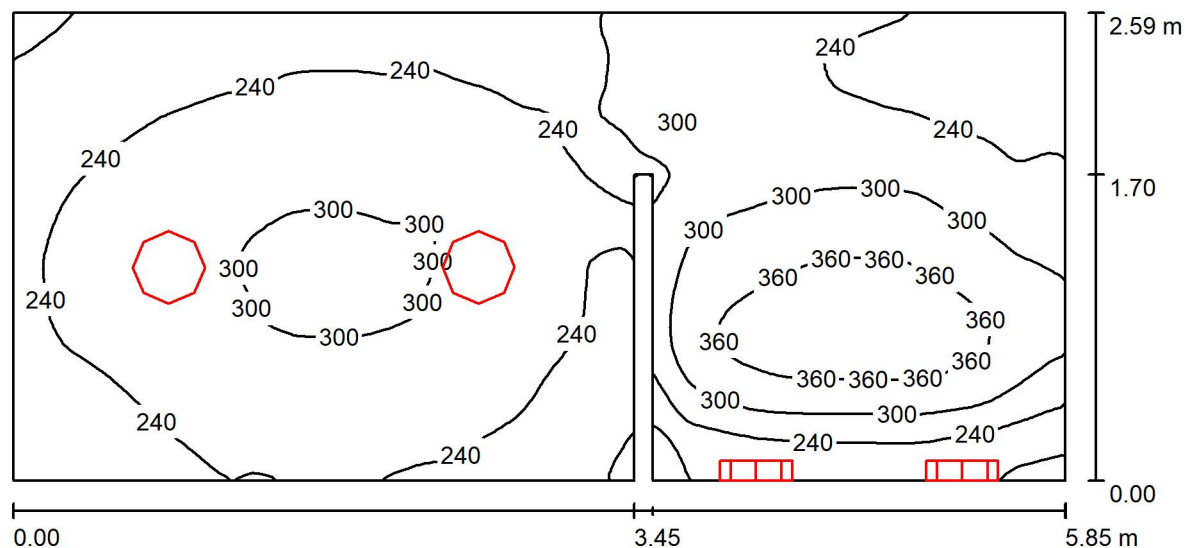
Wykaz opraw

Nr.	Ilość	Etykieta (Czynnik korekcyjny)	Φ (Oprawa) [lm]	Φ (Lampy) [lm]	P [W]
1	1	PXF Lighting PX2040470 FIBRA Q LED 1572mm 49W 4000K (1.000)	6550	6550	49.0
W sumie:			6550	6550	49.0

Specyfikacja mocy przyłączeniowej: $5.27 \text{ W/m}^2 = 1.72 \text{ W/m}^2/100 \text{ lx}$ (Powierzchnia podstawowa: 9.30 m^2)



ELMAPRO JOANNA ADAM

43-200 PSZCZYNA
UL. DOBRAWY 46D/35Edytor mgr inż. Marek Adam
Telefon 601868977
faks
e-Mail marekadam@wp.pl**28 WC / Podsumowanie**

Wysokość pomieszczenia: 3.200 m, Współczynnik konserwacji: 0.80

Wartości Lux, Skala 1:42

Powierzchnia	ρ [%]	E_m [lx]	E_{min} [lx]	E_{max} [lx]	E_{min} / E_m
Płaszczyzna pracy	/	266	125	403	0.469
Podłoga	20	185	88	253	0.475
Sufit	70	164	63	553	0.383
Ściany (8)	50	203	70	877	/

Płaszczyzna pracy:Wysokość: 0.850 m
Siatka: 128 x 64 Punkty
Margines: 0.000 m**Wykaz opraw**

Nr.	Ilość	Etykieta (Czynnik korekcyjny)	Φ (Oprawa) [lm]	Φ (Lampy) [lm]	P [W]
1	4	PXF Lighting PX3000213 MODENA LED 25W 4000K (1.000)	3010	3010	25.0
W sumie:			12040	12040	100.0

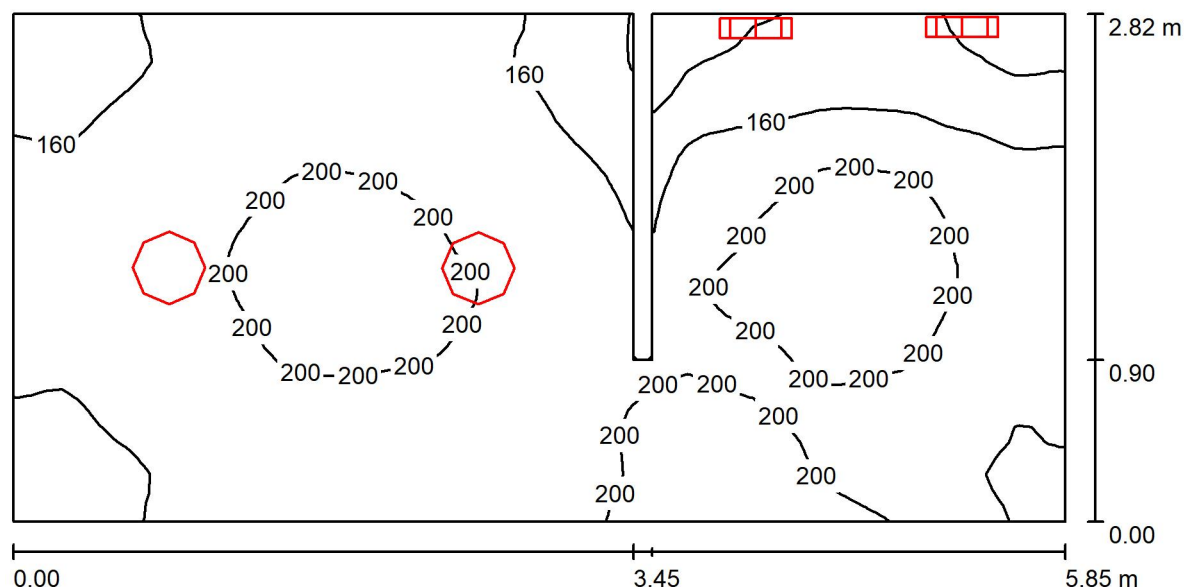
Specyfikacja mocy przyłączeniowej: $6.68 \text{ W/m}^2 = 2.51 \text{ W/m}^2/100 \text{ lx}$ (Powierzchnia podstawowa: 14.97 m^2)



ELMAPRO JOANNA ADAM

43-200 PSZCZYNA
UL. DOBRAWY 46D/35Edytor mgr inż. Marek Adam
Telefon 601868977
faks
e-Mail marekadam@wp.pl

29 WC / Podsumowanie



Wysokość pomieszczenia: 3.200 m, Współczynnik konserwacji: 0.80

Wartości Lux, Skala 1:42

Powierzchnia	ρ [%]	E_m [lx]	E_{min} [lx]	E_{max} [lx]	E_{min} / E_m
Płaszczyzna pracy	/	179	83	243	0.462
Podłoga	20	179	82	242	0.460
Sufit	70	153	60	544	0.394
Ściany (8)	50	191	66	880	/

Płaszczyzna pracy:Wysokość: 0.000 m
Siatka: 64 x 32 Punkty
Margines: 0.000 m**Wykaz opraw**

Nr.	Ilość	Etykieta (Czynnik korekcyjny)	Φ (Oprawa) [lm]	Φ (Lampy) [lm]	P [W]
1	4	PXF Lighting PX3000213 MODENA LED 25W 4000K (1.000)	3010	3010	25.0
W sumie:			12040W	12040	100.0

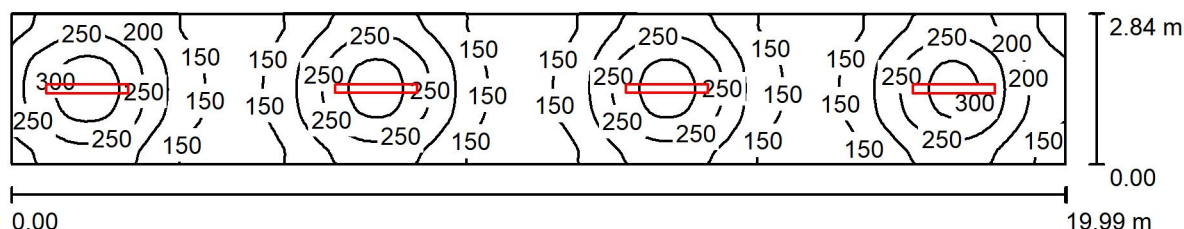
Specyfikacja mocy przyłączeniowej: $6.15 \text{ W/m}^2 = 3.43 \text{ W/m}^2/100 \text{ lx}$ (Powierzchnia podstawowa: 16.26 m^2)



ELMAPRO JOANNA ADAM

43-200 PSZCZYNA
UL. DOBRAWY 46D/35Edytor mgr inż. Marek Adam
Telefon 601868977
faks
e-Mail marekadam@wp.pl

Komunikacja 30 / Podsumowanie

Wysokość pomieszczenia: 3.200 m, Wysokość montażu: 3.200 m,
Współczynnik konserwacji: 0.80

Wartości Lux, Skala 1:143

Powierzchnia	ρ [%]	E_m [lx]	E_{min} [lx]	E_{max} [lx]	E_{min} / E_m
Płaszczyzna pracy	/	204	116	329	0.569
Podłoga	20	166	119	215	0.720
Sufit	70	77	38	1482	0.491
Ściany (4)	50	127	55	287	/

Płaszczyzna pracy:Wysokość: 0.850 m
Siatka: 32 x 128 Punkty
Margines: 0.000 m**Wykaz opraw**

Nr.	Ilość	Etykieta (Czynnik korekcyjny)	Φ (Oprawa) [lm]	Φ (Lampy) [lm]	P [W]
1	4	PXF Lighting PX4090678 LATTE LED IP44 1555 39W 4000K (1.000)	5620	5620	39.0
W sumie:			22480	22480	156.0

Specyfikacja mocy przyłączeniowej: $2.75 \text{ W/m}^2 = 1.35 \text{ W/m}^2/100 \text{ lx}$ (Powierzchnia podstawowa: 56.74 m^2)



ELMAPRO JOANNA ADAM

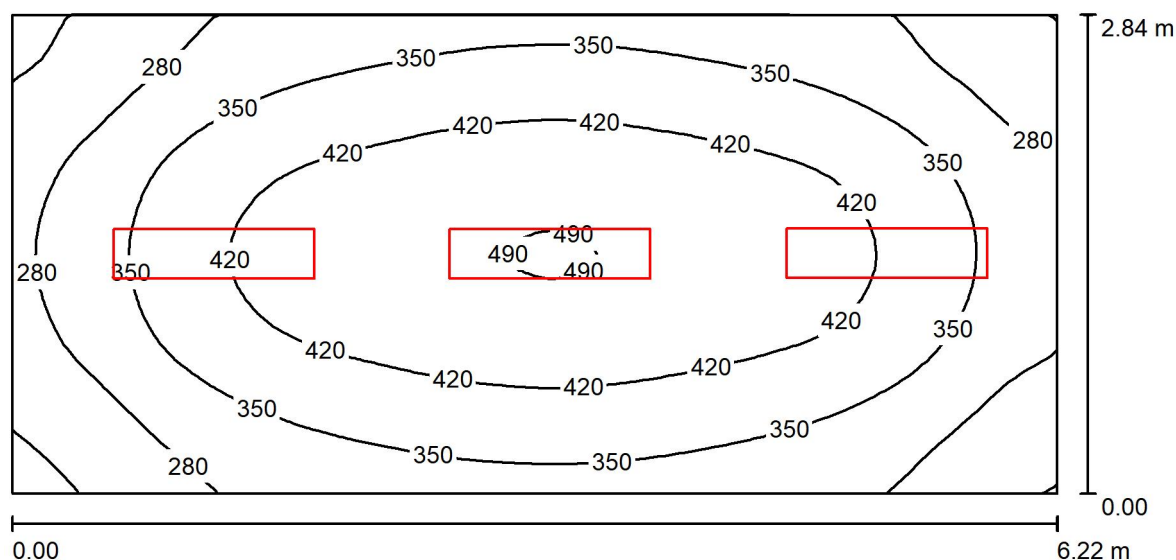
43-200 PSZCZYNA
UL. DOBRAWY 46D/35

Edytor mgr inż. Marek Adam

Telefon 601868977

faks

e-Mail marekadam@wp.pl

31 sala komputerowa / PodsumowanieWysokość pomieszczenia: 3.200 m, Wysokość montażu: 3.200 m,
Współczynnik konserwacji: 0.80

Wartości Lux, Skala 1:45

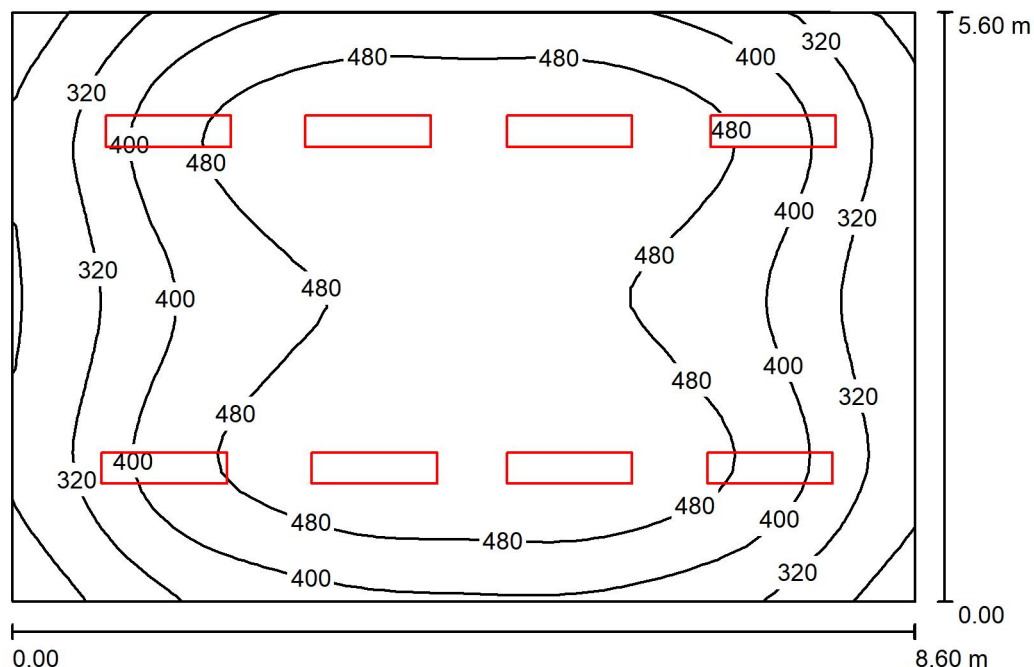
Powierzchnia	ρ [%]	E_m [lx]	E_{min} [lx]	E_{max} [lx]	E_{min} / E_m
Płaszczyzna pracy	/	365	188	494	0.515
Podłoga	24	283	178	356	0.629
Sufit	70	64	43	90	0.674
Ściany (4)	40	167	60	423	/

Płaszczyzna pracy:Wysokość: 0.850 m
Siatka: 64 x 32 Punkty
Margines: 0.000 m**Wykaz opraw**

Nr.	Ilość	Etykieta (Czynnik korekcyjny)	Φ (Oprawa) [lm]	Φ (Lampy) [lm]	P [W]
1	3	PXF Lighting PF4091074 PRATO LED 1200X300 36W 4000K (1.000)	4130	4130	36.0
W sumie:			12390	12390	108.0

Specyfikacja mocy przyłączeniowej: $6.11 \text{ W/m}^2 = 1.67 \text{ W/m}^2/100 \text{ lx}$ (Powierzchnia podstawowa: 17.68 m^2)

ELMAPRO JOANNA ADAM

43-200 PSZCZYNA
UL. DOBRAWY 46D/35Edytor mgr inż. Marek Adam
Telefon 601868977
faks
e-Mail marekadam@wp.pl**32 sala lekcyjna / Podsumowanie**Wysokość pomieszczenia: 3.150 m, Wysokość montażu: 3.150 m,
Współczynnik konserwacji: 0.80

Wartości Lux, Skala 1:72

Powierzchnia	ρ [%]	E_m [lx]	E_{min} [lx]	E_{max} [lx]	E_{min} / E_m
Płaszczyzna pracy	/	430	190	563	0.442
Podłoga	10	373	191	487	0.513
Sufit	50	55	43	69	0.769
Ściany (4)	40	171	51	323	/

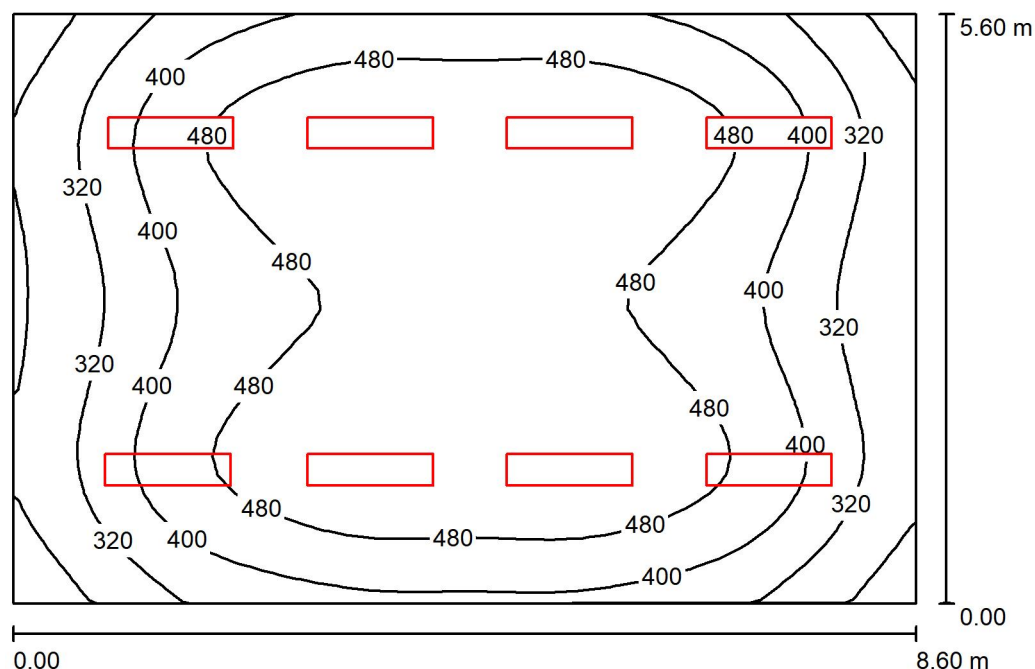
Płaszczyzna pracy:Wysokość: 0.850 m
Siatka: 32 x 32 Punkty
Margines: 0.000 m**Wykaz opraw**

Nr.	Ilość	Etykieta (Czynnik korekcyjny)	Φ (Oprawa) [lm]	Φ (Lampy) [lm]	P [W]
1	8	PXF Lighting PF4091074 PRATO LED 1200X300 36W 4000K (1.000)	4130	4130	36.0
W sumie:			33040	W sumie: 33040	288.0

Specyfikacja mocy przyłączeniowej: $5.98 \text{ W/m}^2 = 1.39 \text{ W/m}^2/100 \text{ lx}$ (Powierzchnia podstawowa: 48.14 m^2)



ELMAPRO JOANNA ADAM

43-200 PSZCZYNA
UL. DOBRAWY 46D/35Edytor mgr inż. Marek Adam
Telefon 601868977
faks
e-Mail marekadam@wp.pl**33 sala lekcyjna / Podsumowanie**Wysokość pomieszczenia: 3.150 m, Wysokość montażu: 3.150 m,
Współczynnik konserwacji: 0.80

Wartości Lux, Skala 1:72

Powierzchnia	ρ [%]	E_m [lx]	E_{min} [lx]	E_{max} [lx]	E_{min} / E_m
Płaszczyzna pracy	/	428	185	562	0.432
Podłoga	10	371	189	486	0.511
Sufit	50	53	41	66	0.779
Ściany (4)	40	168	48	323	/

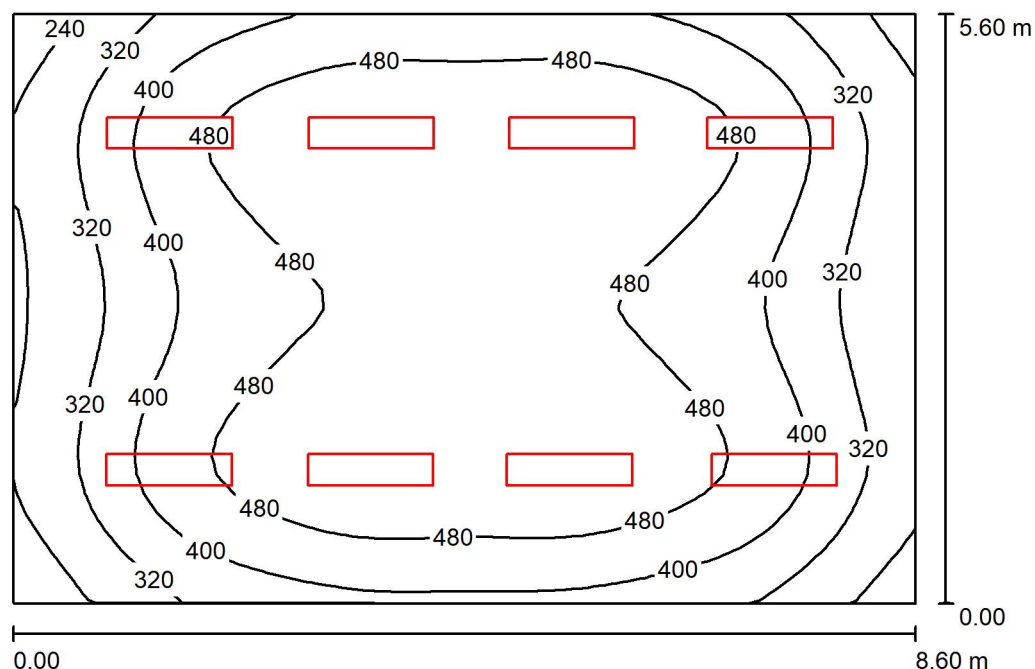
Płaszczyzna pracy:Wysokość: 0.850 m
Siatka: 32 x 32 Punkty
Margines: 0.000 m**Wykaz opraw**

Nr.	Ilość	Etykieta (Czynnik korekcyjny)	Φ (Oprawa) [lm]	Φ (Lampy) [lm]	P [W]
1	8	PXF Lighting PF4091074 PRATO LED 1200X300 36W 4000K (1.000)	4130	4130	36.0
W sumie:			33040	33040	288.0

Specyfikacja mocy przyłączeniowej: $5.98 \text{ W/m}^2 = 1.40 \text{ W/m}^2/100 \text{ lx}$ (Powierzchnia podstawowa: 48.16 m^2)



ELMAPRO JOANNA ADAM

43-200 PSZCZYNA
UL. DOBRAWY 46D/35Edytor mgr inż. Marek Adam
Telefon 601868977
faks
e-Mail marekadam@wp.pl**34 sala lekcyjna / Podsumowanie**Wysokość pomieszczenia: 3.150 m, Wysokość montażu: 3.150 m,
Współczynnik konserwacji: 0.80

Wartości Lux, Skala 1:72

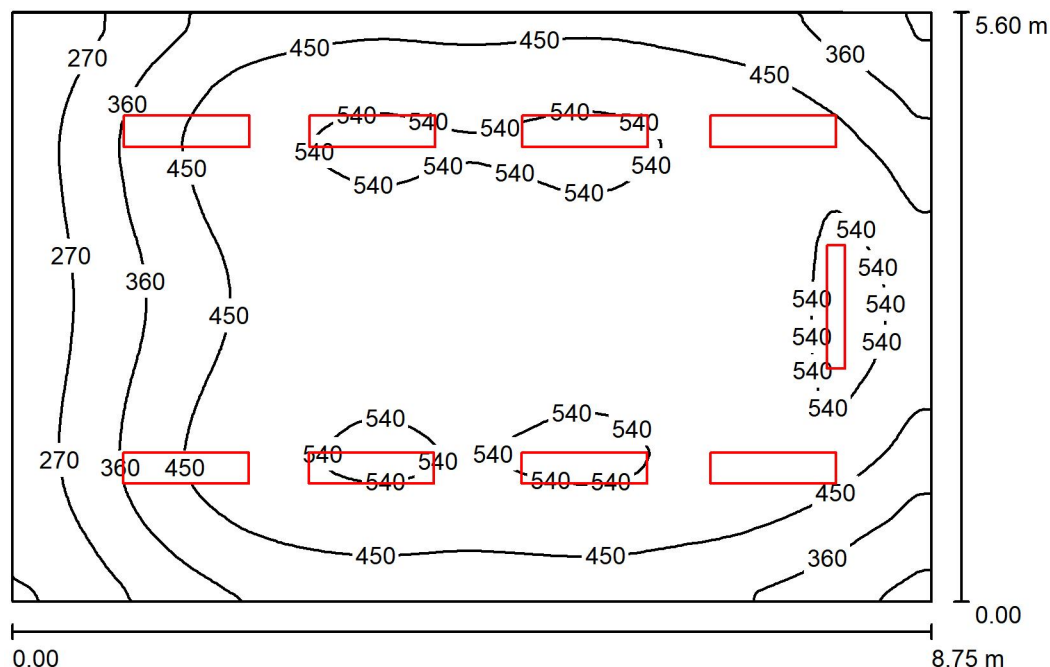
Powierzchnia	ρ [%]	E_m [lx]	E_{min} [lx]	E_{max} [lx]	E_{min} / E_m
Płaszczyzna pracy	/	428	185	562	0.434
Podłoga	10	371	190	485	0.512
Sufit	50	53	41	66	0.772
Ściany (4)	40	169	47	322	/

Płaszczyzna pracy:Wysokość: 0.850 m
Siatka: 32 x 32 Punkty
Margines: 0.000 m**Wykaz opraw**

Nr.	Ilość	Etykieta (Czynnik korekcyjny)	Φ (Oprawa) [lm]	Φ (Lampy) [lm]	P [W]
1	8	PXF Lighting PF4091074 PRATO LED 1200X300 36W 4000K (1.000)	4130	4130	36.0
W sumie:			33040	W sumie: 33040	288.0

Specyfikacja mocy przyłączeniowej: $5.98 \text{ W/m}^2 = 1.40 \text{ W/m}^2/100 \text{ lx}$ (Powierzchnia podstawowa: 48.14 m^2)

ELMAPRO JOANNA ADAM

43-200 PSZCZYNA
UL. DOBRAWY 46D/35Edytor mgr inż. Marek Adam
Telefon 601868977
faks
e-Mail marekadam@wp.pl**37 sala lekcyjna / Podsumowanie**Wysokość pomieszczenia: 3.200 m, Wysokość montażu: 3.200 m,
Współczynnik konserwacji: 0.80

Wartości Lux, Skala 1:72

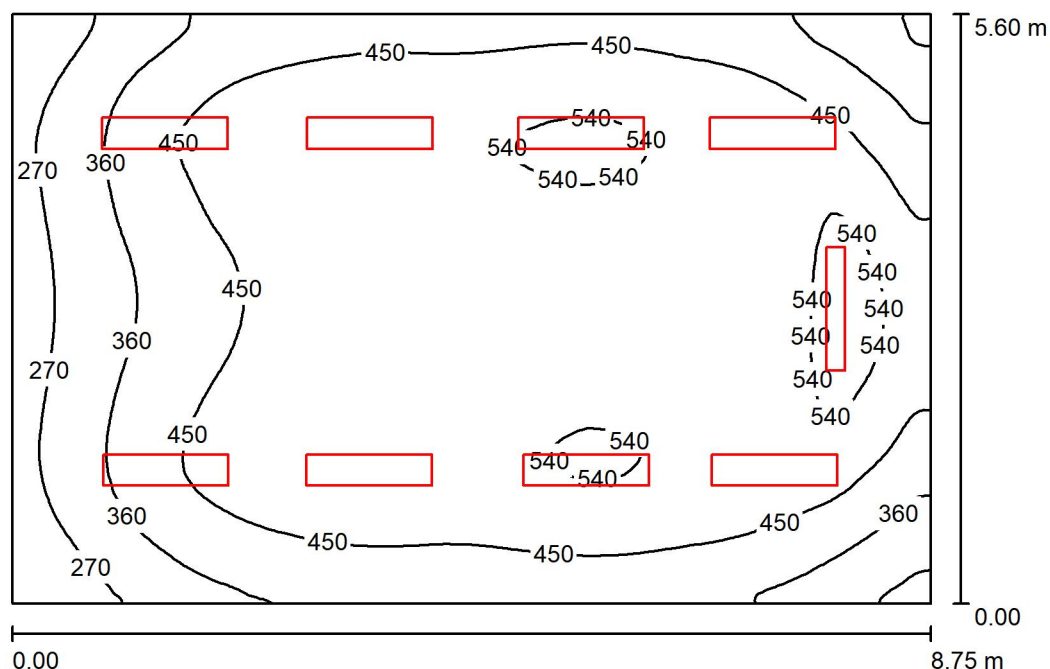
Powierzchnia	ρ [%]	E_m [lx]	E_{min} [lx]	E_{max} [lx]	E_{min} / E_m
Płaszczyzna pracy	/	449	170	607	0.378
Podłoga	10	387	179	492	0.463
Sufit	50	59	41	79	0.697
Ściany (4)	40	191	49	758	/

Płaszczyzna pracy:Wysokość: 0.850 m
Siatka: 128 x 128 Punkty
Margines: 0.000 m**Wykaz opraw**

Nr.	Ilość	Etykieta (Czynnik korekcyjny)	Φ (Oprawa) [lm]	Φ (Lampy) [lm]	P [W]
1	8	PXF Lighting PF4091074 PRATO LED 1200X300 36W 4000K (1.000)	4130	4130	36.0
2	1	PXF Lighting PX4087222 TORINO LED AS 1170 4000K (1.000)	3350	3350	32.0
W sumie:			36390	36390	320.0

Specyfikacja mocy przyłączeniowej: $6.53 \text{ W/m}^2 = 1.45 \text{ W/m}^2/100 \text{ lx}$ (Powierzchnia podstawowa: 49.01 m^2)

ELMAPRO JOANNA ADAM

43-200 PSZCZYNA
UL. DOBRAWY 46D/35Edytor mgr inż. Marek Adam
Telefon 601868977
faks
e-Mail marekadam@wp.pl**36 sala lekcyjna / Podsumowanie**Wysokość pomieszczenia: 3.200 m, Wysokość montażu: 3.200 m,
Współczynnik konserwacji: 0.80

Wartości Lux, Skala 1:72

Powierzchnia	ρ [%]	E_m [lx]	E_{min} [lx]	E_{max} [lx]	E_{min} / E_m
Płaszczyzna pracy	/	446	187	609	0.419
Podłoga	10	385	188	482	0.488
Sufit	50	59	43	79	0.731
Ściany (4)	40	192	51	759	/

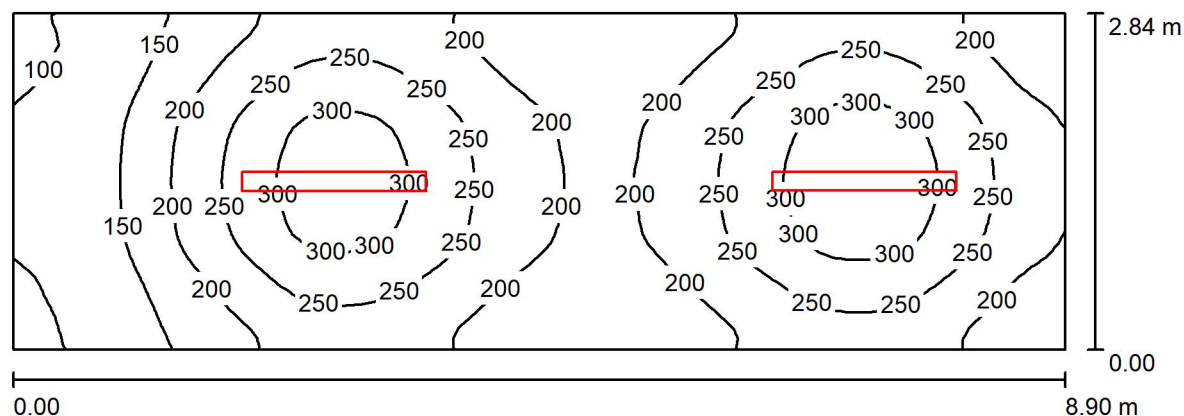
Płaszczyzna pracy:Wysokość: 0.850 m
Siatka: 128 x 128 Punkty
Margines: 0.000 m**Wykaz opraw**

Nr.	Ilość	Etykieta (Czynnik korekcyjny)	Φ (Oprawa) [lm]	Φ (Lampy) [lm]	P [W]
1	8	PXF Lighting PF4091074 PRATO LED 1200X300 36W 4000K (1.000)	4130	4130	36.0
2	1	PXF Lighting PX4087222 TORINO LED AS 1170 4000K (1.000)	3350	3350	32.0
W sumie:			36390	36390	320.0

Specyfikacja mocy przyłączeniowej: $6.53 \text{ W/m}^2 = 1.46 \text{ W/m}^2/100 \text{ lx}$ (Powierzchnia podstawowa: 49.01 m^2)



ELMAPRO JOANNA ADAM

43-200 PSZCZYNA
UL. DOBRAWY 46D/35Edytor mgr inż. Marek Adam
Telefon 601868977
faks
e-Mail marekadam@wp.pl**40 korytarz / Podsumowanie**Wysokość pomieszczenia: 3.200 m, Wysokość montażu: 3.200 m,
Współczynnik konserwacji: 0.80

Wartości Lux, Skala 1:64

Powierzchnia	ρ [%]	E_m [lx]	E_{min} [lx]	E_{max} [lx]	E_{min} / E_m
Płaszczyzna pracy	/	219	87	336	0.396
Podłoga	20	174	90	221	0.517
Sufit	70	84	33	1552	0.398
Ściany (4)	50	129	45	263	/

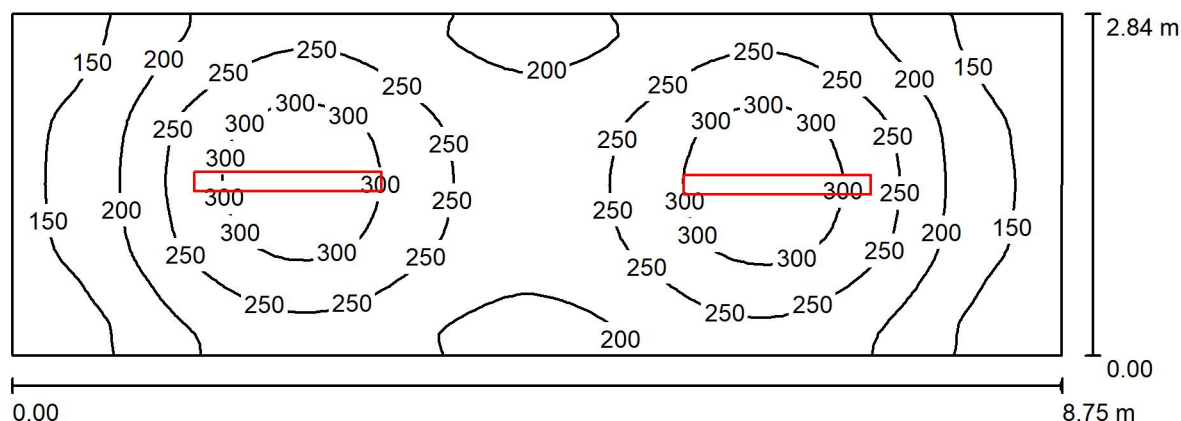
Płaszczyzna pracy:Wysokość: 0.850 m
Siatka: 64 x 32 Punkty
Margines: 0.000 m**Wykaz opraw**

Nr.	Ilość	Etykieta (Czynnik korekcyjny)	Φ (Oprawa) [lm]	Φ (Lampy) [lm]	P [W]
1	2	PXF Lighting PX4090678 LATTE LED IP44 1555 39W 4000K (1.000)	5620	5620	39.0
W sumie:			11240	11240	78.0

Specyfikacja mocy przyłączeniowej: $3.08 \text{ W/m}^2 = 1.41 \text{ W/m}^2/100 \text{ lx}$ (Powierzchnia podstawowa: 25.29 m^2)



ELMAPRO JOANNA ADAM

43-200 PSZCZYNA
UL. DOBRAWY 46D/35Edytor mgr inż. Marek Adam
Telefon 601868977
faks
e-Mail marekadam@wp.pl**39 korytarz / Podsumowanie**Wysokość pomieszczenia: 3.200 m, Wysokość montażu: 3.200 m,
Współczynnik konserwacji: 0.80

Wartości Lux, Skala 1:63

Powierzchnia	ρ [%]	E_m [lx]	E_{min} [lx]	E_{max} [lx]	E_{min} / E_m
Płaszczyzna pracy	/	226	111	335	0.490
Podłoga	20	179	109	224	0.608
Sufit	70	84	38	1515	0.452
Ściany (4)	50	130	57	266	/

Płaszczyzna pracy:Wysokość: 0.850 m
Siatka: 64 x 32 Punkty
Margines: 0.000 m**Wykaz opraw**

Nr.	Ilość	Etykieta (Czynnik korekcyjny)	Φ (Oprawa) [lm]	Φ (Lampy) [lm]	P [W]
1	2	PXF Lighting PX4090678 LATTE LED IP44 1555 39W 4000K (1.000)	5620	5620	39.0
W sumie:			11240	11240	78.0

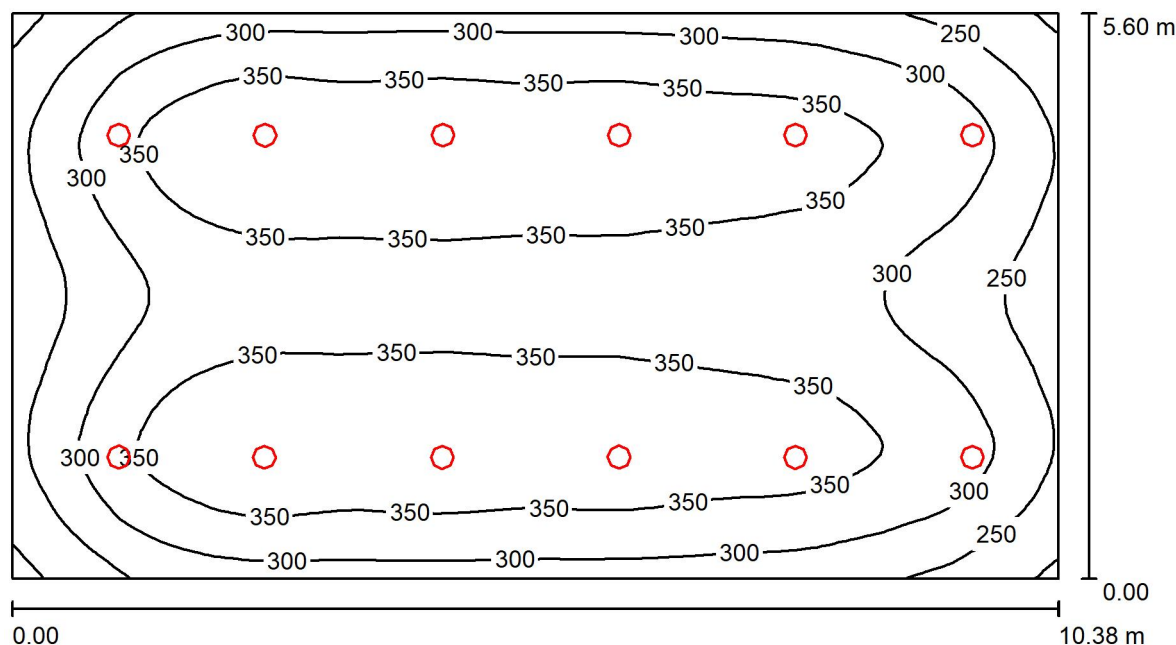
Specyfikacja mocy przyłączeniowej: $3.14 \text{ W/m}^2 = 1.39 \text{ W/m}^2/100 \text{ lx}$ (Powierzchnia podstawowa: 24.81 m^2)



ELMAPRO JOANNA ADAM

43-200 PSZCZYNA
UL. DOBRAWY 46D/35Edytor mgr inż. Marek Adam
Telefon 601868977
faks
e-Mail marekadam@wp.pl

szatnia 1 / Podsumowanie

Wysokość pomieszczenia: 3.150 m, Wysokość montażu: 3.150 m,
Współczynnik konserwacji: 0.80

Wartości Lux, Skala 1:75

Powierzchnia	ρ [%]	E_m [lx]	E_{min} [lx]	E_{max} [lx]	E_{min} / E_m
Płaszczyzna pracy	/	325	185	392	0.567
Podłoga	20	283	174	330	0.615
Sufit	70	74	65	85	0.877
Ściany (4)	50	181	72	345	/

Płaszczyzna pracy:Wysokość: 0.850 m
Siatka: 128 x 64 Punkty
Margines: 0.000 m**Wykaz opraw**

Nr.	Ilość	Etykieta (Czynnik korekcyjny)	Φ (Oprawa) [lm]	Φ (Lampy) [lm]	P [W]
1	12	PXF Lighting EU003.1111.840.XXXX Bari Q LED 225 17W 2284lm 840 OPAL (1.000)	2460	2460	17.0
W sumie:			29520	29520	204.0

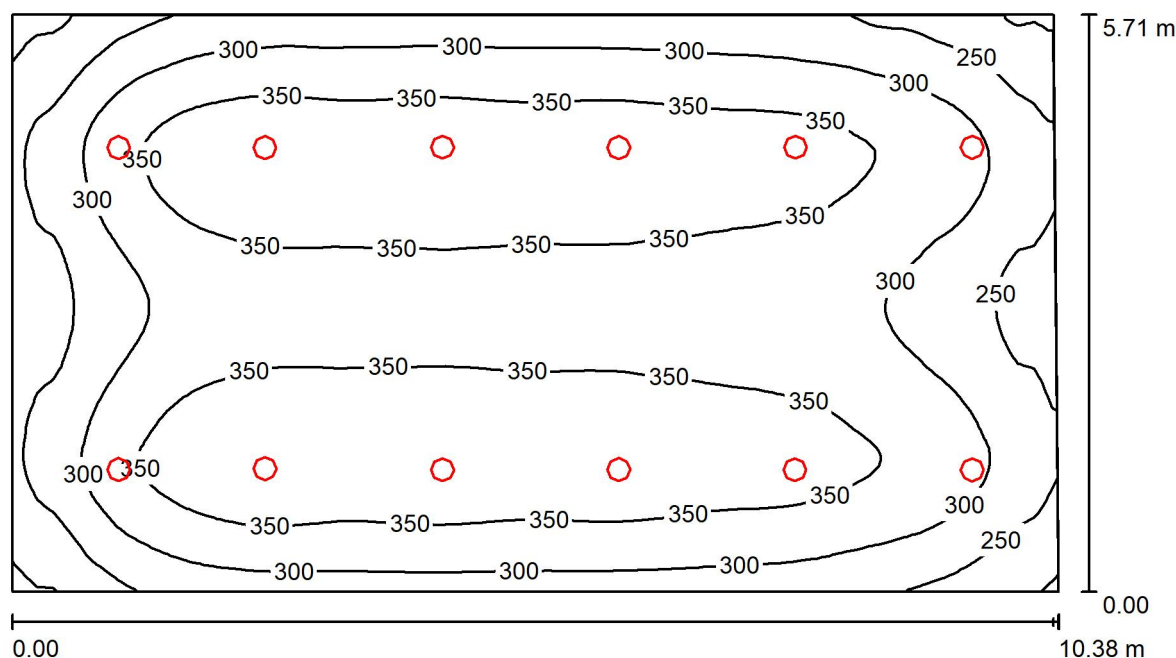
Specyfikacja mocy przyłączeniowej: $3.51 \text{ W/m}^2 = 1.08 \text{ W/m}^2/100 \text{ lx}$ (Powierzchnia podstawowa: 58.07 m^2)



ELMAPRO JOANNA ADAM

43-200 PSZCZYNA
UL. DOBRAWY 46D/35Edytor mgr inż. Marek Adam
Telefon 601868977
faks
e-Mail marekadam@wp.pl

Szatnia 2 / Podsumowanie

Wysokość pomieszczenia: 3.150 m, Wysokość montażu: 3.150 m,
Współczynnik konserwacji: 0.80

Wartości Lux, Skala 1:75

Powierzchnia	ρ [%]	E_m [lx]	E_{min} [lx]	E_{max} [lx]	E_{min} / E_m
Płaszczyzna pracy	/	323	180	391	0.558
Podłoga	20	281	175	328	0.625
Sufit	70	73	61	97	0.837
Ściany (4)	50	178	72	368	/

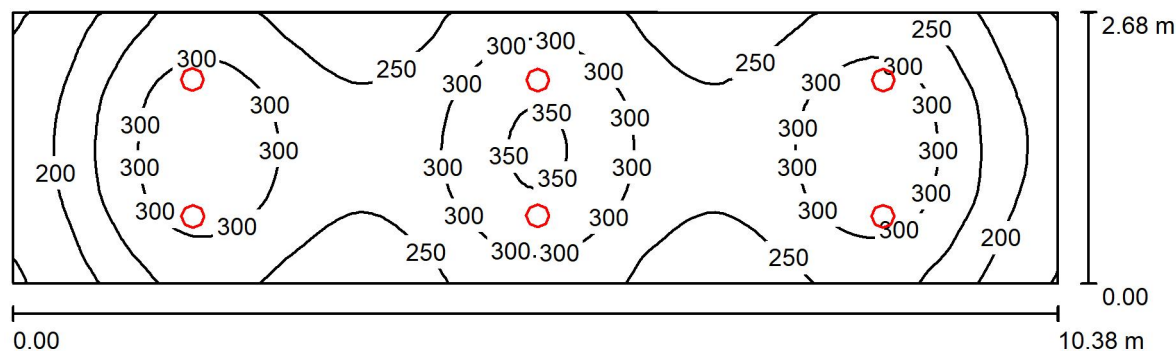
Płaszczyzna pracy:Wysokość: 0.850 m
Siatka: 128 x 64 Punkty
Margines: 0.000 m**Wykaz opraw**

Nr.	Ilość	Etykieta (Czynnik korekcyjny)	Φ (Oprawa) [lm]	Φ (Lampy) [lm]	P [W]
1	12	PXF Lighting EU003.1111.840.XXXX Bari Q LED 225 17W 2284lm 840 OPAL (1.000)	2460	2460	17.0
W sumie:			29520	29520	204.0

Specyfikacja mocy przyłączeniowej: $3.45 \text{ W/m}^2 = 1.07 \text{ W/m}^2/100 \text{ lx}$ (Powierzchnia podstawowa: 59.10 m^2)



ELMAPRO JOANNA ADAM

43-200 PSZCZYNA
UL. DOBRAWY 46D/35Edytor mgr inż. Marek Adam
Telefon 601868977
faks
e-Mail marekadam@wp.pl**Szatnia korytarz / Podsumowanie**Wysokość pomieszczenia: 3.150 m, Wysokość montażu: 3.150 m,
Współczynnik konserwacji: 0.80

Wartości Lux, Skala 1:75

Powierzchnia	ρ [%]	E_m [lx]	E_{min} [lx]	E_{max} [lx]	E_{min} / E_m
Płaszczyzna pracy	/	268	144	358	0.537
Podłoga	20	215	140	262	0.652
Sufit	70	70	45	91	0.645
Ściany (4)	50	155	58	516	/

Płaszczyzna pracy:Wysokość: 0.850 m
Siatka: 128 x 32 Punkty
Margines: 0.000 m**Wykaz opraw**

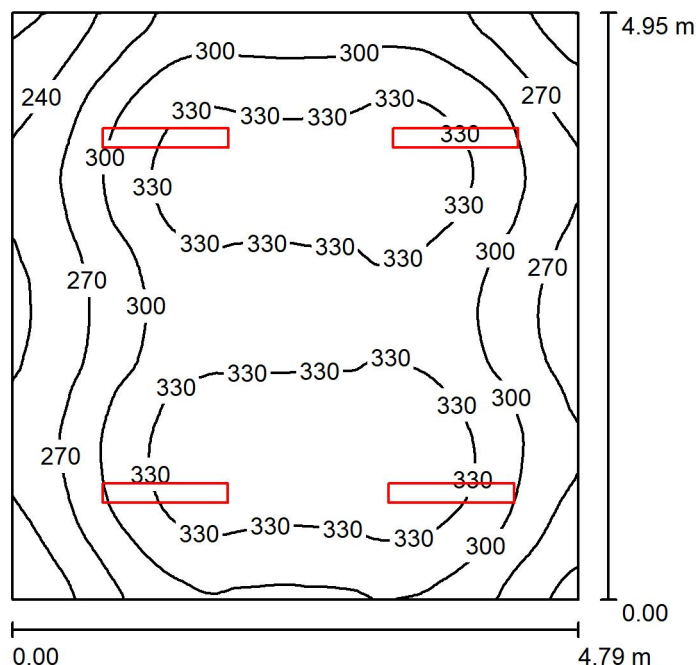
Nr.	Ilość	Etykieta (Czynnik korekcyjny)	Φ (Oprawa) [lm]	Φ (Lampy) [lm]	P [W]
1	6	PXF Lighting EU003.1111.840.XXXX Bari Q LED 225 17W 2284lm 840 OPAL (1.000)	2460	2460	17.0
W sumie:			14760	14760	102.0

Specyfikacja mocy przyłączeniowej: $3.67 \text{ W/m}^2 = 1.37 \text{ W/m}^2/100 \text{ lx}$ (Powierzchnia podstawowa: 27.83 m^2)

ELMAPRO JOANNA ADAM

43-200 PSZCZYNA
UL. DOBRAWY 46D/35Edytor mgr inż. Marek Adam
Telefon 601868977
faks
e-Mail marekadam@wp.pl

17 szatnia dziewczyny / Podsumowanie

Wysokość pomieszczenia: 3.250 m, Wysokość montażu: 3.250 m,
Współczynnik konserwacji: 0.80

Wartości Lux, Skala 1:64

Powierzchnia	ρ [%]	E_m [lx]	E_{min} [lx]	E_{max} [lx]	E_{min} / E_m
Płaszczyzna pracy	/	305	207	354	0.680
Podłoga	20	248	184	286	0.740
Sufit	70	123	73	1242	0.594
Ściany (4)	50	201	113	433	/

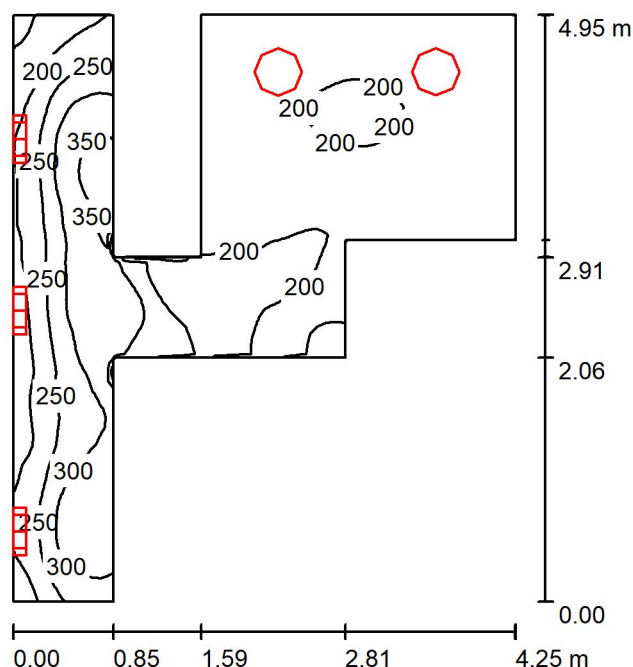
Płaszczyzna pracy:Wysokość: 0.850 m
Siatka: 64 x 64 Punkty
Margines: 0.000 m**Wykaz opraw**

Nr.	Ilość	Etykieta (Czynnik korekcyjny)	Φ (Oprawa) [lm]	Φ (Lampy) [lm]	P [W]
1	4	PXF Lighting PX4090686 LATTE LED IP40 1060 26W 4000K (1.000)	3750	3750	26.0
W sumie:			15000	15000	104.0

Specyfikacja mocy przyłączeniowej: $4.38 \text{ W/m}^2 = 1.44 \text{ W/m}^2/100 \text{ lx}$ (Powierzchnia podstawowa: 23.74 m^2)



ELMAPRO JOANNA ADAM

43-200 PSZCZYNA
UL. DOBRAWY 46D/35Edytor mgr inż. Marek Adam
Telefon 601868977
faks
e-Mail marekadam@wp.pl**Łazienka dla dziewczyn / Podsumowanie**

Wysokość pomieszczenia: 4.300 m, Współczynnik konserwacji: 0.80

Wartości Lux, Skala 1:64

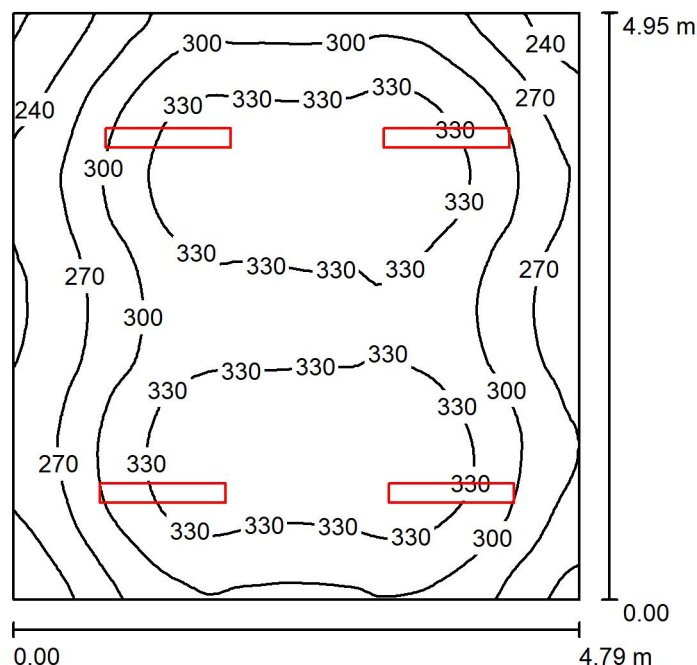
Powierzchnia	ρ [%]	E_m [lx]	E_{min} [lx]	E_{max} [lx]	E_{min} / E_m
Płaszczyzna pracy	/	222	140	374	0.629
Podłoga	20	137	96	187	0.703
Sufit	70	142	83	642	0.583
Ściany (12)	50	212	56	1289	/

Płaszczyzna pracy:Wysokość: 0.850 m
Siatka: 64 x 64 Punkty
Margines: 0.000 m**Wykaz opraw**

Nr.	Ilość	Etykieta (Czynnik korekcyjny)	Φ (Oprawa) [lm]	Φ (Lampy) [lm]	P [W]
1	5	PXF Lighting PX3000213 MODENA LED 25W 4000K (1.000)	3010	3010	25.0
W sumie:			15050	15050	125.0

Specyfikacja mocy przyłączeniowej: $11.26 \text{ W/m}^2 = 5.07 \text{ W/m}^2/100 \text{ lx}$ (Powierzchnia podstawowa: 11.10 m^2)

ELMAPRO JOANNA ADAM

43-200 PSZCZYNA
UL. DOBRAWY 46D/35Edytor mgr inż. Marek Adam
Telefon 601868977
faks
e-Mail marekadam@wp.pl**14 szatnia chłopców / Podsumowanie**Wysokość pomieszczenia: 3.250 m, Wysokość montażu: 3.250 m,
Współczynnik konserwacji: 0.80

Wartości Lux, Skala 1:64

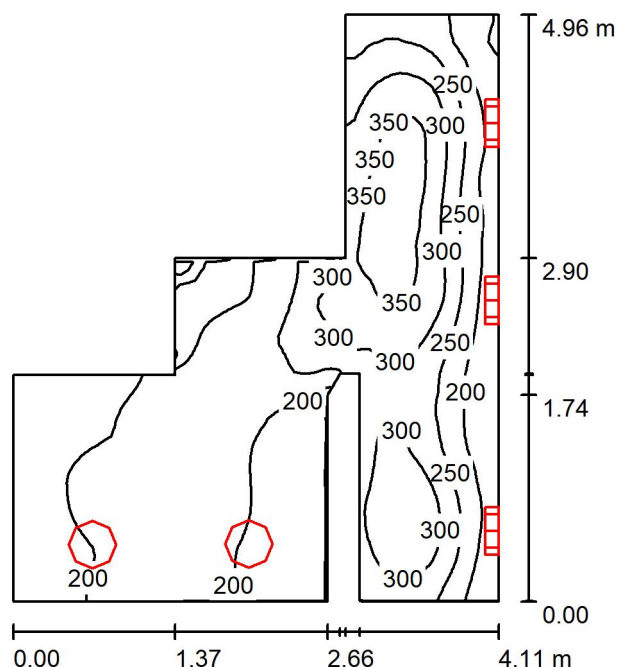
Powierzchnia	ρ [%]	E_m [lx]	E_{min} [lx]	E_{max} [lx]	E_{min} / E_m
Płaszczyzna pracy	/	306	208	358	0.681
Podłoga	20	249	180	288	0.722
Sufit	70	123	72	1234	0.588
Ściany (4)	50	202	112	433	/

Płaszczyzna pracy:Wysokość: 0.850 m
Siatka: 64 x 64 Punkty
Margines: 0.000 m**Wykaz opraw**

Nr.	Ilość	Etykieta (Czynnik korekcyjny)	Φ (Oprawa) [lm]	Φ (Lampy) [lm]	P [W]
1	4	PXF Lighting PX4090686 LATTE LED IP40 1060 26W 4000K (1.000)	3750	3750	26.0
W sumie:			15000	15000	104.0

Specyfikacja mocy przyłączeniowej: $4.38 \text{ W/m}^2 = 1.43 \text{ W/m}^2/100 \text{ lx}$ (Powierzchnia podstawowa: 23.73 m^2)

ELMAPRO JOANNA ADAM

43-200 PSZCZYNA
UL. DOBRAWY 46D/35Edytor mgr inż. Marek Adam
Telefon 601868977
faks
e-Mail marekadam@wp.pl**15 łazienka chłopców / Podsumowanie**

Wysokość pomieszczenia: 4.300 m, Współczynnik konserwacji: 0.80

Wartości Lux, Skala 1:64

Powierzchnia	ρ [%]	E_m [lx]	E_{min} [lx]	E_{max} [lx]	E_{min} / E_m
Płaszczyzna pracy	/	239	142	386	0.593
Podłoga	20	156	107	228	0.683
Sufit	70	152	73	643	0.484
Ściany (13)	50	208	62	1205	/

Płaszczyzna pracy:

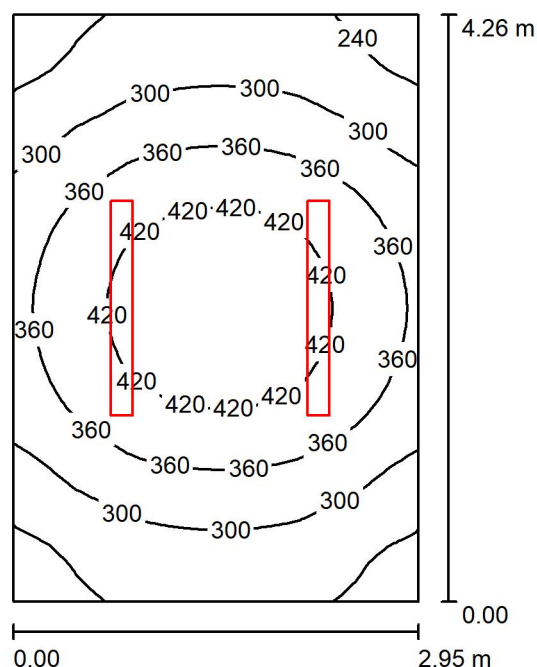
Wysokość: 0.850 m
 Siatka: 64 x 64 Punkty
 Margines: 0.000 m

Wykaz opraw

Nr.	Ilość	Etykieta (Czynnik korekcyjny)	Φ (Oprawa) [lm]	Φ (Lampy) [lm]	P [W]
1	5	PXF Lighting PX3000213 MODENA LED 25W 4000K (1.000)	3010	3010	25.0
W sumie:			15050	15050	125.0

Specyfikacja mocy przyłączeniowej: $9.85 \text{ W/m}^2 = 4.12 \text{ W/m}^2/100 \text{ lx}$ (Powierzchnia podstawowa: 12.69 m^2)

ELMAPRO JOANNA ADAM

43-200 PSZCZYNA
UL. DOBRAWY 46D/35Edytor mgr inż. Marek Adam
Telefon 601868977
faks
e-Mail marekadam@wp.pl**6 gabinet lekarski / Podsumowanie**Wysokość pomieszczenia: 3.550 m, Wysokość montażu: 3.550 m,
Współczynnik konserwacji: 0.80

Wartości Lux, Skala 1:55

Powierzchnia	ρ [%]	E_m [lx]	E_{min} [lx]	E_{max} [lx]	E_{min} / E_m
Płaszczyzna pracy	/	340	208	462	0.613
Podłoga	20	260	191	317	0.736
Sufit	70	162	72	1580	0.441
Ściany (4)	50	225	107	746	/

Płaszczyzna pracy:Wysokość: 0.850 m
Siatka: 32 x 32 Punkty
Margines: 0.000 m**Wykaz opraw**

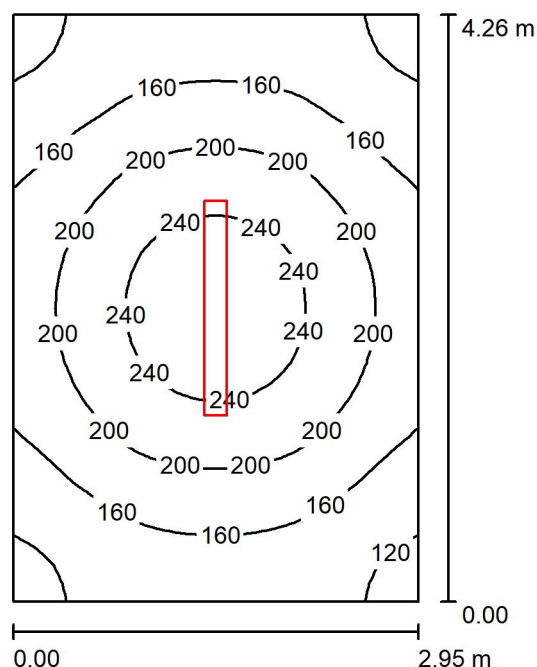
Nr.	Ilość	Etykieta (Czynnik korekcyjny)	Φ (Oprawa) [lm]	Φ (Lampy) [lm]	P [W]
1	2	PXF Lighting PX4090678 LATTE LED IP44 1555 39W 4000K (1.000)	5620	5620	39.0
W sumie:			11240	11240	78.0

Specyfikacja mocy przyłączeniowej: $6.21 \text{ W/m}^2 = 1.83 \text{ W/m}^2/100 \text{ lx}$ (Powierzchnia podstawowa: 12.57 m^2)

ELMAPRO JOANNA ADAM

43-200 PSZCZYNA
UL. DOBRAWY 46D/35Edytor mgr inż. Marek Adam
Telefon 601868977
faks
e-Mail marekadam@wp.pl

7 archiwum / Podsumowanie

Wysokość pomieszczenia: 3.500 m, Wysokość montażu: 3.500 m,
Współczynnik konserwacji: 0.80

Wartości Lux, Skala 1:55

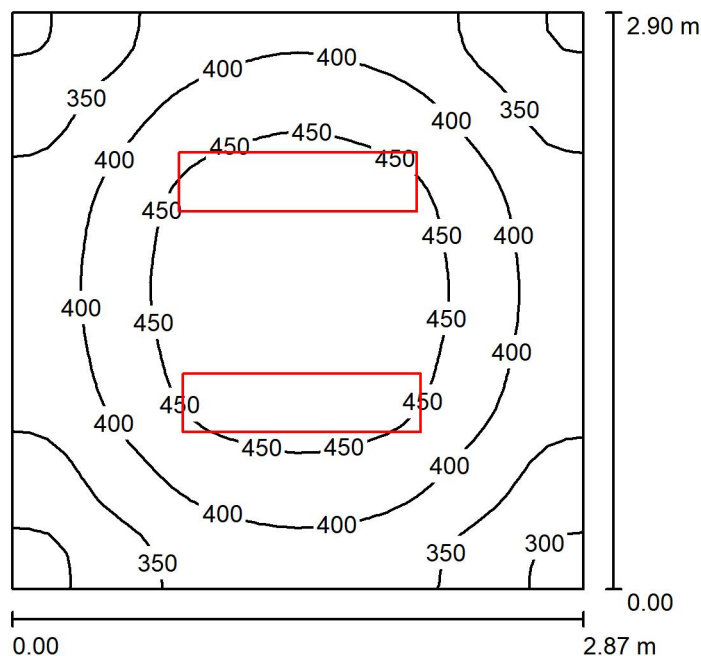
Powierzchnia	ρ [%]	E_m [lx]	E_{min} [lx]	E_{max} [lx]	E_{min} / E_m
Płaszczyzna pracy	/	183	109	263	0.597
Podłoga	20	138	96	173	0.698
Sufit	70	80	37	1322	0.464
Ściany (4)	50	112	54	237	/

Płaszczyzna pracy:Wysokość: 0.850 m
Siatka: 32 x 32 Punkty
Margines: 0.000 m**Wykaz opraw**

Nr.	Ilość	Etykieta (Czynnik korekcyjny)	Φ (Oprawa) [lm]	Φ (Lampy) [lm]	P [W]
1	1	PXF Lighting PX4090678 LATTE LED IP44 1555 39W 4000K (1.000)	5620	5620	39.0
W sumie:			5620	5620	39.0

Specyfikacja mocy przyłączeniowej: $3.11 \text{ W/m}^2 = 1.70 \text{ W/m}^2/100 \text{ lx}$ (Powierzchnia podstawowa: 12.55 m^2)

ELMAPRO JOANNA ADAM

43-200 PSZCZYNA
UL. DOBRAWY 46D/35Edytor mgr inż. Marek Adam
Telefon 601868977
faks
e-Mail marekadam@wp.pl**8 pom biurowe / Podsumowanie**Wysokość pomieszczenia: 3.450 m, Wysokość montażu: 3.450 m,
Współczynnik konserwacji: 0.80

Wartości Lux, Skala 1:38

Powierzchnia	ρ [%]	E_m [lx]	E_{min} [lx]	E_{max} [lx]	E_{min} / E_m
Płaszczyzna pracy	/	404	282	499	0.698
Podłoga	20	293	226	335	0.771
Sufit	70	101	70	124	0.696
Ściany (4)	50	221	90	492	/

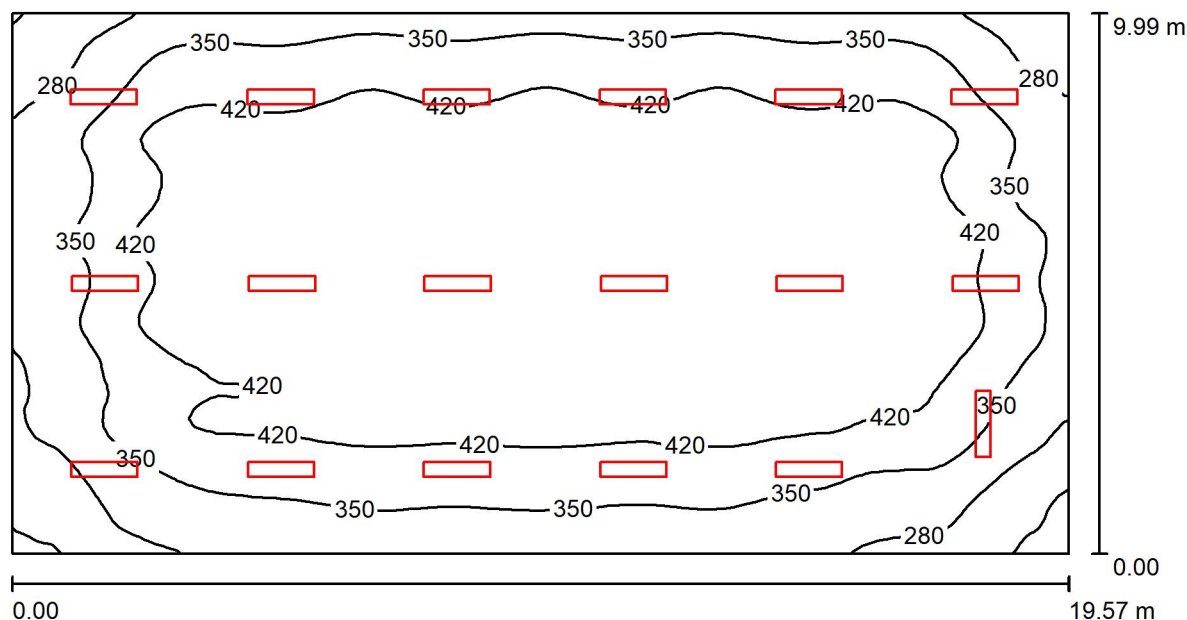
Płaszczyzna pracy:Wysokość: 0.850 m
Siatka: 32 x 32 Punkty
Margines: 0.000 m**Wykaz opraw**

Nr.	Ilość	Etykieta (Czynnik korekcyjny)	Φ (Oprawa) [lm]	Φ (Lampy) [lm]	P [W]
1	2	PXF Lighting PF4091074 PRATO LED 1200X300 36W 4000K (1.000)	4130	4130	36.0
W sumie:			8260	8260	72.0

Specyfikacja mocy przyłączeniowej: $8.66 \text{ W/m}^2 = 2.15 \text{ W/m}^2/100 \text{ lx}$ (Powierzchnia podstawowa: 8.31 m^2)



ELMAPRO JOANNA ADAM

43-200 PSZCZYNA
UL. DOBRAWY 46D/35Edytor mgr inż. Marek Adam
Telefon 601868977
faks
e-Mail marekadam@wp.pl**11 sala gimnastyczna / Podsumowanie**

Wysokość pomieszczenia: 5.700 m, Współczynnik konserwacji: 0.80

Wartości Lux, Skala 1:140

Powierzchnia	ρ [%]	E_m [lx]	E_{min} [lx]	E_{max} [lx]	E_{min} / E_m
Płaszczyzna pracy	/	394	177	495	0.448
Podłoga	20	373	185	475	0.496
Sufit	70	73	52	81	0.711
Ściany (4)	50	151	52	270	/

Płaszczyzna pracy:Wysokość: 0.850 m
Siatka: 128 x 64 Punkty
Margines: 0.000 m**Wykaz opraw**

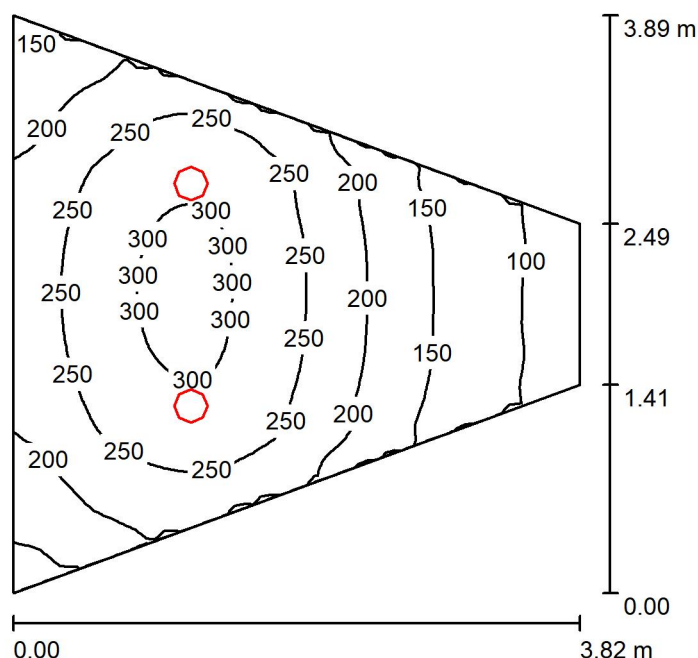
Nr.	Ilość	Etykieta (Czynnik korekcyjny)	Φ (Oprawa) [lm]	Φ (Lampy) [lm]	P [W]
1	18	PXF Lighting PX3750922 TORINO SPORT LED PAR 2x 4000K (1.000)	6150	6150	50.0
W sumie:			110700	W sumie: 110700	900.0

Specyfikacja mocy przyłączeniowej: $4.60 \text{ W/m}^2 = 1.17 \text{ W/m}^2/100 \text{ lx}$ (Powierzchnia podstawowa: 195.61 m^2)

ELMAPRO JOANNA ADAM

43-200 PSZCZYNA
UL. DOBRAWY 46D/35Edytor mgr inż. Marek Adam
Telefon 601868977
faks
e-Mail marekadam@wp.pl

Wiatrołap / Podsumowanie

Wysokość pomieszczenia: 3.100 m, Wysokość montażu: 3.100 m,
Współczynnik konserwacji: 0.80

Wartości Lux, Skala 1:51

Powierzchnia	ρ [%]	E_m [lx]	E_{min} [lx]	E_{max} [lx]	E_{min} / E_m
Płaszczyzna pracy	/	217	87	311	0.398
Podłoga	20	159	92	203	0.575
Sufit	70	60	33	88	0.543
Ściany (4)	50	126	40	530	/

Płaszczyzna pracy:Wysokość: 0.850 m
Siatka: 64 x 64 Punkty
Margines: 0.000 m**Wykaz opraw**

Nr.	Ilość	Etykieta (Czynnik korekcyjny)	Φ (Oprawa) [lm]	Φ (Lampy) [lm]	P [W]
1	2	PXF Lighting EU003.1111.840.XXXX Bari Q LED 225 17W 2284lm 840 OPAL (1.000)	2460	2460	17.0
W sumie:			4920	4920	34.0

Specyfikacja mocy przyłączeniowej: $3.57 \text{ W/m}^2 = 1.64 \text{ W/m}^2/100 \text{ lx}$ (Powierzchnia podstawowa: 9.52 m^2)