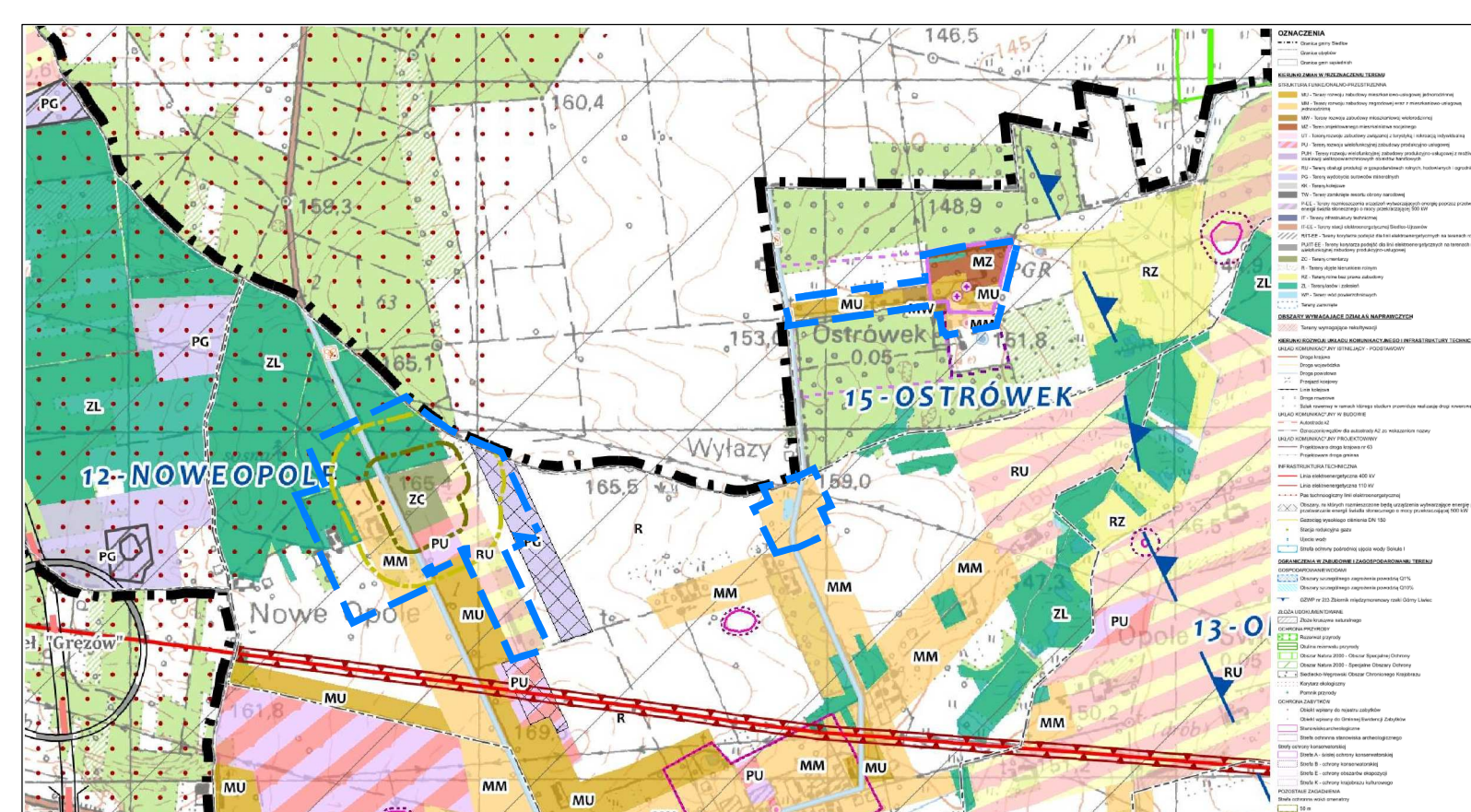




# MIEJSCOWY PLAN ZAGOSPODAROWANIA PRZESTRZENNEGO NA TERENIE GMINY SIEDLCE

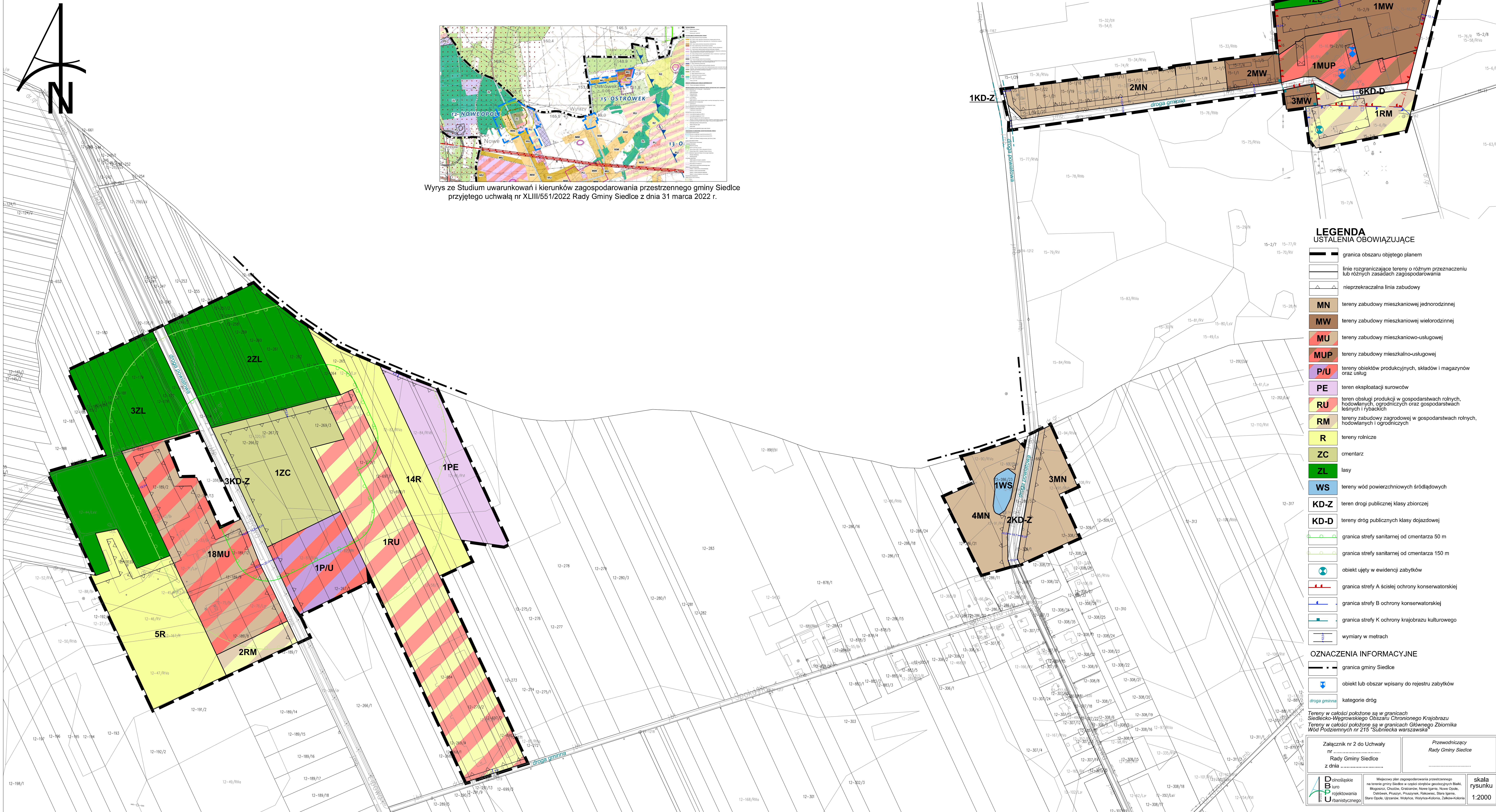
w części obrębów geodezyjnych Białki, Błogoszcz, Chodów, Grabianów, Nowe Iganie, Nowe Opole, Ostrówek, Pruszyń, Pruszynek, Rakowiec, Stare Iganie, Stare Opole, Ujrzanów, Wołyńce, Wołyńce-Kolonia, Żelków-Kolonia

## RYСУNEK PLANU - OBRĘB NOWE OPOLE / OSTRÓWEK



Wrys ze Studium uwarunkowań i kierunków zagospodarowania przestrzennego gminy Siedlce przyjętego uchwałą nr XLIII/551/2022 Rady Gminy Siedlce z dnia 31 marca 2022 r.

0 40 200 400 [m]



### LEGENDA USTALENIA OBOWIĄZUJĄCE

- granica obszaru objętego planem
- linie rozgraniczające tereny o różnym przeznaczeniu lub różnych zasadach zagospodarowania
- nieprzekraczalna linia zabudowy
- MN tereny zabudowy mieszkaniowej jednorodzinnej
- MW tereny zabudowy mieszkaniowej wielorodzinnej
- MU tereny zabudowy mieszkaniowo-usługowej
- MUP tereny zabudowy mieszkalno-usługowej
- P/U tereny obiektów produkcyjnych, składów i magazynów oraz usług
- PE teren eksploatacji surowców
- RU teren obsługi produkcji w gospodarstwach rolnych, hodowlanych, ogrodnich oraz gospodarstwach leśnych i rybackich
- RM tereny zabudowy zagrodowej w gospodarstwach rolnych, hodowlanych i ogrodnich
- R tereny rolnicze
- ZC cmentarz
- ZL lasy
- WS tereny wód powierzchniowych śródlądowych
- KD-Z teren drogi publicznej klasy zbiorczej
- KD-D tereny dróg publicznych klasy dojazdowej
- granica strefy sanitarnej od cmentarza 50 m
- granica strefy sanitarnej od cmentarza 150 m
- obiekt ujęty w ewidencji zabytków
- granica strefy A ścielej ochrony konserwatorskiej
- granica strefy B ochrony konserwatorskiej
- granica strefy K ochrony krajozabru kulturowego
- wymiary w metrach

### OZNACZENIA INFORMACYJNE

- granica gminy Siedlce
- obiekt lub obszar wpisany do rejestru zabytków
- kategorie dróg

Tereny w całości położone są w granicach Siedlecko-Węgrowskiego Obszaru Chronionego Krajozabru  
Tereny w całości położone są w granicach Głównego Zbiornika Wód Podziemnych nr 215 "Subniecka warszawska"

Załącznik nr 2 do Uchwały nr ..... Rady Gminy Siedlce z dnia .....		Przewodniczący Rady Gminy Siedlce .....
	Miejscowy plan zagospodarowania przestrzennego na terenie gminy Siedlce w części obrębów geodezyjnych Białki, Błogoszcz, Chodów, Grabianów, Nowe Iganie, Nowe Opole, Pruszyń, Pruszynek, Rakowiec, Stare Iganie, Stare Opole, Ujrzanów, Wołyńce, Wołyńce-Kolonia, Żelków-Kolonia	skala rysunku 1:2000