

**UCHWAŁA NR XXVIII.12.2021  
RADY GMINY WIENIAWA**

z dnia 5 sierpnia 2021 r.

**w sprawie wyrażenia zgody na nieodpłatne nabycie na rzecz Gminy Wieniawa nieruchomości położonych  
w miejscowości Wydrzyn, gmina Wieniawa.**

Na podstawie art. 18 ust. 2 pkt 9 lit. a Ustawy z dnia 8 marca 1990 r. o samorządzie gminnym (t.j. Dz. U. z 2020 r. poz. 713, 1378, z 2021 r. poz. 1038) oraz art. 24 ust. 1 Ustawy z dnia 21 sierpnia 1997 r. o gospodarce nieruchomościami (t.j. Dz. U. z 2020 r. poz. 1990, z 2021 r. poz. 11, 234, 815) **uchwała się, co następuje:**

**§ 1.**

Wyraża się zgodę na nieodpłatne nabycie na rzecz Gminy Wieniawa nieruchomości stanowiących własność Wspólnoty Gruntowej Wsi Wydrzyn, jako działki ewid. nr 256 o pow. 1,2600 ha i nr 682 o pow. 0,3000 ha położone w obrębie Wydrzyn.

**§ 2.**

Nieruchomość opisaną § 1 uchwały przyjmuje w celu realizacji zadań własnych Gminy Wieniawa.

**§ 3.**

Wykonanie uchwały powierza się Wójtowi Gminy Wieniawa.

**§ 4.**

Uchwała wchodzi w życie z dniem podjęcia.

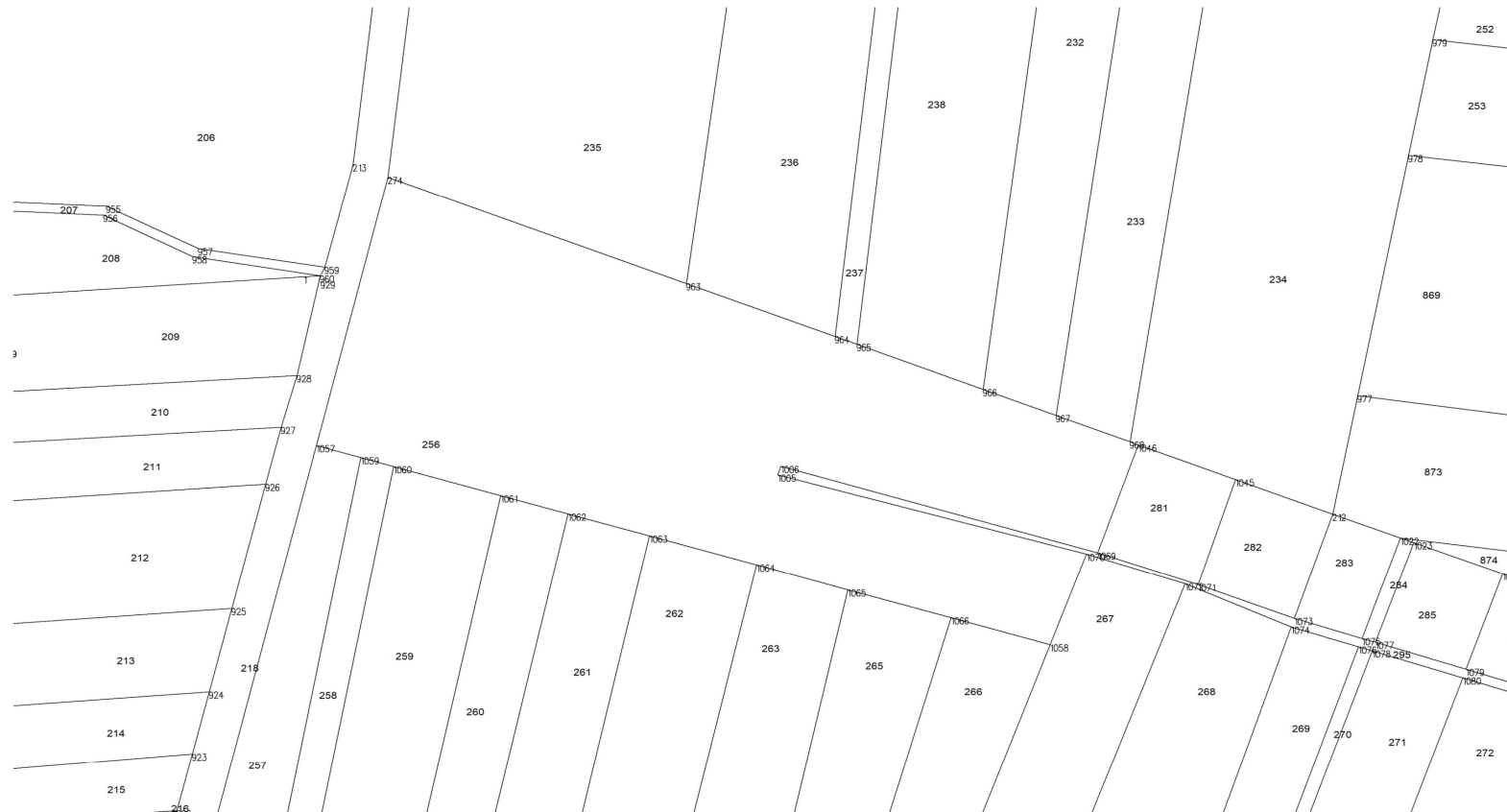
Przewodniczący Rady Gminy Wieniawa

**Grzegorz Lipiński**

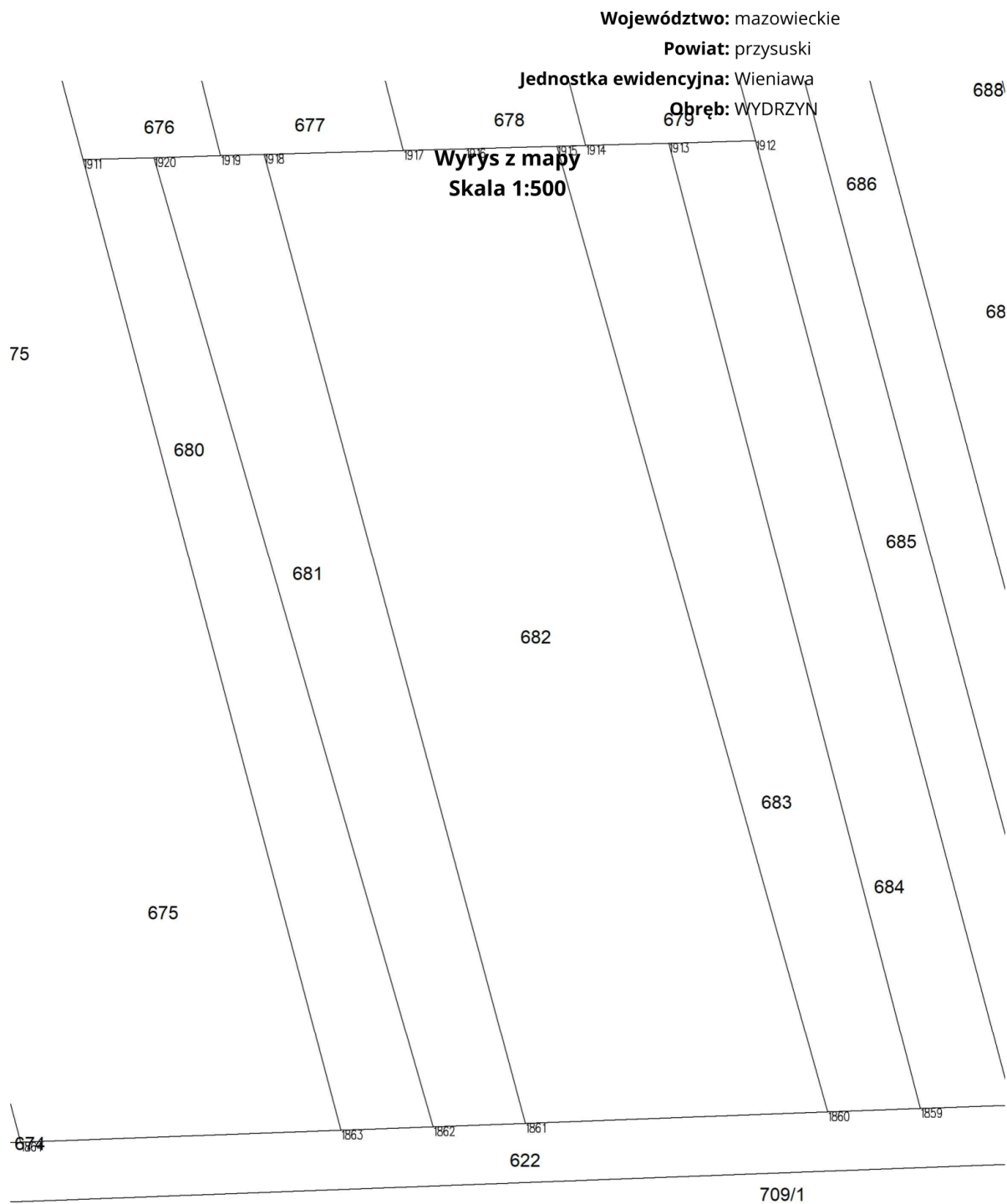
Załącznik Nr 1 do uchwały Nr XXVIII.12.2021  
Rady Gminy Wieniawa  
z dnia 5 sierpnia 2021 r.

Wrys z mapy  
Skala 1:1000

Województwo: mazowieckie  
Powiat: przysuski  
Jednostka ewidencyjna: Wieniawa  
Obręb: WYDRZYN



Załącznik Nr 2 do uchwały Nr XXVIII.12.2021  
Rady Gminy Wieniawa  
z dnia 5 sierpnia 2021 r.



## UZASADNIENIE

Przedmiotem niniejszej uchwały są działki o nr ewid. nr 256 i nr 682 stanowiące własność Wspólnoty Wsi Wydrzyn. Działka nr ewid. 256 obręb Wydrzyn, gmina Wieniawa jest działką wykorzystywaną na cele kulturalno - rekreacyjne przez mieszkańców miejscowości. Na przedmiotowej działce zlokalizowany jest budynek oraz zbiornik wodny. Zgodnie ze zgłaszanymi postulatami mieszkańców na zebraniach wiejskich – miejsce do rekreacji i wypoczynku jest potrzebne z uwagi na rosnącą liczbę mieszkańców oraz dzieci w miejscowości Wydrzyn.

Gmina Wieniawa wychodząc na przeciw oczekiwaniom podejmie się wykonania niewielkiego remontu ww. budynku oraz zadba o estetykę działki poprzez systematyczne utrzymanie zieleni zarówno na działce ewid. 256 jak i działce ewid. 682 w miejscowości Wydrzyn, gmina Wieniawa.

W najbliższej perspektywie Gmina Wieniawa chciałaby wykonać przyłącze wodno -kanalizacyjne do budynku, wybudować plac zabaw dla dzieci oraz oczyścić i uporządkować teren wokół zbiornika wodnego, a także stworzyć miejsce do wypoczynku dla wszystkich mieszkańców.

Realizując potrzeby lokalnej społeczności Gmina Wieniawa planuje wyremontować budynek znajdujący się na działce nr 256 i zaadoptować go na świetlicę wiejską, w której będą prowadzone zajęcia dla dzieci.

Zbiornik wodny zlokalizowany na przedmiotowej działce jest obecnie w złym stanie. Konieczne jest przeprowadzenie gruntowej rewitalizacji obiektu oraz ogrodzenie go, w celu zapewnienia bezpieczeństwa dzieci.

Biorąc pod uwagę obecny stan epidemiczny, który obligował do zachowania dystansu społecznego oraz pozostawania w domu, planowane działania przyczynią się do wzrostu aktywności fizycznej. Powyższe inwestycje w miejscowości Wydrzyn przyczynią się również do poprawy zdrowia psychicznego mieszkańców, z uwagi na poprawę więzi społecznych.

Mając na uwadze powyższe, podjęcie niniejszej uchwały uznaje się za zasadne.