

Mapa osuwisk i terenów zagrożonych ruchami masowymi ziemi dla gminy Tarnowiec

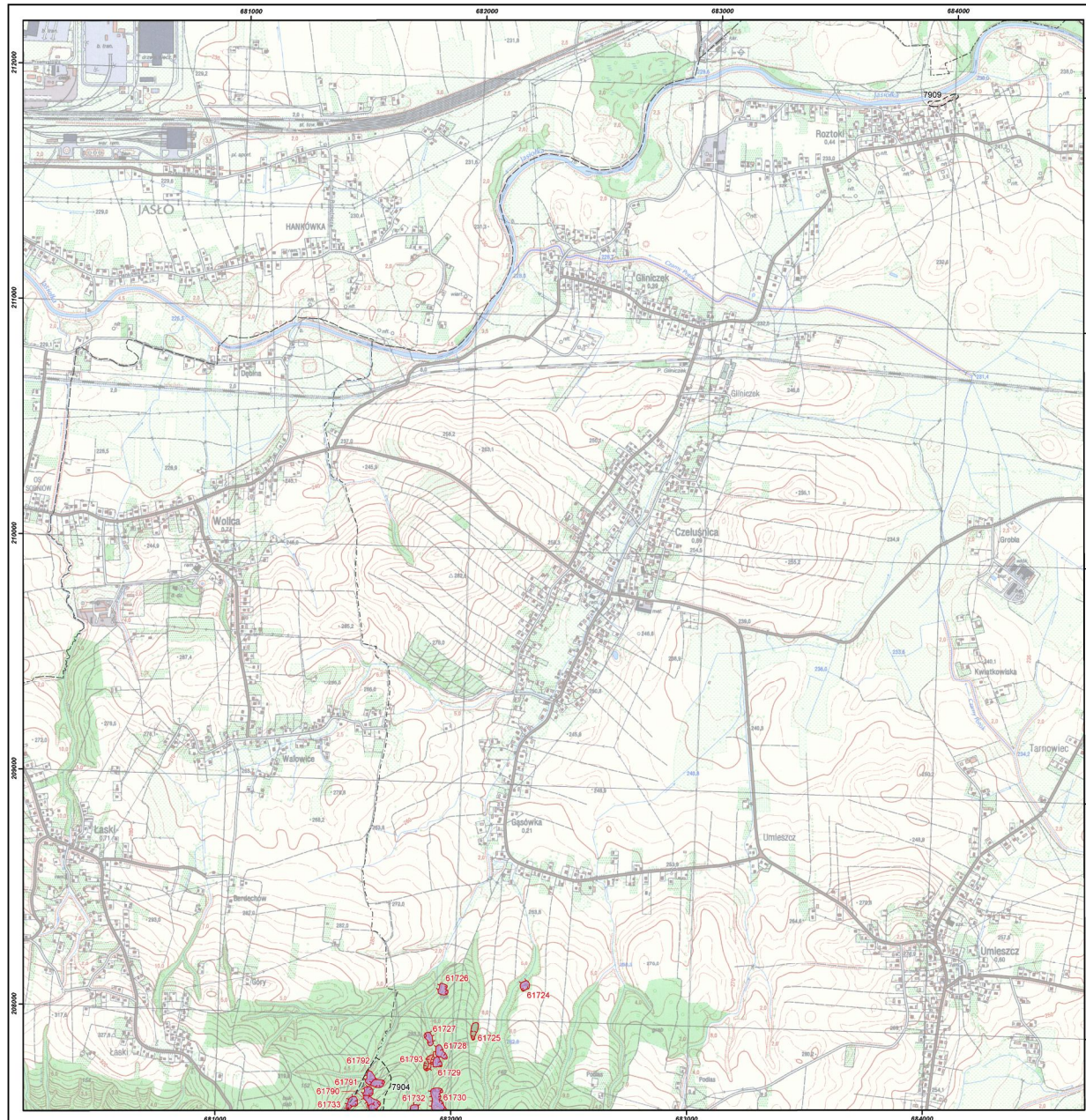


MINISTERSTWO
ŚRODOWISKA



Autorzy: Dariusz Weczorek, Andrzej Stoński, Geoconsult

M-34-80-C-c-1



Legenda

Aktywność osuwisk

Osuwiska (> 5 arów)

Stwierdzono

aktywne ciągle

aktywne okresowo

nieaktywne

Osuwiska (< 5 arów)

Stwierdzono

aktywne ciągle

aktywne okresowo

nieaktywne

Tereny zagrożone ruchami masowymi

Numeracja

25

numer identyfikacyjny osuwiska zgodny z bazą danych SOPO

11

numer identyfikacyjny terenu zagrożonego ruchami masowymi zgodny z bazą danych SOPO

Granice osuwisk

Typ granicy

granicę pewną

granicę przypuszczalną

Pozostałe elementy rzeźby wewnątrzosuwiskowej

Skarpy osuwiskowe i progi wewnątrzosuwiskowe

Wysokość formy, stan zachowania formy

niekiedy do 3 m, wyraźna

średnio 3-6 m, wyraźna

wysokie 6-10 m, wyraźna

bardzo wysokie ponad 10 m, wyraźna

niskie do 3 m, słabo zachowana

średnio 3-6 m, słabo zachowana

wysokie 6-10 m, słabo zachowana

bardzo wysokie ponad 10 m, słabo zachowana

Typ obiektu

Czoła osuwisk i akumulacyjne progi wewnątrzosuwiskowe

Szczeliny

Zagłębienia wewnątrzosuwiskowe

Rumosze i blokowskie

Przejawy wód powierzchniowych i podziemnych

zbiorniki wód powierzchniowych

podmokłość (mokradło), miska

wysięk

źródło

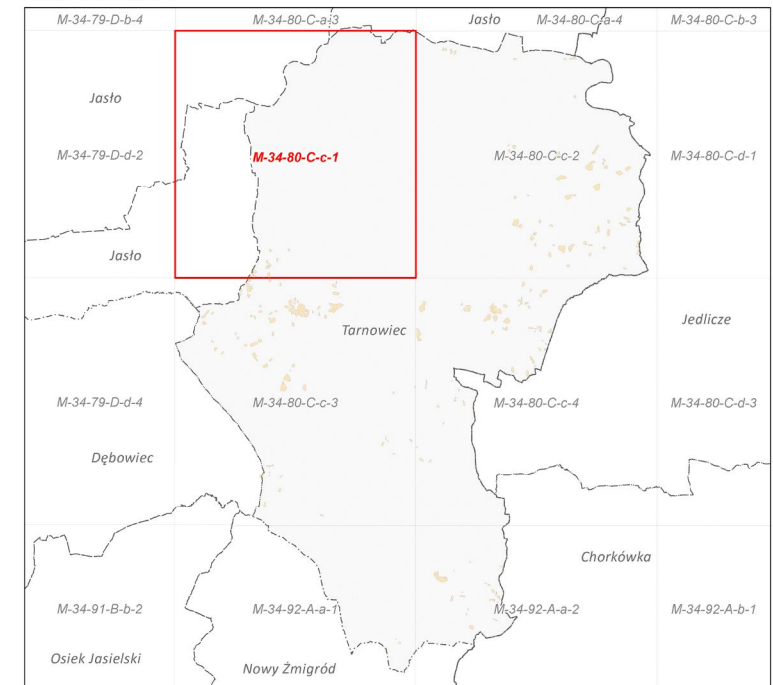
Granice administracyjne

Gminy

Powiaty

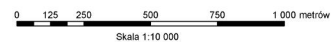
Województwa

Skorowidz arkuszy na terenie gminy



Główny koordynator SOPO: Dariusz Grabowski; PIG-PIB, Warszawa
Główny koordynator MOTZ: Antoni Wójcik; PIG-PIB, Oddział Karpacki, Kraków
Koordynator regionalny: Antoni Wójcik; PIG-PIB, Oddział Karpacki, Kraków
Redaktor mapy: Marcin Kulak; PIG-PIB, Warszawa

Współrzędne prostokątne w układzie PL-1992
Stan aktualności MOTZ: 10.2014



Mapa osuwisk i terenów zagrożonych ruchami masowymi ziemi dla gminy Tarnowiec

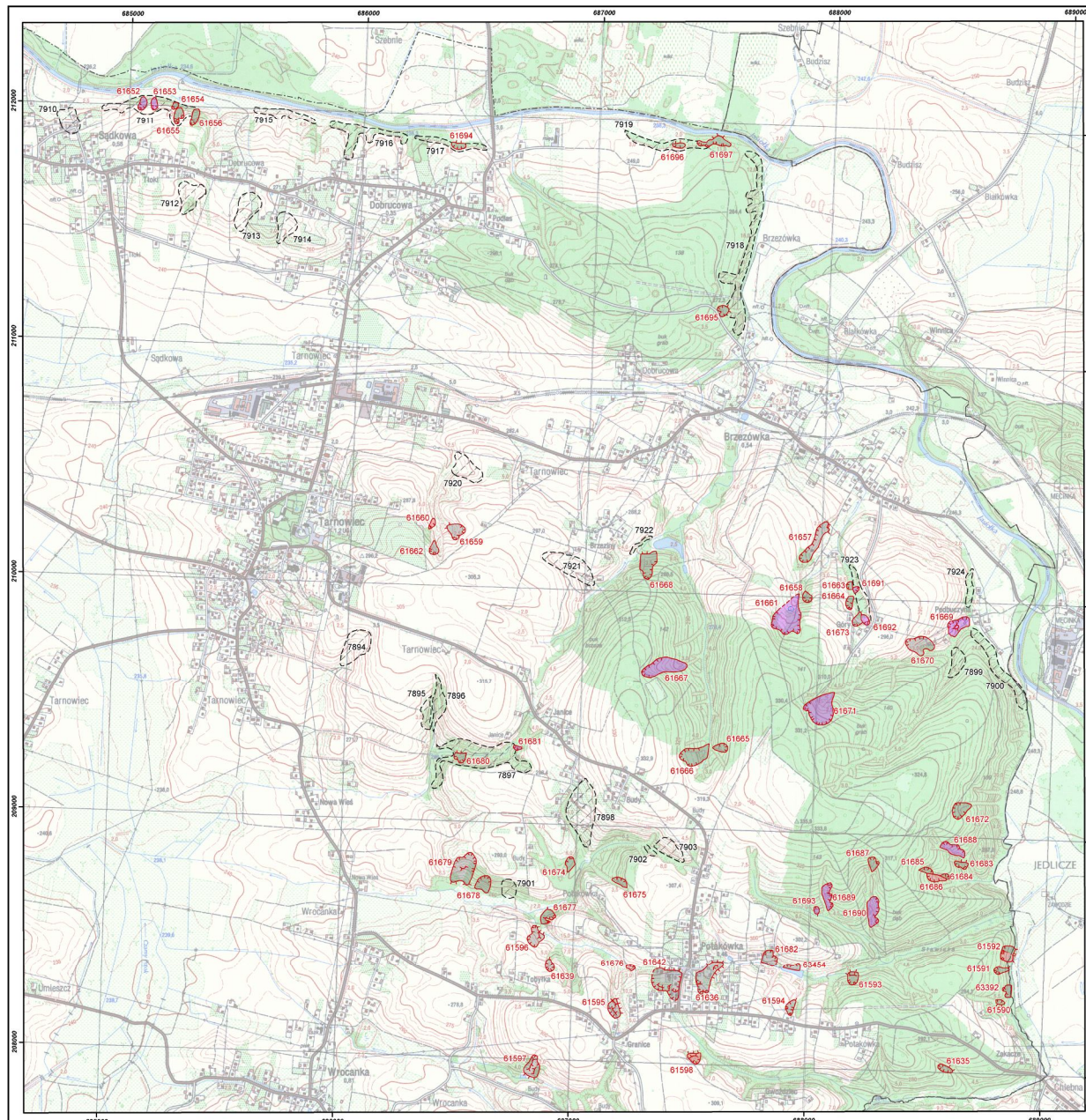


MINISTERSTWO ŚRODOWISKA



Autorzy: Dariusz Weczorek, Andrzej Stoński, Geoconsult

M-34-80-C-c-2



Legenda

Aktywność osuwisk

Osuwiska (> 5 arów)

Stwierdzono

aktywne okresowo

nieaktywne

Osuwiska (< 5 arów)

Stwierdzono

aktywne ciągle

aktywne okresowo

nieaktywne

Tereny zagrożone ruchami masowymi

Numeracja

25

numer identyfikacyjny osuwiska zgodny z bazą danych SOPO

11

numer identyfikacyjny terenu zagrożonego ruchami masowymi zgodny z bazą danych SOPO

Granice osuwisk

Typ granicy

granicę pewną

granicę przypuszczalną

Pozostałe elementy rzeźby wewnątrzosuwiskowej

Skarpy główne, ściany obrywów, rowy osuwiskowe i progi wewnątrzosuwiskowe

Wysokość formy, stan zachowania formy

niskie do 3 m, wyraźna

średnie 3-6 m, wyraźna

wysokie 6-10 m, wyraźna

bardzo wysokie ponad 10 m, wyraźna

niskie do 3 m, słabo zachowana

średnie 3-6 m, słabo zachowana

wysokie 6-10 m, słabo zachowana

bardzo wysokie ponad 10 m, słabo zachowana

Typ obiektu

Czoła osuwisk i akumulacyjne progi wewnątrzosuwiskowe

Szczeliny

Zagłębienia wewnątrzosuwiskowe

Rumosze i blokowiska

Przejawy wód powierzchniowych i podziemnych

zbiorniki wód powierzchniowych

podmokłość (mokradło), miska

wysięk

źródło

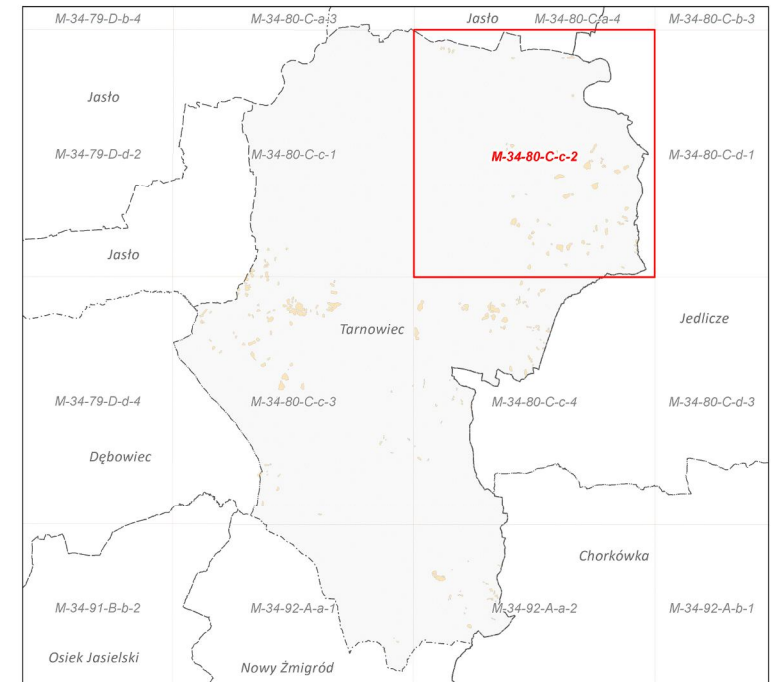
Granice administracyjne

Gminy

Powiaty

Województwa

Skorowidz arkuszy na terenie gminy



Główny koordynator SOPO: Dariusz Grabowski; PIG-PIB, Warszawa
 Główny koordynator MOTZ: Antoni Wójcik; PIG-PIB, Oddział Karpacki, Kraków
 Koordynator regionalny: Antoni Wójcik; PIG-PIB, Oddział Karpacki, Kraków
 Redaktor mapy: Marcin Kulak; PIG-PIB, Warszawa

Współrzędne prostokątne w układzie PL-1992
 Stan aktualności MOTZ: 10.2014



Mapa osuwisk i terenów zagrożonych ruchami masowymi ziemi dla gminy Tarnowiec

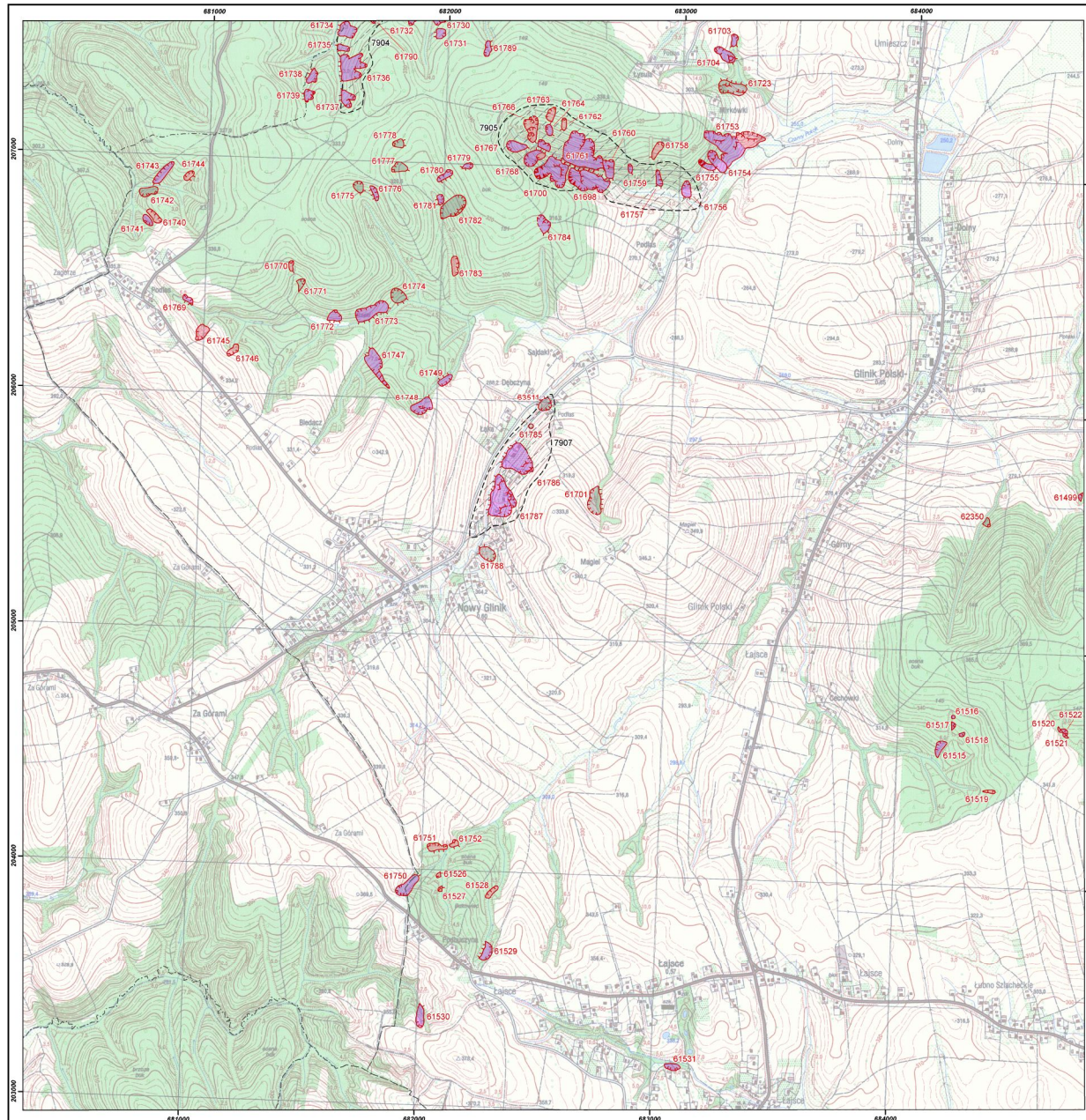


MINISTERSTWO ŚRODOWISKA



Autorzy: Dariusz Weczorek, Andrzej Stoński, Geoconsult

M-34-80-C-c-3



Legenda

Aktywność osuwisk

Osuwiska (> 5 arów)

Stwierdzona aktywność

aktywne ciągłe

aktywne okresowo

nieaktywne

Osuwiska (< 5 arów)

Stwierdzona aktywność

aktywne ciągłe

aktywne okresowo

nieaktywne

Tereny zagrożone ruchami masowymi

Numeracja

25

numer identyfikacyjny osuwiska zgodny z bazą danych SOPO

11

numer identyfikacyjny terenu zagrożonego ruchami masowymi zgodny z bazą danych SOPO

Granice osuwisk

Typ granicy

granica pewna

granice przypuszczalne

Pozostałe elementy rzeźby wewnątrzosuwiskowej

Skarpę główną, ściany obrywów, rowy osuwiskowe i progi wewnątrzosuwiskowe

Wysokość formy, stan zachowania formy

niekie do 3 m, wyraźna

średnie 3-6 m, wyraźna

wysokie 6-10 m, wyraźna

bardzo wysokie ponad 10 m, wyraźna

niekie do 3 m, słabo zachowana

średnie 3-6 m, słabo zachowana

wysokie 6-10 m, słabo zachowana

bardzo wysokie ponad 10 m, słabo zachowana

Typ obiektu

Całość osuwisk i akumulacyjne progi wewnątrzosuwiskowe

Szczeliny

Zagłębienia wewnątrzosuwiskowe

Rumosze i blokowiska

Przejawy wód powierzchniowych i podziemnych

zbiorniki wód powierzchniowych

podmokłość (mokradło), miska

wysięk

zrędo

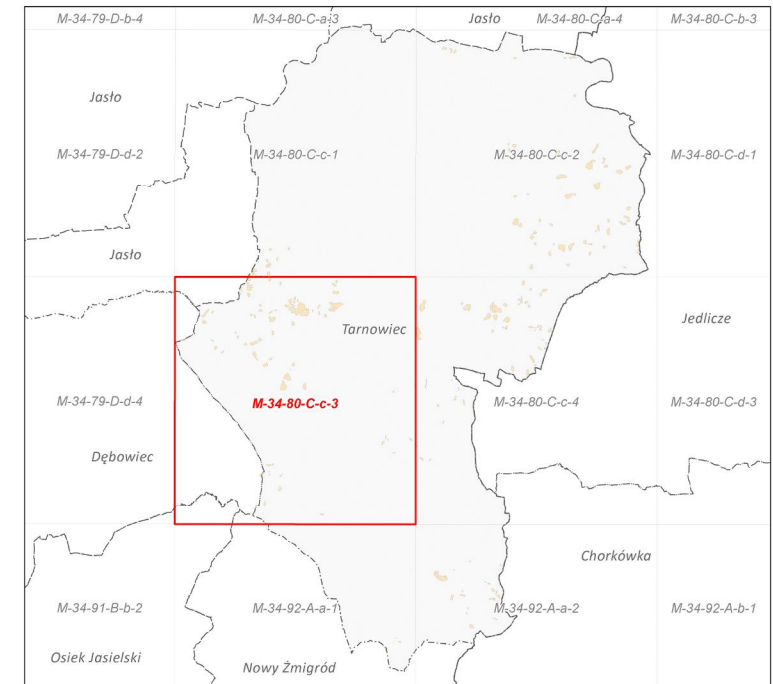
Granice administracyjne

Gminy

Powiaty

Województwa

Skorowidz arkuszy na terenie gminy



Główny koordynator SOPO: Dariusz Grabowski; PIG-PIB, Warszawa
 Główny koordynator MOTZ: Antoni Wójcik; PIG-PIB, Oddział Karpacki, Kraków
 Koordynator regionalny: Antoni Wójcik; PIG-PIB, Oddział Karpacki, Kraków
 Redaktor mapy: Marcin Kulak; PIG-PIB, Warszawa

Współrzędne prostokątne w układzie PL-1992
 Stan aktualności MOTZ: 10.2014



Mapa osuwisk i terenów zagrożonych ruchami masowymi ziemi dla gminy Tarnowiec

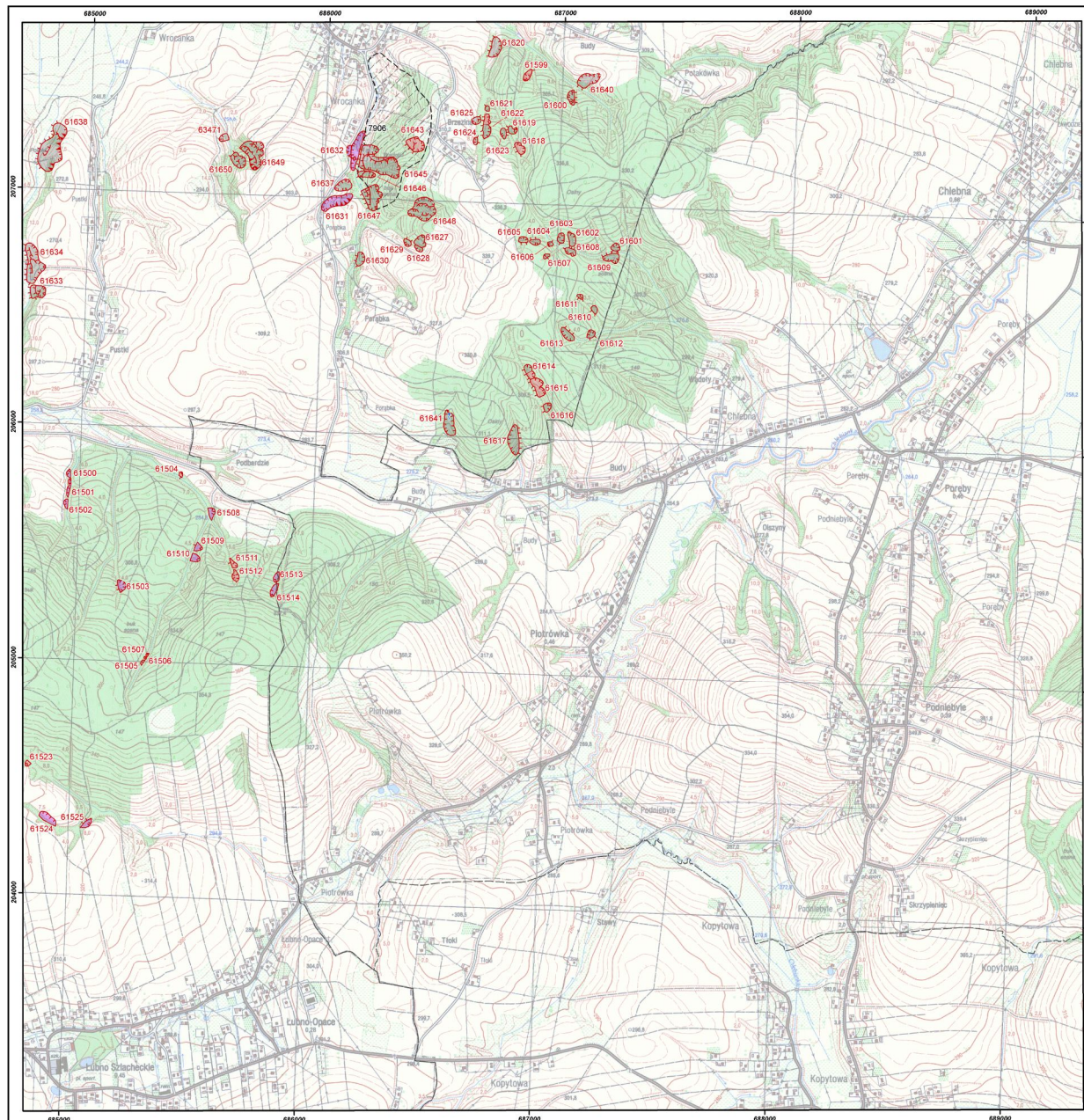


MINISTERSTWO ŚRODOWISKA



Autorzy: Dariusz Węczorek, Andrzej Stoński, Geoconsult

M-34-80-C-c-4



Legenda

Aktywność osuwisk

Osuwiska (> 5 arów)

Stwierdzona aktywność

aktywne ciągłe

aktywne okresowo

nieaktywne

Osuwiska (< 5 arów)

Stwierdzona aktywność

aktywne ciągłe

aktywne okresowo

nieaktywne

Tereny zagrożone ruchami masowymi

Numeracja

25 numer identyfikacyjny osuwiska zgodny z bazą danych SOPO

11 numer identyfikacyjny terenu zagrożonego ruchami masowymi zgodny z bazą danych SOPO

Granice osuwisk

Typ granicy

granica pewna

granice przypuszczalne

Pozostałe elementy rzeźby wewnątrzosuwiiskowej

Skarpki główne, ściany obrywów,

rowy osuwiskowe i progi wewnątrzosuwiiskowe

Wysokość formy, Stan zachowania formy

niskie do 3 m, wyraźna

średnie 3-6 m, wyraźna

wysokie 6-10 m, wyraźna

bardzo wysokie ponad 10 m, wyraźna

niskie do 3 m, słabo zachowana

średnie 3-6 m, słabo zachowana

wysokie 6-10 m, słabo zachowana

bardzo wysokie ponad 10 m, słabo zachowana

Typ obiektu

Czoła osuwisk i akumulacyjne progi wewnątrzosuwiiskowe

Szczytliny

Zagłębienia wewnątrzosuwiiskowe

Rumosze i blikowiska

Przejawy wód powierzchniowych i podziemnych

zbiorniki wód powierzchniowych

podmokłość (mokradło), miska

wysięk

źródło

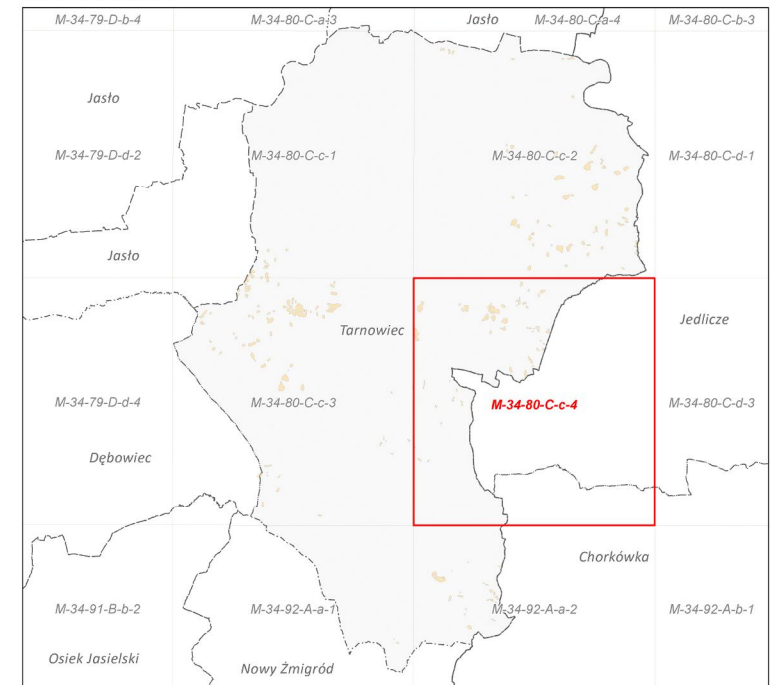
Granice administracyjne

Gminy

Powiaty

Województwa

Skorowidz arkuszy na terenie gminy



Główny koordynator SOPO: Dariusz Grabowski; PIG-PIB, Warszawa
 Główny koordynator MOTZ: Antoni Wójcik; PIG-PIB, Oddział Karpacki, Kraków
 Koordynator regionalny: Antoni Wójcik; PIG-PIB, Oddział Karpacki, Kraków
 Redaktor mapy: Marcin Kulak; PIG-PIB, Warszawa

Współrzędne prostokątne w układzie PL-1992
 Stan aktualności MOTZ: 10.2014



Mapa osuwisk i terenów zagrożonych ruchami masowymi ziemi dla gminy Tarnowiec

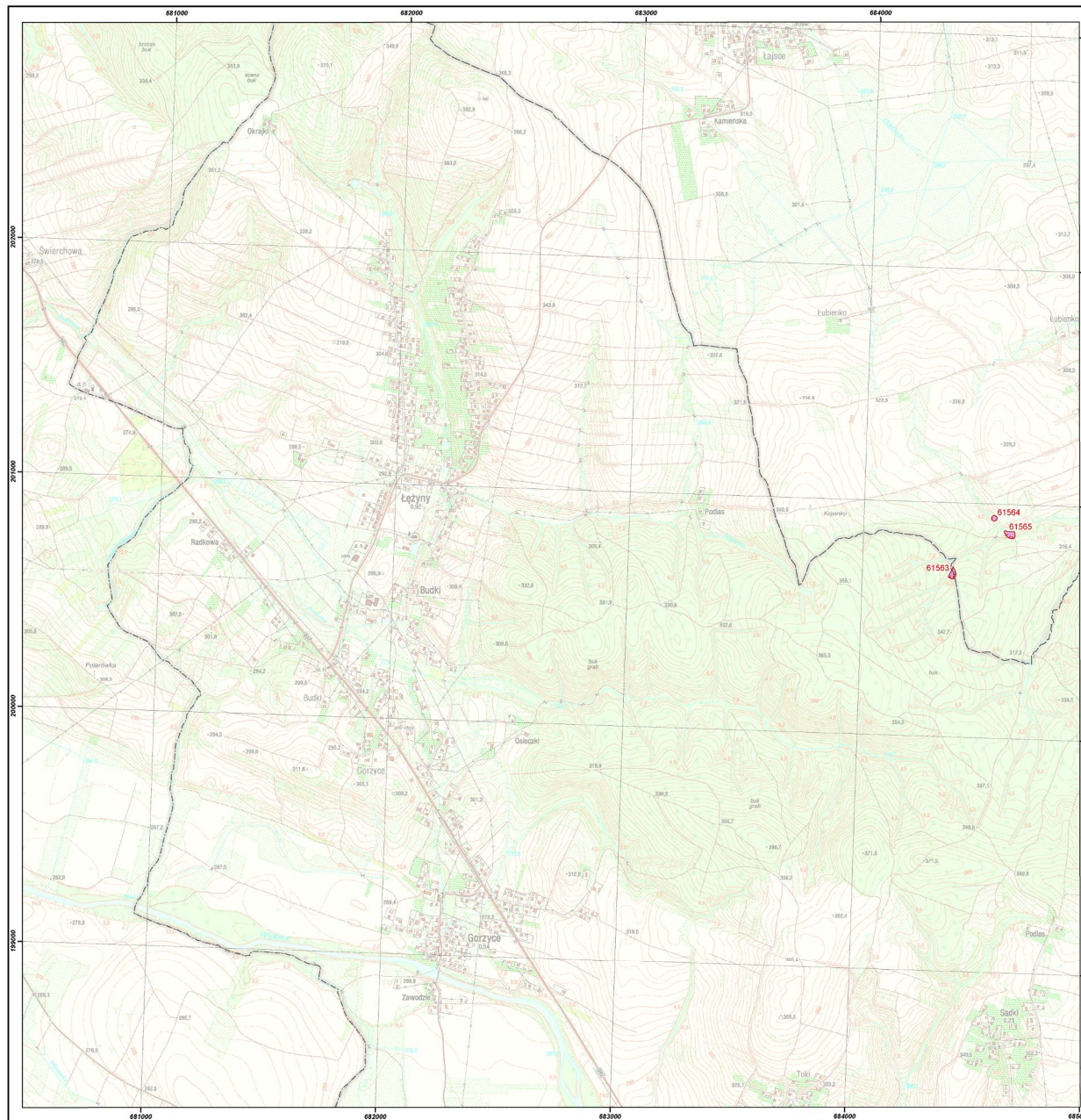


MINISTERSTWO
ŚRODOWISKA



Autorzy: Dariusz Weczorek, Andrzej Stoński, Geoconsult

M-34-92-A-a-1



Legenda

Aktywność osuwisk

Osuwiska (> 5 arów)

Stwierdzona aktywność

aktywne ciągle

aktywne okresowo

nieaktywne

Osuwiska (< 5 arów)

Stwierdzona aktywność

aktywne ciągle

aktywne okresowo

nieaktywne

Tereny zagrożone ruchami masowymi

Numeracja

25 numer identyfikacyjny osuwiska zgodny z bazą danych SOPO

11 numer identyfikacyjny terenu zagrożonego ruchami masowymi zgodny z bazą danych SOPO

Granice osuwisk

granicę pewną

granicę przypuszczalną

Typ granicy

granicę pewną

granicę przypuszczalną

granicę przypuszczalną

granicę przypuszczalną

granicę przypuszczalną

granicę przypuszczalną

granicę przypuszczalną

granicę przypuszczalną

granicę przypuszczalną

granicę przypuszczalną

granicę przypuszczalną

granicę przypuszczalną

granicę przypuszczalną

granicę przypuszczalną

granicę przypuszczalną

granicę przypuszczalną

granicę przypuszczalną

granicę przypuszczalną

granicę przypuszczalną

granicę przypuszczalną

granicę przypuszczalną

granicę przypuszczalną

granicę przypuszczalną

granicę przypuszczalną

granicę przypuszczalną

granicę przypuszczalną

granicę przypuszczalną

granicę przypuszczalną

granicę przypuszczalną

granicę przypuszczalną

granicę przypuszczalną

granicę przypuszczalną

granicę przypuszczalną

granicę przypuszczalną

granicę przypuszczalną

granicę przypuszczalną

granicę przypuszczalną

granicę przypuszczalną

granicę przypuszczalną

granicę przypuszczalną

granicę przypuszczalną

granicę przypuszczalną

granicę przypuszczalną

granicę przypuszczalną

granicę przypuszczalną

granicę przypuszczalną

granicę przypuszczalną

granicę przypuszczalną

granicę przypuszczalną

granicę przypuszczalną

granicę przypuszczalną

granicę przypuszczalną

granicę przypuszczalną

granicę przypuszczalną

granicę przypuszczalną

Pozostałe elementy rzeźby wewnątrzosuwiskowej

Skarpę główną, ściany obrywów,

rowy osuwiskowe i progi wewnątrzosuwiskowe

Wysokość formy, słabo zachowana forma

niekiedy do 3 m, wyraźna

średnio 3-6 m, wyraźna

wysokie 6-10 m, wyraźna

bardzo wysokie ponad 10 m, wyraźna

niekiedy do 3 m, słabo zachowana

średnio 3-6 m, słabo zachowana

wysokie 6-10 m, słabo zachowana

bardzo wysokie ponad 10 m, słabo zachowana

Typ obiektu

Czoła osuwisk i akumulacyjne progi wewnątrzosuwiskowe

Szczytliny

Zagłębienia wewnątrzosuwiskowe

Rumosze i blokowiska

Przejawy wód powierzchniowych i podziemnych

zbiornik wód powierzchniowych

podmokłość (mokradło), miska

wysięk

źródło

Granicę administracyjną

Gminy

Powiaty

Województwa

Województwa

Województwa

Województwa

Województwa

Województwa

Województwa

Województwa

Województwa

Województwa

Województwa

Województwa

Województwa

Województwa

Województwa

Województwa

Województwa

Województwa

Województwa

Województwa

Województwa

Województwa

Województwa

Województwa

Województwa

Województwa

Województwa

Województwa

Województwa

Województwa

Województwa

Województwa

Województwa

Województwa

Województwa

Województwa

Województwa

Województwa

Województwa

Województwa

Województwa

Województwa

Województwa

Województwa

Województwa

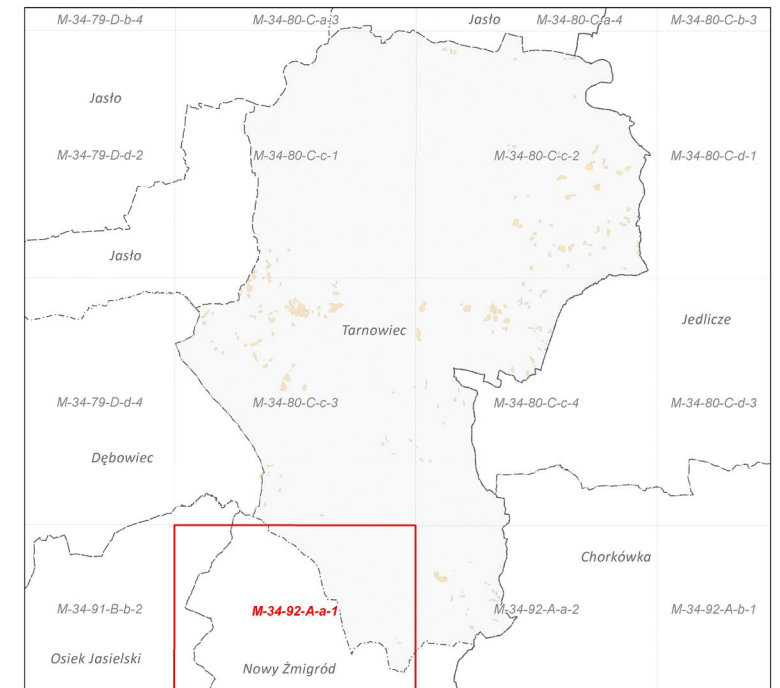
Województwa

Województwa

Województwa

Województwa

Skorowidz arkuszy na terenie gminy



Główny koordynator SOPO: Dariusz Grabowski; PIG-PIB, Warszawa
Główny koordynator MOTZ: Antoni Wójcik; PIG-PIB, Oddział Karpacki, Kraków
Koordynator regionalny: Antoni Wójcik; PIG-PIB, Oddział Karpacki, Kraków
Redaktor mapy: Marcin Kulak; PIG-PIB, Warszawa

Współrzędne prostokątne w układzie PL-1992
Stan aktualności MOTZ: 10.2014



Mapa osuwisk i terenów zagrożonych ruchami masowymi ziemi dla gminy Tarnowiec

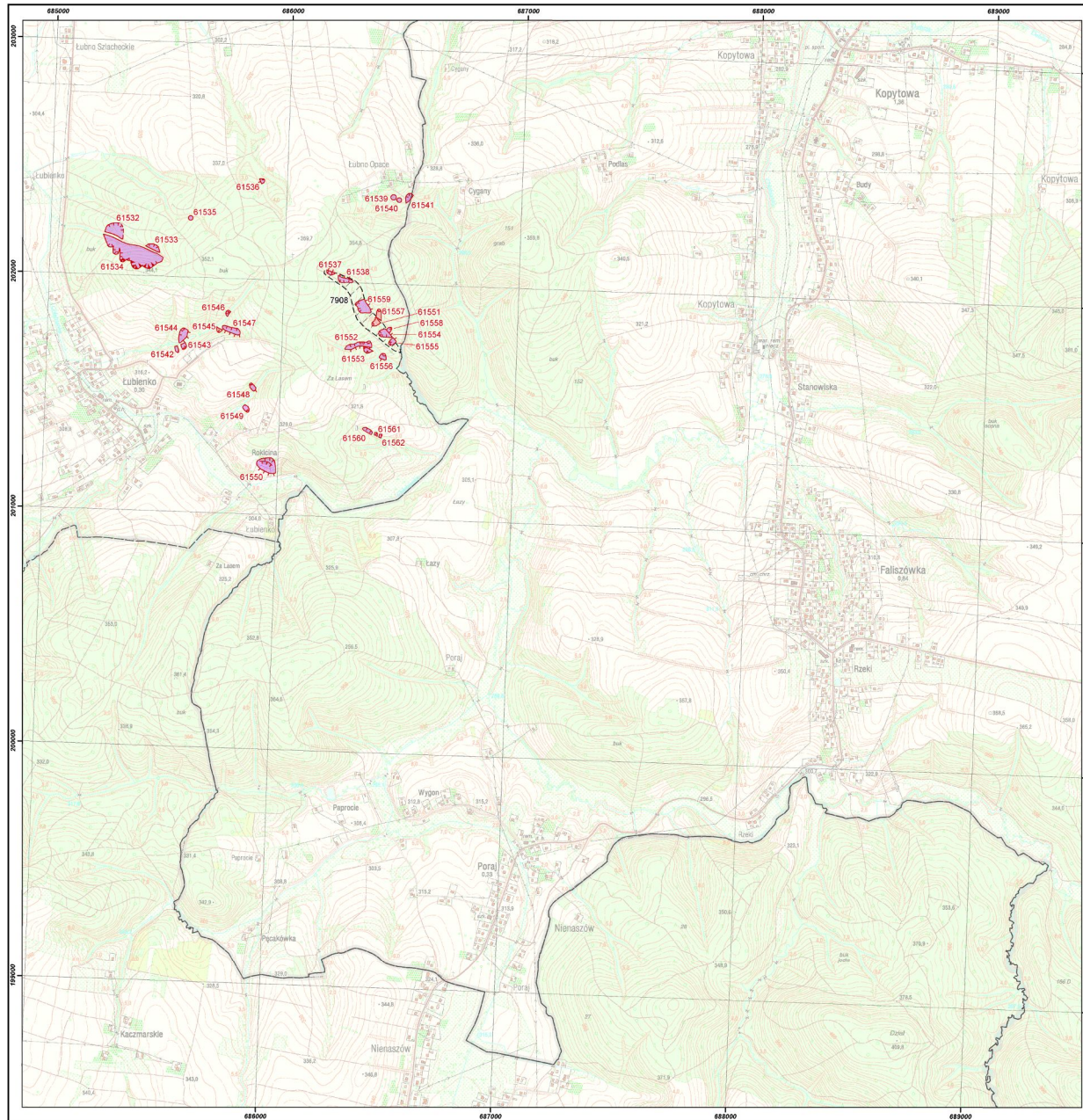


MINISTERSTWO ŚRODOWISKA



Autorzy: Dariusz Weczorek, Andrzej Stoński, Geoconsult

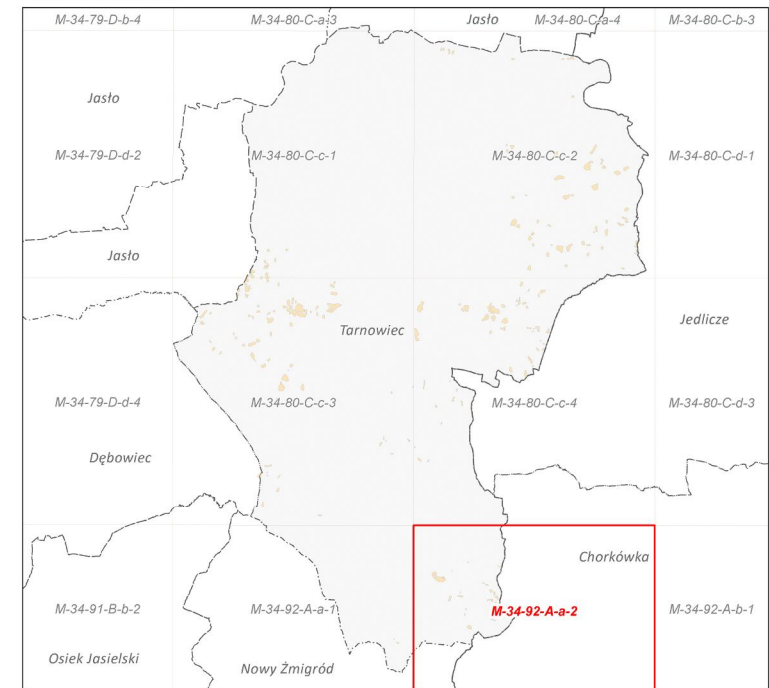
M-34-92-A-a-2



Legenda

- Aktywność osuwisk**
Osuwiska (> 5 arów)
 Stopień aktywności:
 aktywne ciągłe
 aktywne okresowo
 nieaktywne
- Osuwiska (< 5 arów)**
 Stopień aktywności:
 aktywne ciągłe
 aktywne okresowo
 nieaktywne
- Tereny zagrożone ruchami masowymi
- Numeracja**
 25 numer identyfikacyjny osuwiska zgodny z bazą danych SOPO
 11 numer identyfikacyjny terenu zagrożonego ruchami masowymi zgodny z bazą danych SOPO
- Granice osuwisk**
 Typ granicy:
 granica pewna
 granice przypuszczalna
- Pozostałe elementy rzeźby wewnątrzosuwiskowej**
Skarpę główną, ściany obrywów, rowy osuwiskowe i progi wewnątrzosuwiskowe
Wysokość formy, stan zachowania formy
 niskie do 3 m, wyraźna
 średnie 3-6 m, wyraźna
 wysokie 6-10 m, wyraźna
 bardzo wysokie ponad 10 m, wyraźna
 niskie do 3 m, słabo zachowana
 średnie 3-6 m, słabo zachowana
 wysokie 6-10 m, słabo zachowana
 bardzo wysokie ponad 10 m, słabo zachowana
- Typ obiektu**
 Cała osuwiska i akumulacyjne progi wewnątrzosuwiskowe
 Szczeliny
 Zagłębienia wewnątrzosuwiskowe
 Rurociągi i blikowiska
- Przejawy wód powierzchniowych i podziemnych**
 zbiorniki wód powierzchniowych
 podmokłość (mokradło), miska
 wysięk
 źródło
- Granice administracyjne**
 Gminy
 Powiaty
 Województwa

Skorowidz arkuszy na terenie gminy



Główny koordynator SOPO: Dariusz Grabowski; PIG-PIB, Warszawa
 Główny koordynator MOTZ: Antoni Wójcik; PIG-PIB, Oddział Karpacki, Kraków
 Koordynator regionalny: Antoni Wójcik; PIG-PIB, Oddział Karpacki, Kraków
 Redaktor mapy: Marcin Kulak; PIG-PIB, Warszawa

Współrzędne prostokątne w układzie PL-1992
 Stan aktualności MOTZ: 10.2014

