

PROJEKT REMONTU CERKWI PW. BRACI MACHABEUSZÓW DOKUMENTACJA FOTOGRAFICZNA



Widok ogólny od strony zachodniej i południowo-zachodniej



Widok ogólny od strony południowo-wschodniej i wschodniej



Widok na wieżę dzwonnicy zwieńczoną sygnaturką i sygnaturkę nad nawą główną.
Widoczne wyraźne przechylenie krzyża na sygnaturce.



Widok pokrycia dachowego z blachy trapezowej. Widoczne początki korozji blachy



Otwory wentylacyjne podmurówki bez zabezpieczenia oraz widok stolarki okiennej



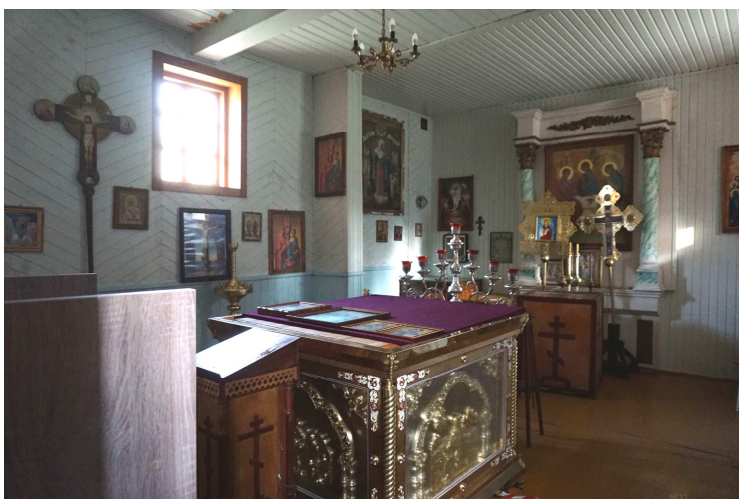
Schody przy wejściu głównym - betonowe, z ubytkami



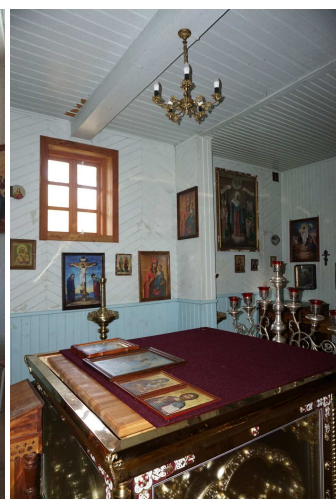
Widok ogólny od strony wejścia na ikonostas



Widok ogólny na główne wejście do cerkwi



Widok ogólny prezbiterium





Podłoga - widocznie powyginane deski podłogowe oraz uskoki w podłodze



Szalówka sklepienia ścian.
Widoczne znaczne łuszczenie się szalówek pokrytych farbami olejnymi.