

MAPA GOSPODARCZO-PRZEGLĄDOWA
DRZEWOSTANÓW

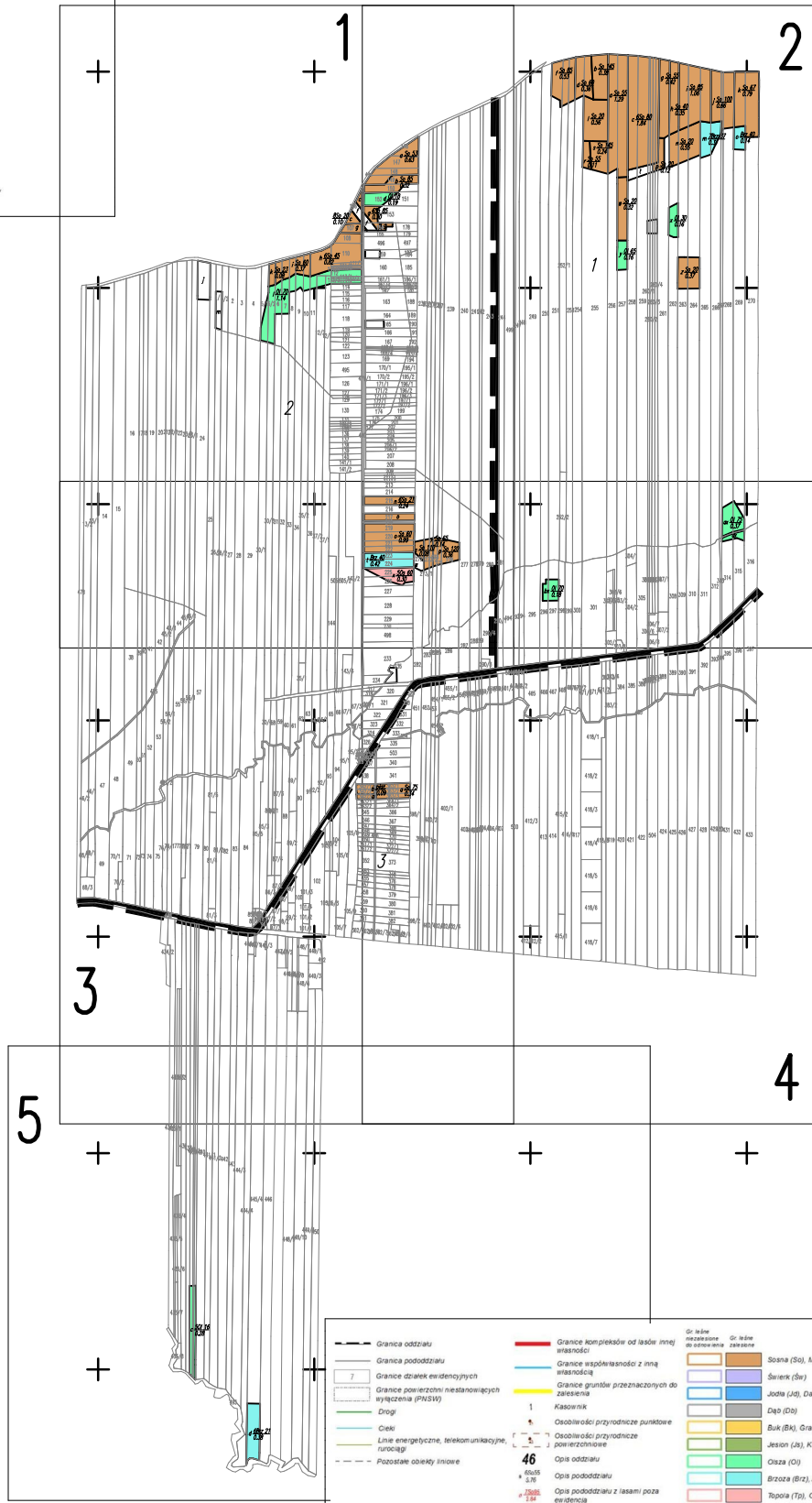
OBRĘB EWIDENCYJNY
STARY PILCZYN

GINA
Łaskarzew
POWIAT
Garwoński
WOJEWÓDZTWO
Mazowieckie

Stan na
01.04.2021r.

Powierzchnia ogólna
19,8400 ha

Skala: 1: 5000



--- Granica oddziału	Gr. lasu nieobrotowe do oznaczenia	Gr. lasu zabralne
--- Granica pododdziału	Gr. lasu kompleksów od lasów innej własności	Sosna (So), Modrzew (Mo), Limba (Lb)
7 Granice działek ewidencyjnych	Gr. lasu współwłasności z inną własnością	Świerk (Św)
--- Granice powierzchni niestanowionych wyliczenia (PWSW)	Gr. lasu grupów przeznaczonych do zalesienia	Jodła (Jo), Dąb (Dg)
--- Drogi	1 Kasownik	Dąb (Dd)
--- Ciek	Osobliwości przyrodnicze punktowe	Buk (Bk), Grab (Gr)
--- Linie energetyczne, telekomunikacyjne, rurociąg	Osobliwości przyrodnicze powierzchniowe	Jesion (Je), Klon (Kl), Wiąz (Wi), Javor (Ja)
--- Pozostałe obiekty liniowe	46 Opis oddziału	Osza (Os)
	46/50 Opis pododdziału	Brzoza (Brz), Akacja (Ak)
	46/100 Opis pododdziału z lasami poza ewidencją	Topola (Tp), Osika (Os), Wierzba (Wb), Lipa (Lp)
		Pozostałe grupy lasne

Mapę sporządzono na podstawie mapy ewidencyjnej obrębu ewidencyjnego
Układ współrzędnych PL-1992
Opracowanie: Krzysztof Janczulewicz
Wykonanie: Krzysztof Janczulewicz
Sprawdził: Krzysztof Janczulewicz

1

2



16 17 18 19 20 21 22 23 24

15

25

30/31 32 33 34

35/2

26/26 27 28 29

30/1

36 37/2 37/1

478

42 43/1 43/2 44 45 45/1

144

505 505/2 513/2

225 226

227 228 229 230 498

287 288 289

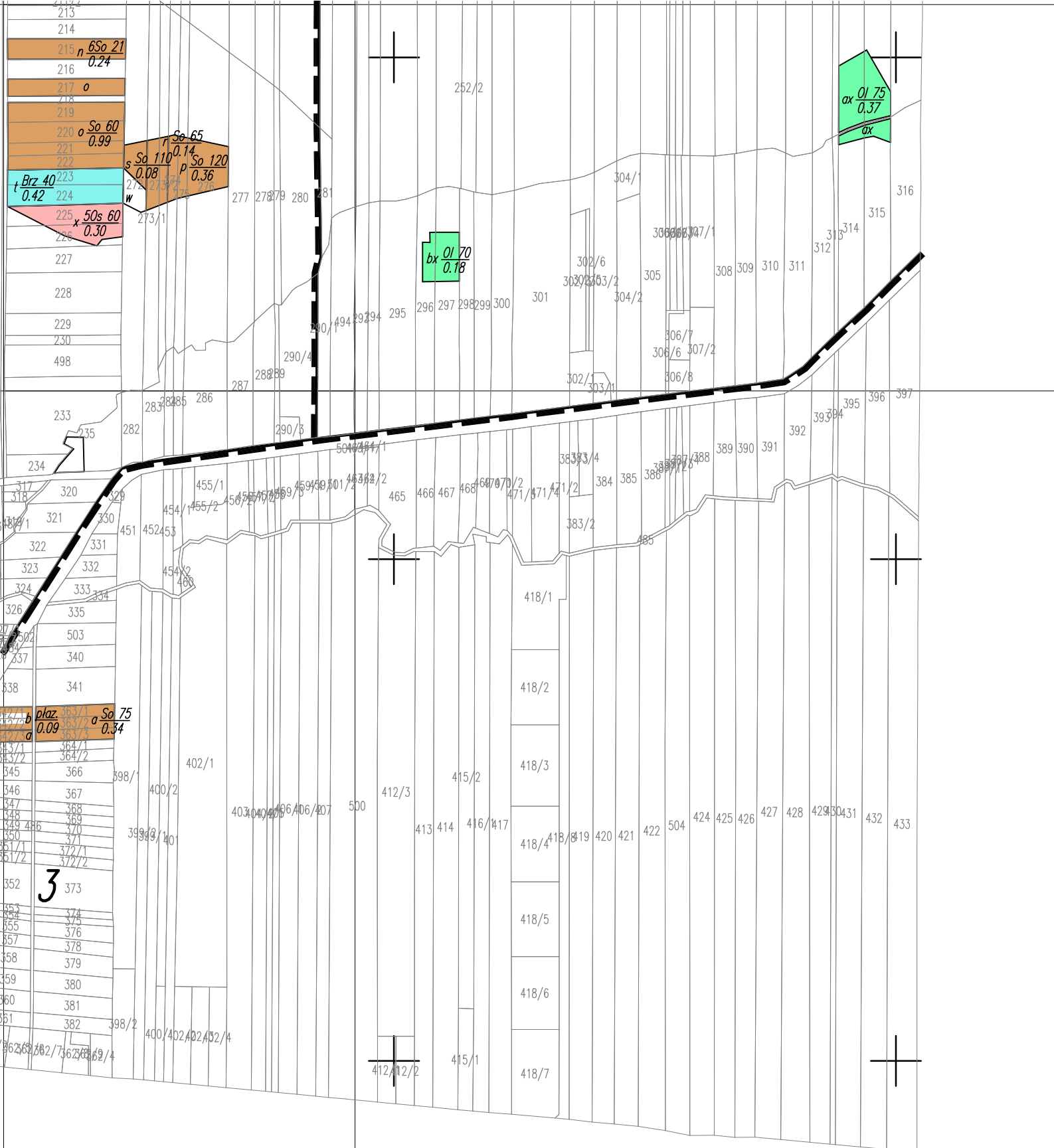
290/4

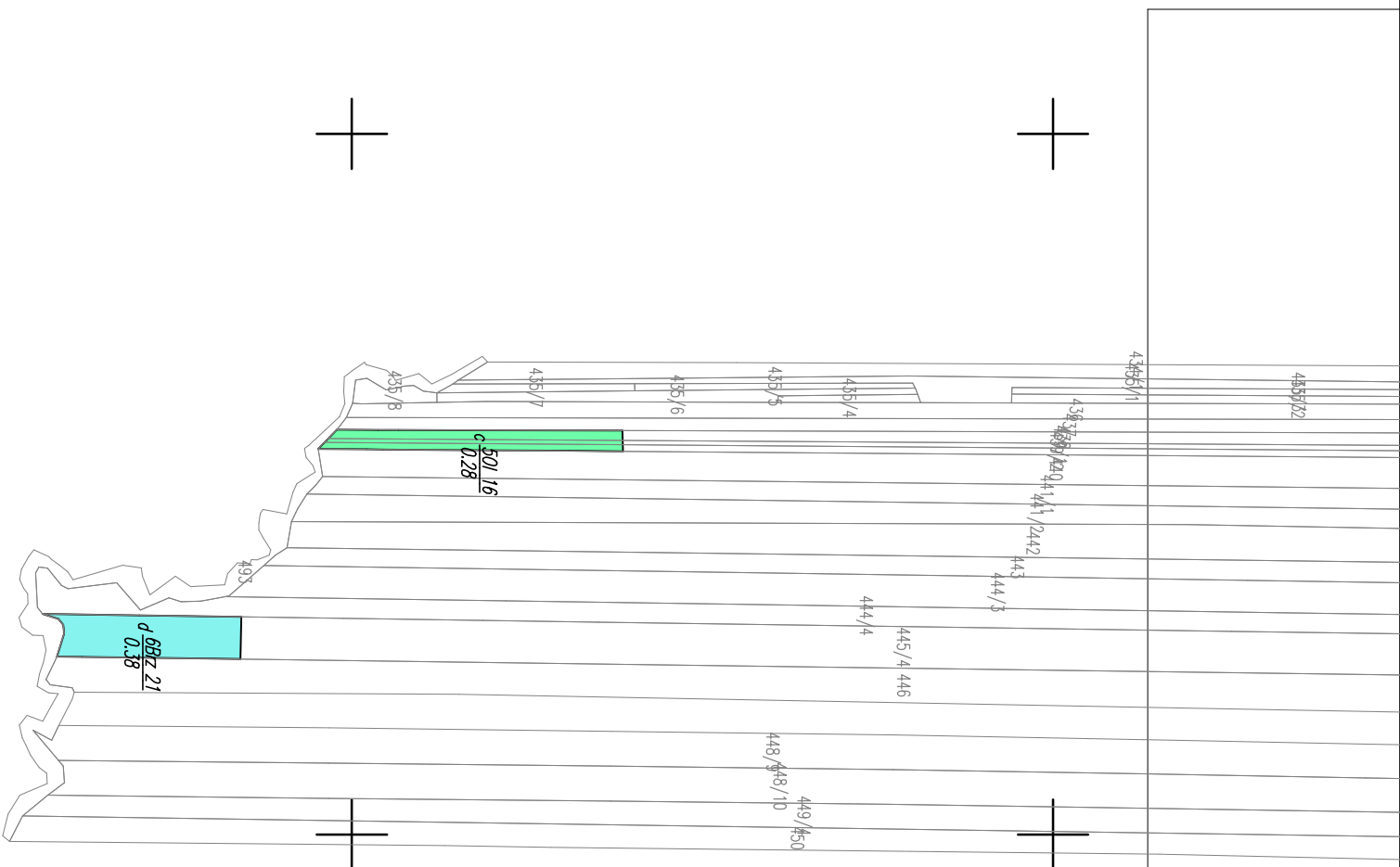
290/1 494

499









- Granica oddziału
- Granica pododdziału
- Granice działek ewidencyjnych
- Granice powierzchni niestanowiących wyłączenia (PNSW)
- Drogi
- Cieki
- Linie energetyczne, telekomunikacyjne, rurociągi
- Pozostałe obiekty linowe

- Granice kompleksów od lasów własności
 - Granice współwłasności z innymi własnościami
 - Granice gruntów przeznaczonego do zalesienia
 - Kasownik
 - Osobliwości przyrodnicze powierzchniowe
 - Osobliwości przyrodnicze powierzchniowe
 - Osobliwości przyrodnicze powierzchniowe
- 46**
- Opis oddziału
 - Opis pododdziału
 - Opis pododdziału z lasami państwowymi