

MAPA GOSPODARCZO-PRZEGLĄDOWA  
DRZEWOSTANÓW  
OBRĘB EWIDENCYJNY  
Cyganówka

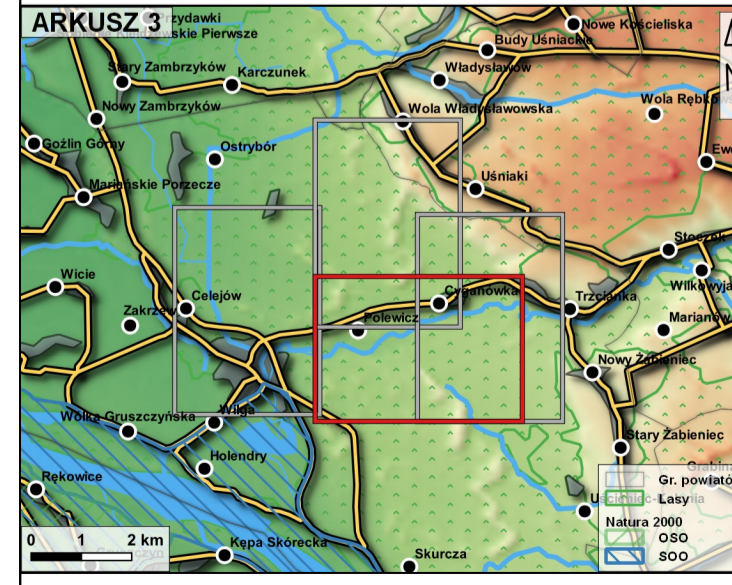
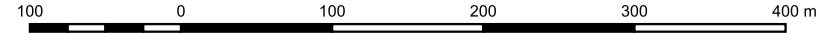
GMINA  
Wilga

POWIAT  
garwoliński

WOJEWÓDZTWO  
mazowieckie

Stan na 01.01.2021

POWIERZCHNIA OGÓLNA: 1839.73 ha (67.3129 ha)  
SKALA 1:5 000



	Kasownik		Gr. leśne niezależne do odnowienia		Gr. leśne zależne		Olsza (Ol)
<b>46</b>	Opis oddziału		Brzoza (Brz), Akacja (AK)		Buk (Bk), Grab (Gb)		Sosna (So), Modrzew (Md), Limba (Lb)
	Opis pododdziału		Dąb (Db)		Jesion (Js), Klon (Kl), Wiąz (Wz), Jawor (Jw)		Świerk (Św)
	Granica oddziału		Topola (Tp), Osika (Os), Wierzba (Wb), Lipa (Lp)		Jodła (Jd), Degleźja (Dg)		Pozostałe grunty leśne
	Granica pododdziału						
	Granice działek ewidencyjnych						
	Linia energetyczna						

Mapę sporządzono na podstawie mapy ewidencyjnej obrębu ewidencyjnego Cyganówka  
Układ współrzędnych PL-1992

Opracowanie: TAXUS ul. Zana 56/26, 20-601 Lublin  
Wykonał: Jarosław Kostecki  
Sprawdził: Jarosław Kostecki