



Przedsiębiorstwo Energetyki Ciepłej Sp. z o.o.

Sieć ciepłownicza

Konferencja 30.03.2023

Hajnowka Power-to-Heat

Gefördert durch:



Bundesministerium
für Wirtschaft
und Klimaschutz



Europäische
Klimaschutzinitiative
EUKI



100 | prozent
erneuerbar
stiftung

aufgrund eines Beschlusses
des Deutschen Bundestages



Miasto Hajnówka

Moc zamówiona:

17,47 MW

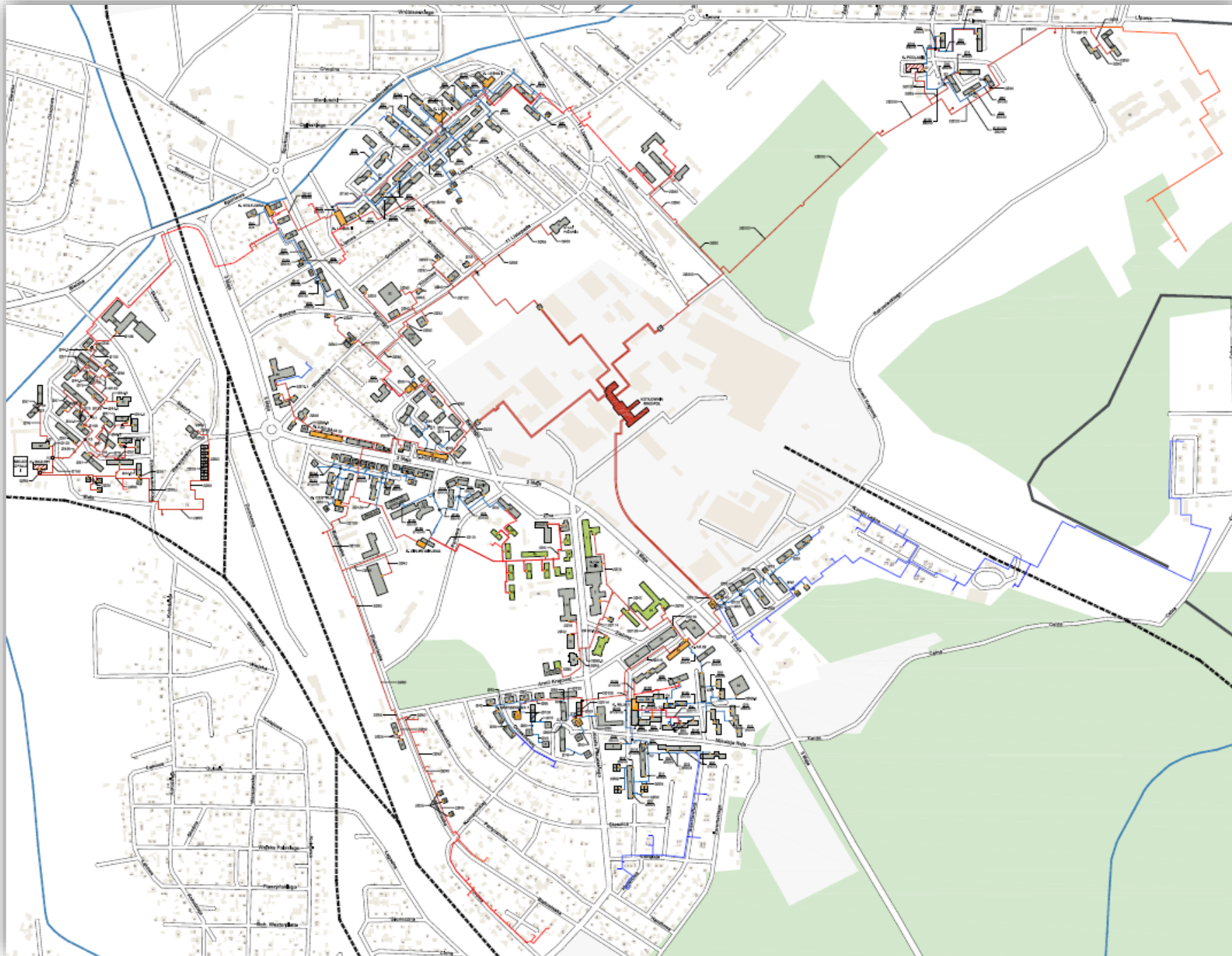
Produkcja/zakup energii w 2022:

199 099 GJ

Straty przesyłowe w 2022:

26 216 GJ

13,5 %



100 | prozent
erneuerbar
stiftung



Kocioł KRm 100

moc znamionowa 2,0 MW,
moc nominalna 2,857 MW,
sprawność 70%,
temperatura spalin za kotłem 493 K,
czynnik: woda,
paliwo: miął węglowy;
rok instalacji 1988,
potrzeby na c.o.-zima i c.w.u.-cały rok
ruszt mechaniczny
maksymalne zużycie paliwa 468 kg/h

Kocioł KRm 40

moc znamionowa 0,8 MW,
moc nominalna 1,143 MW,
sprawność 70%,
temperatura spalin za kotłem 493 K,
czynnik: woda,
paliwo: miął węglowy;
rok instalacji 1988,
potrzeby na c.o.-zima i c.w.u.-cały rok
ruszt mechaniczny
maksymalne zużycie paliwa 375 kg/h



Kotłownia Mazury



100 | prozent
erneuerbar
stiftung



Kotłownia Mazury

Moc zamówiona:

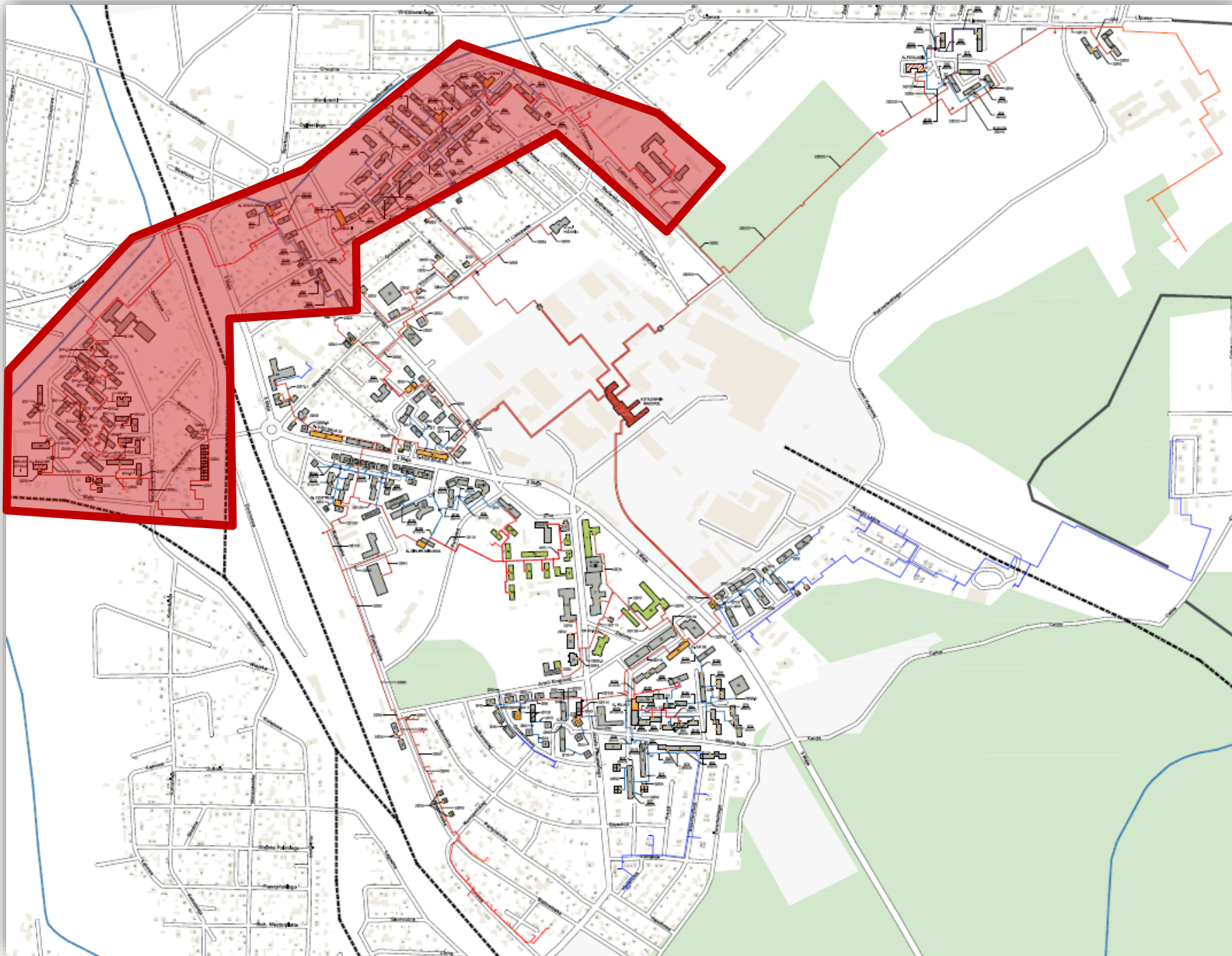
5,57 MW

Produkcja energii w 2022:

54 644 GJ

Straty przesyłowe w 2022:

8 215 GJ
13,3 %



100 | procent
erneuerbar
stiftung



Kotłownia SOLOR

Odcinek 1 – Armii Krajowej

Moc zamówiona:

5,20 MW

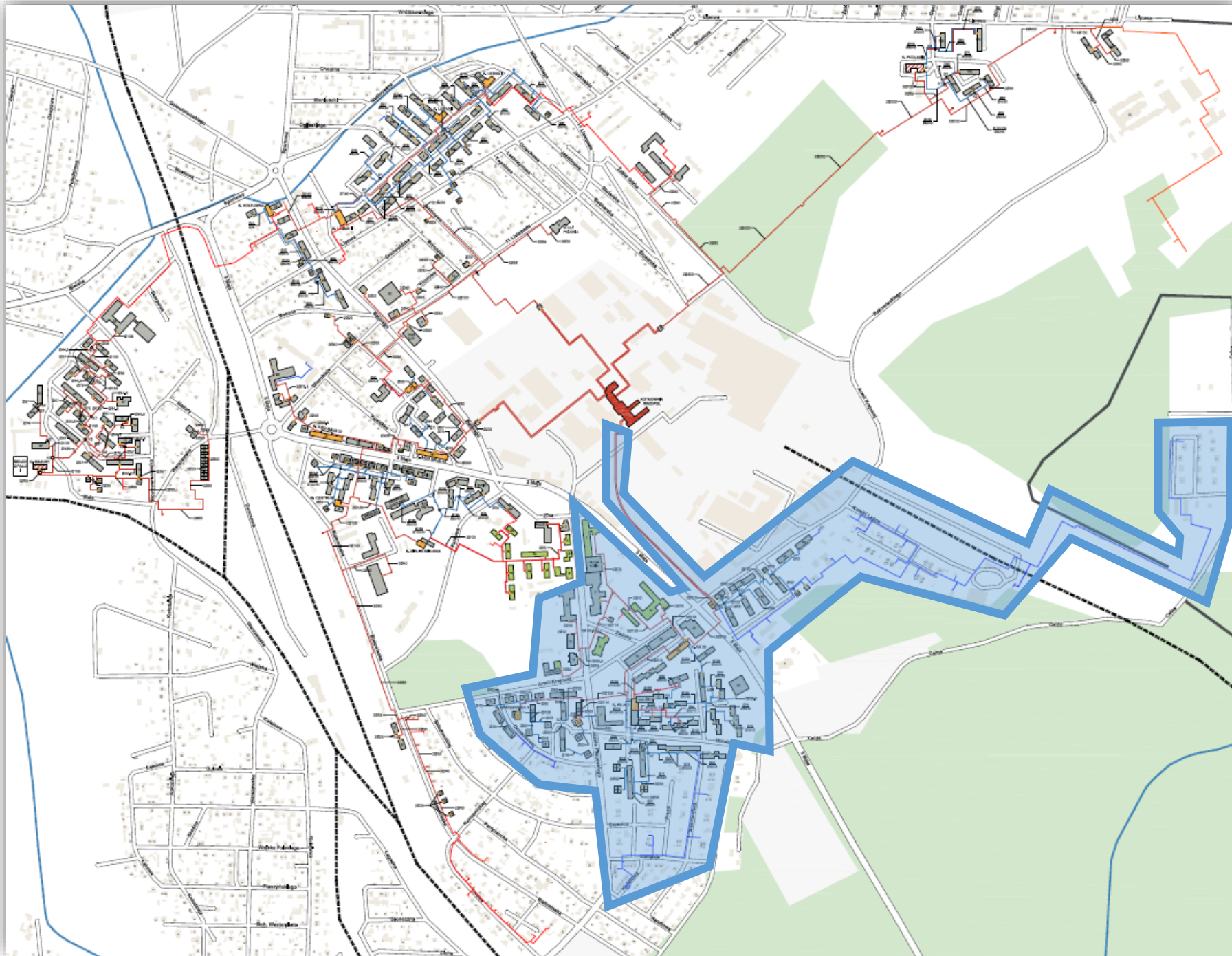
Zakup energii w 2022:

67 587 GJ

Straty przesyłowe w 2022:

6 516 GJ

9,64 %



100 | prozent
erneuerbar
stiftung



Kotłownia SOLOR

Odcinek 2 – Batorego

Moc zamówiona:

4,90 MW

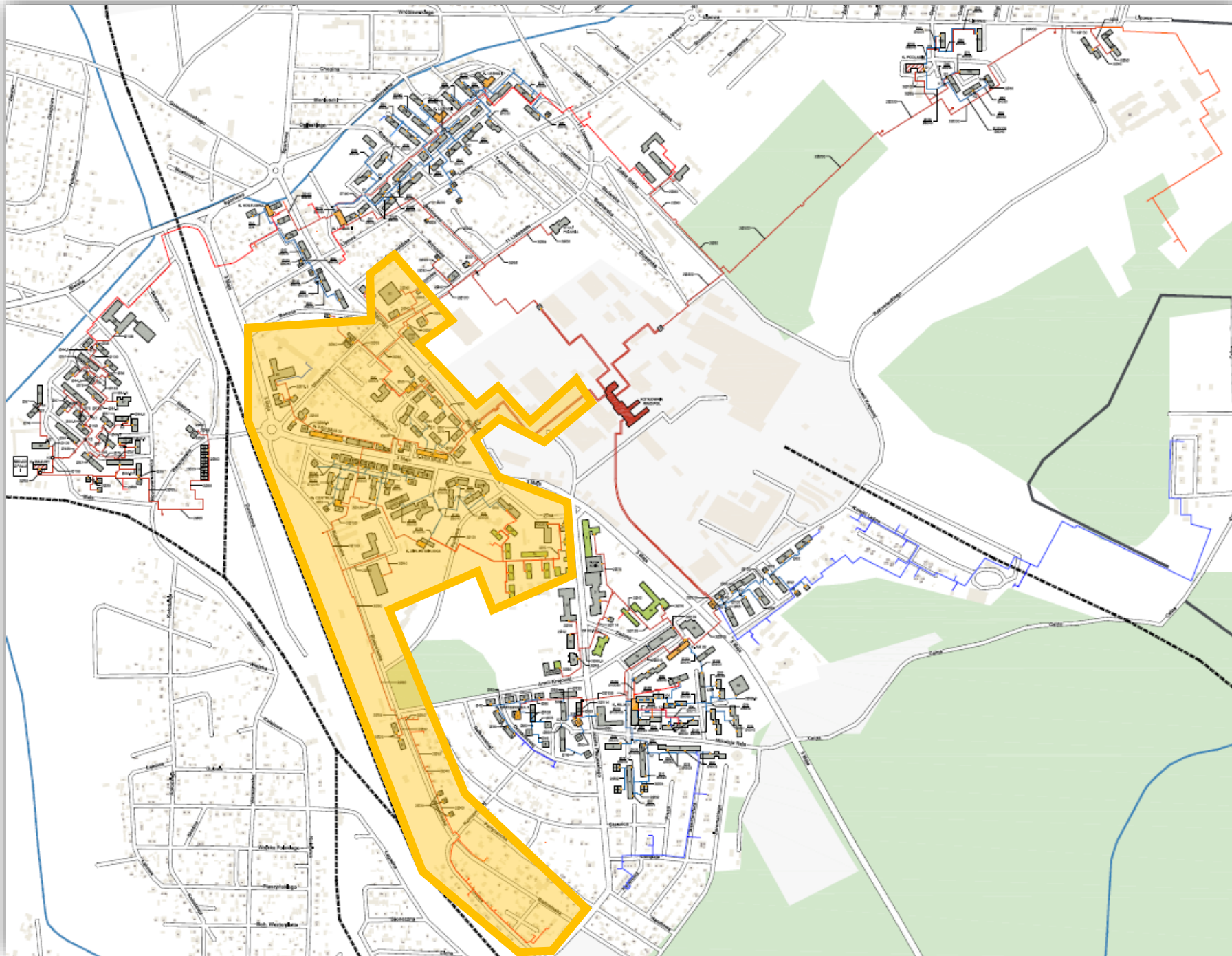
Zakup energii w 2022:

54 728 GJ

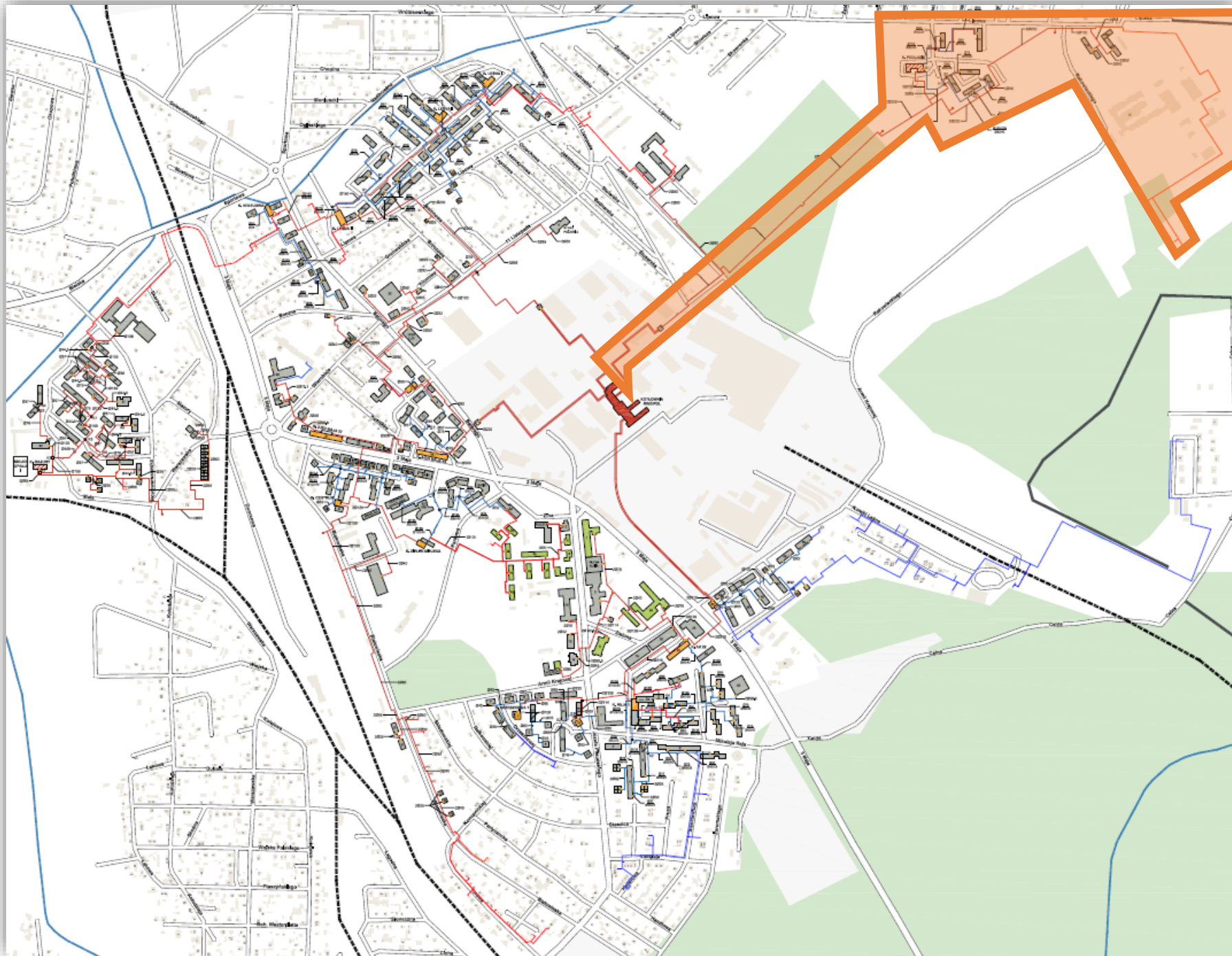
Straty przesyłowe w 2022:

7 999 GJ

14,7 %



100 | procent
erneuerbar
stiftung



Kotłownia SOLOR

Odcinek 3 – Podlasie

Moc zamówiona:

1,80 MW

Produkcja energii w 2022:

22 140 GJ

Straty przesyłowe w 2022:

3 482 GJ

15,7 %



100 | procent
erneuerbar
stiftung



Kotłownia Mazury

Nowa kotłownia

Moc znamionowa:

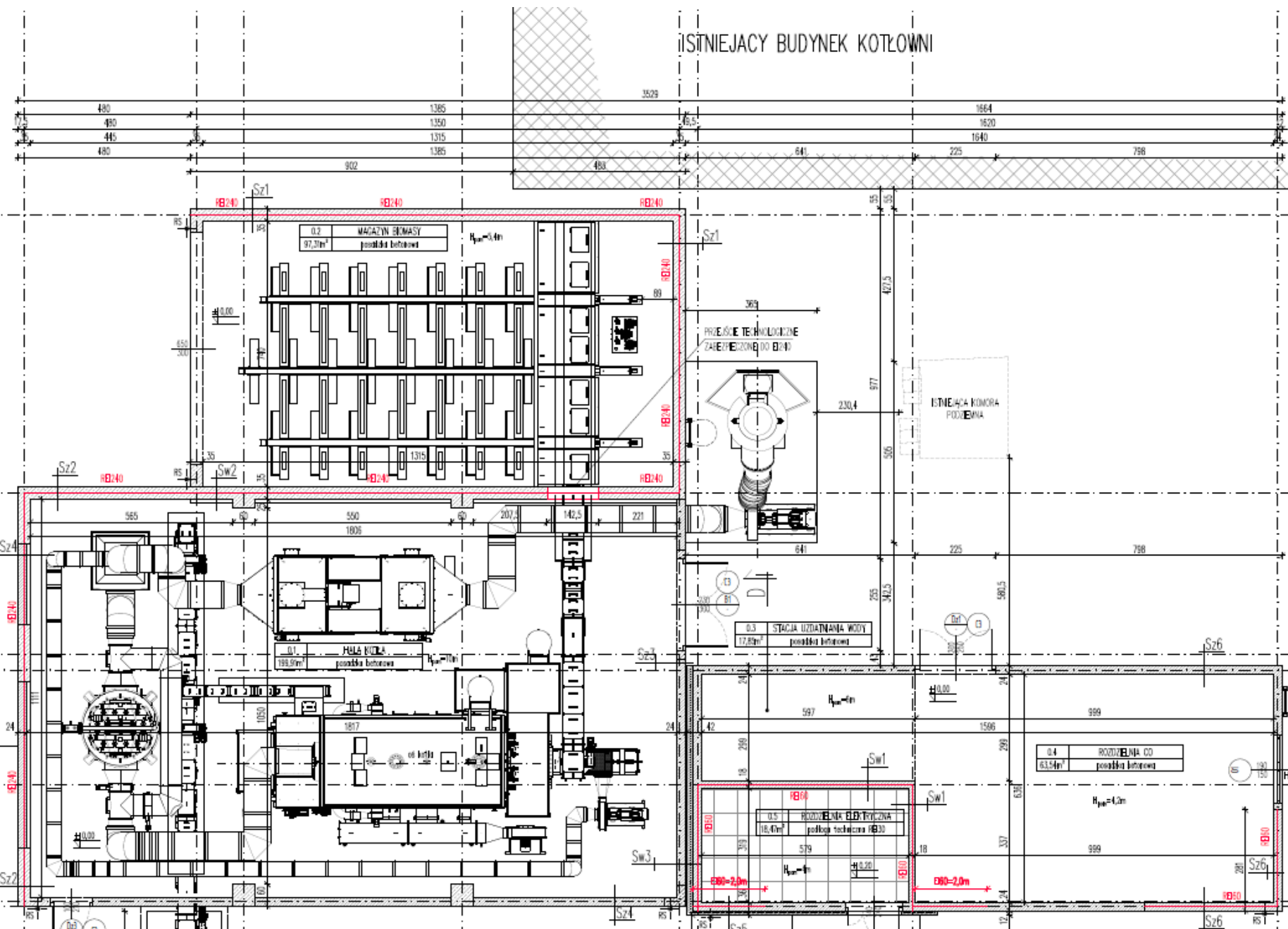
3.0 – 3.5 MW

Paliwo:

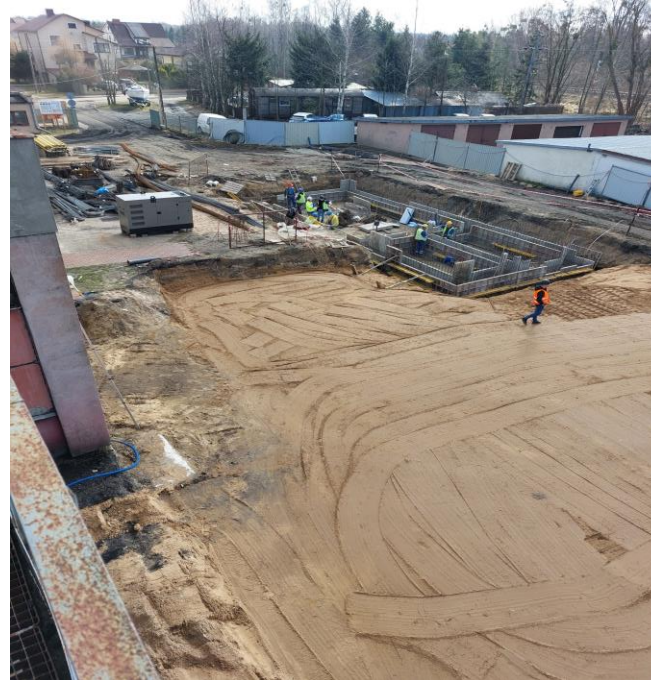
Biomasa – zrębka leśna

Zakończenie inwestycji:

Styczeń 2024



100 procent
erneuerbar
stiftung



Kotłownia Mazury

Nowa kotłownia

Moc znamionowa:

3.0 – 3.5 MW

Paliwo:

Biomasa – zrębka leśna

Zakończenie inwestycji:

Styczeń 2024



100 | procent
erneuerbar
stiftung



Dziękuję za uwagę

Gefördert durch:



aufgrund eines Beschlusses
des Deutschen Bundestages