



Przedsiębiorstwo Energetyki Ciepłej Sp. z o.o.

Sieć ciepłownicza

Konferencja 05.06.2023

Hajnowka Power-to-Heat

Gefördert durch:



Bundesministerium
für Wirtschaft
und Klimaschutz

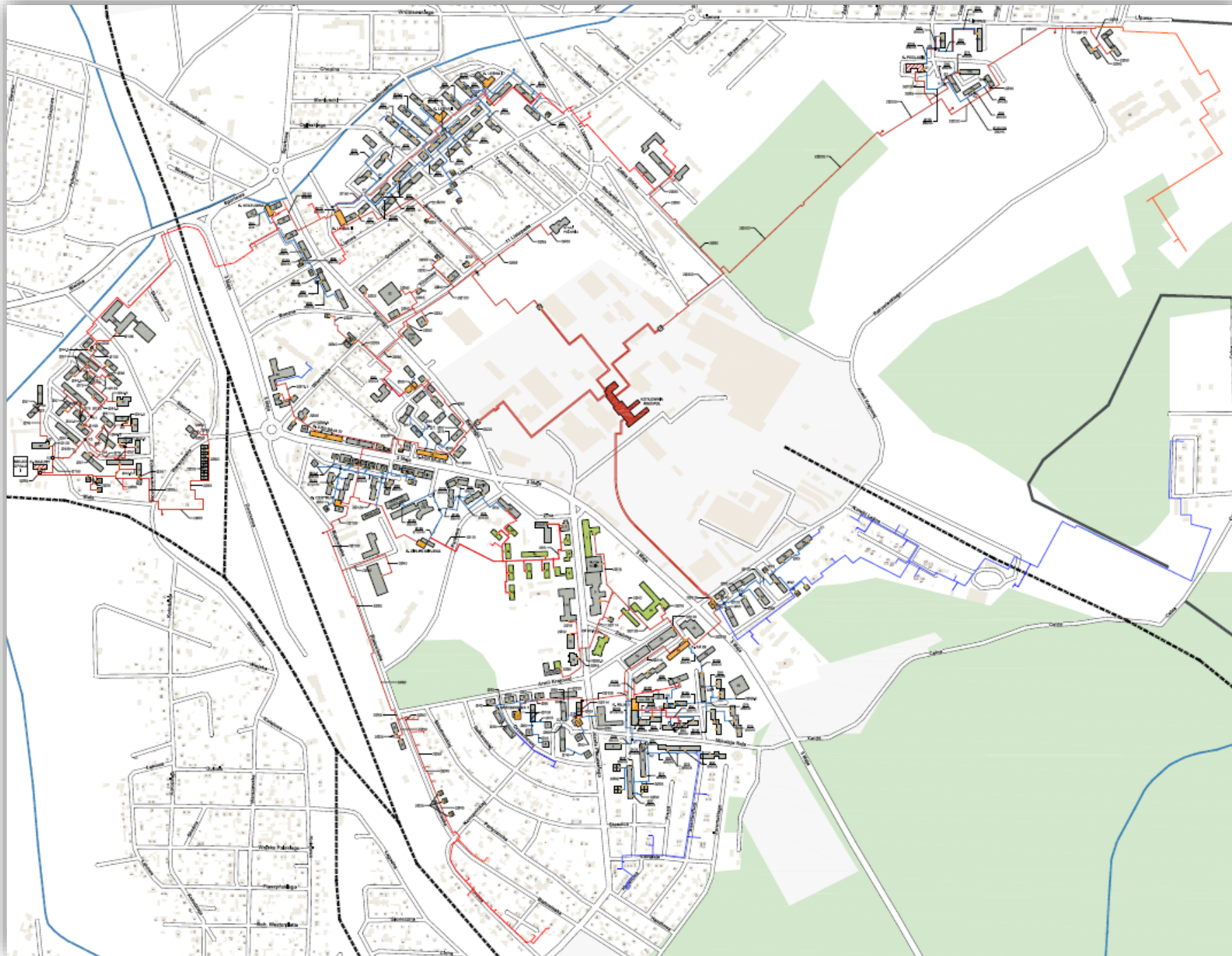


Europäische
Klimaschutzinitiative
EUKI



100 | prozent
erneuerbar
stiftung

aufgrund eines Beschlusses
des Deutschen Bundestages



Miasto Hajnówka

Długość sieci:

20,6 km

Ilość odbiorców:

455

Moc zamówiona:

17,47 MW

Produkcja/zakup energii w 2022:

206 068 GJ

Straty przesyłowe w 2022:

26 328 GJ

12,7 %



100 procent
erneuerbar
stiftung



Kocioł KRm 100 x 2szt.

moc znamionowa 2,0 MW,
moc nominalna 2,857 MW,
sprawność 70%,
temperatura spalin za kotłem 493 K,
czynnik: woda,
paliwo: miął węglowy;
rok instalacji 1988,
potrzeby na c.o.-zima i c.w.u.-cały rok
ruszt mechaniczny
maksymalne zużycie paliwa 468 kg/h

Kocioł KRm 40 x 1szt.

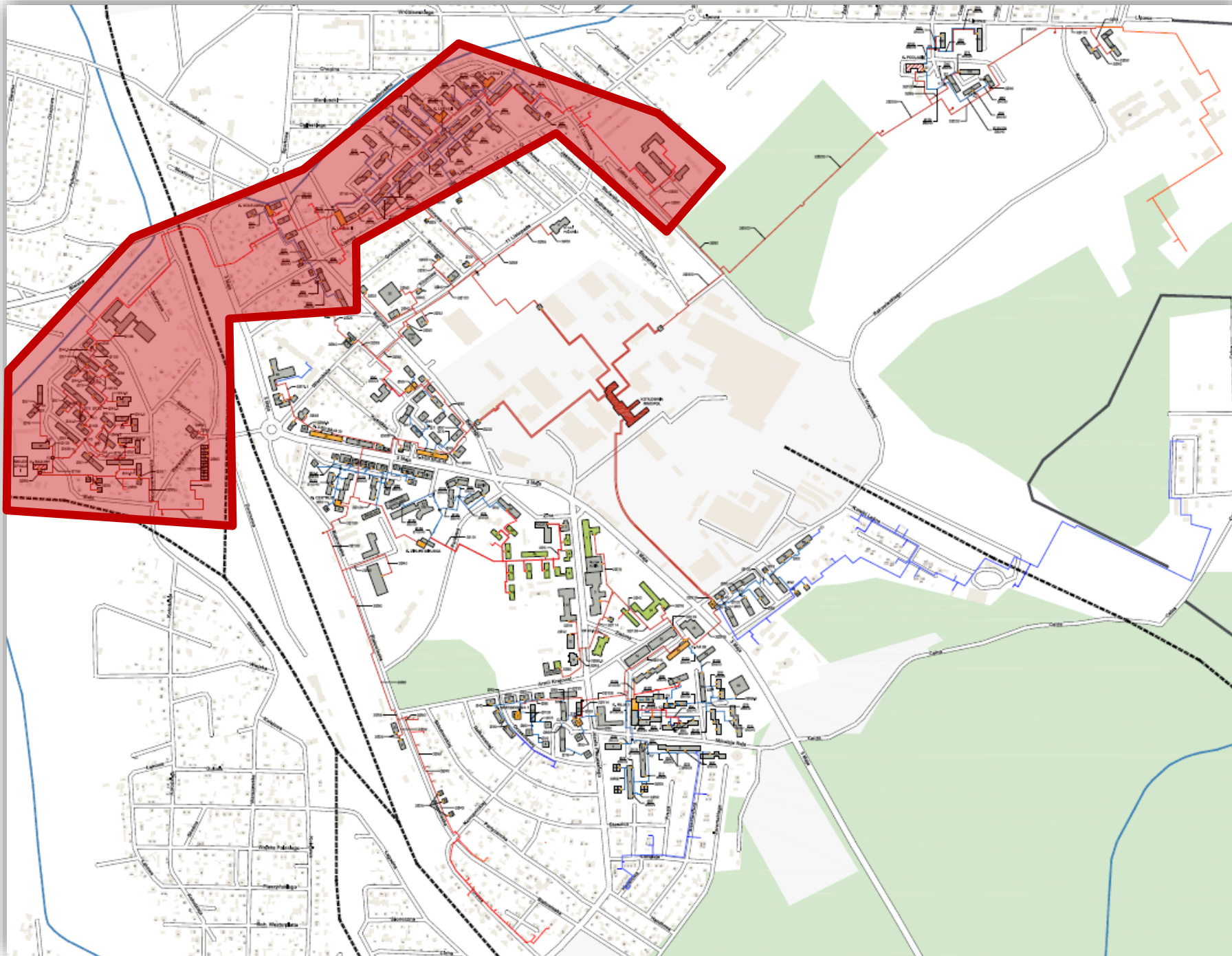
moc znamionowa 0,8 MW,
moc nominalna 1,143 MW,
sprawność 70%,
temperatura spalin za kotłem 493 K,
czynnik: woda,
paliwo: miął węglowy;
rok instalacji 1988,
potrzeby na c.o.-zima i c.w.u.-cały rok
ruszt mechaniczny
maksymalne zużycie paliwa 375 kg/h



Kotłownia Mazury



100 | prozent
erneuerbar
stiftung



Kotłownia Mazury

Moc zamówiona:

5,57 MW

Produkcja energii w 2022:

54 644 GJ

Straty przesyłowe w 2022:

8 215 GJ

13,3 %



100 | procent
erneuerbar
stiftung



Kotłownia SOLOR

Odcinek 1 – Armii Krajowej

Moc zamówiona:

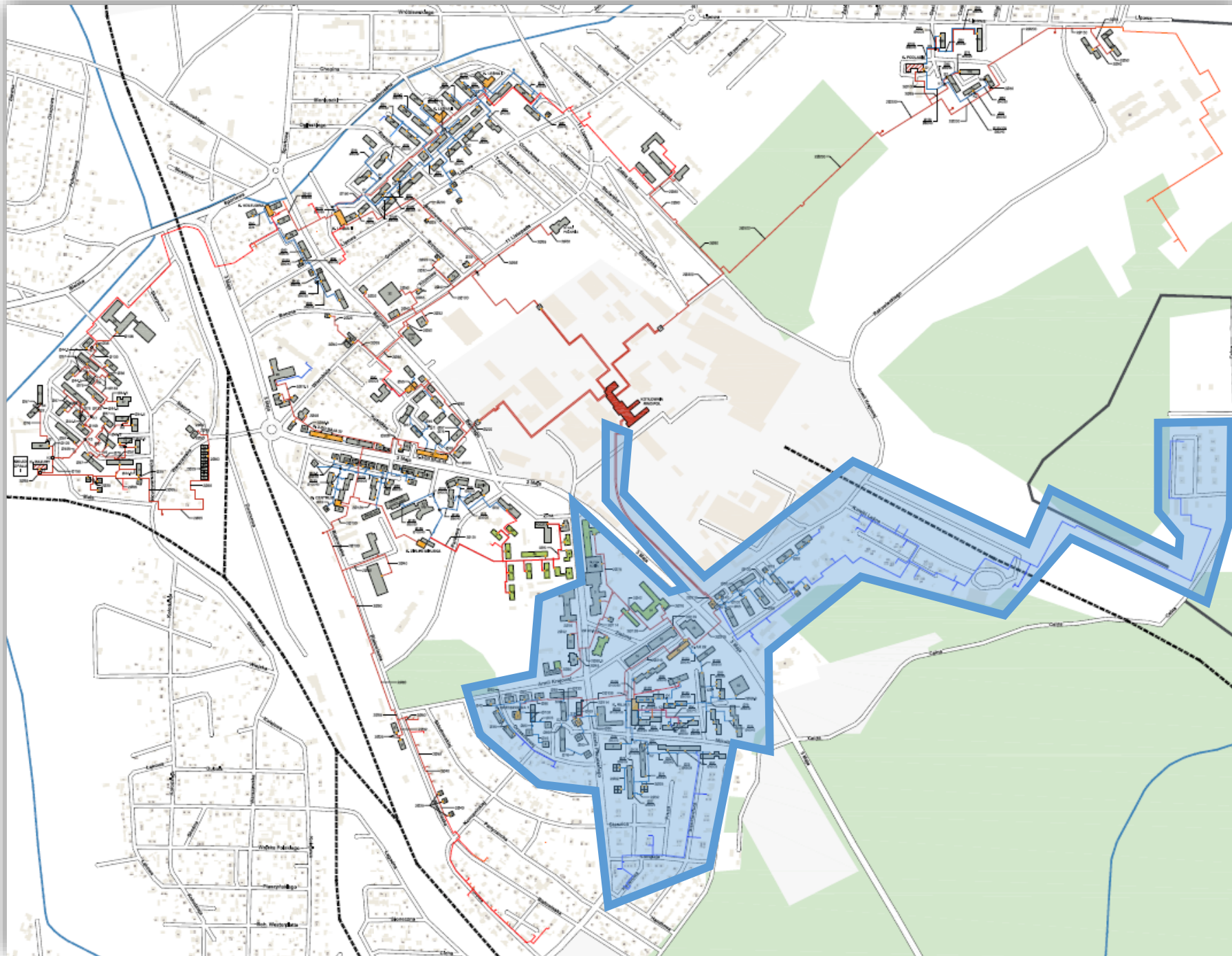
5,20 MW

Zakup energii w 2022:

67 587 GJ

Straty przesyłowe w 2022:

6 516 GJ
9,64 %





Kotłownia SOLOR

Odcinek 2 – Batorego

Moc zamówiona:

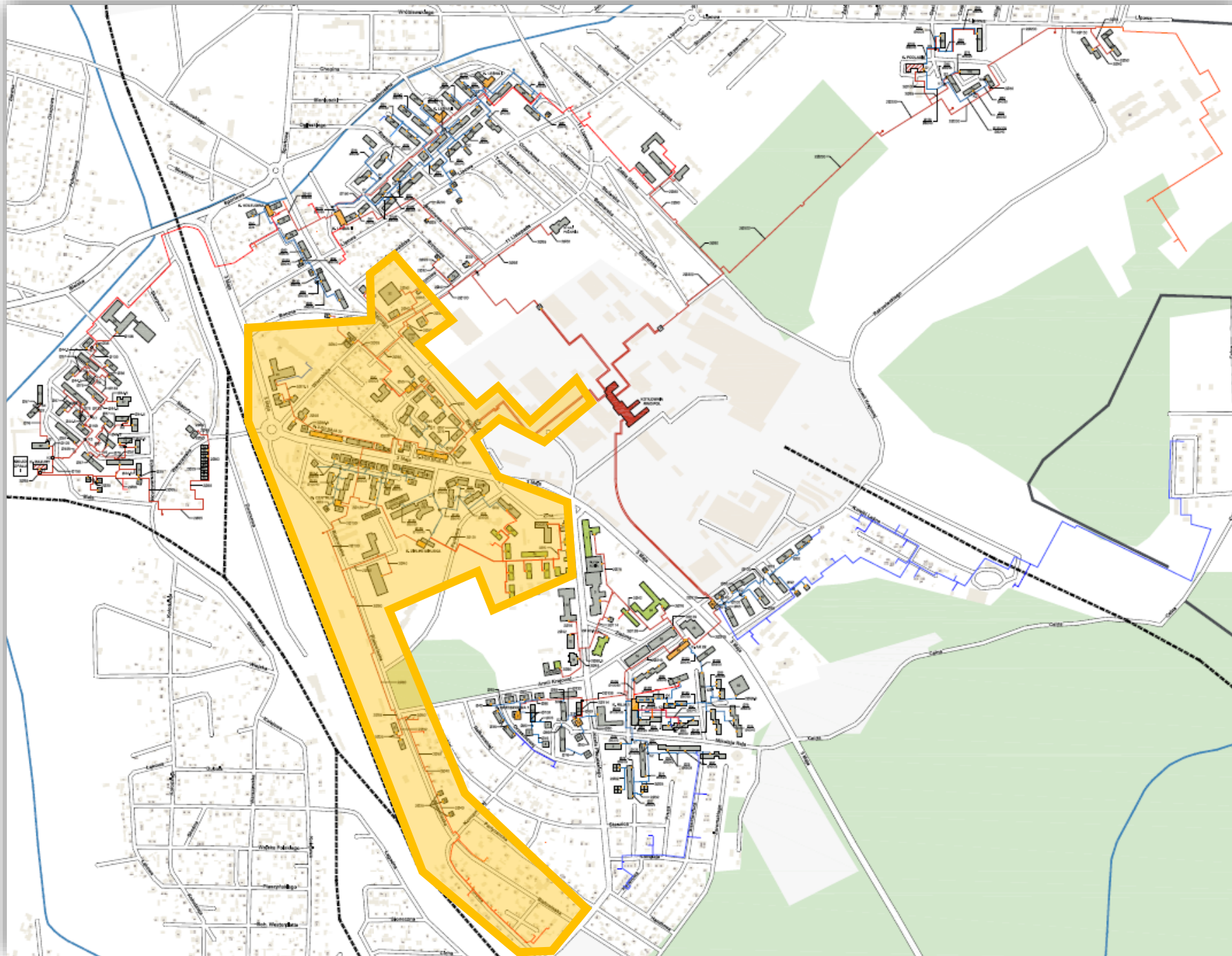
4,90 MW

Zakup energii w 2022:

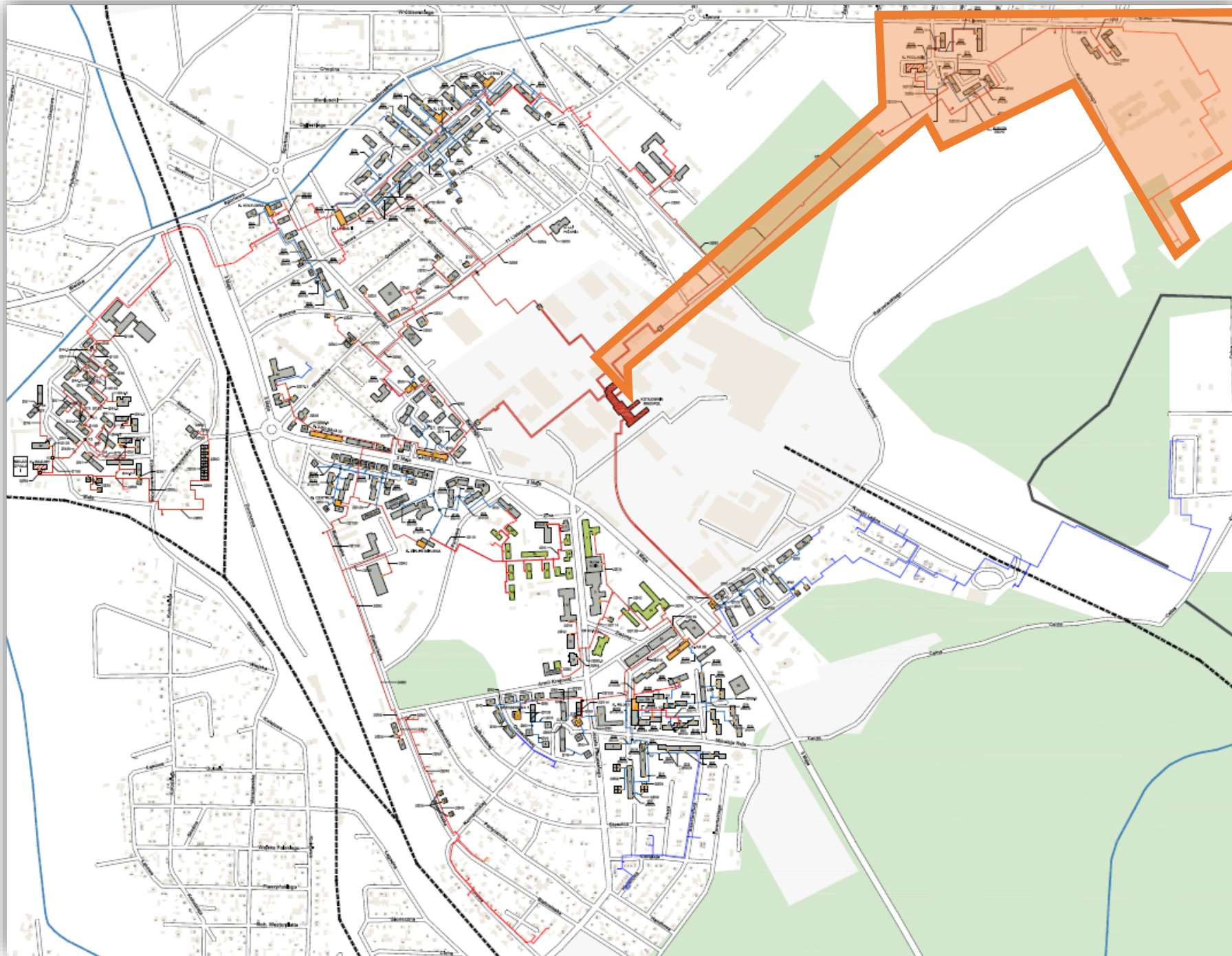
54 728 GJ

Straty przesyłowe w 2022:

7 999 GJ
14,7 %



100 | procent
erneuerbar
stiftung



Kotłownia SOLOR

Odcinek 3 – Podlasie

Moc zamówiona:

1,80 MW

Produkcja energii w 2022:

22 140 GJ

Straty przesyłowe w 2022:

3 482 GJ
15,7 %



100 | procent
erneuerbar
stiftung



Kotłownia Mazury

Nowa kotłownia

Moc znamionowa:

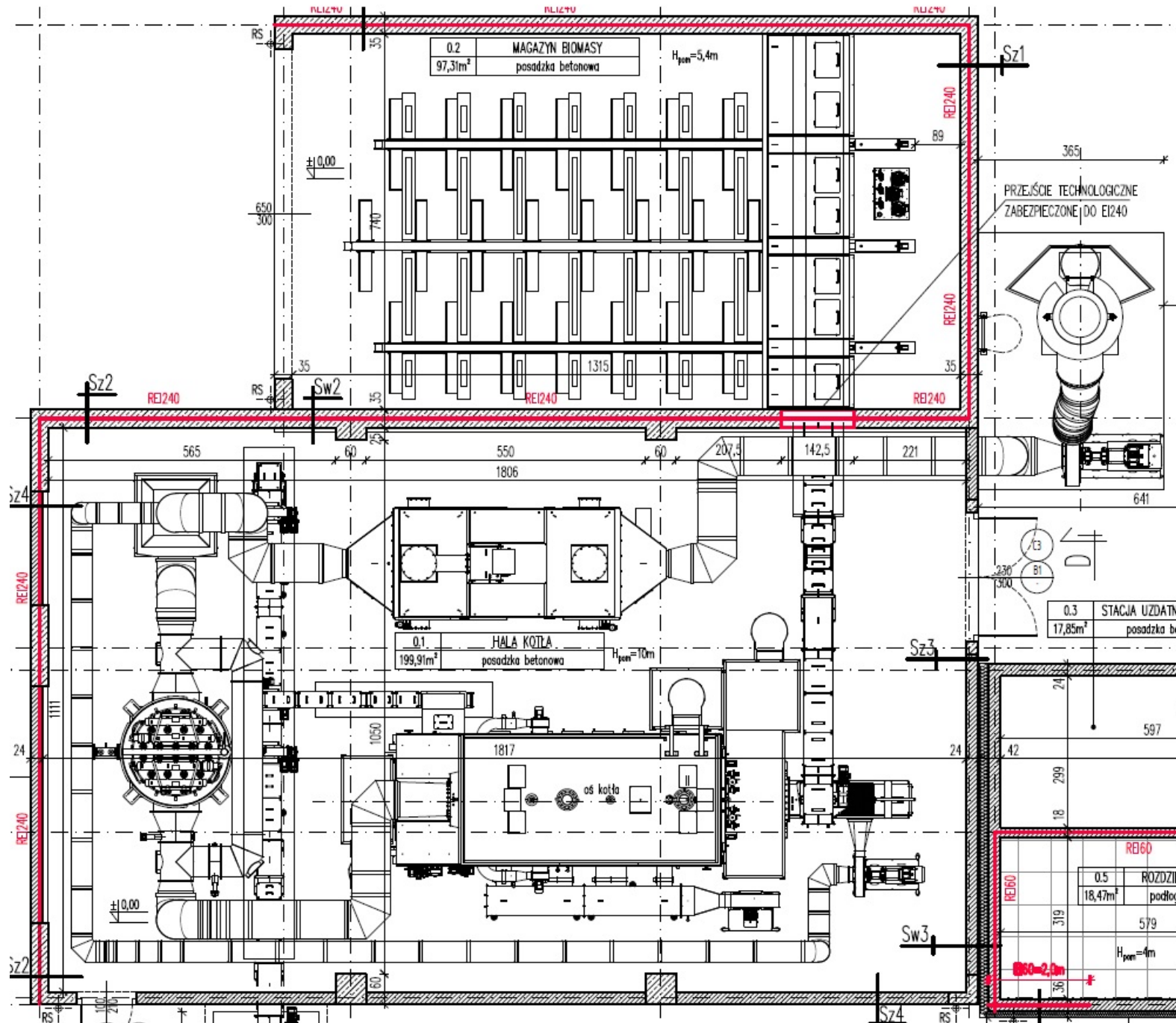
3.0 MW

Paliwo:

Biomasa – zrębka leśna

Zakończenie inwestycji:

Styczeń 2024





Kotłownia Mazury

Nowa kotłownia

Moc znamionowa:

3.0 MW

Paliwo:

Biomasa – zrębka leśna

Zakończenie inwestycji:

Styczeń 2024



100 | procent
erneuerbar
stiftung





Kotłownia Mazury

Nowa kotłownia

Moc znamionowa:

3.0 MW

Paliwo:

Biomasa – zrębka leśna

Zakończenie inwestycji:

Styczeń 2024



100 | procent
erneuerbar
stiftung



Kotłownia Mazury

Nowa kotłownia

Moc znamionowa:

3.0 MW

Paliwo:

Biomasa – zrębka leśna

Zakończenie inwestycji:

Styczeń 2024



100 | prozent
erneuerbar
stiftung



Kocioł

VISSMANN Paromat-Triplex x 2szt.

moc znamionowa: 2x 0,575 MW

moc łączna: 1,15 MW

czynnik: woda

paliwo: gaz, olej

rok instalacji kotłów: 1998

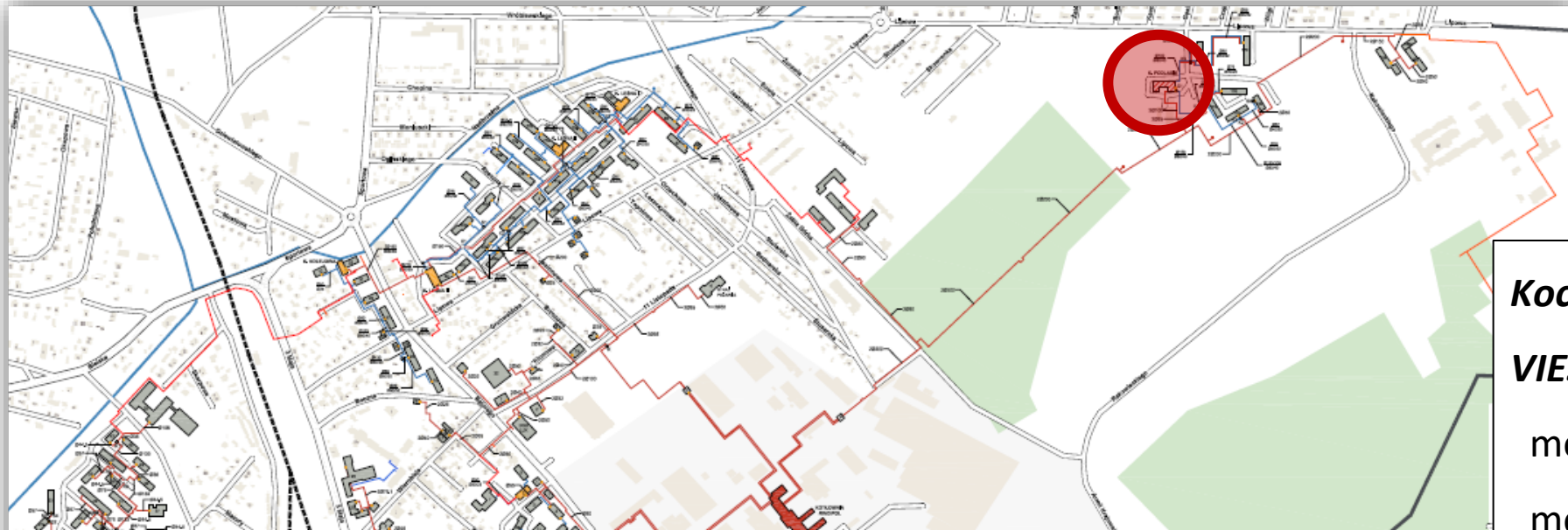
potrzeby założeniowe na c.o i c.w.u.

cały rok rezerwowo

lub szczytowe pokrycie

palnik projektowany: dwupaliwowy,

o mocy 280-760kW





Dziękuję za uwagę

Gefördert durch:



100 | **prozent**
erneuerbar
stiftung

aufgrund eines Beschlusses
des Deutschen Bundestages