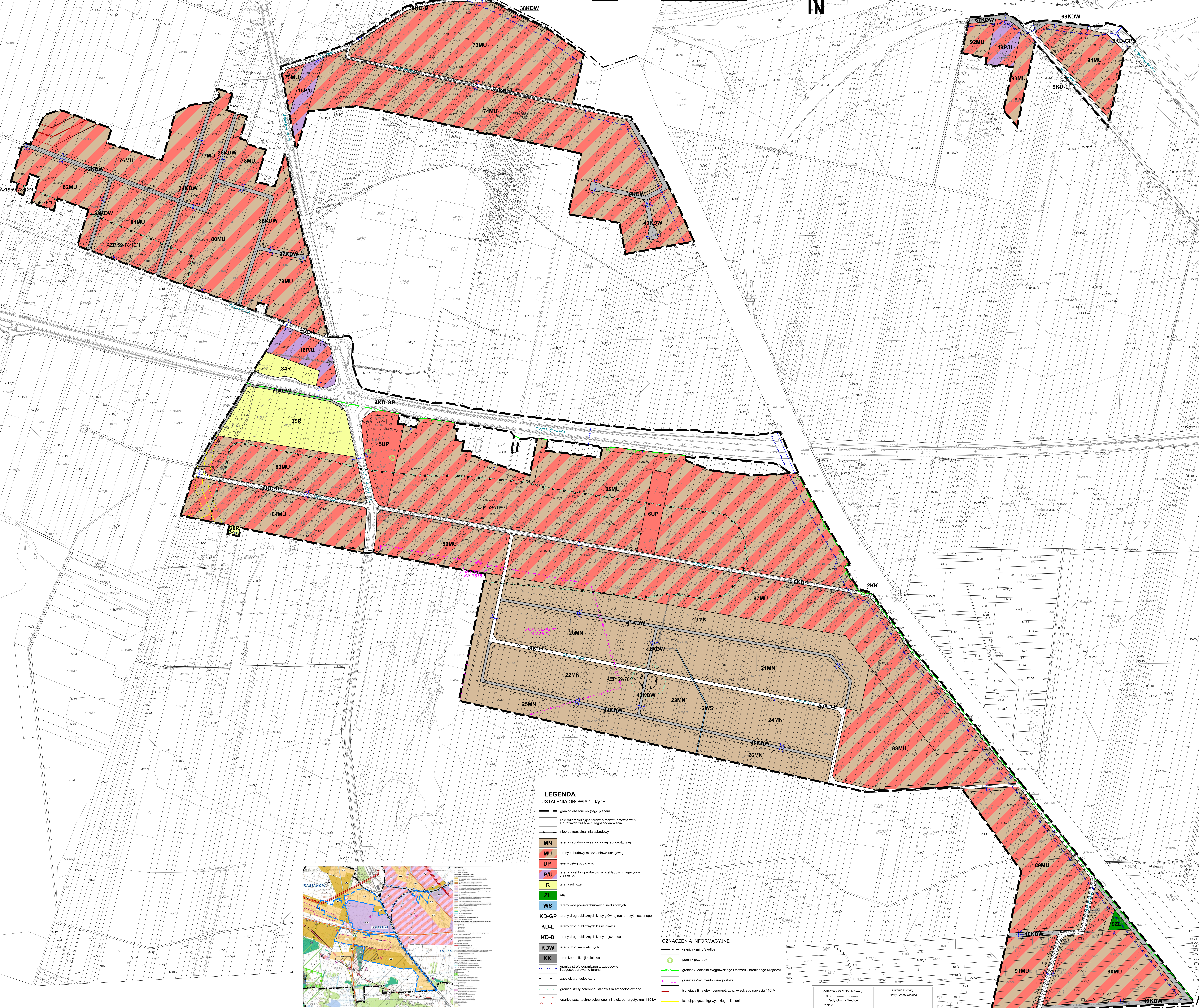
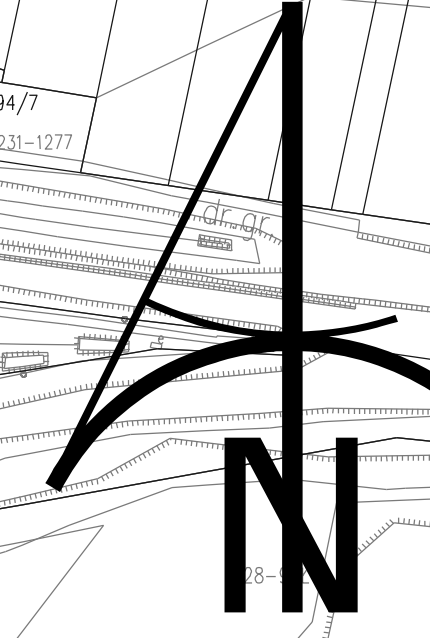




MIEJSCOWY PLAN ZAGOSPODAROWANIA PRZESTRZENNEGO NA TERENIE GMINY SIEDLCE
w części obrębów geodezyjnych Białki, Błogoszcz, Chodów, Grabianów, Nowe Iganie, Nowe Opole, Ostrówek,
Pruszyń, Pruszynek, Rakowiec, Stare Iganie, Stare Opole, Ujrzanów, Wołyńce, Wołyńce-Kolonia,
Zelków-Kolonia

RYSunEK PLANU - OBREB BIALKI / GRABIANOW / UJRZANOW

0 40 200 400 [m]

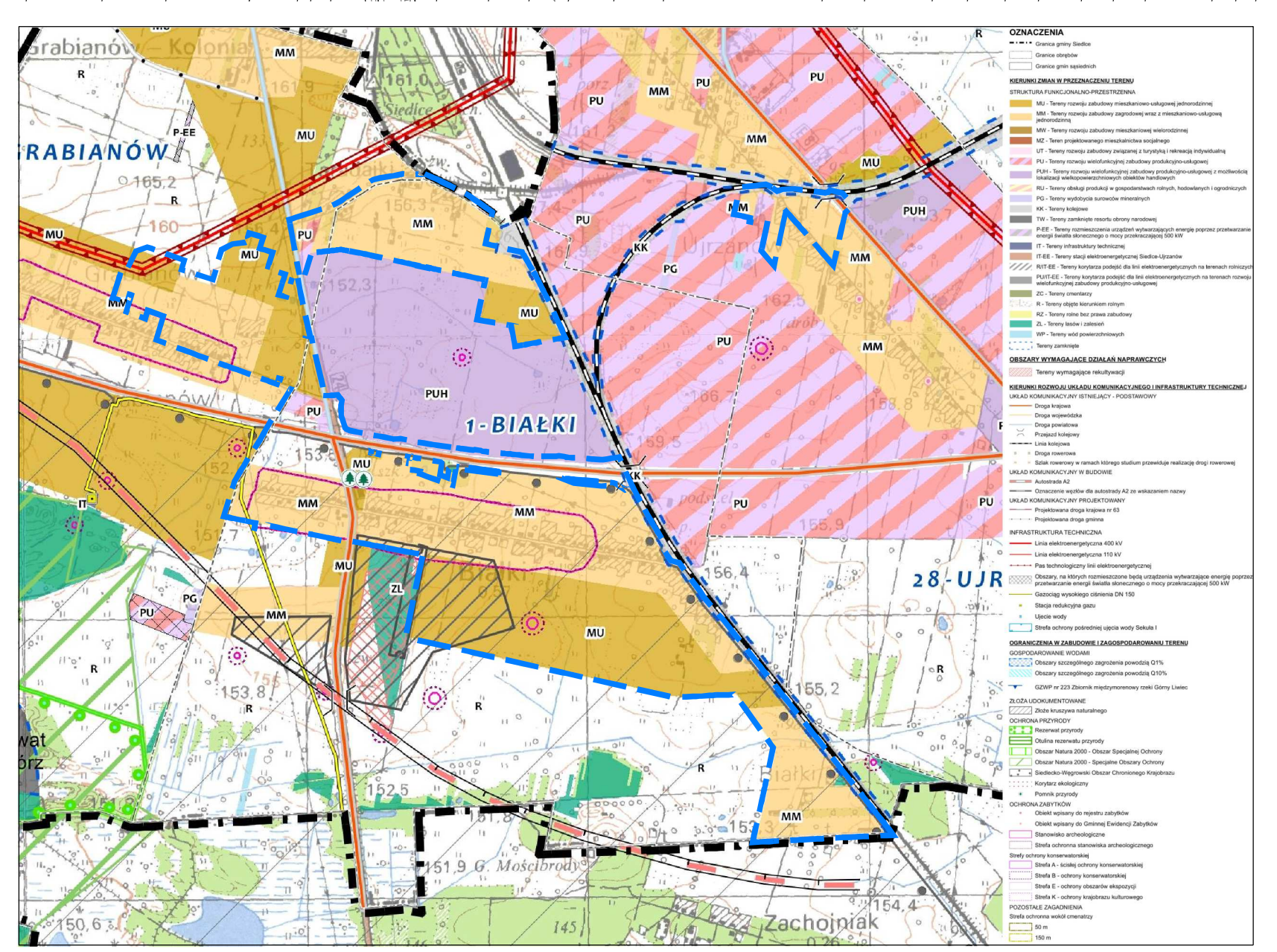


LEGENDA
USTALENIA OBOWIAZUJACE

- granica obszaru objętego planem
- linie ograniczające tereny o różnym przeznaczeniu lub różnych zasadach zagospodarowania
- nieprzekraczalna linia zabudowy
- MN tereny zabudowy mieszkaniowej jednorodzinnej
- MU tereny zabudowy mieszkaniowo-usługowej
- UP tereny usług publicznych
- PU tereny obiektów produkcyjnych, składów i magazynów oraz usług
- R tereny rolnicze
- WS tereny wód powierzchniowych śródlądowych
- KD-GP tereny dróg publicznych klasy głównej ruchu przyspieszonego
- KD-L tereny dróg publicznych klasy lokalnej
- KD-D tereny dróg publicznych klasy dojazdowej
- KDW tereny dróg wewnętrznych
- KK teren komunikacji kolejowej
- granica strefy ograniczeń w zabudowie i zagospodarowaniu terenu
- zabytek archeologiczny
- granica strefy ochronnej stanowiska archeologicznego
- granica pasa technicznego linii elektroenergetycznej 110 kV
- granica strefy kontrolowanej gęstości wysokiego ciśnienia
- wymiary w metrach

OZNACZENIA INFORMACYJNE

- granica gminy Siedlce
- pomnik przyrody
- granica Sieciecjo-Węgrowskiego Obszaru Chronionego Krajobrazu
- granica udokumentowanego zjazdu
- istniejąca linia elektroenergetyczna wysokiego napięcia 110 kV
- istniejąca gazociąg wysokiego ciśnienia
- linia kolejowa



Wyrys ze Studium uwarunkowań i kierunków zagospodarowania przestrzennego gminy Siedlce przyjętego uchwałą nr XLIII/551/2022 Rady Gminy Siedlce z dnia 31 marca 2022 r.

Załącznik nr 9 do Uchwały
nr ...
Rady Gminy Siedlce
z dnia ...

Przewidywany
Rzeczywisty
skala
1:2000

