

# MAPA GOSPODARCZO-PRZEGLĄDOWA DRZEWOSTANÓW

## OBRĘB EWIDENCYJNY Celejów

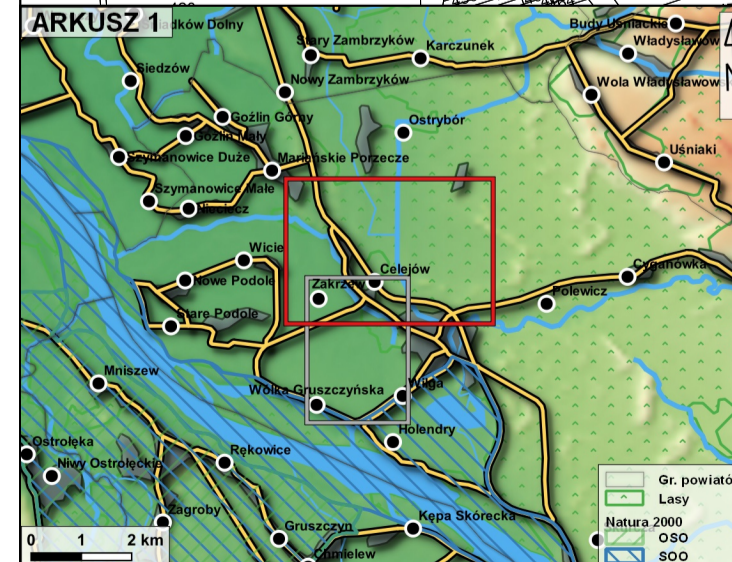
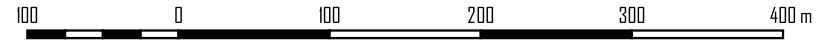
GMINA Wilga

POWIAT garwoliński

WOJEWÓDZTWO mazowieckie

Stan na 01.01.2021

POWIERZCHNIA OGÓLNA: 457.61 ha (143.1437 ha)  
SKALA 1:5 000



	<b>Kasownik</b>		<b>Gr. leśne niezależne do odnowienia</b>		<b>Gr. leśne zależne</b>
	<b>46</b> Opis oddziału		<b>Brzoza (Brz), Akacja (Ak)</b>		<b>Olsza (Ol)</b>
	Opis pododdziału		<b>Buk (Bk), Grab (Gb)</b>		<b>Sosna (So), Modrzew (Md), Limba (Lb)</b>
	Granica oddziału		<b>Dąb (Db)</b>		<b>Świerk (Św)</b>
	Granica pododdziału		<b>Jesion (Js), Klon (Kl), Wiąz (Wz), Jawor (Jw)</b>		<b>Topola (Tp), Osika (Os), Wierzba (Wb), Lipa (Lp)</b>
	Granice działek ewidencyjnych		<b>Jodła (Jd), Degleźja (Dg)</b>		<b>Pozostałe grunty leśne</b>
	Linia energetyczna				

Mapę sporządzono na podstawie mapy ewidencyjnej obrębu ewidencyjnego Celejów  
Układ współrzędnych PL-1992

Opracowanie: TAXUS ul. Zana 56/26, 20-601 Lublin  
Wykonał: Jarosław Kostecki  
Sprawdził: Jarosław Kostecki