



Tytuł projektu: Remont odcinka drogi powiatowej nr 4108W w Miłocinie, gmina Brwinów

Zadanie współfinansowane ze środków Rządowego Funduszu Rozwoju Dróg.

Inwestycja polega na wzmocnieniu istniejącej nawierzchni, jej wyprofilowaniu do spadków poprzecznych umożliwiających bezpieczne użytkowanie i skuteczne odprowadzanie wód opadowych.

Planowane efekty inwestycji:

- wykonanie korekcyjnego frezowania nawierzchni jezdni oraz wykonanie nowej nawierzchni z asfaltobetonu o długości 586,45 mb;
- wzmocnienie poboczy poprzez wykonanie nawierzchni z kruszywa łamanego;
- polepszenie stanu układu drogowego przy jednoczesnym zwiększeniu bezpieczeństwa jego użytkowników;
- wzrost bezpieczeństwa niechronionych uczestników ruchu, umożliwiając bezpieczne i komfortowe poruszanie się po poboczu;
- wzrost przepustowości drogi;
- wyeliminowanie utrudnień w ruchu drogowym spowodowanych częstym prowadzeniem remontów na drodze;
- poprawa infrastruktury drogowej wykorzystywanej na potrzeby komunikacji zbiorowej;
- podniesie standardów technicznych dróg powiatowych oraz zachowanie ich jednorodności.

Data podpisania umowy o dofinansowanie:

22 grudnia 2023 r.

Okres realizacji zadania:

listopad – grudzień 2023 r.

Całkowita wartość zadania:

682 958,56 PLN

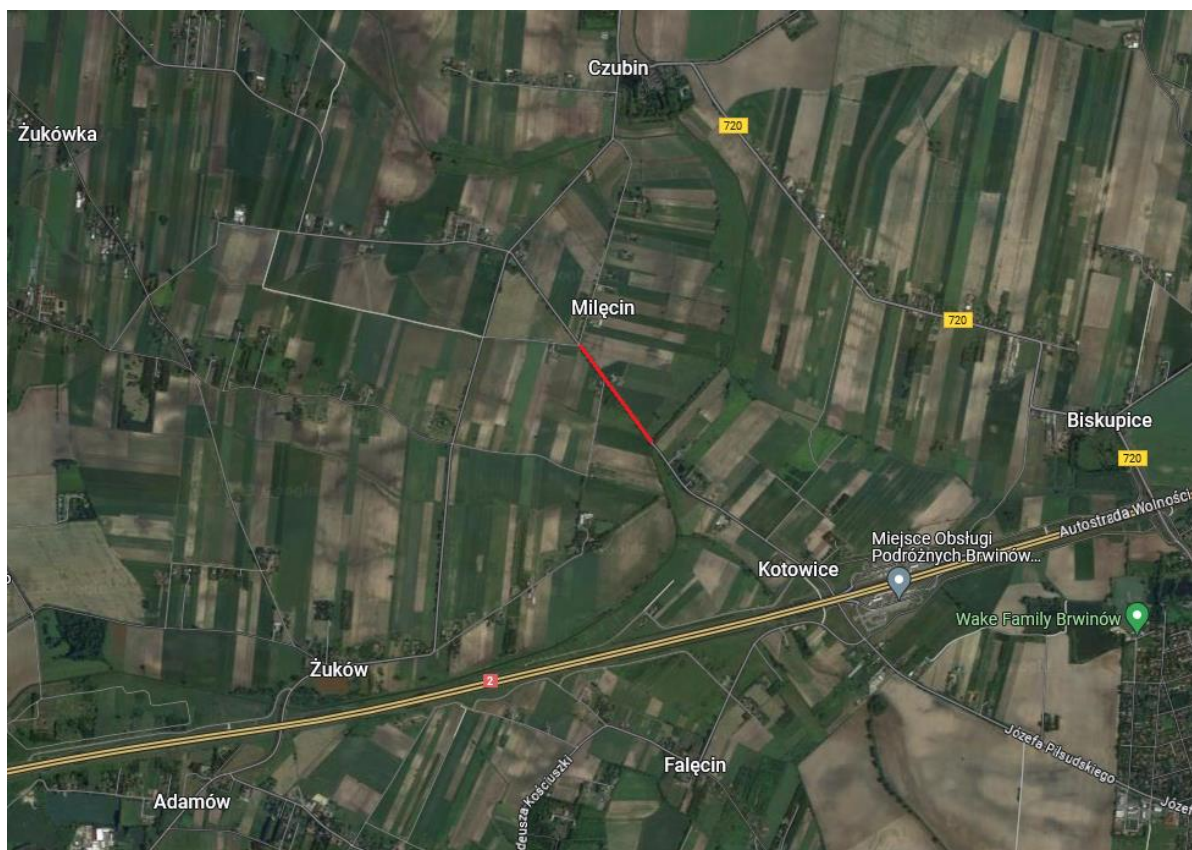
Dofinansowanie:

546 366,84 PLN

Wkład własny Powiatu Pruszkowskiego:

136 591,72 PLN

Remont odcinka drogi powiatowej nr 4108W w Miłecinie, gmina Brwinów



Legenda:



Odcinek drogi powiatowej nr 4108W objęty remontem

Stan przed





Stan po:



