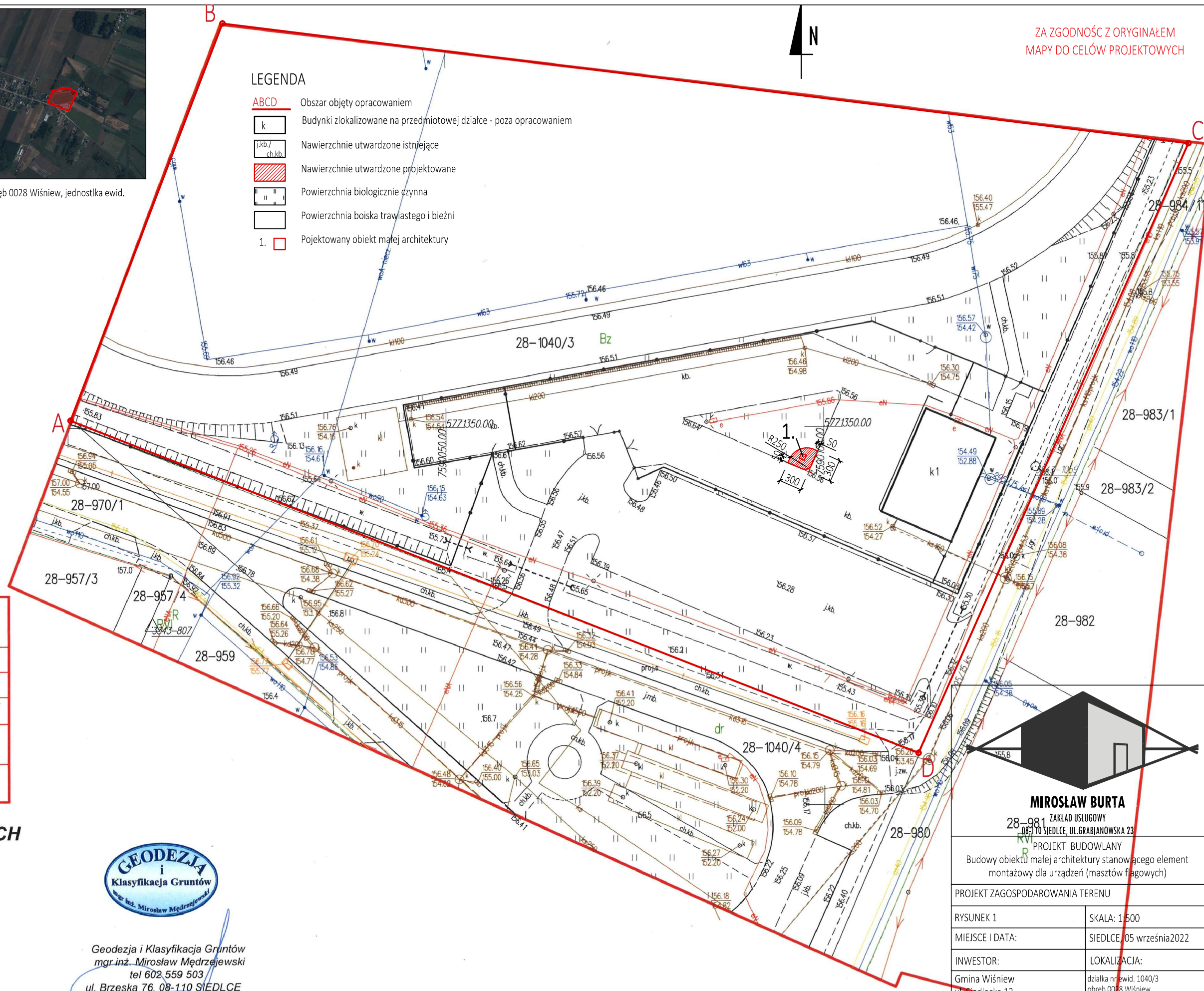




Lokalizacja działki nr ewid. 1040/3, obręb 0028 Wiśniew, jednostka ewid. 142611_2 Wiśniew

LEGENDA

- ABCD Obszar objęty opracowaniem
- k Budynki zlokalizowane na przedmiotowej działce - poza opracowaniem
- j.kb./ch.kb. Nawierzchnie utwardzone istniejące
- Nawierzchnie utwardzone projektowane
- Powierzchnia biologicznie czynna
- Powierzchnia boiska trawiastego i bieżni
1. Projektowany obiekt małej architektury



| | |
|---|--|
| Poświadczam, że niniejszy dokument został opracowany w wyniku prac geodezyjnych i kartograficznych, których rezultaty zawiera operat techniczny pozytywnie zweryfikowany. Jednocześnie informuję, że jestem świadomy odpowiedzialności kamej za złożenie fałszywego oświadczenia. | |
| Identyfikator zgłoszenia prac geodezyjnych | G.6640.3001.2022 |
| Organ służby geodezyjnej, który otrzymał zgłoszenie | STAROSTA SIEDLECKI |
| Wykonawca prac geodezyjnych | GEODEZJA I KLASYFIKACJA GRUNTÓW mgr.inż.Mirosław Mędrzejewski |
| Data sporządzenia dokumentu pozytywnej weryfikacji | Protokół Weryfikacji G.6640.3001.2022_1 z dnia 26.08.2022 |
| Imię i nazwisko oraz nr uprawnień zawodowych kierownika prac | Mirosław Mędrzejewski Nr uprawnień 6450 |

MAPA DO CELÓW PROJEKTOWYCH

OZNACZENIE KANCELARYJNE: G.6640.3001.2022
L. KS. ROB.: 19/07/2022
JEDN. EWIDENCYJNA: 142611_2. WIŚNIEW
OBRĘB: 0028 WIŚNIEW
DZIAŁKA: 28-1040/3

UKŁAD WSPÓŁRZĘDNYCH: 2000(7)
UKŁAD WYSOKOŚCI: PL EVRF 2007 NH
SKALA 1:500
DATA WYKONANIA MAPY: 18-08-2022

Mapa wykonana bez ustalenia ograniczonych praw rzeczowych ujawnionych w KW.



Geodezja i Klasyfikacja Gruntów
mgr.inż. Mirosław Mędrzejewski
tel 602 559 503
ul. Brzeska 76, 08-110 SIEDLCE

mgr.inż. Mirosław Mędrzejewski
upr. zawod. nr 6450 zakres 1, 2, 4

ZA ZGODNOŚĆ Z ORYGINAŁEM
MAPY DO CELÓW PROJEKTOWYCH

MIROSLAW BURTA

28-981 ZAKŁAD USŁUGOWY
08-110 SIEDLCE, UL. GRABIANOWSKA 23

PROJEKT BUDOWLANY

Budowy obiektu małej architektury stanowiącego element montażowy dla urządzeń (masztów flagowych)

PROJEKT ZAGOSPODAROWANIA TERENU

| | |
|--|--|
| RYSEK 1 | SKALA: 1:500 |
| MIEJSCE I DATA: | SIEDLCE, 05 września 2022 |
| INWESTOR: | LOKALIZACJA: |
| Gmina Wiśniew ul. Siedlecka 13 08-112 Wiśniew | działka nr ewid. 1040/3 obręb 0028 Wiśniew, jednostka ewid. 142611_2 Wiśniew |
| AUTOR PROJEKTU: | PODPIS: |
| MGR INŻ. MIROSLAW BURTA BP-4224/1/2/84 uprawnienia w branży konstrukcyjno-budowlanej wykonawcze bez ograniczeń | |