

Mapa osuwisk i terenów zagrożonych ruchami masowymi ziemi dla gminy Osiek Jasielski



MINISTERSTWO
ŚRODOWISKA



Autorzy: Dariusz Węczorek, Andrzej Stoiński, Geoconsult, Kielce

M-34-79-D-d-4



Legenda

Aktywność osuwisk

Osuwiska (> 5 arów)

Stopień aktywności

aktywne okresowo

nieaktywne

Osuwiska (< 5 arów)

Stopień aktywności

aktywne ciągle

aktywne okresowo

nieaktywne

Tereny zagrożone ruchami masowymi

Numeracja

25

11

graniczająca

graniczająca

Pozostałe elementy rzeźby wewnątrzosiwiskowej

Skarpie główne, ściany obrywów,

rowy osuwiskowe i progi wewnątrzosiwiskowe

Wysokość formy, Stan zachowania formy

nie do 3 m, wyraźna

średnia 3-6 m, wyraźna

wysokie 6-10 m, wyraźna

bardzo wysokie ponad 10 m, wyraźna

nie do 3 m, słabo zachowana

średnia 3-6 m, słabo zachowana

wysokie 6-10 m, słabo zachowana

bardzo wysokie ponad 10 m, słabo zachowana

Typ obiektu

Czoła osuwisk i akumulacyjne progi wewnątrzosiwiskowe

Szczeliny

Zagłębienia wewnątrzosiwiskowe

Rumosze i blokowiska

Przejawy wód powierzchniowych i podziemnych

zbiornik wód powierzchniowych

podmokłość (mokradło), miaka

wysięk

źródło

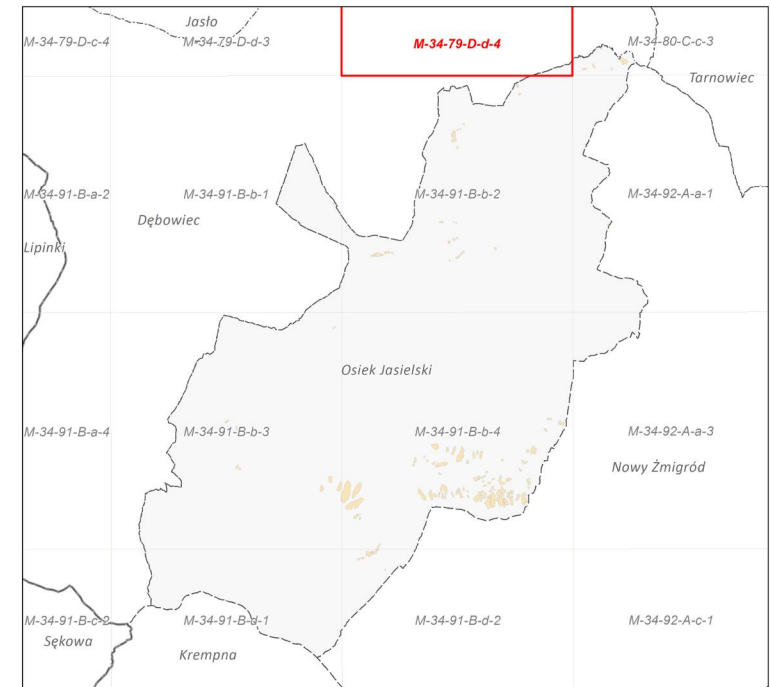
Granicz administracyjne

Gminy

Powiaty

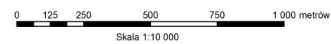
Województwa

Skorowidz arkuszy na terenie gminy



Główny koordynator SOPO: Dariusz Grabowski; PIG-PIB, Warszawa
Główny koordynator MOTZ: Antoni Wójcik; PIG-PIB, Oddział Karpacki, Kraków
Koordynator regionalny: Ziemowit Zinnal; PIG-PIB, Oddział Karpacki, Kraków
Redaktor mapy: Kamil Michalik; PIG-PIB, Warszawa

Współrzędne prostokątne w układzie PL-1992
Stan aktualności MOTZ: 12.2013



Mapa osuwisk i terenów zagrożonych ruchami masowymi ziemi dla gminy Osiek Jasielski

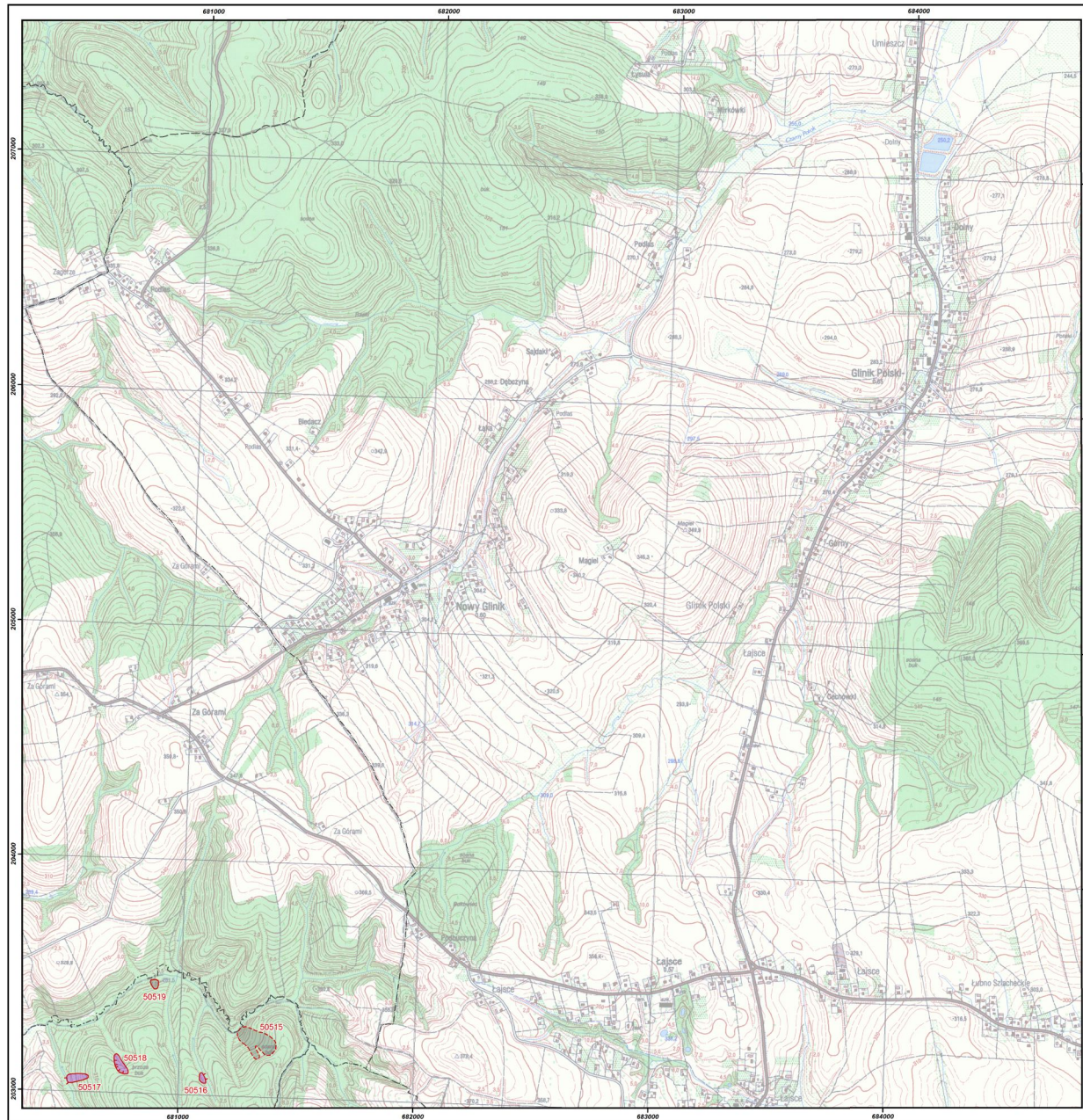


MINISTERSTWO ŚRODOWISKA



Autorzy: Dariusz Węczorek, Andrzej Stoński, Geoconsult, Kielce

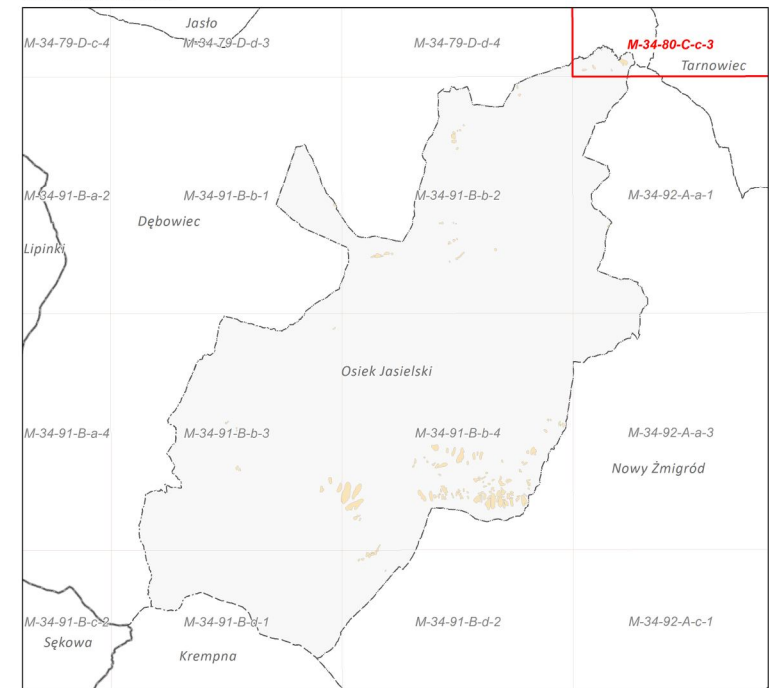
M-34-80-C-c-3



Legenda

- Aktywność osuwisk**
Osuwiska (> 5 arów)
 Stwierdzone osuwiska:
 - aktywne ciągle (niebieski kwadrat)
 - aktywne okresowo (niebieski romb)
 - nieaktywne (niebieski prostokąt)
Osuwiska (< 5 arów)
 Stwierdzone osuwiska:
 - aktywne ciągle (niebieski kwadrat z kropką)
 - aktywne okresowo (niebieski romb z kropką)
 - nieaktywne (niebieski prostokąt z kropką)
- Tereny zagrożone ruchami masowymi**
 - Tereny zagrożone ruchami masowymi (czarna kropka)
- Numeracja**
25 - numer identyfikacyjny osuwiska zgodny z bazą danych SOPO
11 - numer identyfikacyjny terenu zagrożonego ruchami masowymi zgodny z bazą danych SOPO
- Granice osuwisk**
Typ granicy
 - granica pewna (czarna linia)
 - granica przypuszczalna (czarna linia przerywana)
- Pozostałe elementy rzeźby wewnątrzosiwiskowej**
Skarpy główne, ściany obrywów, rowy osuwiskowe i progi wewnątrzosiwiskowe
Wysokość formy, Stan zachowania formy
 - niskie do 3 m, wyraźna (czarna linia)
 - średnie 3-6 m, wyraźna (czarna linia z kropkami)
 - wysokie 6-10 m, wyraźna (czarna linia z kropkami)
 - bardzo wysokie ponad 10 m, wyraźna (czarna linia z kropkami)
 - niskie do 3 m, słabo zachowana (czarna linia z kropkami)
 - średnie 3-6 m, słabo zachowana (czarna linia z kropkami)
 - wysokie 6-10 m, słabo zachowana (czarna linia z kropkami)
 - bardzo wysokie ponad 10 m, słabo zachowana (czarna linia z kropkami)
- Typ osłonięcia**
 - Czoła osuwisk i akumulacyjne progi wewnątrzosiwiskowe (czarna linia z kropkami)
 - Szczeliny (czarna linia z kropkami)
 - Zagłębienia wewnątrzosiwiskowe (czarna linia z kropkami)
 - Rumosze i blokowiska (czarna linia z kropkami)
- Przejawy wód powierzchniowych i podziemnych**
 - zbiorniki wód powierzchniowych (niebieski kwadrat)
 - podmokłość (mokradło), miska (niebieski romb)
 - wysięk (niebieski trójkąt)
 - źródło (niebieski trójkąt)
- Granice administracyjne**
 - Gminy (czarna linia)
 - Powiaty (czarna linia)
 - Województwa (czarna linia)

Skorowidz arkuszy na terenie gminy



Główny koordynator SOPO: Dariusz Grabowski; PIG-PIB, Warszawa
 Główny koordynator MOTZ: Antoni Wójcik; PIG-PIB, Oddział Karpacki, Kraków
 Koordynator regionalny: Ziemowit Zimna; PIG-PIB, Oddział Karpacki, Kraków
 Redaktor mapy: Kamil Michalik; PIG-PIB, Warszawa

Współrzędne prostokątne w układzie PL-1982
 Stan aktualności MOTZ: 12.2013



Mapa osuwisk i terenów zagrożonych ruchami masowymi ziemi dla gminy Osiek Jasielski

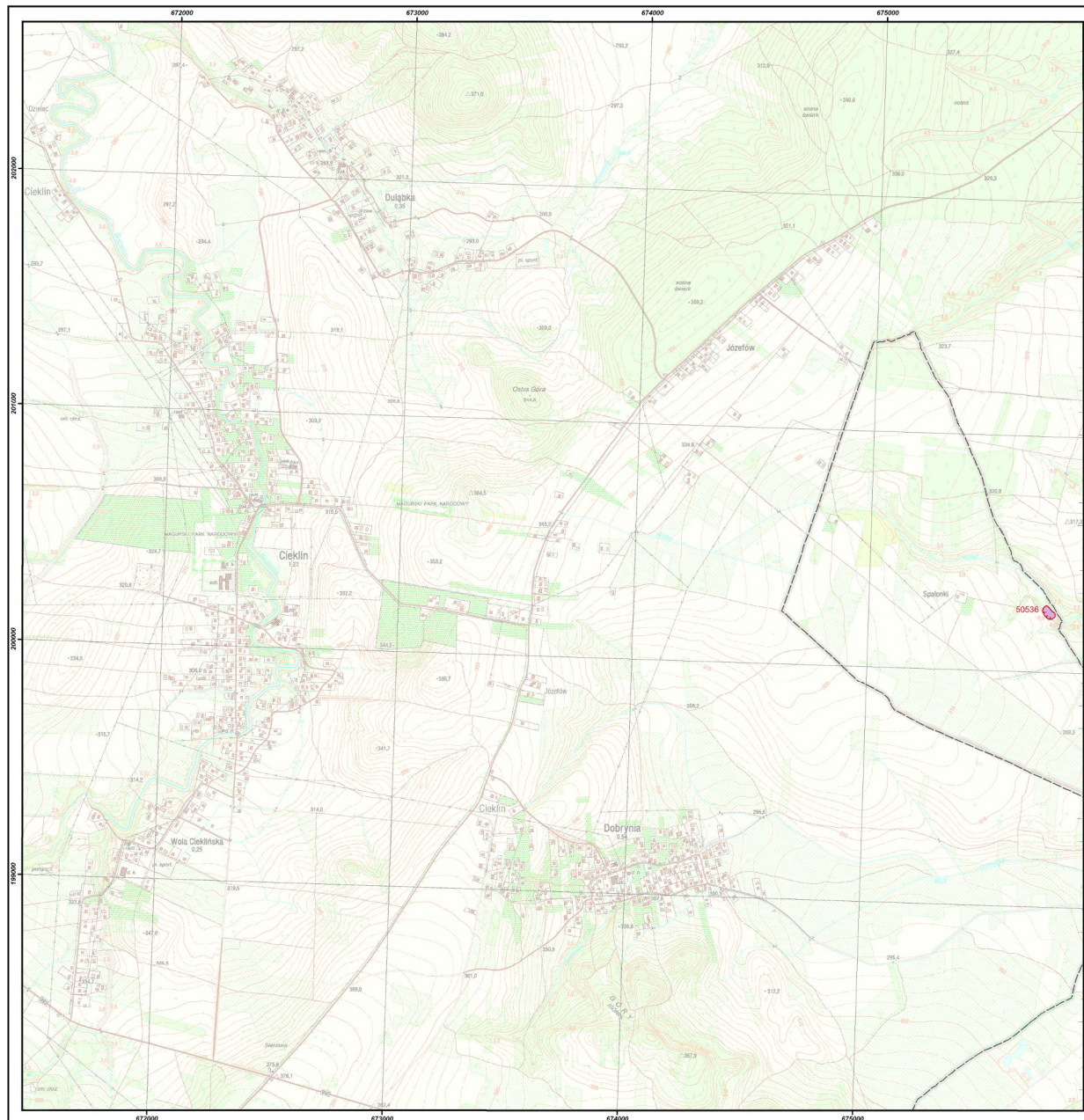


MINISTERSTWO ŚRODOWISKA



Autorzy: Dariusz Wieczorek, Andrzej Stoński, Geoconsult, Kielce

M-34-91-B-b-1



Legenda

Aktywność osuwisk

Osuwiska (> 5 arów)

Stopień aktywności

aktywne ciągle

aktywne okresowo

nieaktywne

Osuwiska (< 5 arów)

Stopień aktywności

aktywne ciągle

aktywne okresowo

nieaktywne

Tereny zagrożone ruchami masowymi

Numeracja

25 numer identyfikacyjny osuwiska zgodny z bazą danych SOPO

11 numer identyfikacyjny terenu zagrożonego ruchami masowymi zgodny z bazą danych SOPO

Granice osuwisk

Typ granicy

granica pewna

granica przypuszczalna

Pozostałe elementy rzeźby wewnątrzosiwiskowej

Skarpę główną, ściany obrywów,

rowy osuwiskowe i progi wewnątrzosiwiskowe

Wysokość formy, Stan zachowania formy

niskie do 3 m, wyraźna

średnie 3-6 m, wyraźna

wysokie 6-10 m, wyraźna

bardzo wysokie ponad 10 m, wyraźna

niskie do 3 m, słabo zachowana

średnie 3-6 m, słabo zachowana

wysokie 6-10 m, słabo zachowana

bardzo wysokie ponad 10 m, słabo zachowana

Typ obiektu

Czoła osuwisk i akumulacyjne progi wewnątrzosiwiskowe

Szczeliny

Zagłębienia wewnątrzosiwiskowe

Rumosze i blokowiska

Przejawy wód powierzchniowych i podziemnych

zbiorniki wód powierzchniowych

podmokłość (mołradło), młaka

wysięk

źródło

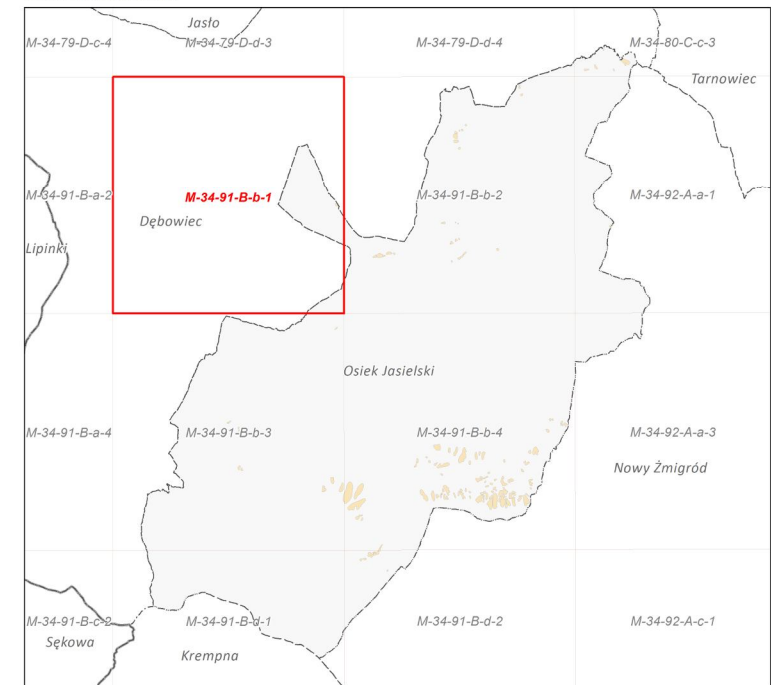
Granice administracyjne

Gminy

Powiaty

Województwa

Skorowidz arkuszy na terenie gminy



Główny koordynator SOPO: Dariusz Grabowski, PIG-PIB, Warszawa
 Główny koordynator MOTZ: Antoni Wójcik, PIG-PIB, Oddział Karpacki, Kraków
 Koordynator regionalny: Ziemowit Zimnał, PIG-PIB, Oddział Karpacki, Kraków
 Redaktor mapy: Kamil Michalik, PIG-PIB, Warszawa

Współrzędne prostokątne w układzie PL-1992
 Stan aktualności MOTZ: 12.2013



Mapa osuwisk i terenów zagrożonych ruchami masowymi ziemi dla gminy Osiek Jasielski

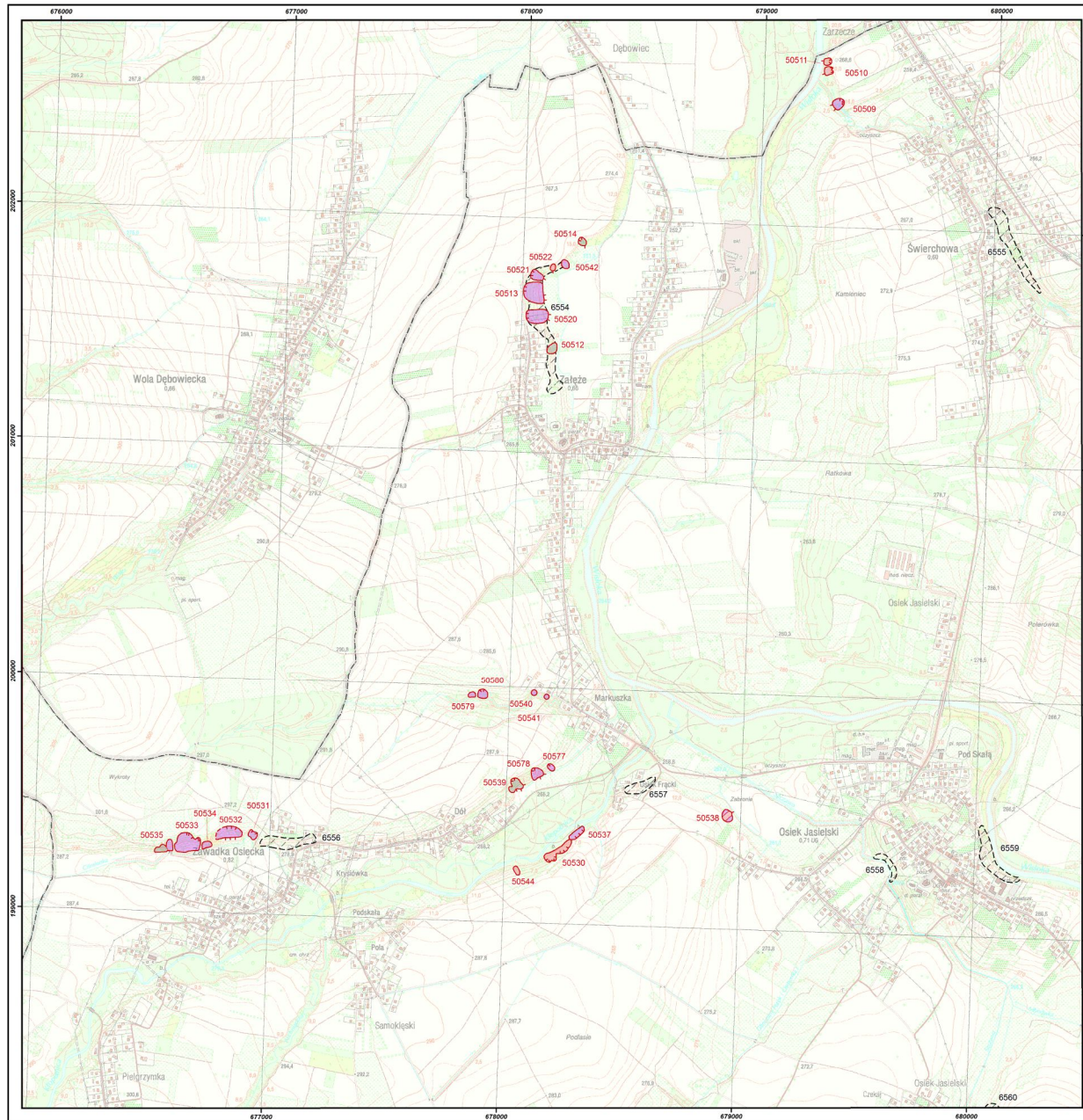


MINISTERSTWO ŚRODOWISKA



Autorzy: Dariusz Węczorek, Andrzej Stoński; Geoconsult, Kielce

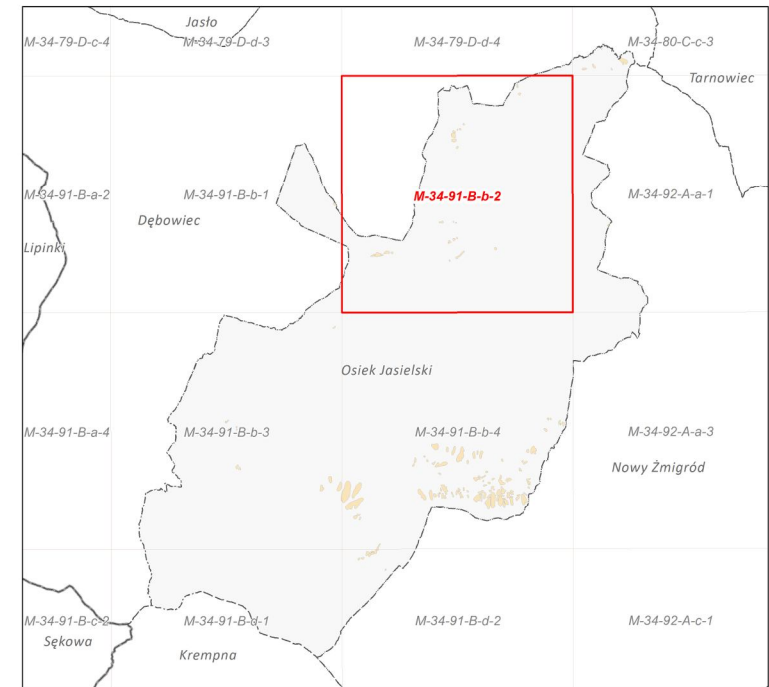
M-34-91-B-b-2



Legenda

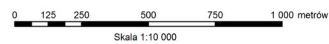
- Aktywność osuwisk**
Osuwiska (> 5 arów)
 Stwierdzenie aktywności:
 aktywne ciągle
 aktywne okresowo
 nieaktywne
- Osuwiska (< 5 arów)**
 Stwierdzenie aktywności:
 aktywne ciągle
 aktywne okresowo
 nieaktywne
- Tereny zagrożone ruchami masowymi
- Numeracja**
 25 numer identyfikacyjny osuwiska zgodny z bazą danych SOPO
 11 numer identyfikacyjny terenu zagrożonego ruchami masowymi zgodny z bazą danych SOPO
- Granice osuwisk**
 Typ granicy:
 granica pewna
 granica przypuszczalna
- Pozostałe elementy rzeźby wewnątrzosiuwiskowej**
Skarpy główne, ściany obrywów, rowy osuwiskowe i progi wewnątrzosiuwiskowe
Wysokość formy, Stan zachowania formy
 niskie do 3 m, wyraźna
 średnie 3-6 m, wyraźna
 wysokie 6-10 m, wyraźna
 bardzo wysokie ponad 10 m, wyraźna
 niskie do 3 m, słabo zachowana
 średnie 3-6 m, słabo zachowana
 wysokie 6-10 m, słabo zachowana
 bardzo wysokie ponad 10 m, słabo zachowana
- Typ osiedlu**
 Czoła osuwisk i akumulacyjne progi wewnątrzosiuwiskowe
 Szczeliny
 Zagłębienia wewnątrzosiuwiskowe
 Runosze i blokowiska
- Przejawy wód powierzchniowych i podziemnych**
 zbiorniki wód powierzchniowych
 podmokłość (mokradło), miska
 wysięk
 źródło
- Granice administracyjne**
 Gminy
 Powiaty
 Województwa

Skorowidz arkuszy na terenie gminy



Główny koordynator SOPO: Dariusz Grabowski; PIG-PIB, Warszawa
 Główny koordynator MOTZ: Antoni Wójcik; PIG-PIB, Oddział Karpacki, Kraków
 Koordynator regionalny: Ziemowit Zimna; PIG-PIB, Oddział Karpacki, Kraków
 Redaktor mapy: Kamil Michalik; PIG-PIB, Warszawa

Współrzędne prostokątne w układzie PL-1982
 Stan aktualności MOTZ: 12.2013



Mapa osuwisk i terenów zagrożonych ruchami masowymi ziemi dla gminy Osiek Jasielski

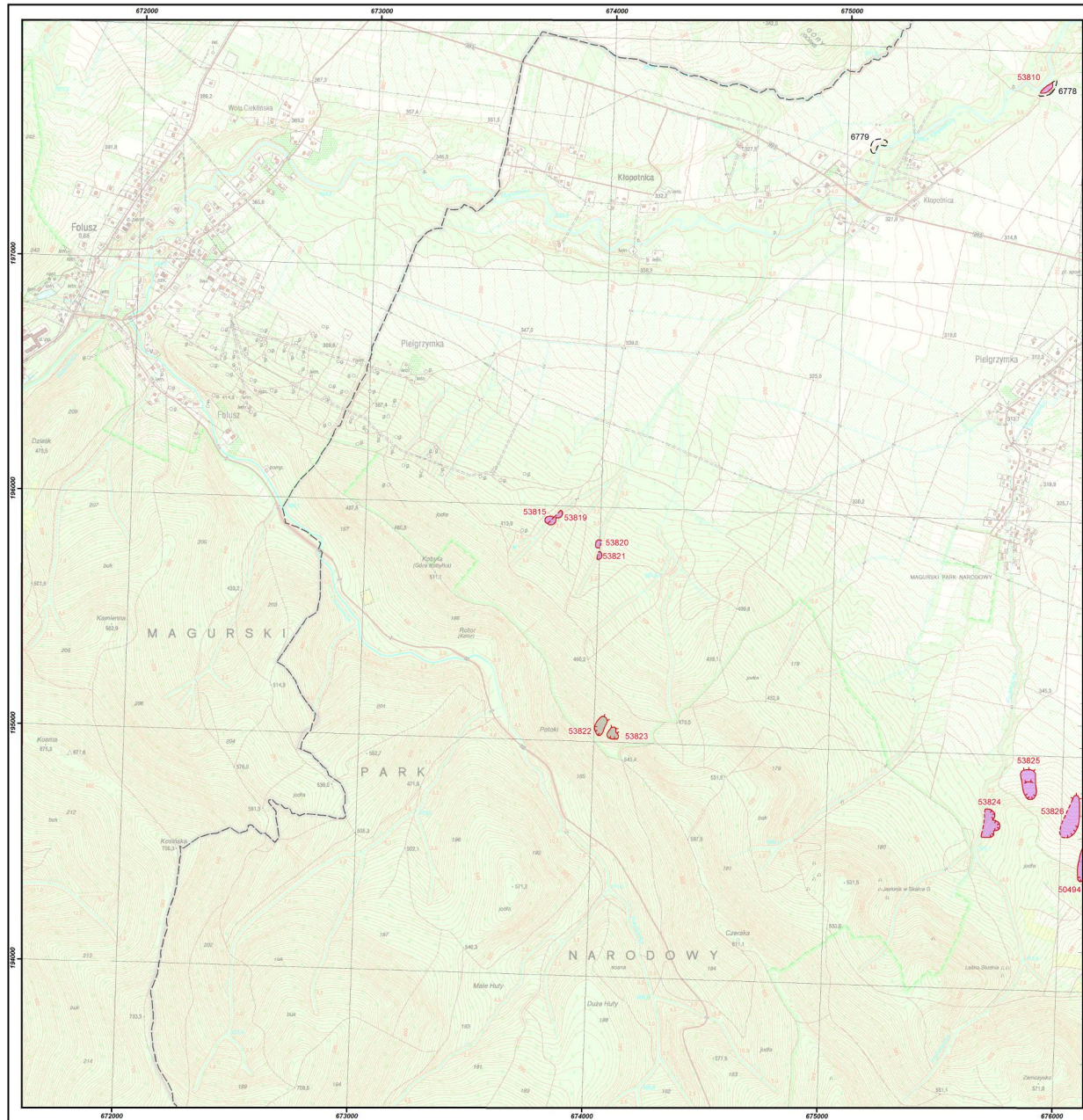


MINISTERSTWO ŚRODOWISKA



Autorzy: Dariusz Wieczorek, Andrzej Stoiński, Geoconsult, Kielce

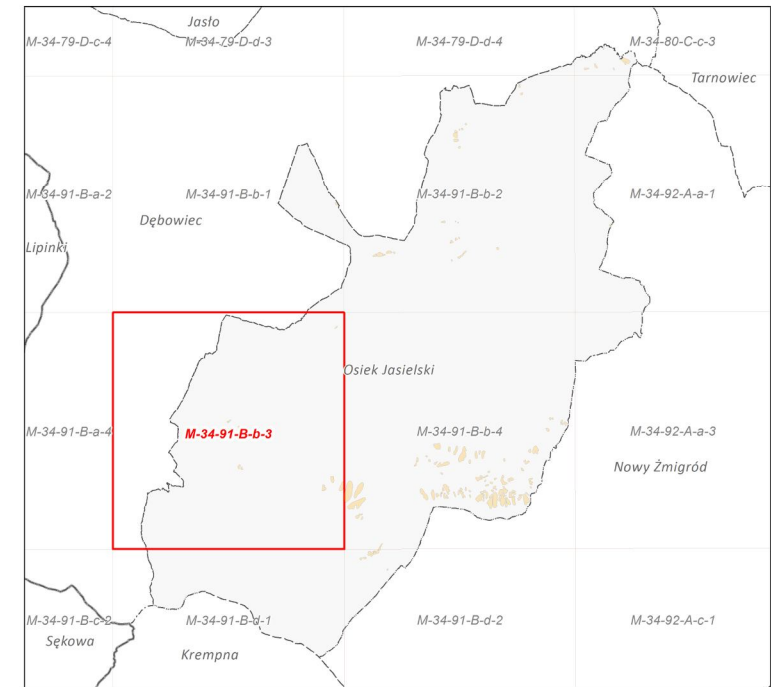
M-34-91-B-b-3



Legenda

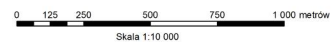
- Aktywność osuwisk**
Osuwiska (> 5 arów)
 Słupki aktywności:
 - aktywne ciągle (niebieski kwadrat)
 - aktywne okresowo (niebieski romb)
 - nieaktywne (niebieski prostokąt)
Osuwiska (< 5 arów)
 Słupki aktywności:
 - aktywne ciągle (niebieski kwadrat)
 - aktywne okresowo (niebieski romb)
 - nieaktywne (niebieski prostokąt)
- Tereny zagrożone ruchami masowymi**
 [Symbol: czarna kropka w kwadracie]
- Numeracja**
25 numer identyfikacyjny osuwiska zgodny z bazą danych SOPO
11 numer identyfikacyjny terenu zagrożonego ruchami masowymi zgodny z bazą danych SOPO
- Granice osuwisk**
Typ granicy
 - granica pewna (czarna kropka)
 - granica przypuszczalna (czarna kropka w kwadracie)
- Pozostałe elementy rzeźby wewnątrzosiwiskowej**
Skarpy główne, ściany obrywów, rowy osuwiskowe i progi wewnątrzosiwiskowe
Wysokość formy, stan zachowania formy
 - niskie do 3 m, wyraźna (czarna kropka)
 - średnie 3-6 m, wyraźna (czarna kropka w kwadracie)
 - wysokie 6-10 m, wyraźna (czarna kropka w kwadracie)
 - bardzo wysokie ponad 10 m, wyraźna (czarna kropka w kwadracie)
 - niskie do 3 m, słabo zachowana (czarna kropka w kwadracie)
 - średnie 3-6 m, słabo zachowana (czarna kropka w kwadracie)
 - wysokie 6-10 m, słabo zachowana (czarna kropka w kwadracie)
 - bardzo wysokie ponad 10 m, słabo zachowana (czarna kropka w kwadracie)
- Typ obiektu**
 - Czoła osuwisk i akumulacyjne progi wewnątrzosiwiskowe (czarna kropka w kwadracie)
 - Szczeliny (czarna kropka w kwadracie)
 - Zagłębienia wewnątrzosiwiskowe (czarna kropka w kwadracie)
 - Rumosze i blokowiska (czarna kropka w kwadracie)
- Przejawy wód powierzchniowych i podziemnych**
 - zbiornik wód powierzchniowych (niebieski kwadrat)
 - podmokłość (mołdrad), młaka (niebieski romb)
 - wysięk (niebieski romb)
 - źródło (niebieski romb)
- Granice administracyjne**
 - Gminy (czarna kropka)
 - Powiaty (czarna kropka w kwadracie)
 - Województwa (czarna kropka w kwadracie)

Skorowidz arkuszy na terenie gminy



Główny koordynator SOPO: Dariusz Grabowski; PIG-PIB, Warszawa
 Główny koordynator MOTZ: Antoni Wójcik; PIG-PIB, Oddział Karpacki, Kraków
 Koordynator regionalny: Ziemowit Zimna; PIG-PIB, Oddział Karpacki, Kraków
 Redaktor mapy: Kamil Michalik; PIG-PIB, Warszawa

Współrzędne prostokątne w układzie PL-1992
 Stan aktualności MOTZ: 12.2013



Mapa osuwisk i terenów zagrożonych ruchami masowymi ziemi dla gminy Osiek Jasielski

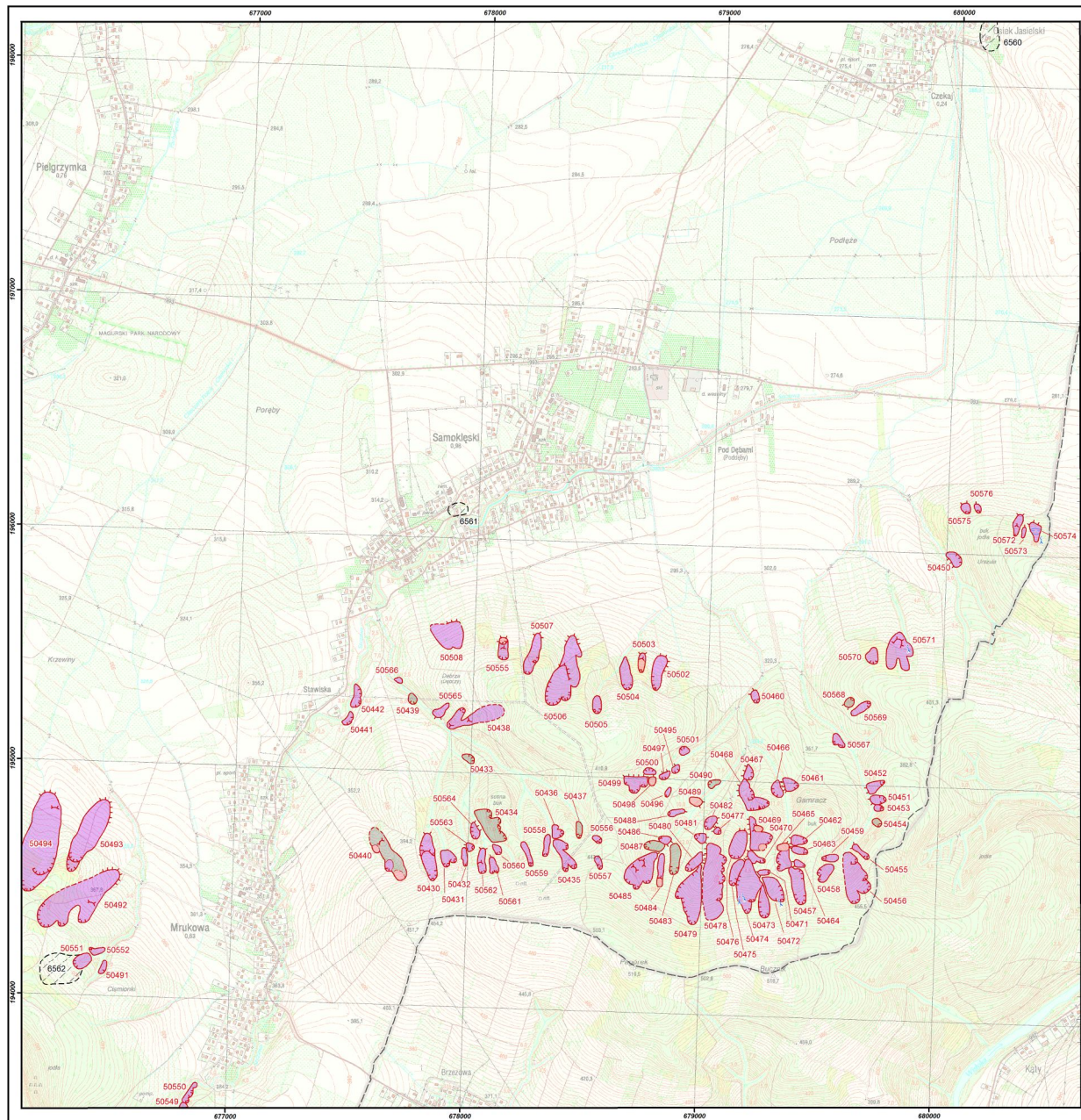


MINISTERSTWO ŚRODOWISKA



Autorzy: Dariusz Wieczorek, Andrzej Stoński, Geoconsult, Kielce

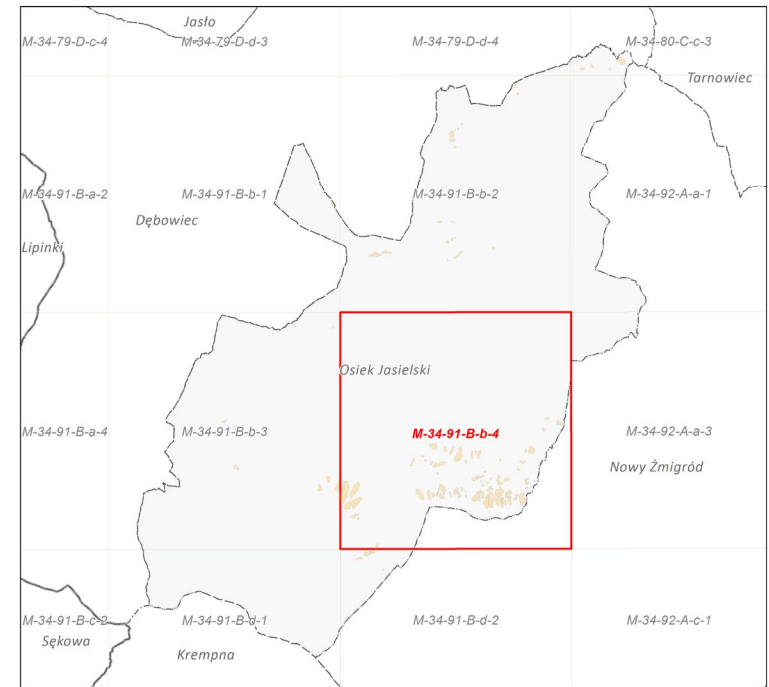
M-34-91-B-b-4



Legenda

- Aktywność osuwisk**
Osuwiska (> 5 arów)
 Stwierdzenie aktywności:
 - aktywne ciągle (ciemnoniebieski)
 - aktywne okresowo (niebieski)
 - nieaktywne (szary)
Osuwiska (< 5 arów)
 Stwierdzenie aktywności:
 - aktywne ciągle (ciemnoniebieski)
 - aktywne okresowo (niebieski)
 - nieaktywne (szary)
- Tereny zagrożone ruchami masowymi**
 - Tereny zagrożone ruchami masowymi (czarna kropka)
- Numeracja**
 - 25 numer identyfikacyjny osuwiska zgodny z bazą danych SOPO
 - 11 numer identyfikacyjny terenu zagrożonego ruchami masowymi zgodny z bazą danych SOPO
- Granice osuwisk**
 - granica pewna (czarna linia)
 - granica przypuszczalna (czarna kropka)
- Pozostałe elementy rzeźby wewnątrzosiwiskowej**
Skarpy główne, ściany obrywów, rowy osuwiskowe i progi wewnątrzosiwiskowe
Wysokość formy, Stan zachowania formy
 - niskie do 3 m, wyraźna (czerwone kropki)
 - średnie 3-6 m, wyraźna (czerwone kropki)
 - wysokie 6-10 m, wyraźna (czerwone kropki)
 - bardzo wysokie ponad 10 m, wyraźna (czerwone kropki)
 - niskie do 3 m, słabo zachowana (czerwone kropki)
 - średnie 3-6 m, słabo zachowana (czerwone kropki)
 - wysokie 6-10 m, słabo zachowana (czerwone kropki)
 - bardzo wysokie ponad 10 m, słabo zachowana (czerwone kropki)
- Typ obiektu**
 - Czoła osuwisk i akumulacyjne progi wewnątrzosiwiskowe (czerwone kropki)
 - Szczeliny (czerwone kropki)
 - Zagłębienia wewnątrzosiwiskowe (czerwone kropki)
 - Rumosze i blokowiska (czerwone kropki)
- Przejawy wód powierzchniowych i podziemnych**
 - zbiornik wód powierzchniowych (niebieski)
 - podmokłość (mokradła), młaka (niebieski)
 - wysięk (niebieski)
 - źródło (niebieski)
- Granice administracyjne**
 - Gminy (czarna linia)
 - Powiaty (czarna linia)
 - Województwa (czarna linia)

Skorowidz arkuszy na terenie gminy



Główny koordynator SOPO: Dariusz Grabowski, PIG-PIB, Warszawa
 Główny koordynator MOTZ: Antoni Wójcik, PIG-PIB, Oddział Karpacki, Kraków
 Koordynator regionalny: Ziemowit Zimnał, PIG-PIB, Oddział Karpacki, Kraków
 Redaktor mapy: Kamil Michalik, PIG-PIB, Warszawa

Współrzędne prostokątne w układzie PL-1982
 Stan aktualności MOTZ: 12.2013



Mapa osuwisk i terenów zagrożonych ruchami masowymi ziemi dla gminy Osiek Jasielski

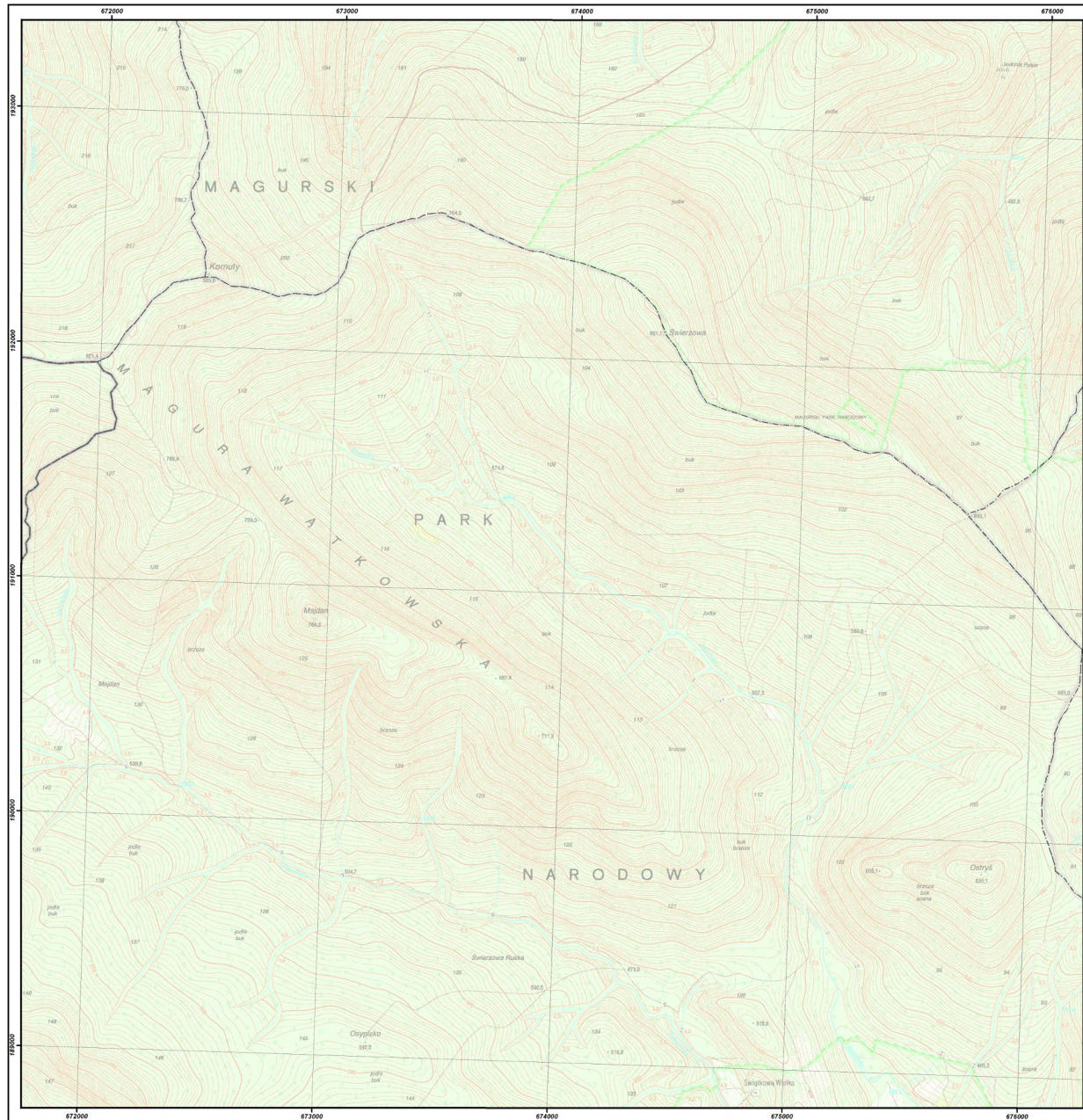


MINISTERSTWO ŚRODOWISKA



Autorzy: Dariusz Weczorek, Andrzej Stoiński, Geoconsult, Kielce

M-34-91-B-d-1



Legenda

- Aktywność osuwisk**
Osuwiska (> 5 arów)
 Stopień aktywności
 aktywne ciągle
 aktywne okresowo
 nieaktywne
- Osuwiska (< 5 arów)**
 Stopień aktywności
 aktywne ciągle
 aktywne okresowo
 nieaktywne
- Tereny zagrożone ruchami masowymi
- Numeracja**
 25 numer identyfikacyjny osuwiska zgodny z bazą danych SOPO
 11 numer identyfikacyjny terenu zagrożonego ruchami masowymi zgodny z bazą danych SOPO
- Granice osuwisk**
 Typ granicy
 granica pewna
 granica przypuszczalna
- Pozostałe elementy rzeźby wewnątrzosiwiskowej**
Skarpę główną, ściany obrywów, rowy osuwiskowe i progi wewnątrzosiwiskowe
Wysokość formy, Stan zachowania formy
 niskie do 3 m, wyraźna
 średnie 3-6 m, wyraźna
 wysokie 6-10 m, wyraźna
 bardzo wysokie ponad 10 m, wyraźna
 niskie do 3 m, słabo zachowana
 średnie 3-6 m, słabo zachowana
 wysokie 6-10 m, słabo zachowana
 bardzo wysokie ponad 10 m, słabo zachowana
- Typ obiektu**
 Człota osuwisk i akumulacyjne progi wewnątrzosiwiskowe
 Szczeliny
 Zagłębienia wewnątrzosiwiskowe
 Rumosze i blokowiska
- Przejawy wód powierzchniowych i podziemnych**
 zbiornik wód powierzchniowych
 podmokłość (mokradło), miaka
 wysięk
 źródło
- Granice administracyjne**
 Gminy
 Powiaty
 Województwa

Skorowidz arkuszy na terenie gminy



Główny koordynator SOPO: Dariusz Grabowski; PIG-PIB, Warszawa
 Główny koordynator MOTZ: Antoni Wójcik; PIG-PIB, Oddział Karpacki, Kraków
 Koordynator regionalny: Ziemowit Zinnal; PIG-PIB, Oddział Karpacki, Kraków
 Redaktor mapy: Kamil Michalik; PIG-PIB, Warszawa

Współrzędne prostokątne w układzie PL-1992
 Stan aktualności MOTZ: 12.2013



Mapa osuwisk i terenów zagrożonych ruchami masowymi ziemi dla gminy Osiek Jasielski

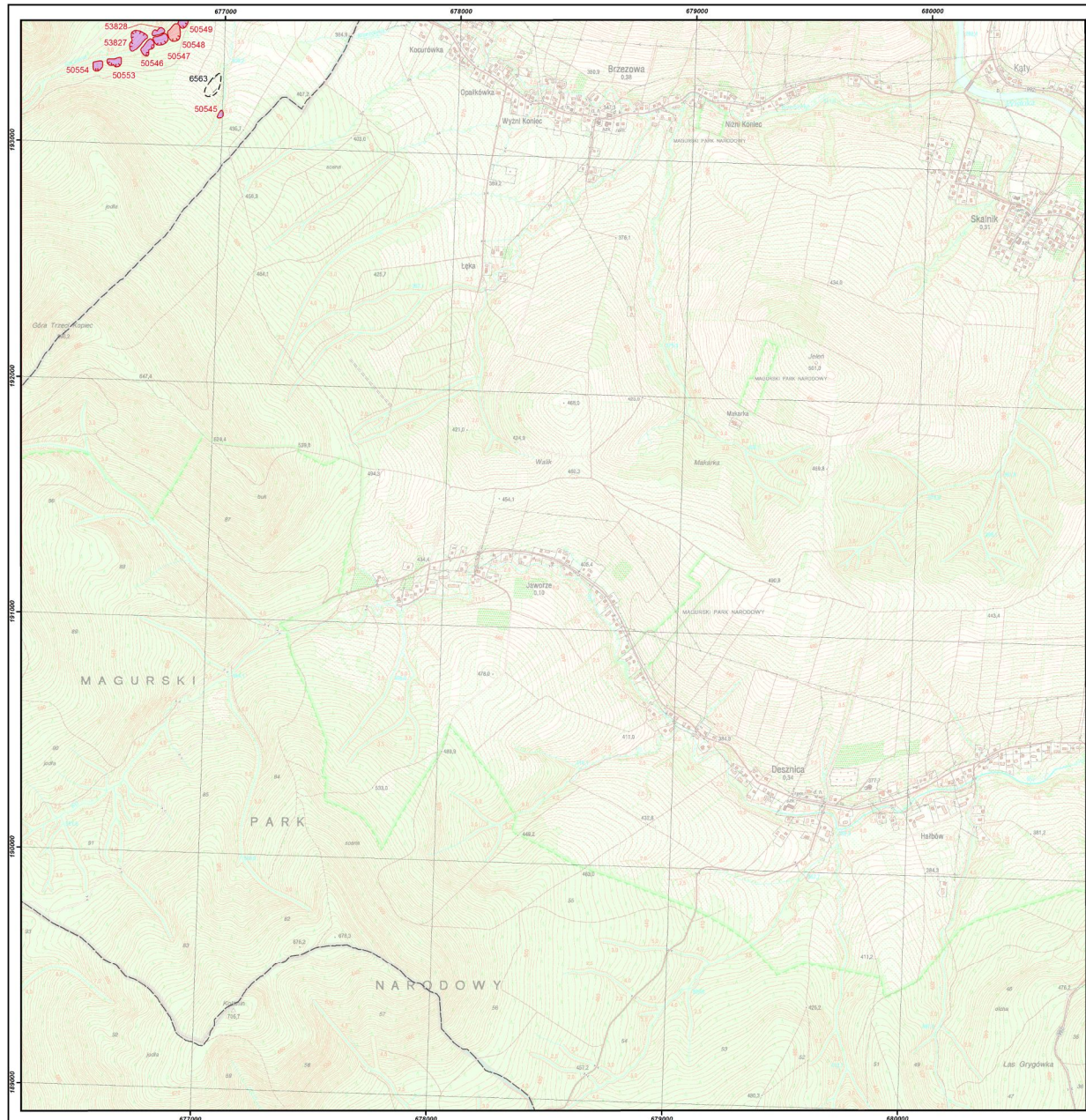


MINISTERSTWO ŚRODOWISKA



Autorzy: Dariusz Weczorek, Andrzej Stoiński, Geoconsult, Kielce

M-34-91-B-d-2



Legenda

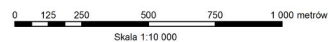
- Aktywność osuwisk**
Osuwiska (> 5 arów)
 Stopień aktywności:
 aktywne ciągle
 aktywne okresowo
 nieaktywne
- Osuwiska (< 5 arów)**
 Stopień aktywności:
 aktywne ciągle
 aktywne okresowo
 nieaktywne
- Tereny zagrożone ruchami masowymi
- Numeracja**
 25 numer identyfikacyjny osuwiska zgodny z bazą danych SOPO
 11 numer identyfikacyjny terenu zagrożonego ruchami masowymi zgodny z bazą danych SOPO
- Granice osuwisk**
 Typ granicy:
 granica pewna
 granica przypuszczalna
- Pozostałe elementy rzeźby wewnątrzosiwiskowej**
Skarpy główne, ściany obrywów, rowy osuwiskowe i progi wewnątrzosiwiskowe
Wysokość formy, Stan zachowania formy
 niskie do 3 m, wyraźna
 średnie 3-6 m, wyraźna
 wysokie 6-10 m, wyraźna
 bardzo wysokie ponad 10 m, wyraźna
 niskie do 3 m, słabo zachowana
 średnie 3-6 m, słabo zachowana
 wysokie 6-10 m, słabo zachowana
 bardzo wysokie ponad 10 m, słabo zachowana
- Typ obiektu**
 Człota osuwisk i akumulacyjne progi wewnątrzosiwiskowe
 Szczeliny
 Zagłębienia wewnątrzosiwiskowe
 Rumosze i blokowiska
- Przejawy wód powierzchniowych i podziemnych**
 zbiornik wód powierzchniowych
 podmokłość (mokradło), miaka
 wysięk
 źródło
- Granice administracyjne**
 Gminy
 Powiaty
 Województwa

Skorowidz arkuszy na terenie gminy



Główny koordynator SOPO: Dariusz Grabowski; PIG-PIB, Warszawa
 Główny koordynator MOTZ: Antoni Wójcik; PIG-PIB, Oddział Karpacki, Kraków
 Koordynator regionalny: Ziemowit Zimnal; PIG-PIB, Oddział Karpacki, Kraków
 Redaktor mapy: Kamil Michalik; PIG-PIB, Warszawa

Współrzędne prostokątne w układzie PL-1982
 Stan aktualności MOTZ: 12.2013



Mapa osuwisk i terenów zagrożonych ruchami masowymi ziemi dla gminy Osiek Jasielski

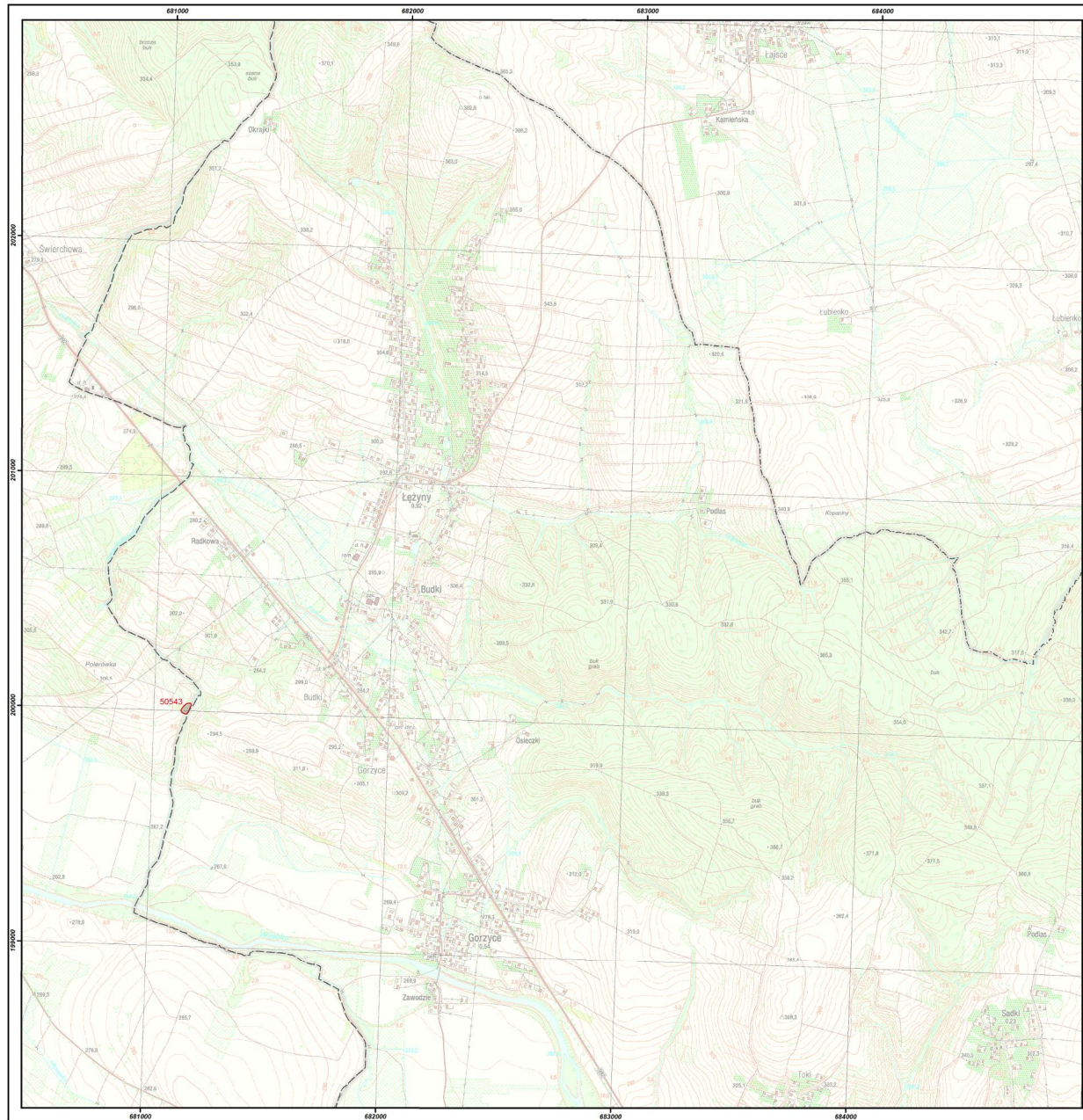


MINISTERSTWO
ŚRODOWISKA



Autorzy: Dariusz Wieczorek, Andrzej Stoiński, Geoconsult, Kielce

M-34-92-A-a-1



Legenda

Aktywność osuwisk

Osuwiska (> 5 arów)

- aktywne ciągle
- aktywne okresowo
- nieaktywne

Osuwiska (< 5 arów)

- aktywne ciągle
- aktywne okresowo
- nieaktywne

Tereny zagrożone ruchami masowymi

Numeracja

25 numer identyfikacyjny osuwiska zgodny z bazą danych SOPO

11 numer identyfikacyjny terenu zagrożonego ruchami masowymi zgodny z bazą danych SOPO

Granice osuwisk

- granica pewna
- granica przypuszczalna

Typ granicy

Pozostałe elementy rzeźby wewnątrzosuwiskowej

Skarpę główną, ściany obrywów, rowy osuwiskowe i progi wewnątrzosuwiskowe

Wysokość formy, Stan zachowania formy

- niske do 3 m, wyraźna
- średnie 3-6 m, wyraźna
- wysokie 6-10 m, wyraźna
- bardzo wysokie ponad 10 m, wyraźna
- niske do 3 m, słabo zachowana
- średnie 3-6 m, słabo zachowana
- wysokie 6-10 m, słabo zachowana
- bardzo wysokie ponad 10 m, słabo zachowana

Typ obiektu

- Czoła osuwisk i akumulacyjne progi wewnątrzosuwiskowe
- Śczerliny
- Zagłębienia wewnątrzosuwiskowe
- Rumosze i blokowiska

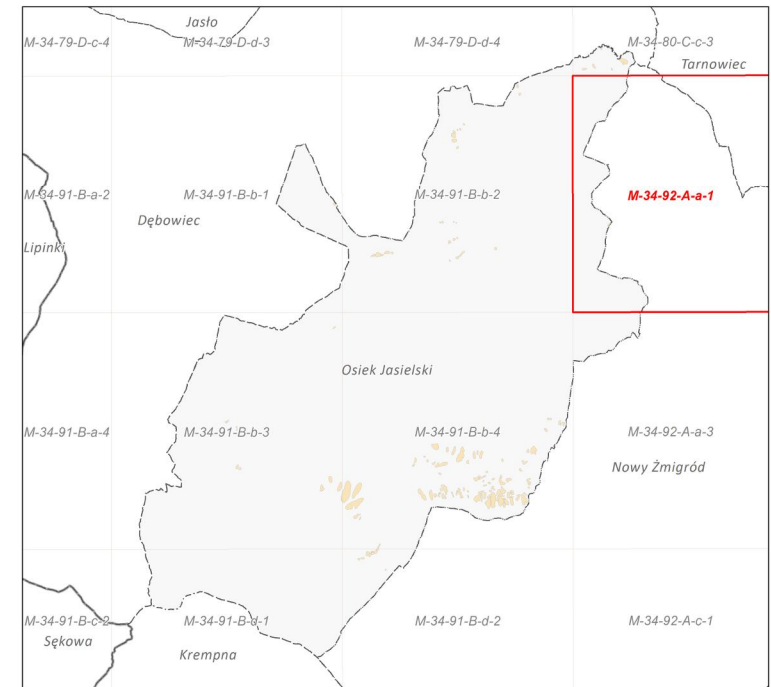
Przejawy wód powierzchniowych i podziemnych

- zbiornik wód powierzchniowych
- podmokłość (mokradło), mlika
- wyсіek
- źródło

Granice administracyjne

- Gminy
- Powiaty
- Województwa

Skorowidz arkuszy na terenie gminy



Mapa osuwisk i terenów zagrożonych ruchami masowymi ziemi dla gminy Osiek Jasielski

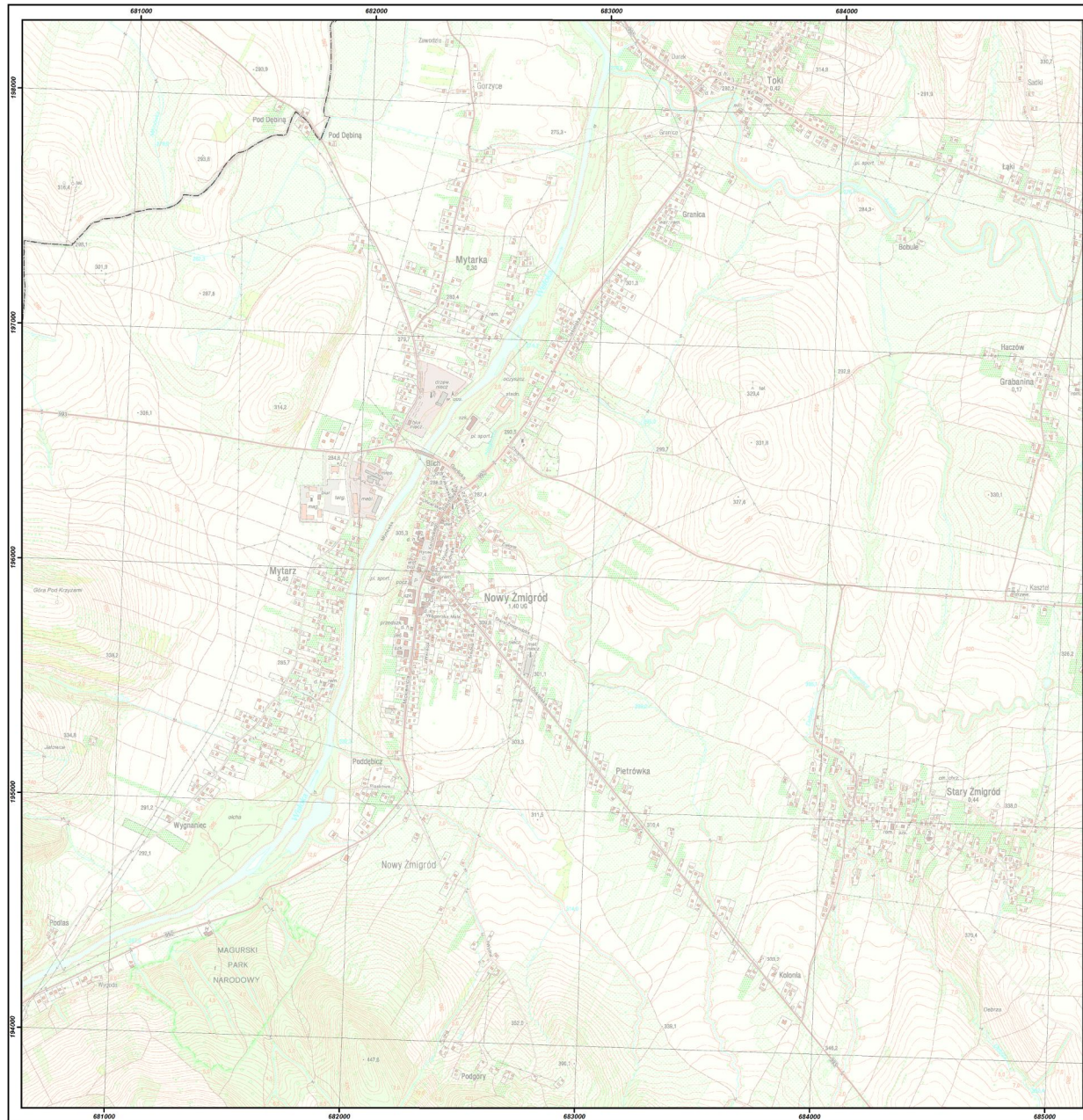


MINISTERSTWO ŚRODOWISKA



Autorzy: Dariusz Węczorek, Andrzej Stoński, Geoconsult, Kielce

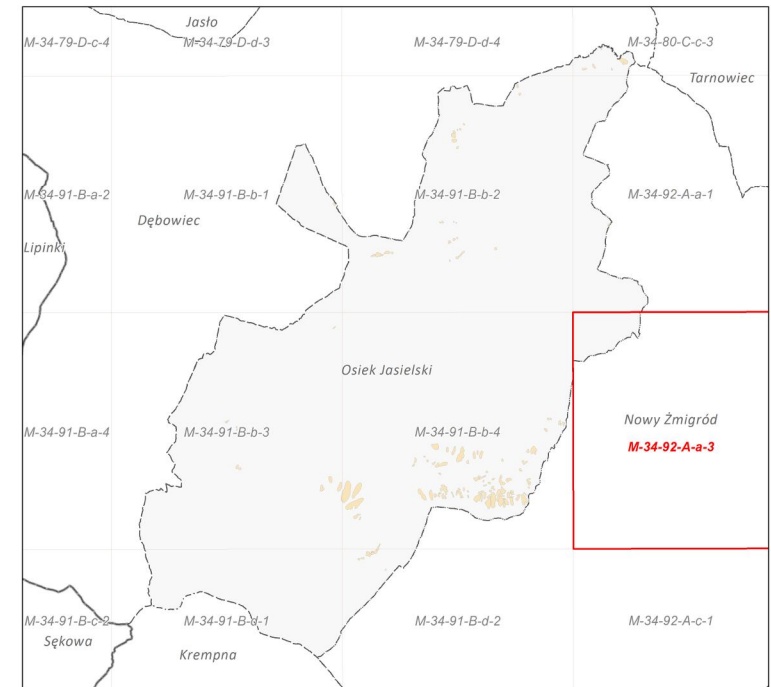
M-34-92-A-a-3



Legenda

- Aktywność osuwisk**
Osuwiska (> 5 arów)
 Stopień aktywności
 aktywne ciągle
 aktywne okresowo
 nieaktywne
- Osuwiska (< 5 arów)**
 Stopień aktywności
 aktywne ciągle
 aktywne okresowo
 nieaktywne
- Tereny zagrożone ruchami masowymi
- Numeracja**
 25 numer identyfikacyjny osuwiska zgodny z bazą danych SOPO
 11 numer identyfikacyjny terenu zagrożonego ruchami masowymi zgodny z bazą danych SOPO
- Granice osuwisk**
 Typ granicy
 granica pesyma
 granica przypuszczalna
- Pozostałe elementy rzeźby wewnątrzosiwiskowej**
Skarpy główne, ściany obrywów, rowy osuwiskowe i progi wewnątrzosiwiskowe
 Wysokość formy, stan zachowania formy
 niskie do 3 m, wyraźna
 średnie 3-6 m, wyraźna
 wysokie 6-10 m, wyraźna
 bardzo wysokie ponad 10 m, wyraźna
 niskie do 3 m, słabo zachowana
 średnie 3-6 m, słabo zachowana
 wysokie 6-10 m, słabo zachowana
 bardzo wysokie ponad 10 m, słabo zachowana
- Typ obiektu**
 Człota osuwisk i akumulacyjne progi wewnątrzosiwiskowe
 Szczeliny
 Zagłębienia wewnątrzosiwiskowe
 Rumosze i blokowiska
- Przejawy wód powierzchniowych i podziemnych**
 zbiornik wód powierzchniowych
 podmokłość (mokradło), mlika
 wysięk
 źródło
- Granice administracyjne**
 Gminy
 Powiaty
 Województwa

Skorowidz arkuszy na terenie gminy



Główny koordynator SOPO: Dariusz Grabowski; PIG-PIB, Warszawa
 Główny koordynator MOTZ: Antoni Wójcik; PIG-PIB, Oddział Karpacki, Kraków
 Koordynator regionalny: Ziemowit Zimnal; PIG-PIB, Oddział Karpacki, Kraków
 Redaktor mapy: Kamil Michalik; PIG-PIB, Warszawa

Współrzędne prostokątne w układzie PL-1992
 Stan aktualności MOTZ: 12.2013

