

Mapa osuwisk i terenów zagrożonych ruchami masowymi ziemi dla gminy Dębowiec

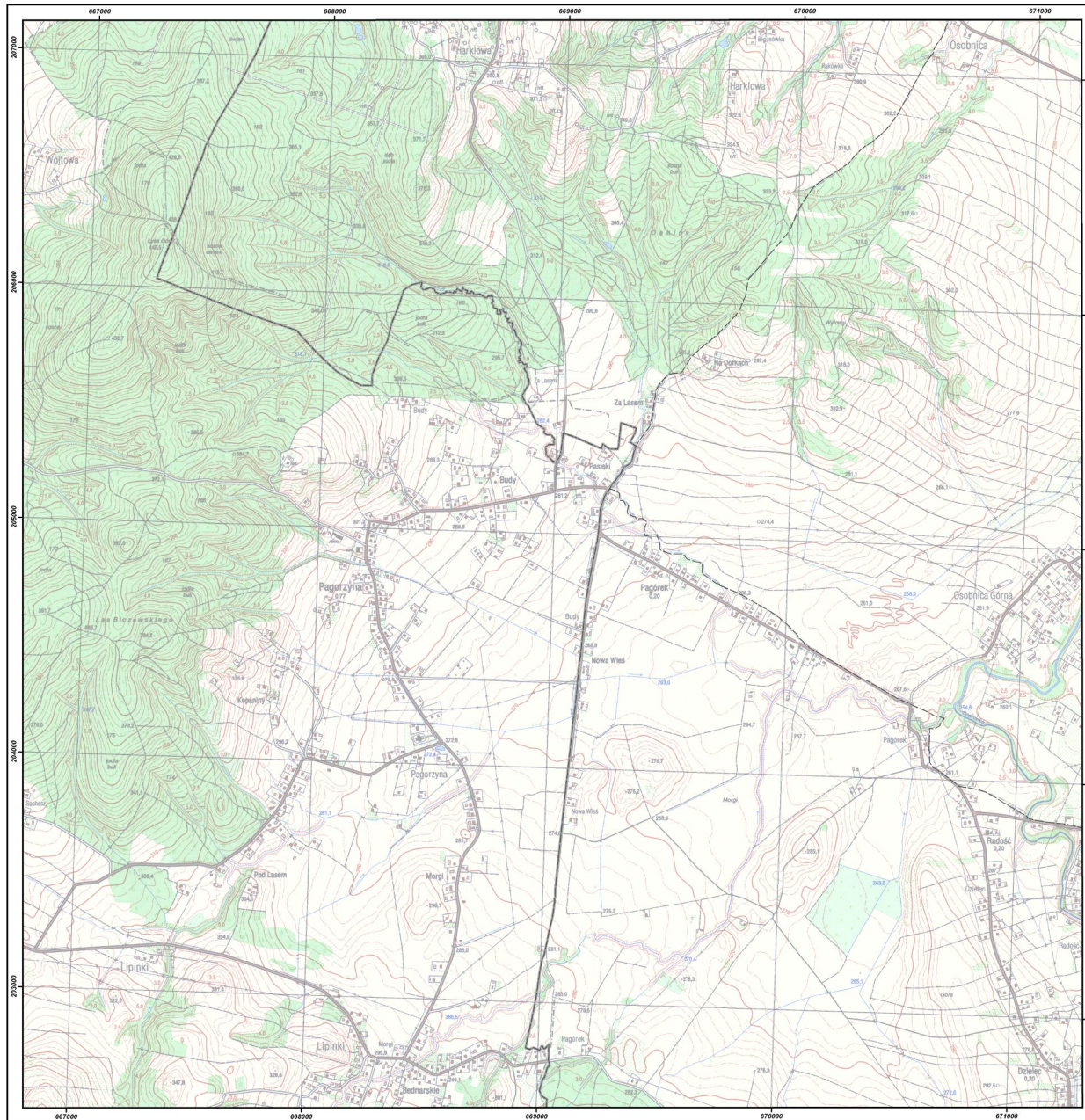


MINISTERSTWO ŚRODOWISKA



Autorzy: Dariusz Wieczorek, Andrzej Stoński, Rafał Dąbrowski, GeocoSuit, Kielce

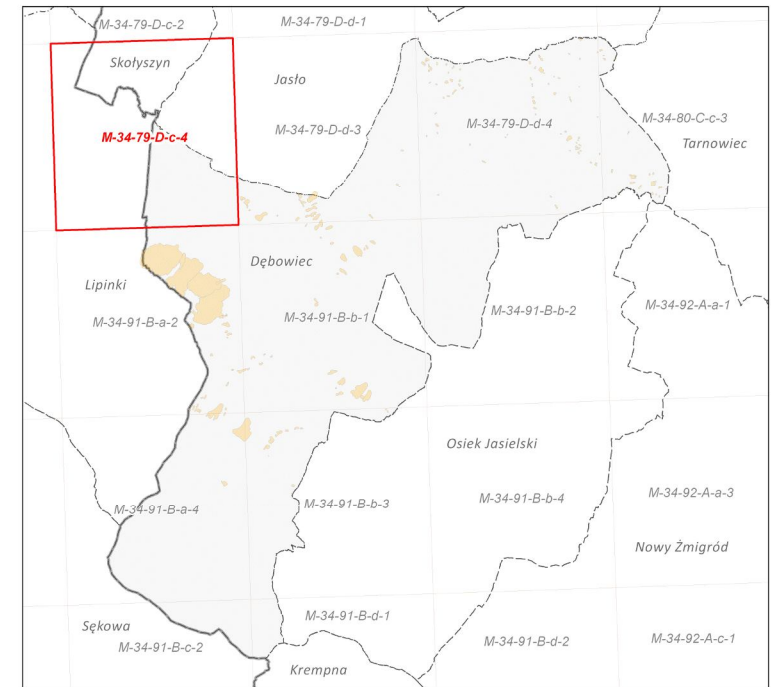
M-34-79-D-c-4



Legenda

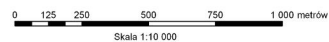
- Aktywność osuwisk**
Osuwiska (> 5 arów)
 Stopień aktywności
 aktywne okresowo
 aktywne ciągle
 nieaktywne
- Osuwiska (< 5 arów)**
 Stopień aktywności
 aktywne okresowo
 aktywne ciągle
 nieaktywne
- Tereny zagrożone ruchami masowymi
- Numeracja**
 25 numer identyfikacyjny osuwiska zgodny z bazą danych SOPO
 11 numer identyfikacyjny terenu zagrożonego ruchami masowymi zgodny z bazą danych SOPO
- Granice osuwisk**
 Typ granicy
 granica pewna
 granica przypuszczalna
- Pozostałe elementy rzeźby wewnątrzosuwiskowej**
Skarpy główne, ściany obrywów, rowy osuwiskowe i progi wewnątrzosuwiskowe
 Wysokość formy, stan zachowania formy
 niskie do 3 m, wyraźna
 średnie 3-6 m, wyraźna
 wysokie 6-10 m, wyraźna
 bardzo wysokie ponad 10 m, wyraźna
 niskie do 3 m, słabo zachowana
 średnie 3-6 m, słabo zachowana
 wysokie 6-10 m, słabo zachowana
 bardzo wysokie ponad 10 m, słabo zachowana
- Typ obiektu**
 Czoła osuwisk i akumulacyjne progi wewnątrzosuwiskowe
 Szczeliny
 Zagłębienia wewnątrzosuwiskowe
 Runosze i błokowiska
- Przejawy wód powierzchniowych i podziemnych**
 zbiorniki wód powierzchniowych
 podmokłość (mokradło), miska
 wysięk
 źródło
- Granice administracyjne**
 Gminy
 Powiaty
 Województwa

Skorowidz arkuszy na terenie gminy



Główny koordynator SOPO: Dariusz Grabowski; PIG-PIB, Warszawa
 Główny koordynator MOTZ: Antoni Wójcik; PIG-PIB, Oddział Karpacki, Kraków
 Koordynator regionalny: Paweł Marciniec; PIG-PIB, Oddział Karpacki, Kraków
 Redaktor mapy: Anna Malika; PIG-PIB, Oddział Geologii Morza, Gdansk

Współrzędne prostokątne w układzie PL-1982
 Stan aktualności MOTZ: 04.2014



Mapa osuwisk i terenów zagrożonych ruchami masowymi ziemi dla gminy Dębowiec

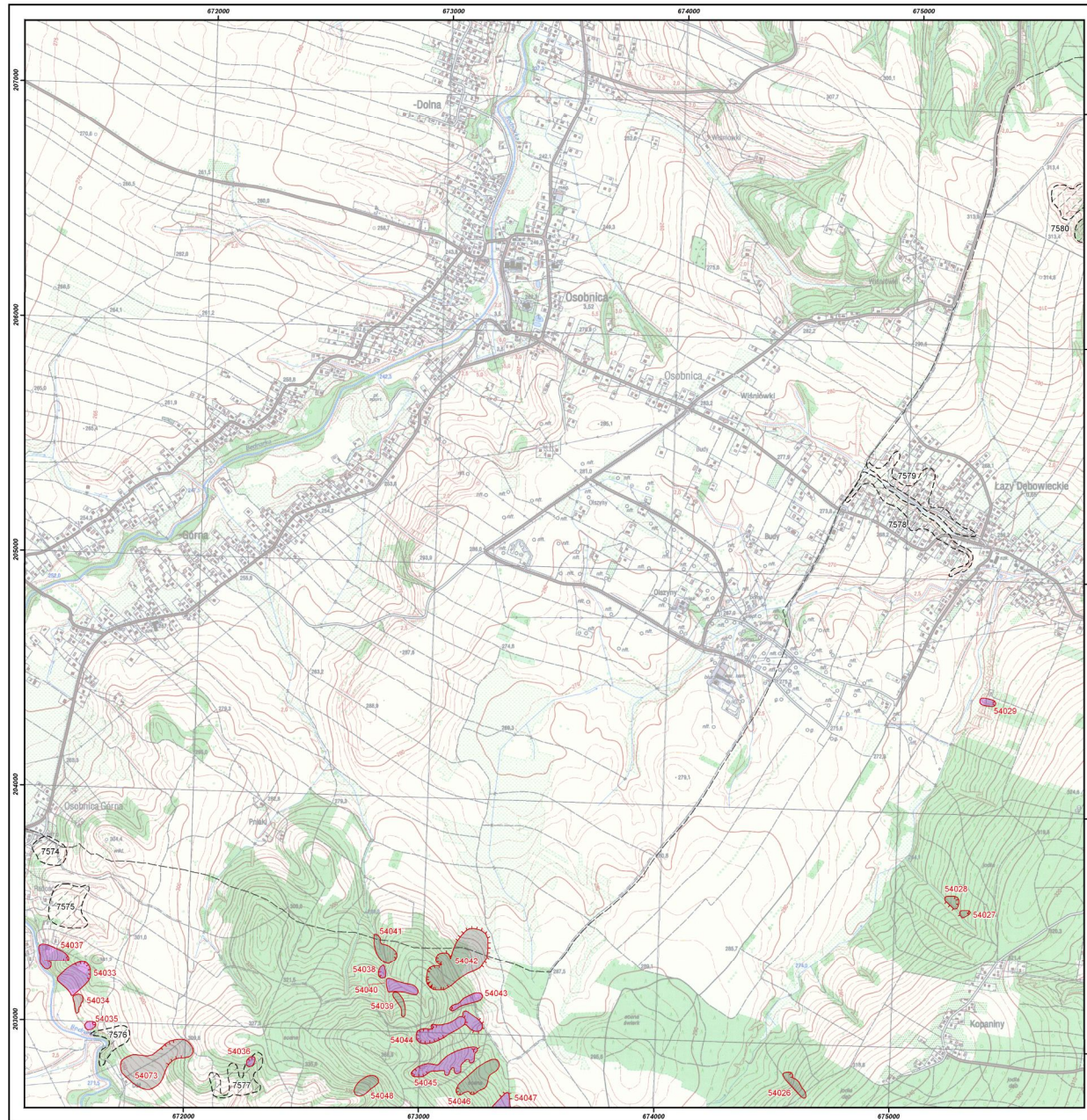


MINISTERSTWO ŚRODOWISKA



Autorzy: Dariusz Wieczorek, Andrzej Stoński, Rafał Dąbrowski, Geosconsult, Kielce

M-34-79-D-d-3



Legenda

Aktywność osuwisk

Osuwiska (> 5 arów)

Stwierdzona aktywność

aktywne okresowo

nieaktywne

Osuwiska (< 5 arów)

Stwierdzona aktywność

aktywne okresowo

nieaktywne

Tereny zagrożone ruchami masowymi

Numeracja

25 numer identyfikacyjny osuwiska zgodny z bazą danych SOPO

11 numer identyfikacyjny terenu zagrożonego ruchami masowymi zgodny z bazą danych SOPO

Granice osuwisk

Typ granicy

granica pewna

granica przypuszczalna

Pozostałe elementy rzeźby wewnątrzosuwiskowej

Skarpy osuwiskowe i progi wewnątrzosuwiskowe

Wysokość formy, Stan zachowania formy

niekie do 3 m, wyraźna

średnie 3-6 m, wyraźna

wysokie 6-10 m, wyraźna

bardzo wysokie ponad 10 m, wyraźna

niekie do 3 m, słabo zachowana

średnie 3-6 m, słabo zachowana

wysokie 6-10 m, słabo zachowana

bardzo wysokie ponad 10 m, słabo zachowana

Typ obiektu

Cała osuwiska i akumulacyjne progi wewnątrzosuwiskowe

Szczeliny

Zagłębienia wewnątrzosuwiskowe

Rumosze i błokowiska

Przejawy wód powierzchniowych i podziemnych

zbiorniki wód powierzchniowych

podmokłość (mokradło), młaka

wysięk

źródło

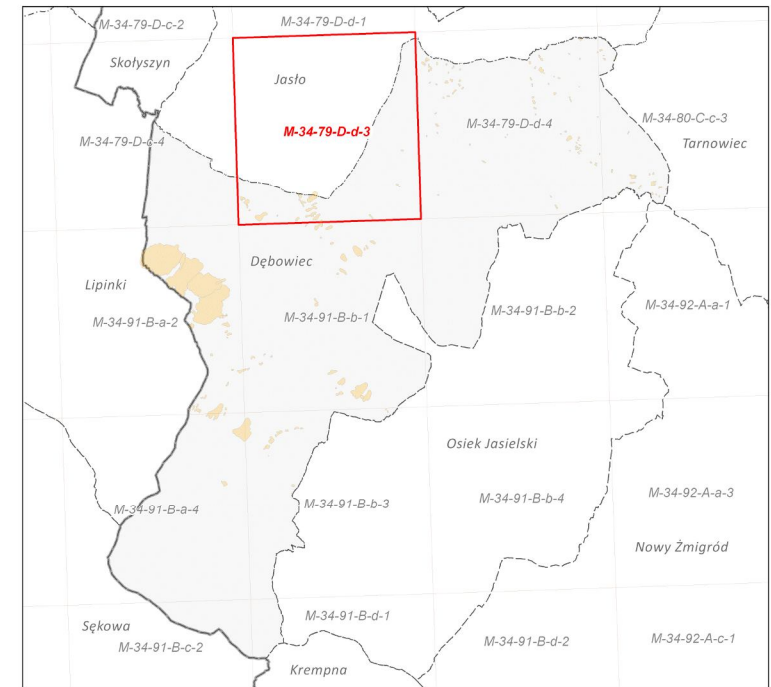
Granice administracyjne

Gminy

Powiaty

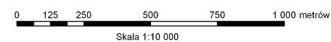
Województwa

Skorowidz arkuszy na terenie gminy



Główny koordynator SOPO: Dariusz Grabowski; PIG-PIB, Warszawa
 Główny koordynator MOTZ: Antoni Wójcik; PIG-PIB, Oddział Karpacki, Kraków
 Koordynator regionalny: Paweł Marciniec; PIG-PIB, Oddział Karpacki, Kraków
 Redaktor mapy: Anna Malka; PIG-PIB, Oddział Geologii Morza, Gdansk

Współrzędne prostokątne w układzie PL-1982
 Stan aktualności MOTZ: 04.2014



Mapa osuwisk i terenów zagrożonych ruchami masowymi ziemi dla gminy Dębowiec

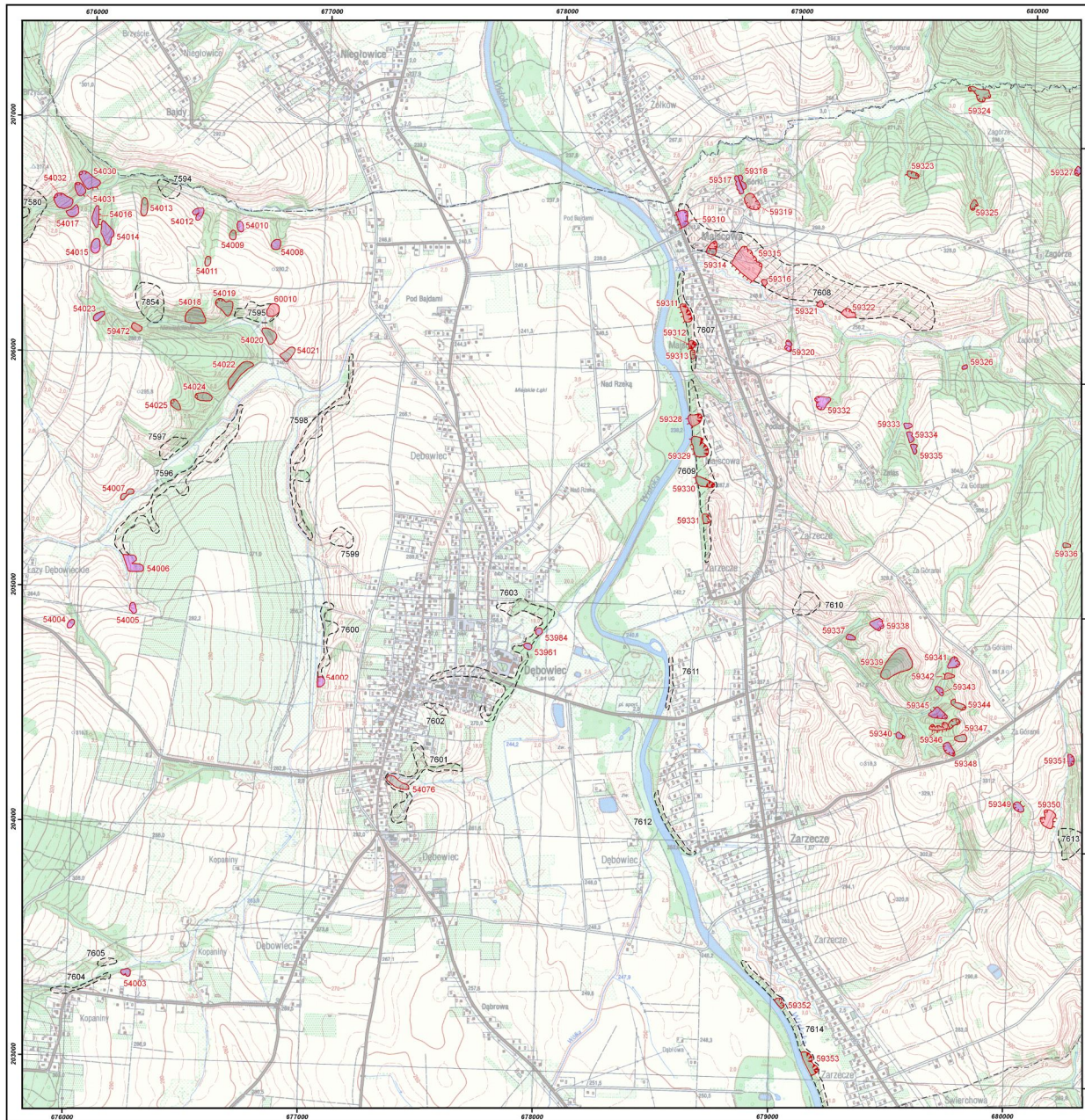


MINISTERSTWO ŚRODOWISKA



Autorzy: Dariusz Wieczorek, Andrzej Stoński, Rafał Dąbrowski, Geosconsult, Kielce

M-34-79-D-d-4



Legenda

Aktywność osuwisk

Osuwiska (> 5 arów)

Stwierdzony

aktywne ciągle

aktywne okresowo

nieaktywne

Osuwiska (< 5 arów)

Stwierdzony

aktywne ciągle

aktywne okresowo

nieaktywne

Tereny zagrożone ruchami masowymi

Numeracja

25 numer identyfikacyjny osuwiska zgodny z bazą danych SOPO

11 numer identyfikacyjny terenu zagrożonego ruchami masowymi zgodny z bazą danych SOPO

Granice osuwisk

Typ granicy

granica pewna

granica przypuszczalna

Pozostałe elementy rzeźby wewnątrzosuwiskowej

Skarpy główne, ściany obrywów, rowy osuwiskowe i progi wewnątrzosuwiskowe

Wysokość formy, Stan zachowania formy

niekiedy do 3 m, wyraźna

średnio 3-6 m, wyraźna

wysokie 6-10 m, wyraźna

bardzo wysokie ponad 10 m, wyraźna

niekiedy do 3 m, słabo zachowana

średnio 3-6 m, słabo zachowana

wysokie 6-10 m, słabo zachowana

bardzo wysokie ponad 10 m, słabo zachowana

Typ obiektu

Czoła osuwisk i akumulacyjne progi wewnątrzosuwiskowe

Szczytliny

Zagłębienia wewnątrzosuwiskowe

Rumosze i blokowiska

Przejawy wód powierzchniowych i podziemnych

zbiorniki wód powierzchniowych

podmokłość (mokradło), miska

wysięk

zrębło

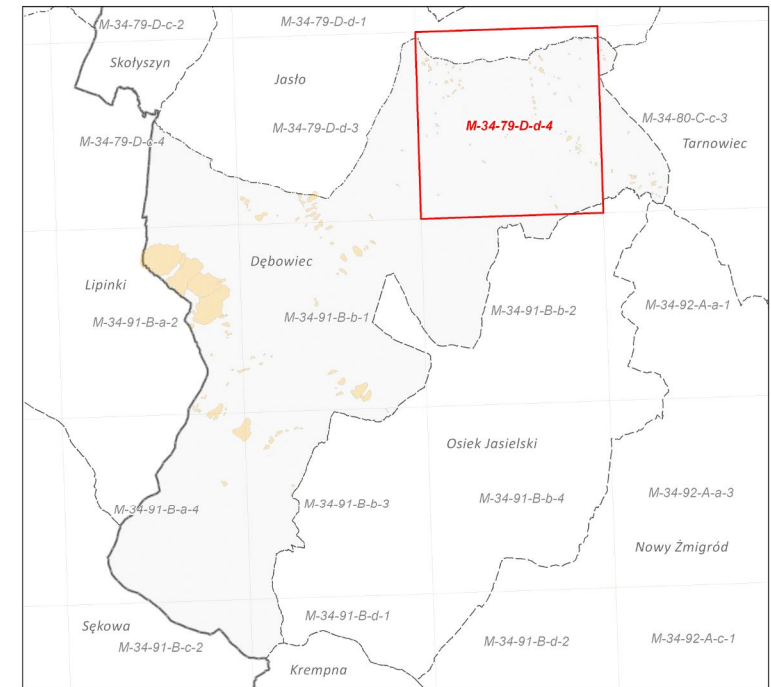
Granice administracyjne

Gminy

Powiaty

Województwa

Skorowidz arkuszy na terenie gminy



Główny koordynator SOPO: Dariusz Grabowski; PIG-PIB, Warszawa
 Główny koordynator MOTZ: Antoni Wójcik; PIG-PIB, Oddział Karpacki, Kraków
 Koordynator regionalny: Paweł Marciniak; PIG-PIB, Oddział Karpacki, Kraków
 Redaktor mapy: Anna Malka; PIG-PIB, Oddział Geologii Morza, Gdańsk

Współrzędne prostokątne w układzie PL-1982
 Stan aktualności MOTZ: 04.2014



Mapa osuwisk i terenów zagrożonych ruchami masowymi ziemi dla gminy Dębowiec

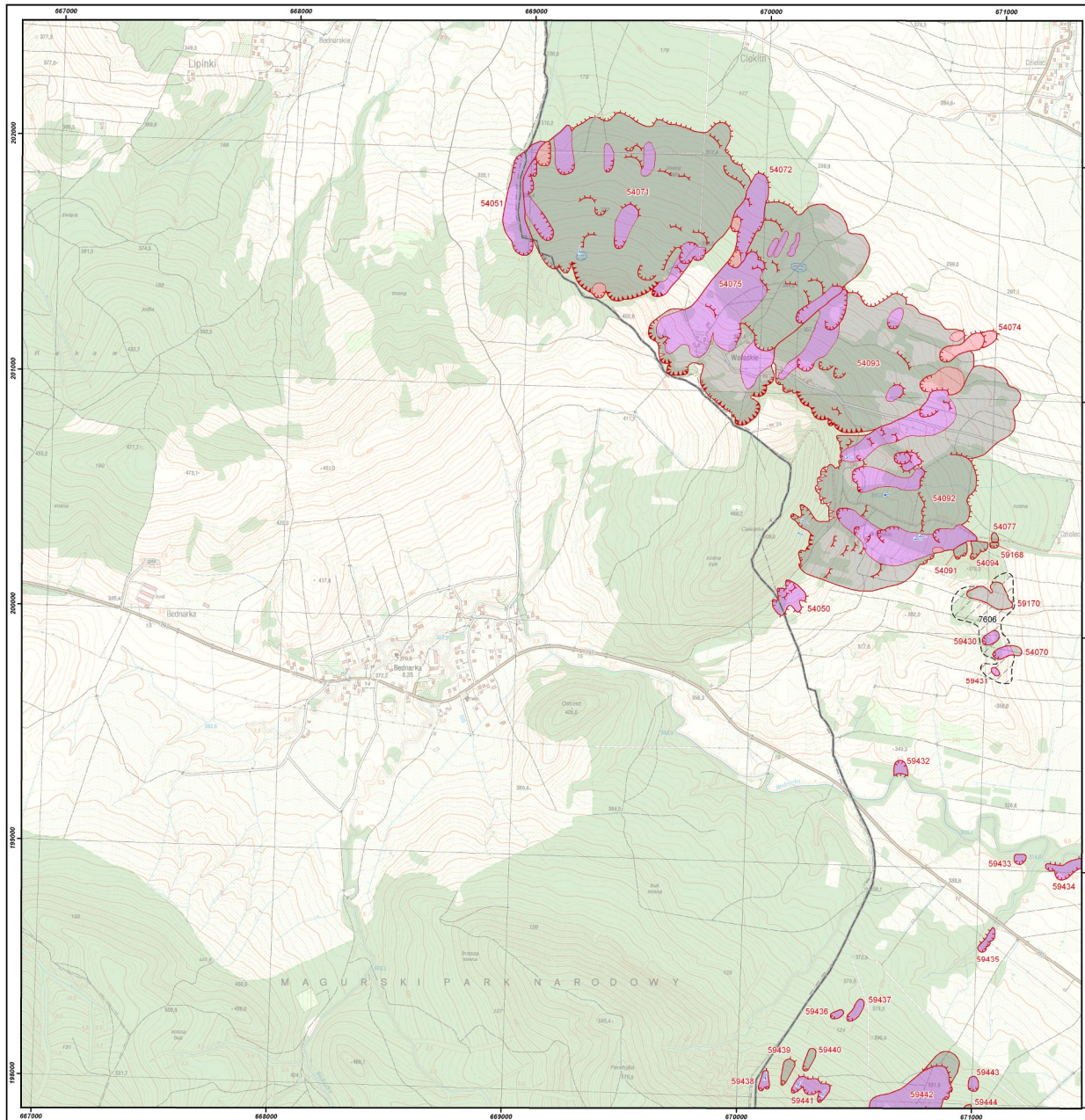


MINISTERSTWO ŚRODOWISKA



Autorzy: Dariusz Wieczorek, Andrzej Stoński, Rafał Dąbrowski, Geoconsult, Kielce

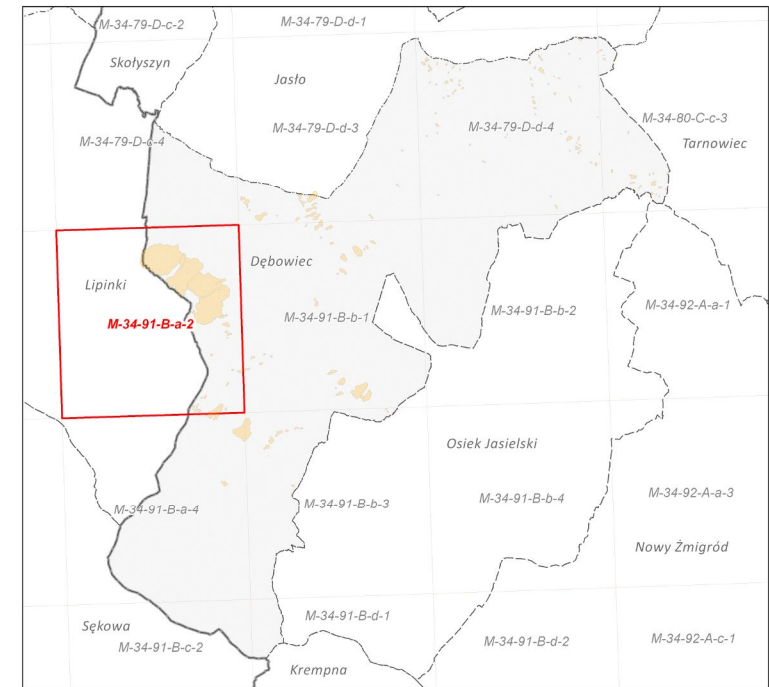
M-34-91-B-a-2



Legenda

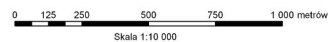
- Aktywność osuwisk**
Osuwiska (> 5 arów)
 Stopień aktywności
 aktywne okresowo
 aktywne ciągle
 nieaktywne
- Osuwiska (< 5 arów)**
 Stopień aktywności
 aktywne okresowo
 aktywne ciągle
 nieaktywne
- Tereny zagrożone ruchami masowymi
- Numeracja**
 25 numer identyfikacyjny osuwiska zgodny z bazą danych SOPO
 11 numer identyfikacyjny terenu zagrożonego ruchami masowymi zgodny z bazą danych SOPO
- Granice osuwisk**
 Typ granicy
 granica pewna
 granica przypuszczalna
- Pozostałe elementy rzeźby wewnątrzosuwiskowej**
Skarpy główne, ściany obrywów, rowy osuwiskowe i progi wewnątrzosuwiskowe
 Wysokość formy, Stan zachowania formy
 niskie do 3 m, wyraźna
 średnie 3-6 m, wyraźna
 wysokie 6-10 m, wyraźna
 bardzo wysokie ponad 10 m, wyraźna
 niskie do 3 m, słabo zachowana
 średnie 3-6 m, słabo zachowana
 wysokie 6-10 m, słabo zachowana
 bardzo wysokie ponad 10 m, słabo zachowana
- Typ obiektu**
 Czoła osuwisk i akumulacyjne progi wewnątrzosuwiskowe
 Szczeliny
 Zagłębienia wewnątrzosuwiskowe
 Runosze i blokowiska
- Przejawy wód powierzchniowych i podziemnych**
 zbiorniki wód powierzchniowych
 podmokłość (mokradło), miska
 wysięk
 źródło
- Granice administracyjne**
 Gminy
 Powiaty
 Województwa

Skorowidz arkuszy na terenie gminy



Główny koordynator SOPO: Dariusz Grabowski; PIG-PIB, Warszawa
 Główny koordynator MOTZ: Antoni Wójcik; PIG-PIB, Oddział Karpacki, Kraków
 Koordynator regionalny: Paweł Marciniak; PIG-PIB, Oddział Karpacki, Kraków
 Redaktor mapy: Anna Malka; PIG-PIB, Oddział Geologii Morza, Gdansk

Współrzędne prostokątne w układzie PL-1992
 Stan aktualności MOTZ: 04.2014



Mapa osuwisk i terenów zagrożonych ruchami masowymi ziemi dla gminy Dębowiec

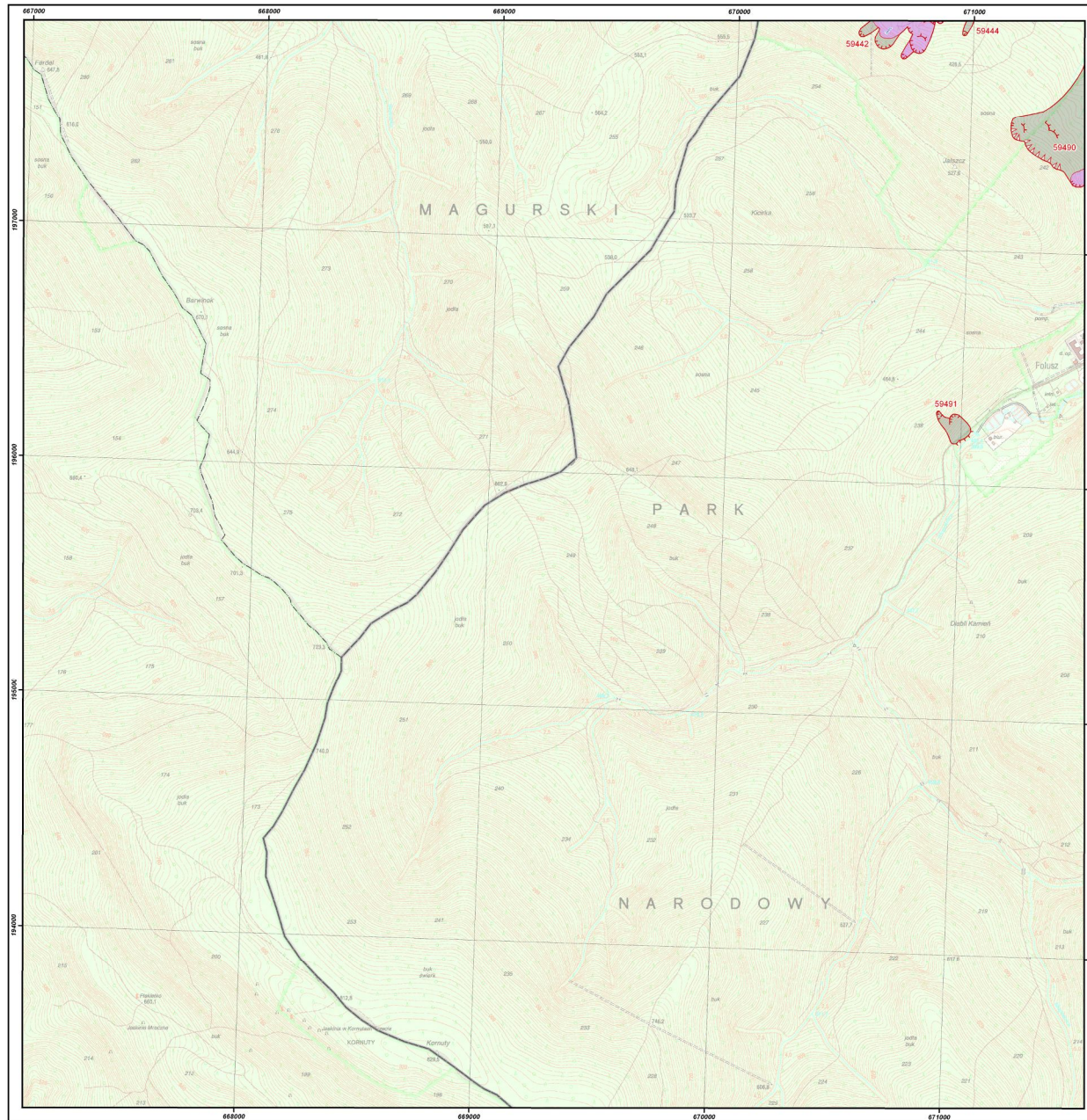


MINISTERSTWO
ŚRODOWISKA



Autorzy: Dariusz Wiczorek, Andrzej Stoński, Rafał Dąbrowski, GeocoSuit, Kielce

M-34-91-B-a-4



Legenda

Aktywność osuwisk

Osuwiska (> 5 arów)

Stożek aktywności

aktywne okresowo

nieaktywne

Osuwiska (< 5 arów)

Stożek aktywności

aktywne ciągle

aktywne okresowo

nieaktywne

Tereny zagrożone ruchami masowymi

Numeracja

25 numer identyfikacyjny osuwiska zgodny z bazą danych SOPO

11 numer identyfikacyjny terenu zagrożonego ruchami masowymi zgodny z bazą danych SOPO

Granice osuwisk

Typ granicy

granica pewna

granica przypuszczalna

Pozostałe elementy rzeźby wewnątrzosuwiskowej

Skarpę główną, ściany obrywów,

rowy osuwiskowe i progi wewnątrzosuwiskowe

Wysokość formy, Stan zachowania formy

niekła do 3 m, wyraźna

średnia 3-6 m, wyraźna

wysokie 6-10 m, wyraźna

bardzo wysokie ponad 10 m, wyraźna

niekła do 3 m, słabo zachowana

średnia 3-6 m, słabo zachowana

wysokie 6-10 m, słabo zachowana

bardzo wysokie ponad 10 m, słabo zachowana

Typ obiektu

Czoła osuwisk i akumulacyjne progi wewnątrzosuwiskowe

Szczeliny

Zagłębienia wewnątrzosuwiskowe

Rumosze i błokowiska

Przejawy wód powierzchniowych i podziemnych

zbiornik wód powierzchniowych

podmokłość (mokradło), miska

wysięk

zrędo

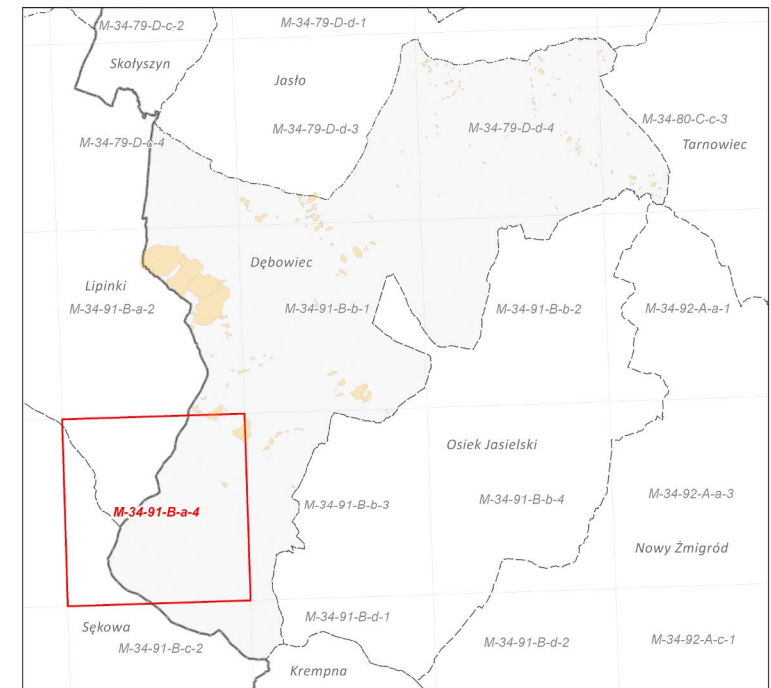
Granice administracyjne

Gminy

Powiaty

Województwa

Skorowidz arkuszy na terenie gminy



Główny koordynator SOPO: Dariusz Grabowski; PIG-PIB, Warszawa
Główny koordynator MOTZ: Antoni Wójcik; PIG-PIB, Oddział Karpacki, Kraków
Koordynator regionalny: Paweł Marciniak; PIG-PIB, Oddział Karpacki, Kraków
Redaktor mapy: Anna Malika; PIG-PIB, Oddział Geologii Morza, Gdańsk

Współrzędne prostokątne w układzie PL-1992
Stan aktualności MOTZ: 04.2014



Mapa osuwisk i terenów zagrożonych ruchami masowymi ziemi dla gminy Dębowiec

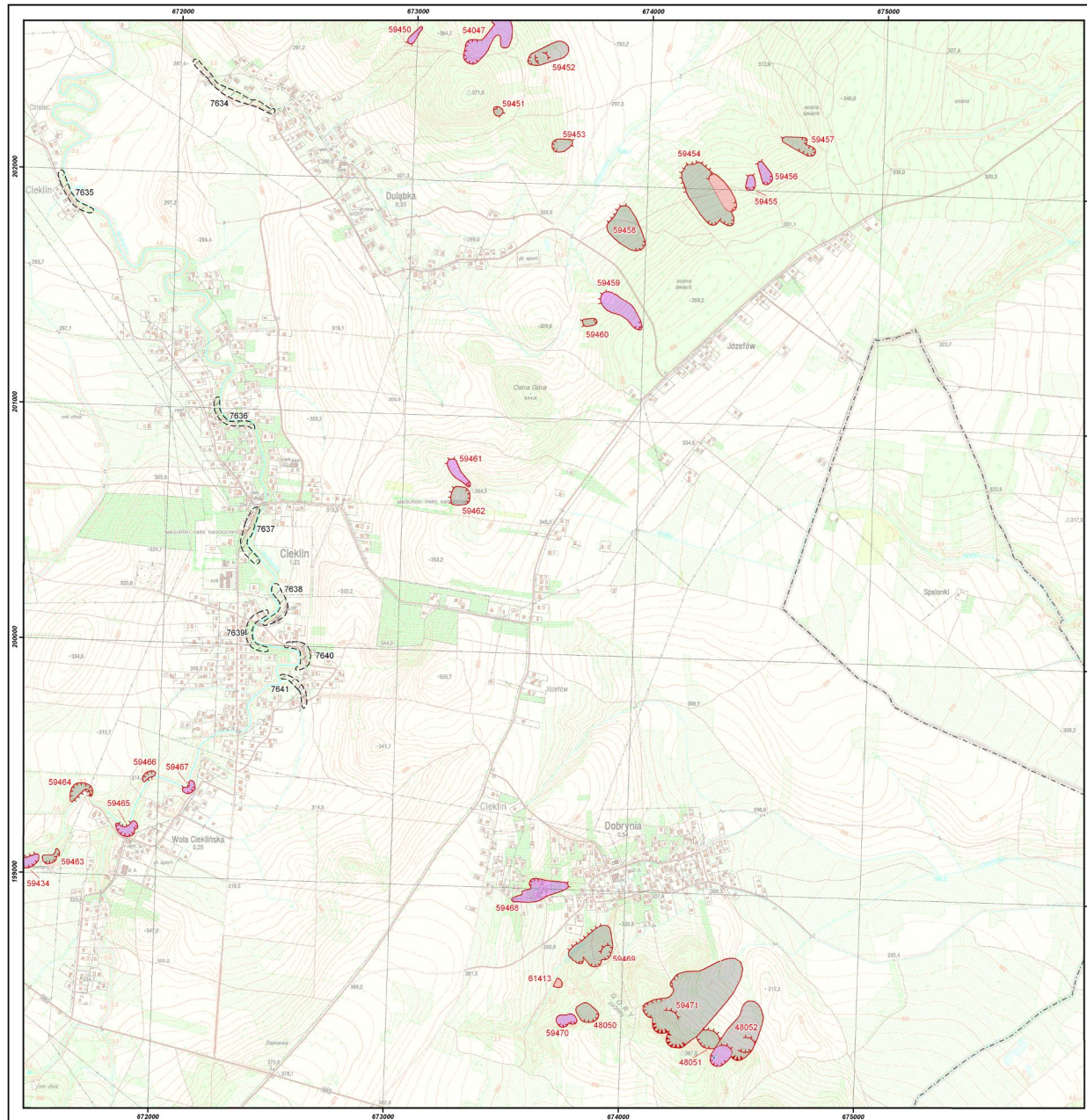


MINISTERSTWO ŚRODOWISKA



Autorzy: Dariusz Wieczorek, Andrzej Stoiński, Rafał Dąbrowski, Geoconsult, Kielce

M-34-91-B-b-1



Legenda

Aktywność osuwisk

Osuwiska (> 5 arów)

Stwierdzona aktywność

aktywne okresowo

nieaktywne

Osuwiska (< 5 arów)

Stwierdzona aktywność

aktywne ciągle

aktywne okresowo

nieaktywne

Tereny zagrożone ruchami masowymi

Numeracja

25 numer identyfikacyjny osuwiska zgodny z bazą danych SOPO

11 numer identyfikacyjny terenu zagrożonego ruchami masowymi zgodny z bazą danych SOPO

Granice osuwisk

Typ granicy

granica pewna

granice przypuszczalne

Pozostałe elementy rzeźby wewnątrzosuwiskowej

Skarpy główne, ściany obrywów, rowy osuwiskowe i progi wewnątrzosuwiskowe

Wysokość formy, stan zachowania formy

niekła do 3 m, wyraźna

średnia 3-6 m, wyraźna

wysokie 6-10 m, wyraźna

bardzo wysokie ponad 10 m, wyraźna

niekła do 3 m, słabo zachowana

średnia 3-6 m, słabo zachowana

wysokie 6-10 m, słabo zachowana

bardzo wysokie ponad 10 m, słabo zachowana

Typ obiektu

Czoła osuwisk i akumulacyjne progi wewnątrzosuwiskowe

Szczeliny

Zagłębienia wewnątrzosuwiskowe

Rumosze i blokowska

Przejawy wód powierzchniowych i podziemnych

zbiorniki wód powierzchniowych

podmokłość (mokradło), miska

wysięk

źródło

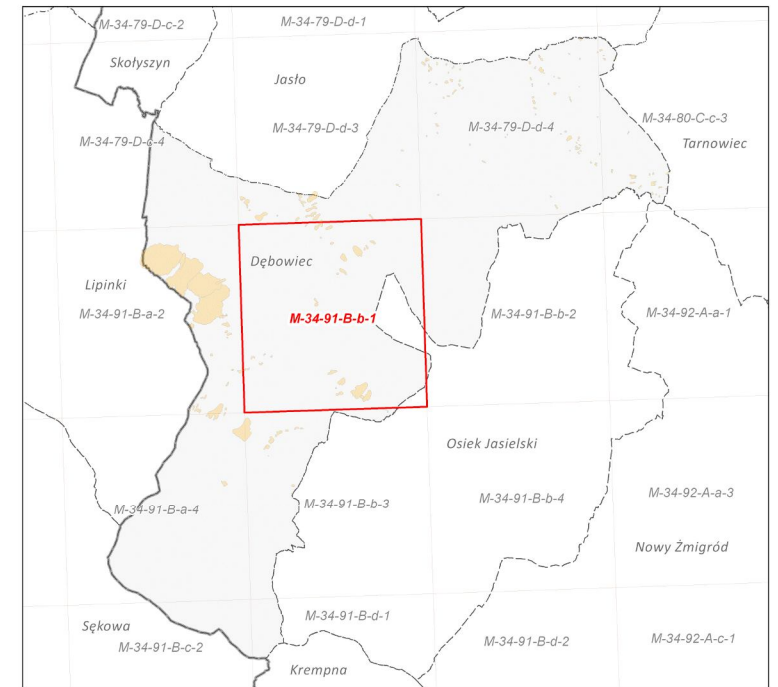
Granice administracyjne

Gminy

Powiaty

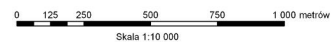
Województwa

Skorowidz arkuszy na terenie gminy



Główny koordynator SOPO: Dariusz Grabowski; PIG-PIB, Warszawa
 Główny koordynator MOTZ: Antoni Wójcik; PIG-PIB, Oddział Karpacki, Kraków
 Koordynator regionalny: Paweł Marciniak; PIG-PIB, Oddział Karpacki, Kraków
 Redaktor mapy: Anna Malika; PIG-PIB, Oddział Geologii Morza, Gdańsk

Współrzędne prostokątne w układzie PL-1982
 Stan aktualności MOTZ: 04.2014



Mapa osuwisk i terenów zagrożonych ruchami masowymi ziemi dla gminy Dębowiec

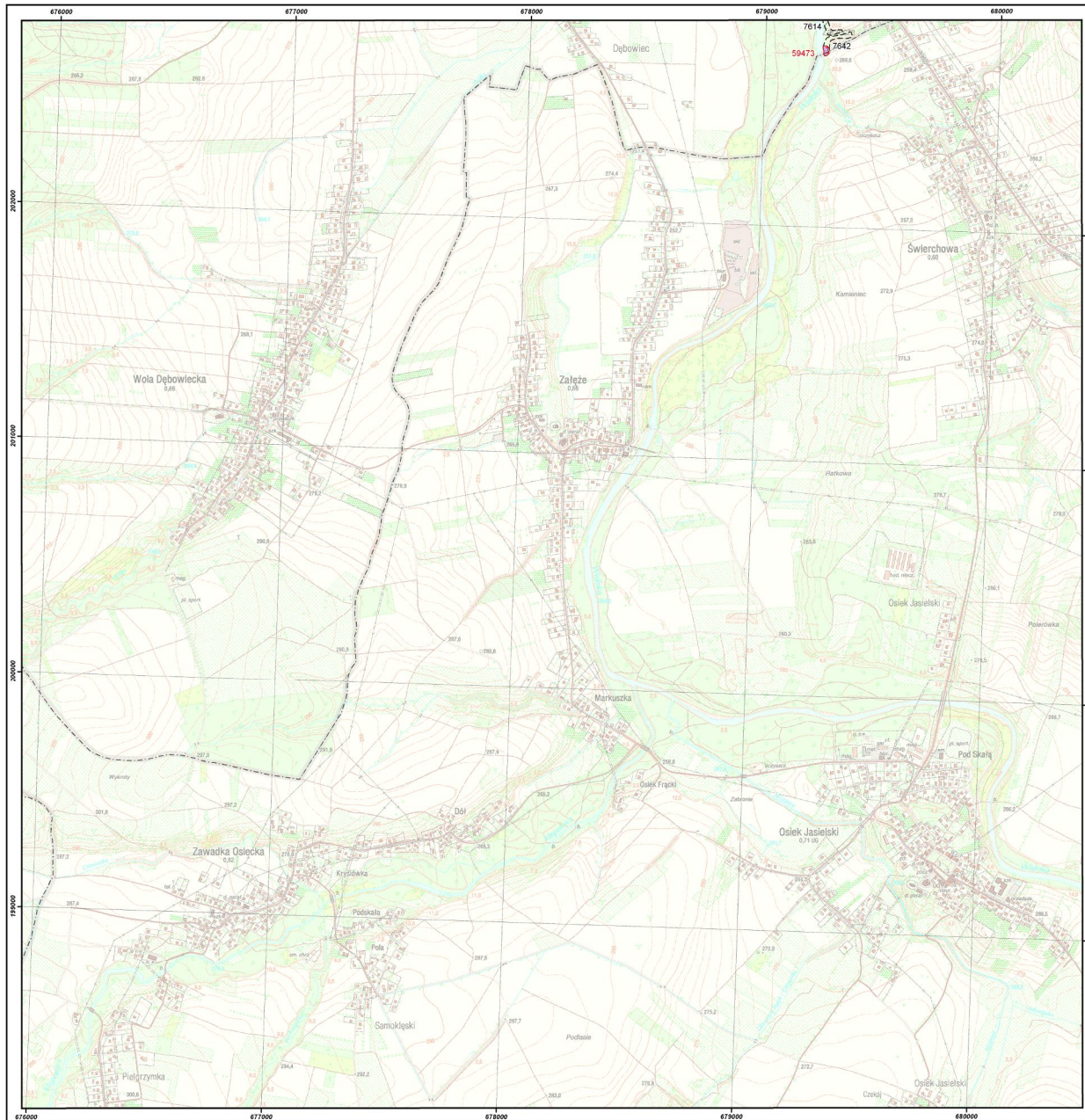


MINISTERSTWO
ŚRODOWISKA



Autorzy: Dariusz Wieczorek, Andrzej Stoński, Rafał Dąbrowski, Geoconsult, Kielce

M-34-91-B-b-2



Legenda

Aktywność osuwisk

Osuwiska (> 5 arów)

Stwierdzona aktywność

aktywne ciągle

aktywne okresowo

nieaktywne

Osuwiska (< 5 arów)

Stwierdzona aktywność

aktywne ciągle

aktywne okresowo

nieaktywne

Tereny zagrożone ruchami masowymi

Numeracja

25 numer identyfikacyjny osuwiska zgodny z bazą danych SOPO

11 numer identyfikacyjny terenu zagrożonego ruchami masowymi zgodny z bazą danych SOPO

Granice osuwisk

Typ granicy

granica pewna

granice przypuszczalne

Pozostałe elementy rzeźby wewnątrzosuwiskowej

Skarpy główne, ściany obrywów, rowy osuwiskowe i progi wewnątrzosuwiskowe

Wysokość formy, Stan zachowania formy

niekiedy do 3 m, wyraźna

średnio 3-6 m, wyraźna

wysokie 6-10 m, wyraźna

bardzo wysokie ponad 10 m, wyraźna

niekiedy do 3 m, słabo zachowana

średnio 3-6 m, słabo zachowana

wysokie 6-10 m, słabo zachowana

bardzo wysokie ponad 10 m, słabo zachowana

Typ obiektu

Czoła osuwisk i akumulacyjne progi wewnątrzosuwiskowe

Szczeliny

Zagłębienia wewnątrzosuwiskowe

Rumosze i błokowiska

Przejawy wód powierzchniowych i podziemnych

zbiorniki wód powierzchniowych

podmokłość (mokradło), młaka

wysięk

źródło

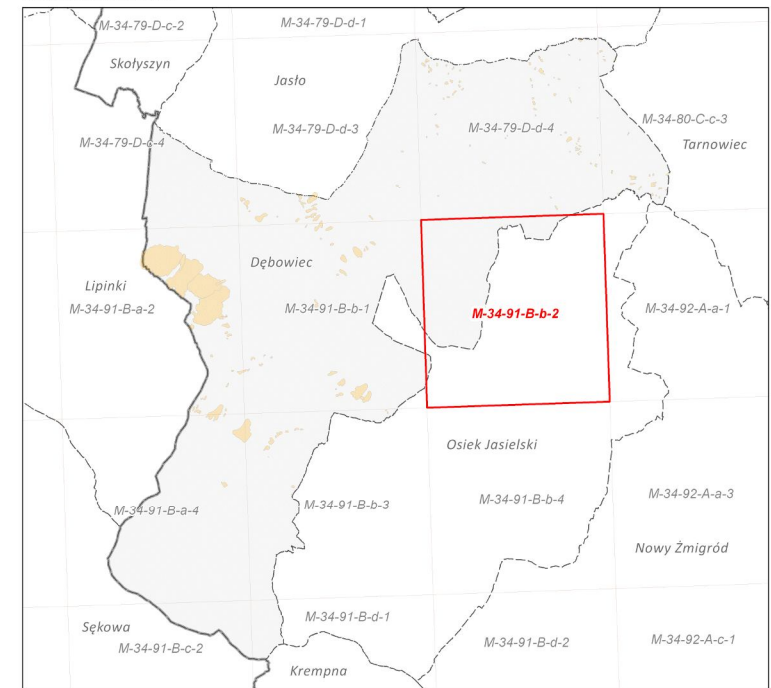
Granice administracyjne

Gminy

Powiaty

Województwa

Skorowidz arkuszy na terenie gminy



Główny koordynator SOPO: Dariusz Grabowski; PIG-PIB, Warszawa
Główny koordynator MOTZ: Antoni Wójcik; PIG-PIB, Oddział Karpaczk, Kraków
Koordynator regionalny: Paweł Marciniak; PIG-PIB, Oddział Karpaczk, Kraków
Redaktor mapy: Anna Malika; PIG-PIB, Oddział Geologii Morza, Gdańsk

Współrzędne prostokątne w układzie PL-1982
Stan aktualności MOTZ: 04.2014



Mapa osuwisk i terenów zagrożonych ruchami masowymi ziemi dla gminy Dębowiec

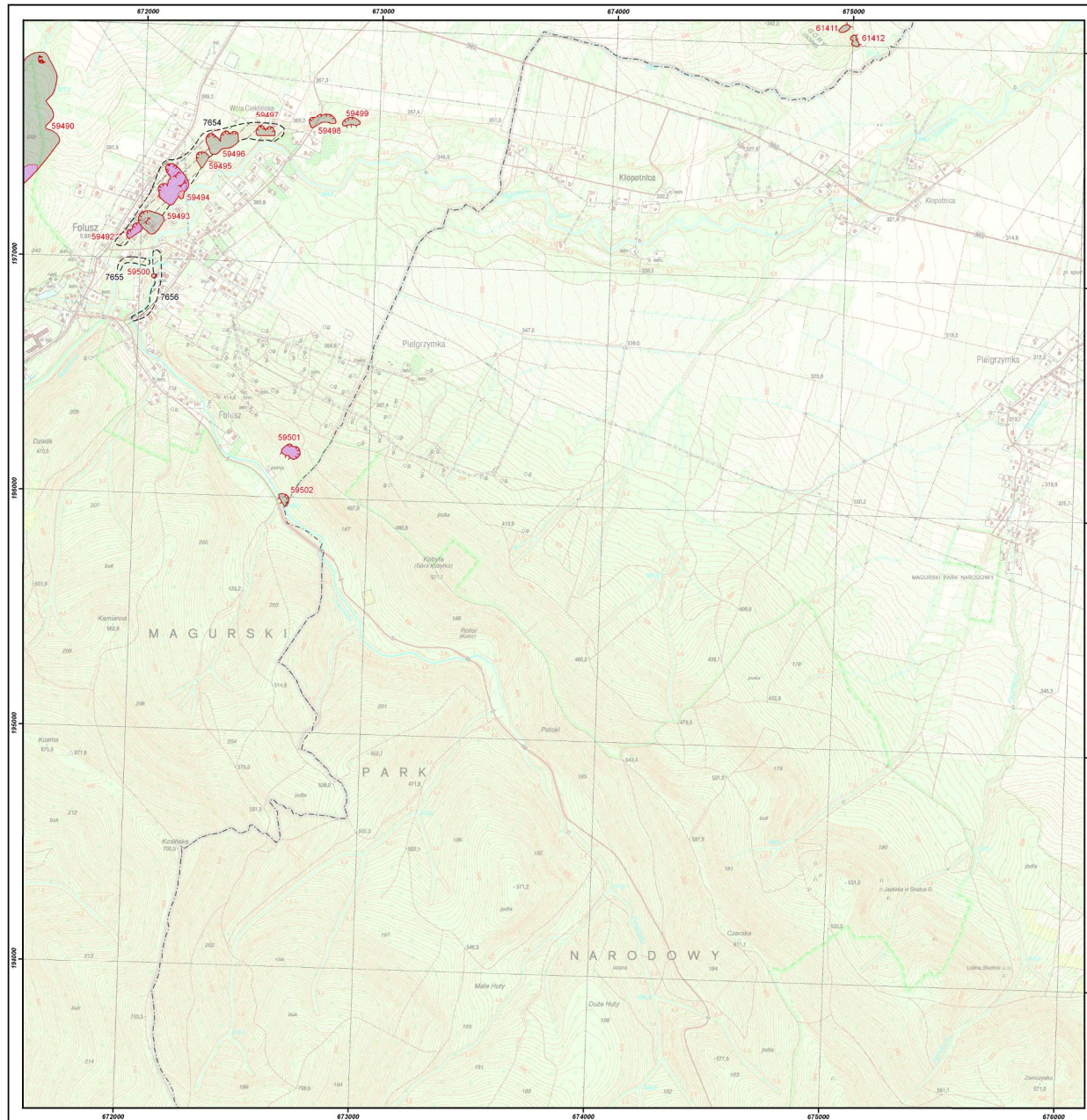


MINISTERSTWO
ŚRODOWISKA



Autorzy: Dariusz Wiczczyk, Andrzej Stoiński, Rafał Dąbrowski, Geococonsult, Kielce

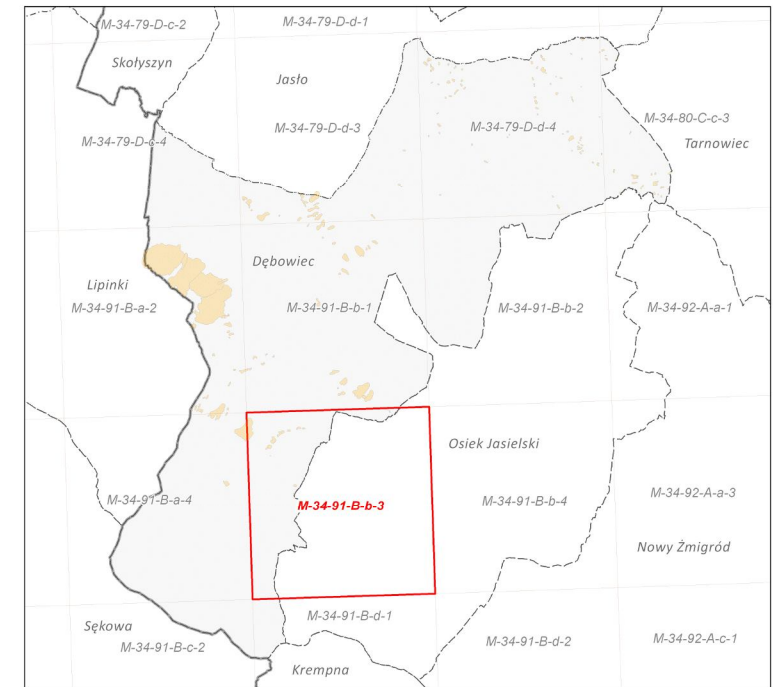
M-34-91-B-b-3



Legenda

- Aktywność osuwisk**
Osuwiska (> 5 arów)
 Stopień aktywności:
 aktywne okresowo
 nieaktywne
- Osuwiska (< 5 arów)**
 Stopień aktywności:
 aktywne ciągle
 aktywne okresowo
 nieaktywne
- Tereny zagrożone ruchami masowymi
- Numeracja**
 25 numer identyfikacyjny osuwiska zgodny z bazą danych SOPO
 11 numer identyfikacyjny terenu zagrożonego ruchami masowymi zgodny z bazą danych SOPO
- Granice osuwisk**
 Typ granicy:
 granica pewna
 granica przypuszczalna
- Pozostałe elementy rzeźby wewnątrzosiwiskowej**
Skarpy główne, ściany obrywów, rowy osuwiskowe i progi wewnątrzosiwiskowe
Wysokość formy, stan zachowania formy
 niskie do 3 m, wyraźna
 średnie 3-6 m, wyraźna
 wysokie 6-10 m, wyraźna
 bardzo wysokie ponad 10 m, wyraźna
 niskie do 3 m, słabo zachowana
 średnie 3-6 m, słabo zachowana
 wysokie 6-10 m, słabo zachowana
 bardzo wysokie ponad 10 m, słabo zachowana
- Typ obiektu**
 Czoła osuwisk i akumulacyjne progi wewnątrzosiwiskowe
 Szczeliny
 Zagłębienia wewnątrzosiwiskowe
 Runosze i błokowiska
- Przejawy wód powierzchniowych i podziemnych**
 zbiorniki wód powierzchniowych
 podmokłość (mokradło), miska
 wysięk
 źródło
- Granice administracyjne**
 Gminy
 Powiaty
 Województwa

Skorowidz arkuszy na terenie gminy



Główny koordynator SOPO: Dariusz Grabowski; PIG-PIB, Warszawa
 Główny koordynator MOTZ: Antoni Wójcik; PIG-PIB, Oddział Karpacki, Kraków
 Koordynator regionalny: Paweł Marciniak; PIG-PIB, Oddział Karpacki, Kraków
 Redaktor mapy: Anna Malika; PIG-PIB, Oddział Geologii Morza, Gdansk

Współrzędne prostokątne w układzie PL-1992
 Stan aktualności MOTZ: 04.2014



Mapa osuwisk i terenów zagrożonych ruchami masowymi ziemi dla gminy Dębowiec



MINISTERSTWO ŚRODOWISKA



Autorzy: Dariusz Wiczorek, Andrzej Stoński, Rafał Dąbrowski, GeocoSuit, Kielce

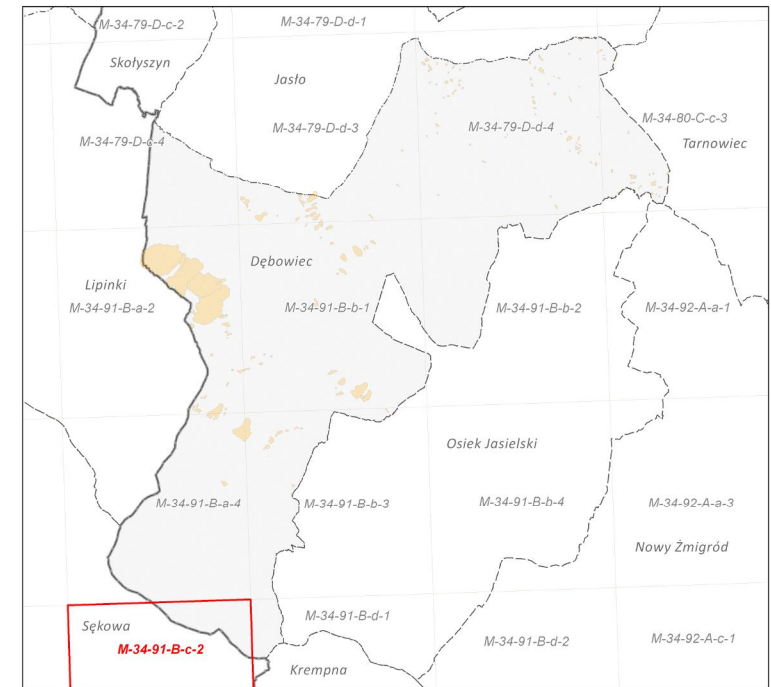
M-34-91-B-c-2



Legenda

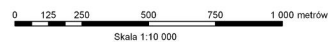
- Aktywność osuwisk**
Osuwiska (> 5 arów)
 Stopień aktywności:
 aktywne ciągle
 aktywne okresowo
 nieaktywne
- Osuwiska (< 5 arów)**
 Stopień aktywności:
 aktywne ciągle
 aktywne okresowo
 nieaktywne
- Tereny zagrożone ruchami masowymi
- Numeracja**
 25 numer identyfikacyjny osuwiska zgodny z bazą danych SOPO
 11 numer identyfikacyjny terenu zagrożonego ruchami masowymi zgodny z bazą danych SOPO
- Granice osuwisk**
 Typ granicy:
 granica pewna
 granica przypuszczalna
- Pozostałe elementy rzeźby wewnątrzosuwiskowej**
Skarpy główne, ściany obrywów, rowy osuwiskowe i progi wewnątrzosuwiskowe
Wysokość formy, Stan zachowania formy
 niskie do 3 m, wyraźna
 średnie 3-6 m, wyraźna
 wysokie 6-10 m, wyraźna
 bardzo wysokie ponad 10 m, wyraźna
 niskie do 3 m, słabo zachowana
 średnie 3-6 m, słabo zachowana
 wysokie 6-10 m, słabo zachowana
 bardzo wysokie ponad 10 m, słabo zachowana
- Typ obiektu**
 Czoła osuwisk i akumulacyjne progi wewnątrzosuwiskowe
 Szczeliny
 Zagłębienia wewnątrzosuwiskowe
 Runosze i błokowiska
- Przejawy wód powierzchniowych i podziemnych**
 zbiorniki wód powierzchniowych
 podmokłość (mokradło), miska
 wysięk
 źródło
- Granice administracyjne**
 Gminy
 Powiaty
 Województwa

Skorowidz arkuszy na terenie gminy



Główny koordynator SOPO: Dariusz Grabowski; PIG-PIB, Warszawa
 Główny koordynator MOTZ: Antoni Wójcik; PIG-PIB, Oddział Karpacki, Kraków
 Koordynator regionalny: Paweł Marciniak; PIG-PIB, Oddział Karpacki, Kraków
 Redaktor mapy: Anna Malka; PIG-PIB, Oddział Geologii Morza, Gdańsk

Współrzędne prostokątne w układzie PL-1992
 Stan aktualności MOTZ: 04.2014



Mapa osuwisk i terenów zagrożonych ruchami masowymi ziemi dla gminy Dębowiec

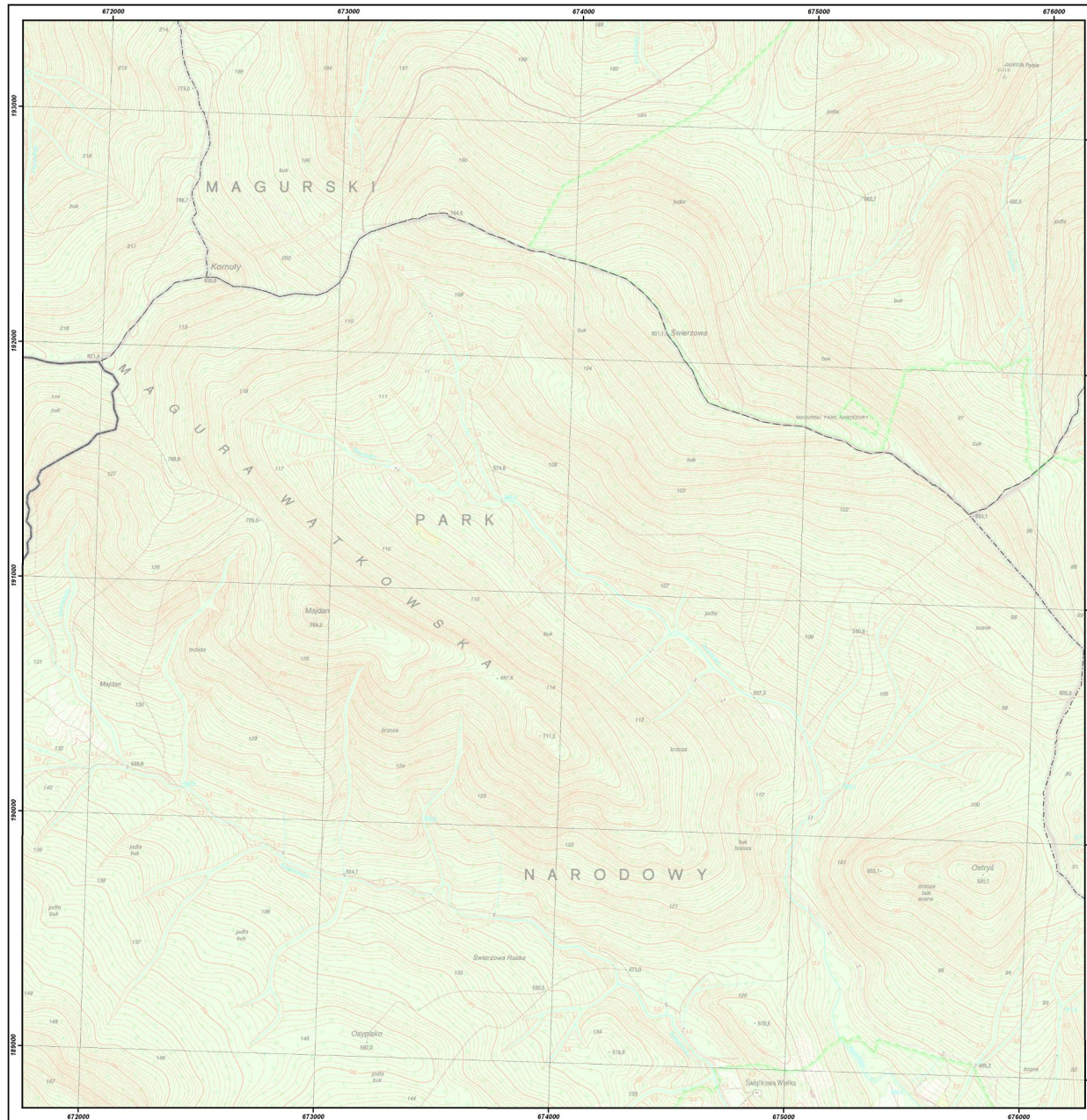


MINISTERSTWO ŚRODOWISKA



Autorzy: Dariusz Wieczorek, Andrzej Stoiński, Rafał Dąbrowski, GeocoSuit, Kielce

M-34-91-B-d-1



Legenda

Aktywność osuwisk

Osuwiska (> 5 arów)

Stwierzenia osuwisk

aktywne ciągłe

aktywne okresowo

nieaktywne

Osuwiska (< 5 arów)

Stwierzenia osuwisk

aktywne ciągłe

aktywne okresowo

nieaktywne

Tereny zagrożone ruchami masowymi

Numeracja

25 numer identyfikacyjny osuwiska zgodny z bazą danych SOPO

11 numer identyfikacyjny terenu zagrożonego ruchami masowymi zgodny z bazą danych SOPO

Granice osuwisk

Typ granicy

granicę pewną

granicę przypuszczalną

Pozostałe elementy rzeźby wewnątrzosuwiskowej

Skarpy główne, ściany obrywów, rowy osuwiskowe i progi wewnątrzosuwiskowe

Wysokość formy, stan zachowania formy

niekiedy do 3 m, wyraźna

średnio 3-6 m, wyraźna

wysokie 6-10 m, wyraźna

bardzo wysokie ponad 10 m, wyraźna

niekiedy do 3 m, słabo zachowana

średnio 3-6 m, słabo zachowana

wysokie 6-10 m, słabo zachowana

bardzo wysokie ponad 10 m, słabo zachowana

Typ obiektu

Cała osuwiska i akumulacyjne progi wewnątrzosuwiskowe

Szczeliny

Zagłębienia wewnątrzosuwiskowe

Rumosze i błokowiska

Przejawy wód powierzchniowych i podziemnych

zbiorniki wód powierzchniowych

podmokłość (mokradło), miska

wysięk

źródło

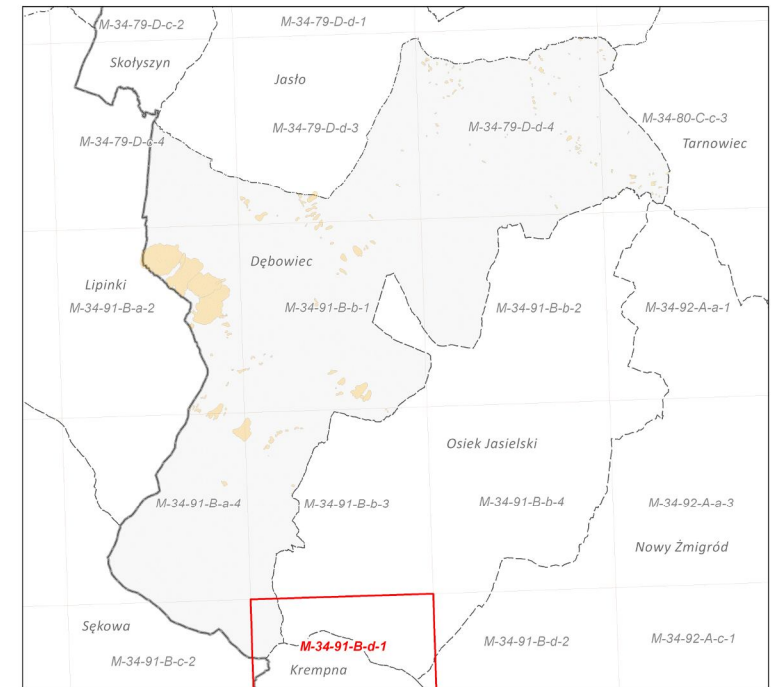
Granice administracyjne

Gminy

Powiaty

Województwa

Skorowidz arkuszy na terenie gminy



Główny koordynator SOPO: Dariusz Grabowski; PIG-PIB, Warszawa
 Główny koordynator MOTZ: Antoni Wójcik; PIG-PIB, Oddział Karpacki, Kraków
 Koordynator regionalny: Paweł Marciniak; PIG-PIB, Oddział Karpacki, Kraków
 Redaktor mapy: Anna Malika; PIG-PIB, Oddział Geologii Morza, Gdańsk

Współrzędne prostokątne w układzie PL-1982
 Stan aktualności MOTZ: 04.2014

