



MAPA GOSPODARCZO-PRZEGLĄDOWA
DRZEWOSTANÓW
**OBRĘB EWIDENCYJNY
Trzcianka**

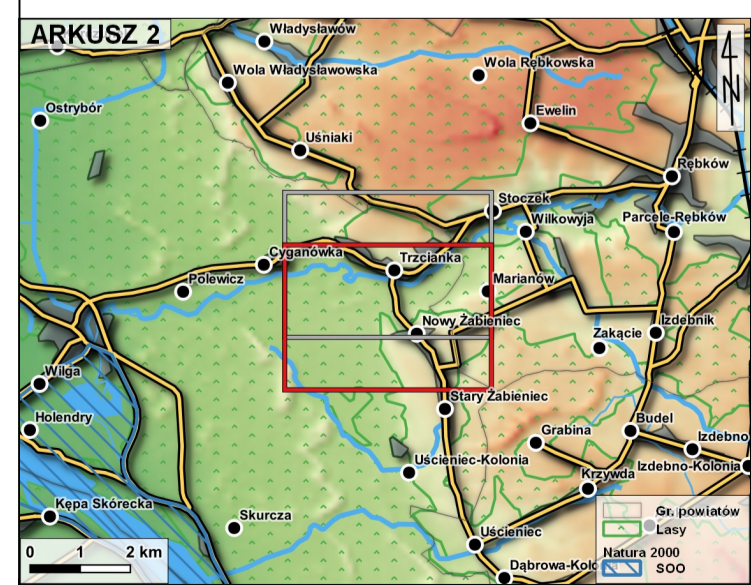
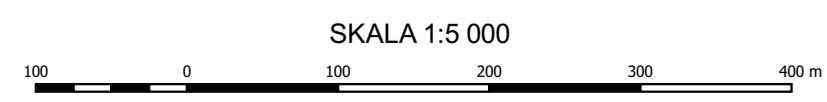
GMINA
Wilga

POWIAT
garwoliński

WOJEWÓDZTWO
mazowieckie

Stan na 01.01.2021

POWIERZCHNIA OGÓLNA: 489.73 ha (188.4199 ha)



- Kasownik
- 46** Opis oddziału
- a 8 30 55 3 76** Opis pododdziału
- Granica oddziału
- Granica pododdziału
- Granice działek ewidencyjnych
- Linia energetyczna

- | | |
|---|---|
| Gr. leśne niezależne do odnowienia | Gr. leśne zależne |
| Brzoza (Brz), Akacja (Ak) | Brzoza (Brz), Akacja (Ak) |
| Buk (Bk), Grab (Gb) | Buk (Bk), Grab (Gb) |
| Dąb (Db) | Dąb (Db) |
| Jesion (Js), Klon (Kl), Wiąz (Wz), Jawor (Jw) | Jesion (Js), Klon (Kl), Wiąz (Wz), Jawor (Jw) |
| Jodła (Jd), Degleżja (Dg) | Jodła (Jd), Degleżja (Dg) |

- | | |
|--|--|
| Olsza (Ol) | Olsza (Ol) |
| Sosna (So), Modrzew (Md), Limba (Lb) | Sosna (So), Modrzew (Md), Limba (Lb) |
| Świerk (Św) | Świerk (Św) |
| Topola (Tp), Osika (Os), Wierzba (Wb), Lipa (Lp) | Topola (Tp), Osika (Os), Wierzba (Wb), Lipa (Lp) |
| Pozostałe grunty leśne | Pozostałe grunty leśne |

Mapę sporządzono na podstawie mapy ewidencyjnej obrębu ewidencyjnego Trzcianka
Układ współrzędnych PL-1992

Opracowanie: TAXUS ul. Zana 56/26, 20-601 Lublin
Wykonał: Jarosław Kostecki
Sprawdził: Jarosław Kostecki