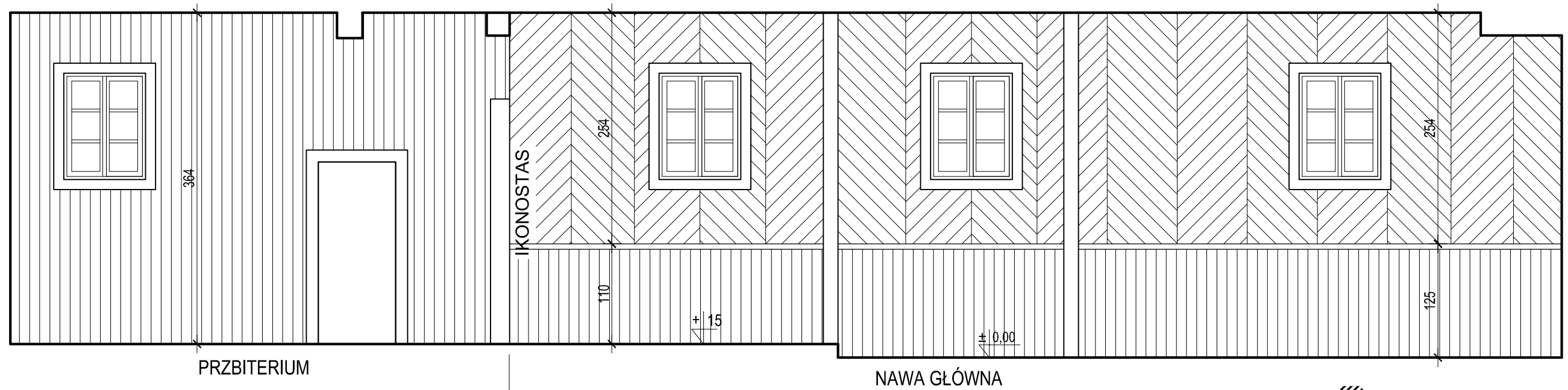


WIDOK WEWNĘTRZNEJ ŚCIANY POŁUDNIOWEJ - STAN ISTNIEJĄCY



WIDOK WEWNĘTRZNEJ ŚCIANY POŁUDNIOWEJ - STAN PROJEKTOWANY

ARCHE | PRACOWNIA ARCHITEKTONICZNA

PW "ARCHE", 15-814 Białystok, ul. Gen. Hallera 10 lok. 42, NIP: 542-238-11-16

NAZWA RYS.		
WIDOK WEWNĘTRZNEJ ŚCIANY POŁUDNIOWEJ		
OBIEKT	RYS. NR	
Cerkiew pw. Świętych Braci Machabeuszów na dz. nr ew. 529/1, obręb 0009 Lipiny, gm. Hajnówka	4	
ETAP	SKALA	DATA
PROJEKT REMONTU	1:50	12.10.2023
ARCHITEKTURA - projektant		
mgr inż. arch. ANDRZEJ CYBULIŃSKI upr. nr BŁ/9/02, POIA PD-114		podpis: