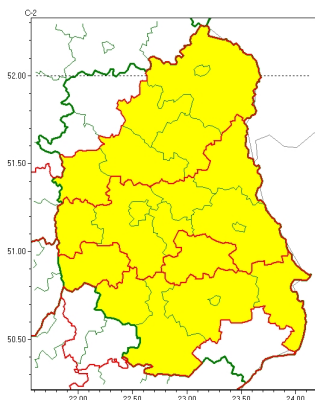


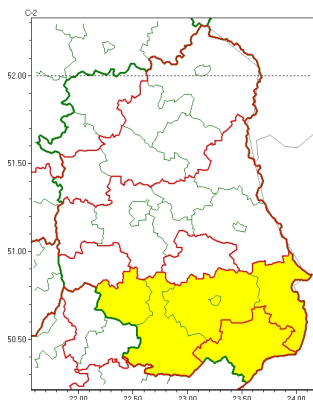


Zasięg ostrzeżeń w województwie

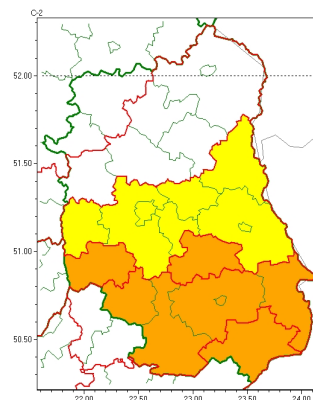
Intensywne opady śniegu  
2022-12-16 14:57



Oblodzenie  
2022-12-16 14:57



Opady marznące  
2022-12-16 14:57



**WOJEWÓDZTWO LUBELSKIE**  
**OSTRZEŻENIA METEOROLOGICZNE ZBIORCZO NR 213**  
**WYKAZ OBOWIĄZUJĄCYCH OSTRZEŻEŃ**  
**o godz. 14:57 dnia 16.12.2022**

<b>Zjawisko/Stopień zagrożenia</b>	Oblodzenie/1
<b>Obszar (w nawiasie numer ostrzeżenia dla powiatu)</b>	powiaty: biłgorajski(114), hrubieszowski(111), janowski(111), tomaszowski(113), zamojski(113), Zamość (113)
<b>Ważność</b>	od godz. 19:00 dnia 16.12.2022 do godz. 06:00 dnia 17.12.2022
<b>Prawdopodobieństwo</b>	80%
<b>Przebieg</b>	Prognozuje się zamarzanie mokrej nawierzchni dróg i chodników po opadach deszczu, deszczu ze mrogiem oraz mokrego mrogu powodujących ceich oblodzenie. Temperatura minimalna około -5°C, temperatura minimalna przy gruncie około -7°C.
<b>SMS</b>	IMGW-PIB OSTRZEŻENIA: OBLODZENIE/1 lubelskie (6 powiatów) od 19:00/16.12 do 06:00/17.12.2022 temp. min. -5 st.C, przy gruncie do -7 st.C, lisko. Dotyczy powiatów: biłgorajski, hrubieszowski, janowski, tomaszowski, zamojski i Zamość .
<b>RSO</b>	Woj. lubelskie (6 powiatów), IMGW-PIB wydał ostrzeżenie pierwszego stopnia o oblodzeniu
<b>Uwagi</b>	Brak.
<b>Zjawisko/Stopień zagrożenia</b>	Opady mroźne/1
<b>Obszar (w nawiasie numer ostrzeżenia dla powiatu)</b>	powiaty: Chełm(113), chełmski(113), lubelski(109), Lublin(107), Łęczycki(110), opolski(107), widnicki(109), włodawski(104)
<b>Ważność</b>	od godz. 11:00 dnia 16.12.2022 do godz. 20:00 dnia 16.12.2022
<b>Prawdopodobieństwo</b>	80%
<b>Przebieg</b>	Prognozowane są słabe opady mroźnego deszczu powodującego gołoledź .
<b>SMS</b>	IMGW-PIB OSTRZEŻENIA: MROŹNE OPADY/1 lubelskie (8 powiatów) od 11:00/16.12 do 20:00/16.12.2022 mroźne opady, drogi lisko. Dotyczy powiatów: Chełm, chełmski, lubelski, Lublin, Łęczycki, opolski, widnicki i włodawski.



<b>RSO</b>	Woj. lubelskie (8 powiatów), IMGW-PIB wydał ostrzeżenie pierwszego stopnia o opadach mroźnych
<b>Uwagi</b>	Brak.
<b>Zjawisko/Stopień zagrożenia</b>	Intensywne opady śniegu/1
<b>Obszar (w nawiasie numer ostrzeżenia dla powiatu)</b>	powiaty: bialski(99), Biała Podlaska(99), biłgorajski(112), Chełm(112), chełmski(112), hrubieszowski(109), janowski(109), krasnostawski(110), krańcicki(109), lubartowski(97), lubelski(108), Lublin(106), Łęczyński(109), opolski(106), parczewski(98), puławski(99), radzyński(98), widnicki(108), włodawski(103), zamojski(111), Zamość (111)
<b>Ważność</b>	od godz. 03:00 dnia 16.12.2022 do godz. 15:00 dnia 16.12.2022
<b>Prawdopodobieństwo</b>	85%
<b>Przebieg</b>	Prognozowane są opady śniegu powodujące przyrost pokrywy śnieżnej o 10 cm do 15 cm.
<b>SMS</b>	IMGW-PIB OSTRZEŻENIE: NIEG/1 lubelskie (21 powiatów) od 03:00/16.12 do 15:00/16.12.2022 przyrost pokrywy 15 cm. Dotyczy powiatów: bialski, Biała Podlaska, biłgorajski, Chełm, chełmski, hrubieszowski, janowski, krasnostawski, krańcicki, lubartowski, lubelski, Lublin, Łęczyński, opolski, parczewski, puławski, radzyński, widnicki, włodawski, zamojski i Zamość.
<b>RSO</b>	Woj. lubelskie (21 powiatów), IMGW-PIB wydał ostrzeżenie pierwszego stopnia o intensywnych opadach śniegu
<b>Uwagi</b>	Brak.
<b>Zjawisko/Stopień zagrożenia</b>	Opady mroźne/2
<b>Obszar (w nawiasie numer ostrzeżenia dla powiatu)</b>	powiaty: biłgorajski(113), hrubieszowski(110), janowski(110), krasnostawski(111), krańcicki(110), tomaszowski(112), zamojski(112), Zamość (112)
<b>Ważność</b>	od godz. 21:00 dnia 15.12.2022 do godz. 20:00 dnia 16.12.2022
<b>Prawdopodobieństwo</b>	80%
<b>Przebieg</b>	Prognozowane są opady, okresami o natężeniu umiarkowanym, mroźnego deszczu oraz młaki powodujące gołoledź.
<b>SMS</b>	IMGW-PIB OSTRZEŻENIE: MARZNE OPADY/2 lubelskie (8 powiatów) od 21:00/15.12 do 20:00/16.12.2022 mroźne opady, drogi liskie. Dotyczy powiatów: biłgorajski, hrubieszowski, janowski, krasnostawski, krańcicki, tomaszowski, zamojski i Zamość.
<b>RSO</b>	Woj. lubelskie (8 powiatów), IMGW-PIB wydał ostrzeżenie drugiego stopnia o opadach mroźnych
<b>Uwagi</b>	Brak.
Opracowanie niniejsze i jego format, jako przedmiot prawa autorskiego podlega ochronie prawnej, zgodnie z przepisami ustawy z dnia 4 lutego 1994r o prawie autorskim i prawach pokrewnych (dz. U. z 2006 r. Nr 90, poz. 631 z późn. zm.). Wszelkie dalsze udostępnianie, rozpowszechnianie (przedruk, kopiowanie, wiadomości sms) jest dozwolone wyłącznie w formie dosłownej z bezwzględnym wskazaniem źródła informacji tj. IMGW-PIB.	