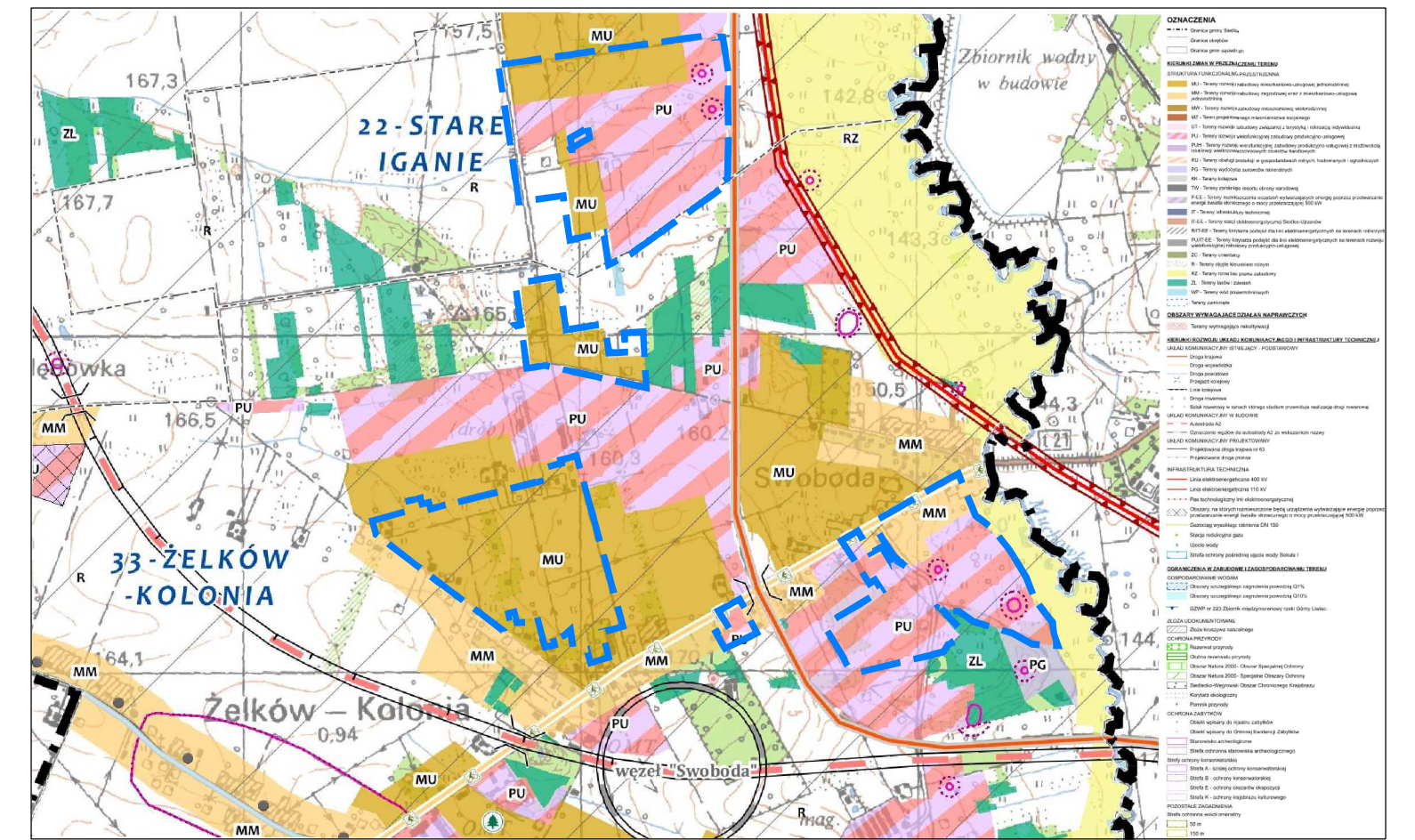




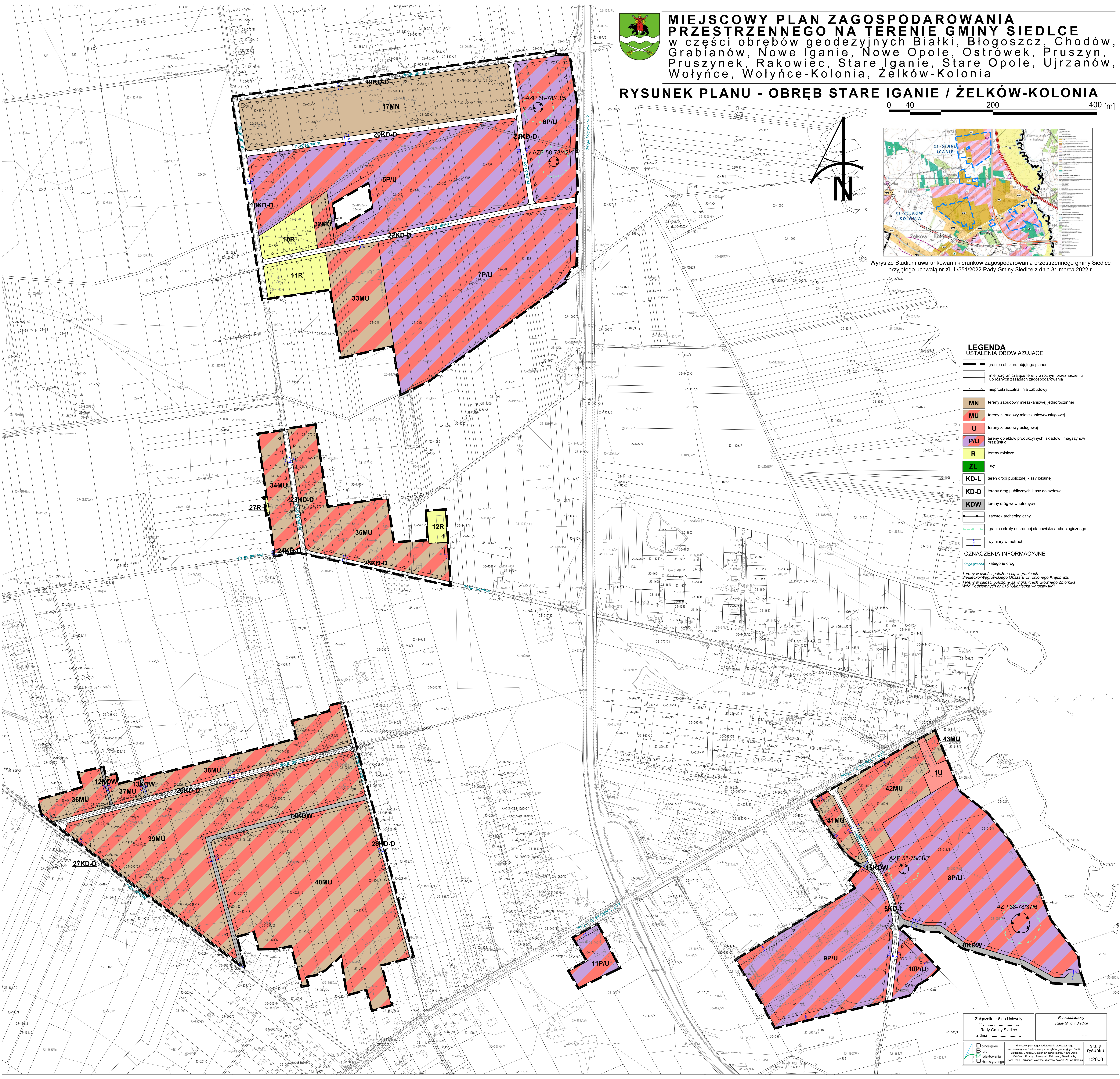
MIĘSCOWY PLAN ZAGOSPODAROWANIA PRZESTRZENNEGO NA TERENIE GMINY SIEDLCE w części obrębów geodezyjnych Białki, Błogoszcz, Chodów, Grabianów, Nowe Iganie, Nowe Opole, Ostrówek, Pruszyń, Pruszynek, Rakowiec, Stare Iganie, Stare Opole, Ujrzanów, Wołyńce, Wołyńce-Kolonia, Żelków-Kolonia

RYSUNEK PLANU - OBRĘB STARE IGANIE / ŻELKÓW-KOLONIA

0 40 200 400 [m]



Wyrys ze Studium uwarunkowań i kierunków zagospodarowania przestrzennego gminy Siedlce przyjętego uchwałą nr XLII/551/2022 Rady Gminy Siedlce z dnia 31 marca 2022 r.



- LEGENDA USTALENIA OBOWIĄZUJĄCE**
- granica obszaru objętego planem
 - linie rozgraniczające tereny o różnym przeznaczeniu lub różnych zasadach zagospodarowania
 - nieprzekraczalna linia zabudowy
 - MN tereny zabudowy mieszkaniowej jednorodzinnej
 - MU tereny zabudowy mieszkaniowo-usługowej
 - U tereny zabudowy usługowej
 - P/U tereny obiektów produkcyjnych, składów i magazynów oraz usług
 - R tereny rolnicze
 - ZL lasy
 - KD-L teren drogi publicznej klasy lokalnej
 - KD-D teren drogi publicznej klasy dojazdowej
 - KDW teren drogi wewnętrznej
 - zabytek archeologiczny
 - granica strefy ochronnej stanowiska archeologicznego
 - wymiary w metrach
 - droga gminna
 - kategorie dróg
- OZNACZENIA INFORMACYJNE**
- Tereny w całości położone są w granicach Siedlecko-Węgrowskiego Obszaru Chronionego Krajobrazu
 - Tereny w całości położone są w granicach Głównego Zbiornika Wód Podziemnych nr 215 "Sułbicka warszawska"

Załącznik nr 6 do Uchwały
nr
Rady Gminy Siedlce
z dnia

Przewodniczący
Rady Gminy Siedlce

Dzielnickie
Biuro
Planowania
Urbanistycznego

Miejscowy plan zagospodarowania przestrzennego
na terenie gminy Siedlce w części obrębów geodezyjnych Białki,
Błogoszcz, Chodów, Grabianów, Nowe Iganie, Nowe Opole,
Ostrówek, Pruszyń, Pruszynek, Rakowiec, Stare Iganie,
Stare Opole, Ujrzanów, Wołyńce, Wołyńce-Kolonia, Żelków-Kolonia

skala
rysunku
1:2000