

**UCHWAŁA NR XLVI/609/2022  
RADY GMINY SIEDLCE**

z dnia 30 czerwca 2022 r.

**w sprawie zmiany uchwały nr XIV/177/2019 Rady Gminy Siedlce z dnia 28 listopada 2019 r. w sprawie przystąpienia do sporządzenia miejscowego planu zagospodarowania przestrzennego na terenie gminy Siedlce w części obrębów geodezyjnych Białki, Błogoszcz, Chodów, Grabianów, Nowe Iganie, Nowe Opole, Ostrówek, Pruszyń, Pruszynek, Rakowiec, Stare Iganie, Stare Opole, Ujrzanów, Wołyńce, Wołyńce Kolonia, Żelków Kolonia.**

Na podstawie art. 18 ust. 2 pkt 15 ustawy z dnia 8 marca 1990 r. o samorządzie gminnym (j.t. Dz. U. 2022 r., poz. 559 ze zm.) oraz art. 14 ust. 1 ustawy z dnia 27 marca 2003 r. o planowaniu i zagospodarowaniu przestrzennym (j.t. Dz. U. z 2022 r., poz. 503) Rada Gminy Siedlce uchwała co następuje:

**§ 1.**

Załącznik nr 1 do uchwały nr XIV/177/2019 Rady Gminy Siedlce z dnia 28 listopada 2019 r. w sprawie przystąpienia do sporządzenia miejscowego planu zagospodarowania przestrzennego na terenie gminy Siedlce w części obrębów geodezyjnych Białki, Błogoszcz, Chodów, Grabianów, Nowe Iganie, Nowe Opole, Ostrówek, Pruszyń, Pruszynek, Rakowiec, Stare Iganie, Stare Opole, Ujrzanów, Wołyńce, Wołyńce Kolonia, Żelków Kolonia otrzymuje brzmienie zgodnie z załącznikiem nr 1 do niniejszej uchwały.

**§ 2.**

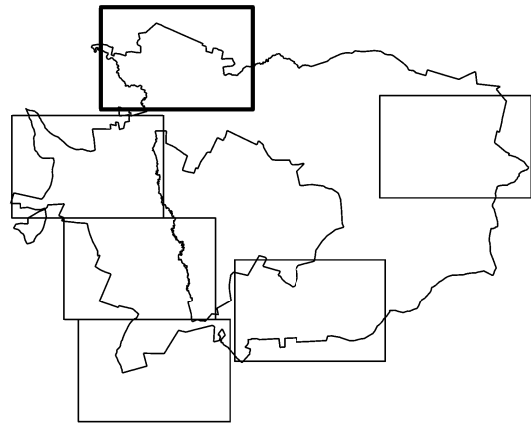
Wykonanie uchwały powierza się Wójtowi Gminy Siedlce

**§ 3.**

Uchwała wchodzi w życie z dniem podjęcia.

Przewodniczący Rady

**Andrzej Rymuza**



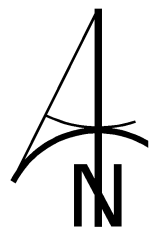
Załącznik nr 1 do Uchwały  
nr .....  
Rady Gminy Siedlce  
z dnia ..... 2022 r.  
ARKUSZ 1 z 6

**SKALA 1 : 15000**



granice obszarów objętych planem




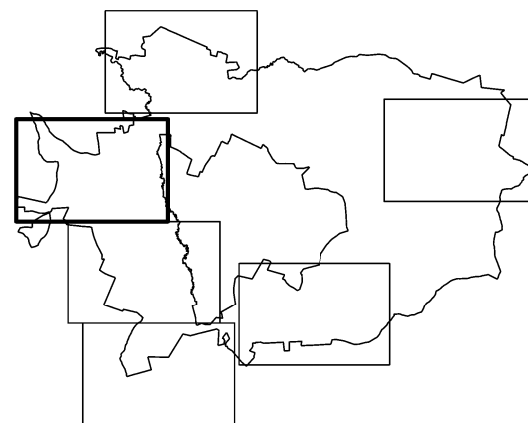


Załącznik nr 1 do Uchwały  
nr .....  
Rady Gminy Siedlce  
z dnia ..... 2022 r.

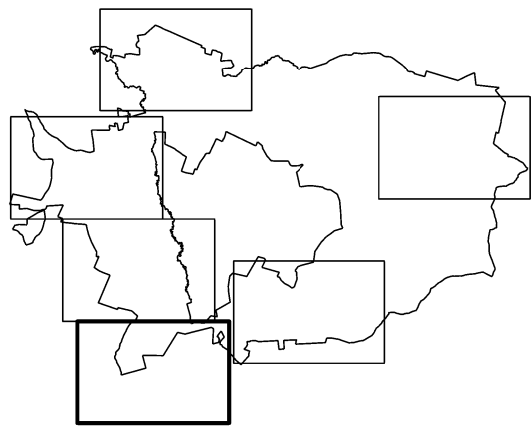
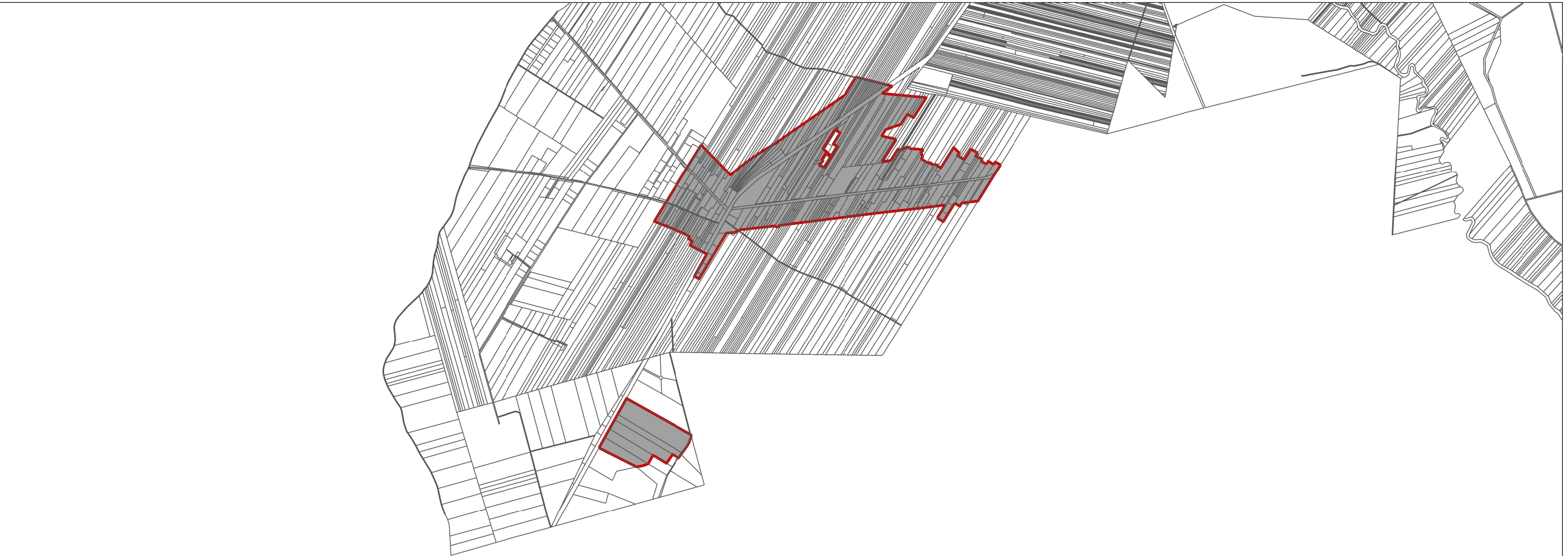
ARKUSZ 2 z 6

SKALA 1 : 15000

 granice obszarów objętych planem







Załącznik nr 1 do Uchwały  
nr .....  
Rady Gminy Siedlce  
z dnia ..... 2022 r.  
ARKUSZ 4 z 6

**SKALA 1 : 15000**



granice obszarów objętych planem

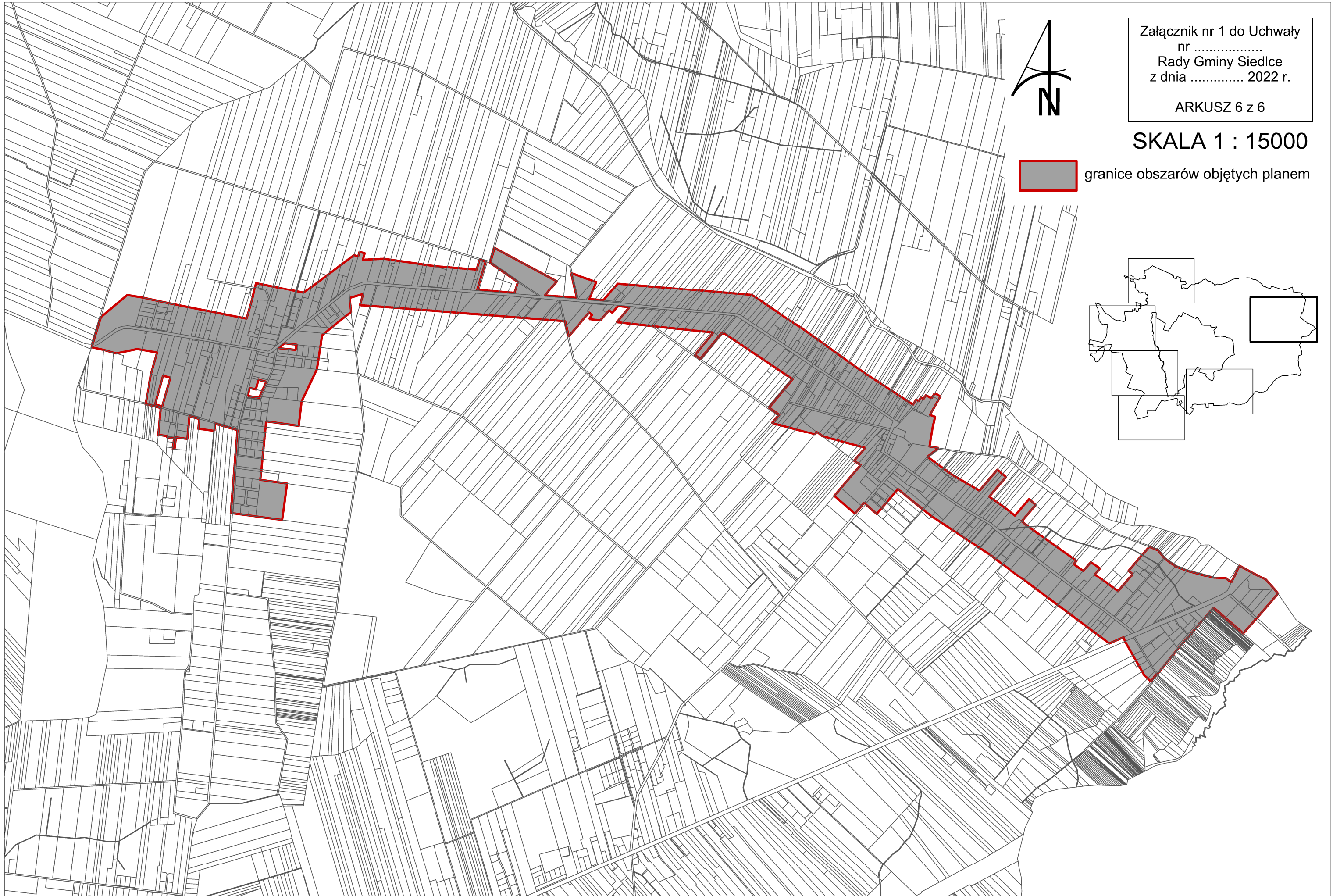


Załącznik nr 1 do Uchwały  
nr .....  
Rady Gminy Siedlce  
z dnia ..... 2022 r.

ARKUSZ 5 z 6


**SKALA 1 : 15000**

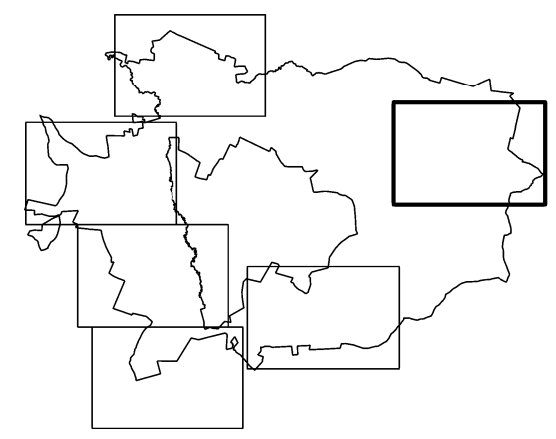
 granice obszarów objętych planem



Załącznik nr 1 do Uchwały  
nr .....  
Rady Gminy Siedlce  
z dnia ..... 2022 r.  
  
ARKUSZ 6 z 6

**SKALA 1 : 15000**

 granice obszarów objętych planem



## **Uzasadnienie**

W wyniku przyjęcia niniejszej uchwały zmienia się uchwałę nr XIV/177/2019 Rady Gminy Siedlce z dnia 28 listopada 2019 r. w sprawie przystąpienia do sporządzenia miejscowego planu zagospodarowania przestrzennego na terenie gminy Siedlce w części obrębów geodezyjnych Białki, Błogoszcz, Chodów, Grabianów, Nowe Iganie, Nowe Opole, Ostrówek, Pruszyń, Pruszynek, Rakowiec, Stare Iganie, Stare Opole, Ujrzanów, Wołyńce, Wołyńce Kolonia, Żelków Kolonia, poprzez zmianę brzmienia załącznika graficznego ustalającego granice obszarów objętych planem.

Zmiana uchwały polega na pomniejszeniu obszaru objętego planem o grunty leśne, które nie uzyskały zgody na zmianę przeznaczenia gruntów na cele nierolnicze i nieleśne zgodnie z decyzją Marszałka Województwa Mazowieckiego nr RW-RM-II.7151.11.2022.ŁK z dnia 31.05.2022 r., a które w obowiązującym planie są przeznaczone na cele nierolnicze i nieleśne. Ponadto obszar objęty planem został pomniejszony o grunty rolne chronione, które wymagają uzyskania zgody na zmianę przeznaczenia na cele nierolnicze i nieleśne oraz część terenów położonych na obszarach szczególnego zagrożenia powodzią.

W tym stanie rzeczy podjęcie niniejszej uchwały uznaje się za zasadne.